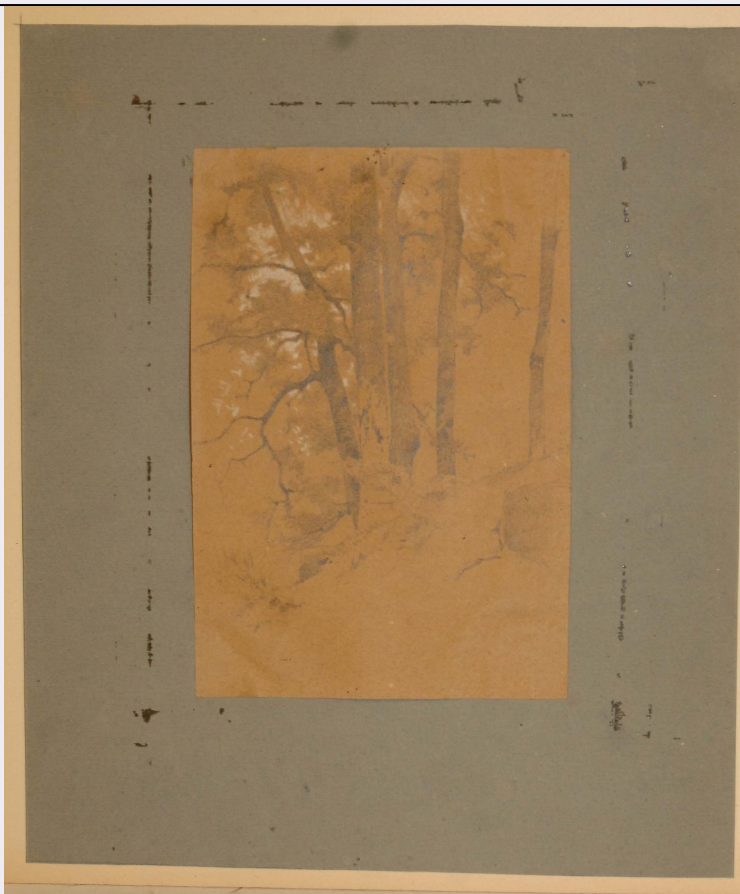


SCHEDA



CD - CODICI

TSK - Tipo Scheda	D
LIR - Livello ricerca	C
NCT - CODICE UNIVOCO	
NCTR - Codice regione	08
NCTN - Numero catalogo generale	00636271
ESC - Ente schedatore	S258
ECP - Ente competente	S258

OG - OGGETTO

OGT - OGGETTO	
OGTD - Definizione	disegno
OGTV - Identificazione	opera isolata

SGT - SOGGETTO

SGTI - Identificazione	bosco
------------------------	-------

LC - LOCALIZZAZIONE GEOGRAFICO-AMMINISTRATIVA

PVC - LOCALIZZAZIONE GEOGRAFICO-AMMINISTRATIVA ATTUALE

PVCS - Stato	ITALIA
PVCR - Regione	Emilia-Romagna
PVCP - Provincia	PR
PVCC - Comune	Parma

LDC - COLLOCAZIONE SPECIFICA

LDCT - Tipologia	palazzo
LDCN - Denominazione attuale	Palazzo della Pilotta
LDCC - Complesso di appartenenza	Complesso monumentale della Pilotta
LDCU - Indirizzo	Piazzale Pilotta, 13A
LDCM - Denominazione raccolta	Galleria Nazionale di Parma
LDCS - Specifiche	Gabinetto Disegni

UB - UBICAZIONE E DATI PATRIMONIALI

INV - INVENTARIO DI MUSEO O SOPRINTENDENZA

INVN - Numero	1248
INVD - Data	1938/ post

DT - CRONOLOGIA

DTZ - CRONOLOGIA GENERICA

DTZG - Secolo	sec. XIX
----------------------	----------

DTS - CRONOLOGIA SPECIFICA

DTSI - Da	1867
DTSV - Validità	(?)
DTSF - A	1867
DTSL - Validità	(?)
DTM - Motivazione cronologia	bibliografia
DTM - Motivazione cronologia	confronto
DTM - Motivazione cronologia	contesto

AU - DEFINIZIONE CULTURALE

AUT - AUTORE

AUTR - Riferimento all'intervento	disegnatore
AUTM - Motivazione dell'attribuzione	fonte archivistica
AUTM - Motivazione dell'attribuzione	analisi stilistica
NCUN - Codice univoco ICCD	00002281
AUTN - Nome scelto	Bruzzi Stefano
AUTA - Dati anagrafici	1835/ 1911
AUTH - Sigla per citazione	00001768

MT - DATI TECNICI

MTC - Materia e tecnica	carta gialla/ matita nera
MTC - Materia e tecnica	carta gialla/ gessetto
MIS - MISURE	
MISU - Unità	mm
MISA - Altezza	230
MISL - Larghezza	158

CO - CONSERVAZIONE**STC - STATO DI CONSERVAZIONE****STCC - Stato di conservazione**

buono

STCS - Indicazioni specifiche

Piccoli fori lungo i margini.

DA - DATI ANALITICI**DES - DESCRIZIONE****DESO - Indicazioni sull'oggetto**

Disegno a matita nera con lueggiature in gessetto bianco su carta gialla. Il foglio è incollato su cartoncino grigio. Disegno dal vero di alberi su un declivio; la luce attraversa le fronde, ottenuta con pochi tocchi di gessetto bianco.

DESI - Codifica Iconclass

25H15

DESS - Indicazioni sul soggetto

Paesaggi: bosco.

ISR - ISCRIZIONI**ISRC - Classe di appartenenza**

documentaria

ISRS - Tecnica di scrittura

a matita

ISRT - Tipo di caratteri

numeri arabi

ISRP - Posizione

passe-partout, piatto posteriore in basso a destra

ISRI - Trascrizione

1248

ISR - ISCRIZIONI**ISRC - Classe di appartenenza**

documentaria

ISRS - Tecnica di scrittura

dattiloscritta

ISRT - Tipo di caratteri

caratteri vari

ISRP - Posizione

passe-partout, piatto anteriore in basso a destra

ISRI - Trascrizione

STEFANO BRUZZI – Bosco/ inv. n. 1248/ a matita nera con lumi di biacca su/ carta gialla – cm. 23 x 15,8

NSC - Notizie storico-critiche

Il disegno è segnalato nell' "Inventario generale dei Dipinti, Disegni e Stampe della R. Galleria di Parma", manoscritto del 1938, conservato presso la Soprintendenza Belle Arti e Paesaggio di Parma e Piacenza, come: "Disegno a matita nera con lumi di biacca su carta gialla con: 'Bosco'. Autore Bruzzi S.". Nell'inventario si legge che proviene da Casa Bruzzi ed è in Pinacoteca da tempo imprecisato. Stefano Bruzzi, pittore piacentino, appartiene al Realismo italiano dell'Ottocento. Durante il soggiorno romano, a metà del XIX secolo, appena ventenne, sviluppa un acceso interesse per lo studio diretto del dato natura, copiato in ogni suo particolare. Durante la fase giovanile, trascorsa nella campagna romana, l'artista realizza una serie di disegni caratterizzati da un segno più rigido nei contorni alternato a fini tratteggi interni. Nel 1864 si trasferisce a Firenze, e inizia a partecipare ad esposizioni importanti, la fase dello studio è superata per arrivare ad una tecnica più matura. I disegni degli anni Sessanta rappresentano scene campestri e vedute dell'Appennino piacentino, sua terra d'origine dove si recava spesso nei mesi estivi, presso la tenuta del padre a Roncolo di Groppallo. Bruzzi esegue una serie di paesaggi non animati, dove il racconto viene escluso per soffermarsi sulla realtà degli elementi vegetali. Un altro disegno simile a questo (inv. 1247) è

datato 1867; la somiglianza dei due studi, nella tecnica e nella composizione, potrebbe far pensare ad una datazione molto vicina.

TU - CONDIZIONE GIURIDICA E VINCOLI

CDG - CONDIZIONE GIURIDICA

CDGG - Indicazione generica	proprietà Stato
CDGS - Indicazione specifica	Ministero dei Beni e delle Attività Culturali e del Turismo – Complesso Monumentale della Pilotta – Galleria Nazionale di Parma
CDGI - Indirizzo	Piazzale della Pilotta 15 – 43121 Parma

DO - FONTI E DOCUMENTI DI RIFERIMENTO

FTA - DOCUMENTAZIONE FOTOGRAFICA

FTAX - Genere	documentazione allegata
FTAP - Tipo	fotografia digitale (file)
FTAE - Ente proprietario	SBEAP PR
FTAC - Collocazione	Archivio Fotografico SBEAP Parma e Piacenza
FTAN - Codice identificativo	SBEAP PR 1248

FNT - FONTI E DOCUMENTI

FNTP - Tipo	inventario patrimoniale
FNTT - Denominazione	Inventario generale dei Dipinti, Disegni e Stampe della R. Galleria di Parma
FNTD - Data	1938
FNTF - Foglio/Carta	inv. n. 1248
FNTN - Nome archivio	SBEAP PR
FNTS - Posizione	Archivio SBEAP Parma e Piacenza
FNTI - Codice identificativo	00004669

BIB - BIBLIOGRAFIA

BIBX - Genere	bibliografia di corredo
BIBA - Autore	Ozzola, Leandro
BIBD - Anno di edizione	1909
BIBH - Sigla per citazione	00004670
BIBN - V., pp., nn.	v. IV, pp. 323-335

BIB - BIBLIOGRAFIA

BIBX - Genere	bibliografia di corredo
BIBA - Autore	Arisi F.
BIBD - Anno di edizione	1982
BIBH - Sigla per citazione	00004732

BIB - BIBLIOGRAFIA

BIBX - Genere	bibliografia di corredo
BIBA - Autore	Stefano Bruzzi
BIBD - Anno di edizione	2000
BIBH - Sigla per citazione	00004667

BIB - BIBLIOGRAFIA

BIBX - Genere	bibliografia di corredo
BIBA - Autore	AA.VV.

BIBD - Anno di edizione	2011
BIBH - Sigla per citazione	00004682
AD - ACCESSO AI DATI	
ADS - SPECIFICHE DI ACCESSO AI DATI	
ADSP - Profilo di accesso	1
ADSM - Motivazione	scheda contenente dati liberamente accessibili
CM - COMPILAZIONE	
CMP - COMPILAZIONE	
CMPD - Data	2016
CMPN - Nome	Salimbeni, Barbara
RSR - Referente scientifico	Quagliotti, Maria Cristina
FUR - Funzionario responsabile	Agazzi, Nicoletta
AN - ANNOTAZIONI	
OSS - Osservazioni	Conservato su passe-partout