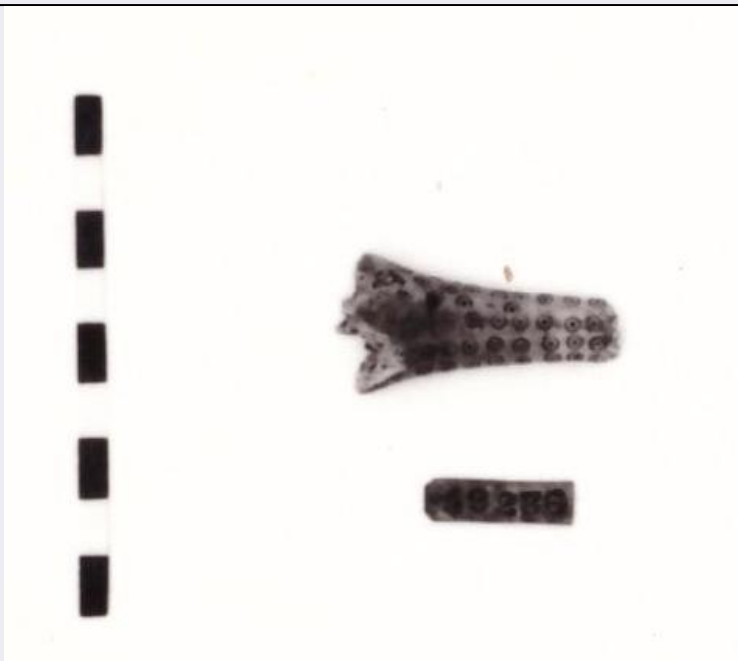


# SCHEDA



## CD - CODICI

TSK - Tipo di scheda RA

LIR - Livello di ricerca C

### NCT - CODICE UNIVOCO

NCTR - Codice regione 11

NCTN - Numero catalogo generale 00012780

ESC - Ente schedatore S02

ECP - Ente competente S02

## LC - LOCALIZZAZIONE

### PVC - LOCALIZZAZIONE GEOGRAFICO-AMMINISTRATIVA

PVCS - Stato ITALIA

PVCP - Provincia AP

PVCC - Comune Ascoli Piceno

### LDC - COLLOCAZIONE SPECIFICA

LDCT - Tipologia palazzo

LDCQ - Qualificazione statale

LDCN - Denominazione attuale Palazzo Panichi

LDCU - Indirizzo Piazza Arringo, 28

LDCM - Denominazione raccolta Museo Archeologico Statale

LDCS - Specifiche piano terra, sala 1, P. I, v. 5.14.

## UB - UBICAZIONE

### INV - INVENTARIO DI MUSEO O SOPRINTENDENZA

INVN - Numero 19236

INVD - Data 11/1976

**LA - ALTRE LOCALIZZAZIONI**

**TCL - Tipo di Localizzazione**      reperimento

**PRV - LOCALIZZAZIONE GEOGRAFICO-AMMINISTRATIVA**

**PRVS - Stato**      ITALIA

**PRVP - Provincia**      FM

**PRVC - Comune**      Grottazzolina

**PRL - Altra località**      Piane di Tenna

**RP - REPERIMENTO****LGI - COORDINATE I.G.M. O ALTRO**

**LGII - Istituto**      I.G.M.

**LGIT - Denominazione  
tavola**      F.125 III N E

**SPR - Specifiche di  
reperimento**      Necropoli/tomba a fossa n. 3

**DSC - DATI DI SCAVO**

**DSCF - Ente responsabile**      SA AN

**DSCA - Autori dello scavo**      Gentili G.V.

**DSCD - Data di scavo**      1948

**DSCB - Bibliografia**      Gentili G.V., Grottazzolina, NSc, 1949, p. 43, 2.

**ROC - RIFERIMENTO OGGETTI STESSO CONTESTO**

**ROCC - Classe di  
appartenenza materiali**      fittili, bronzo, osso, ambra.

**ROCI - Inventario**      da 19216 a 19223; da 19224 a 19235; osso: 19236; ambra: 19237.

**OG - OGGETTO****OGT - OGGETTO**

**OGTD - Definizione**      amuleto

**DT - CRONOLOGIA****DTZ - CRONOLOGIA GENERICA**

**DTZG - Secolo**      sec. VI a. C.

**DTZS - Frazione di secolo**      prima metà

**DTS - CRONOLOGIA SPECIFICA**

**DTSI - Da**      580 a. C.

**DTSV - Validità**      post

**DTSF - A**      520 a. C.

**DTSL - Validità**      ca.

**DTM - Motivazione cronologia**      contesto

**AU - DEFINIZIONE CULTURALE****ATB - AMBITO CULTURALE**

**ATBD - Denominazione**      Piceno IV A

**ATBM - Motivazione  
dell'attribuzione**      contesto

**MT - DATI TECNICI**

**MTC - Materia e tecnica**      osso

**MIS - MISURE**

MISU - Unità	cm
MISN - Lunghezza	4, 5

**CO - CONSERVAZIONE****STC - STATO DI CONSERVAZIONE**

STCC - Stato di conservazione	Mutilo
STCS - Indicazioni specifiche	frammentato ad una estremità

**RS - RESTAURI****RST - RESTAURI**

RSTD - Data	21/06/1977; 137
RSTE - Ente responsabile	SA AN
RSTN - Nome operatore	Cappelli

**DA - DATI ANALITICI****DES - DESCRIZIONE**

DESO - Indicazioni sull'oggetto	Frammento di amuleto in osso tubolare ricoperto di fitte incisioni a occhi di dado, distribuite irregolarmente. Verso la metà presenta una colorazione verde chiaro dovuta probabilmente al contatto con qualche frammento di bronzo, di cui però non resrta altra traccia.
---------------------------------	---

**TU - CONDIZIONE GIURIDICA E VINCOLI****CDG - CONDIZIONE GIURIDICA**

CDGG - Indicazione generica	proprietà Stato
CDGS - Indicazione specifica	Ministero dei beni e delle attività culturali e del turismo

**DO - FONTI E DOCUMENTI DI RIFERIMENTO****FTA - FOTOGRAFIE**

FTAX - Genere	documentazione allegata
FTAP - Tipo	positivo b/n
FTAN - Codice identificativo	SA AN 44140

**BIB - BIBLIOGRAFIA**

BIBX - Genere	bibliografia specifica
BIBA - Autore	Landolfi M.
BIBD - Anno di edizione	1988
BIBN - V., pp., nn.	368
BIBI - V., tavv., figg.	VI
BIBH - Sigla per citazione	00000245

**CM - COMPILAZIONE****CMP - COMPILAZIONE**

CMPD - Data	1976
CMPN - Nome compilatore	Mancini M.
FUR - Funzionario responsabile	Percossi Serenelli E.

**RVM - TRASCRIZIONE PER MEMORIZZAZIONE****RVMD - Data registrazione** 2016**RVMN - Nome revisore** Mocerino C.**AGG - AGGIORNAMENTO****AGGD - Data** 2016**AGGN - Nome revisore** Mocerino C.