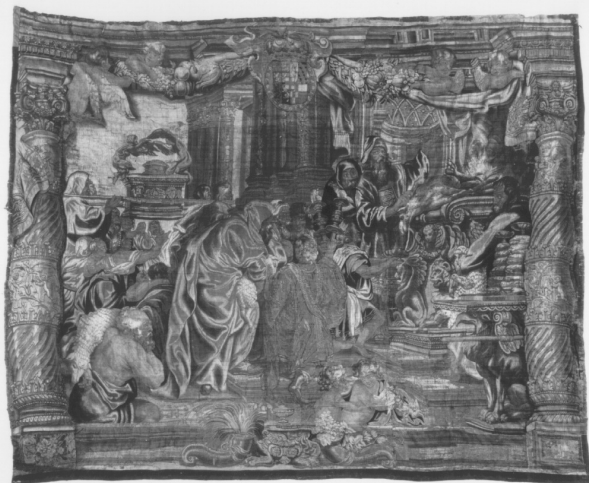


SCHEDA



CD - CODICI

TSK - Tipo Scheda OA

LIR - Livello ricerca P

NCT - CODICE UNIVOCO

NCTR - Codice regione 01

NCTN - Numero catalogo generale 00171822

ESC - Ente schedatore S67

ECP - Ente competente S67

RV - RELAZIONI

ROZ - Altre relazioni 0100171817

OG - OGGETTO

OGT - OGGETTO

OGTD - Definizione arazzo

OGTV - Identificazione opera isolata

SGT - SOGGETTO

SGTI - Identificazione L'Agnello e l'Arca dell'Alleanza

LC - LOCALIZZAZIONE GEOGRAFICO-AMMINISTRATIVA

PVC - LOCALIZZAZIONE GEOGRAFICO-AMMINISTRATIVA ATTUALE

PVCS - Stato Italia

PVCR - Regione Piemonte

PVCP - Provincia TO

PVCC - Comune Torino

LDC - COLLOCAZIONE SPECIFICA

LDCT - Tipologia reggia

LDCQ - Qualificazione museo

LDCN - Denominazione attuale Palazzo Reale

LDCU - Indirizzo Piazzetta Reale

LDCM - Denominazione

raccolta	Museo di Palazzo Reale
LDCS - Specifiche	piano II, Magazzino
UB - UBICAZIONE E DATI PATRIMONIALI	
INV - INVENTARIO DI MUSEO O SOPRINTENDENZA	
INVN - Numero	6498
INVD - Data	1966
INV - INVENTARIO DI MUSEO O SOPRINTENDENZA	
INVN - Numero	D.C. 9421
INVD - Data	1911
LA - ALTRE LOCALIZZAZIONI GEOGRAFICO-AMMINISTRATIVE	
TCL - Tipo di localizzazione	luogo di provenienza
PRV - LOCALIZZAZIONE GEOGRAFICO-AMMINISTRATIVA	
PRVR - Regione	Piemonte
PRVP - Provincia	TO
PRVC - Comune	Torino
PRC - COLLOCAZIONE SPECIFICA	
PRCT - Tipologia	palazzo
PRCQ - Qualificazione	ducale
PRCD - Denominazione	Palazzo Chiabrese
PRD - DATA	
PRDI - Data ingresso	1880/ ante
PRDU - Data uscita	1880/ post
LA - ALTRE LOCALIZZAZIONI GEOGRAFICO-AMMINISTRATIVE	
TCL - Tipo di localizzazione	luogo di provenienza
PRV - LOCALIZZAZIONE GEOGRAFICO-AMMINISTRATIVA	
PRVR - Regione	Piemonte
PRVP - Provincia	TO
PRVC - Comune	Torino
PRC - COLLOCAZIONE SPECIFICA	
PRCT - Tipologia	palazzo
PRCQ - Qualificazione	museo
PRCD - Denominazione	Palazzo Madama
PRD - DATA	
PRDI - Data ingresso	1949/ ante
PRDU - Data uscita	1949/ post
LA - ALTRE LOCALIZZAZIONI GEOGRAFICO-AMMINISTRATIVE	
TCL - Tipo di localizzazione	luogo di provenienza
PRV - LOCALIZZAZIONE GEOGRAFICO-AMMINISTRATIVA	
PRVR - Regione	Piemonte
PRVP - Provincia	TO
PRVC - Comune	Torino
PRC - COLLOCAZIONE SPECIFICA	

PRCT - Tipologia	reggia
PRCQ - Qualificazione	museo
PRCD - Denominazione	Palazzo Reale
PRCM - Denominazione raccolta	Museo di Palazzo Reale
PRCS - Specifiche	piano terreno, appartamento della Regina
PRD - DATA	
PRDI - Data ingresso	1966/ ante
PRDU - Data uscita	1966/ post
DT - CRONOLOGIA	
DTZ - CRONOLOGIA GENERICA	
DTZG - Secolo	sec. XVII
DTZS - Frazione di secolo	terzo quarto
DTS - CRONOLOGIA SPECIFICA	
DTSI - Da	1665
DTSV - Validità	ante
DTSF - A	1665
DTSL - Validità	ante
DTM - Motivazione cronologia	bibliografia
AU - DEFINIZIONE CULTURALE	
AUT - AUTORE	
AUTR - Riferimento all'intervento	esecutore cartone
AUTM - Motivazione dell'attribuzione	bibliografia
AUTM - Motivazione dell'attribuzione	documentazione
AUTN - Nome scelto	Rubens Pieter Paul
AUTA - Dati anagrafici	1577/ 1640
AUTH - Sigla per citazione	00002052
AUT - AUTORE	
AUTR - Riferimento all'intervento	esecutore arazzo
AUTM - Motivazione dell'attribuzione	documentazione
AUTM - Motivazione dell'attribuzione	bibliografia
AUTN - Nome scelto	Van den Hecke Frans
AUTA - Dati anagrafici	1595 ca./ 1675
AUTH - Sigla per citazione	00004185
ATB - AMBITO CULTURALE	
ATBD - Denominazione	manifattura di Bruxelles
ATBM - Motivazione dell'attribuzione	bibliografia

CMM - COMMITTENZA**CMMN - Nome**

Carlo Emanuele II di Savoia

MT - DATI TECNICI**MTC - Materia e tecnica**

lana/ arazzo

MTC - Materia e tecnica

filo di seta

MTC - Materia e tecnica

filo metallico

MTC - Materia e tecnica

fibra vegetale

MIS - MISURE**MISU - Unità**

cm

MISA - Altezza

490

MISL - Larghezza

587

MISV - Varie

lato destro: 483; lato sinistro: 490; lato superiore: 584; lato inferiore: 587

CO - CONSERVAZIONE**STC - STATO DI CONSERVAZIONE****STCC - Stato di
conservazione**

cattivo

**STCS - Indicazioni
specifiche**

Perdita dei filati neri; perdita di trama generale per il 30%; i filati di seta sono completamente consumati. Conseravano consistenza i filati di lana colorata, non scuri. La cimosa inferiore è probabilmente originale ed è formata da due pezzi marroni cuciti. Perdita della cimosa del lato destro. La cimosa superiore, è gravemente consumata e danneggiata: al di sotto perdita totale della seta. Strappi e fori nella fodera. Ampie zone di rammendi che uniscono l'arazzo alla fodera.

RS - RESTAURI**RST - RESTAURI****RSTD - Data**

1988

RSTE - Ente responsabile

SBAS TO

RSTN - Nome operatore

Morassutti A.

RSTR - Ente finanziatore

Amici dell'Arte in Piemonte

DA - DATI ANALITICI**DES - DESCRIZIONE****DESO - Indicazioni
sull'oggetto**

Riduzione ordito di 8 cm. Riduzione trame di 11-12 cm. Crepantage contrariè con filo metallico misto a filo di seta di differenti colori sugli abiti e sullo stemma. Bordura come da serie (cfr. scheda NCTN 0100171817). Al centro dell'architrave superiore stemma coronato da cui si dipartono due festoni di foglie e frutta su cui poggiano due puttini alati per lato. Nel bordo inferiore, al centro, sono due cornucopie da cui fuoriescono uva e grano. La scena rappresenta una sorta di processione con andamento ascendente da sinistra a destra. Serie di personbaggi con agnerlli e candelabri davanti ad un'ara scolpita su cui il sacerdote sgozza l'agnello. Sullo sfondo a sinistra quattro uomini trasportano l'arca dell'alleanza sormontata da due cherubini. Tutta la processione si svolge in un colonnato che finisce in una nicchia. Colori predominanti: marrone, beige, blu, argento. La fodera è originale con numerose pezze di varia epoca. Sospensione a cordicella e tracce di anelli.

DESI - Codifica Iconclass

12 A 42 2

DESS - Indicazioni sul soggetto	Attività umane: processione. Figure: cherubini. Animali: agnelli. Oggetti: candelabri. Funzionari religiosi: sacerdote. Simboli: (Israele) arca dell'alleanza. Costruzioni: colonnato.
ISR - ISCRIZIONI	
ISRC - Classe di appartenenza	documentaria
ISRS - Tecnica di scrittura	a penna/ nero
ISRP - Posizione	retro, in alto, a sinistra
ISRI - Trascrizione	A / n. 580
ISR - ISCRIZIONI	
ISRC - Classe di appartenenza	documentaria
ISRS - Tecnica di scrittura	a stampa/ nero
ISRP - Posizione	retro, in alto, a sinistra
ISRI - Trascrizione	3464
ISR - ISCRIZIONI	
ISRC - Classe di appartenenza	documentaria
ISRS - Tecnica di scrittura	a penna/ viola
ISRP - Posizione	retro, in alto, a destra
ISRI - Trascrizione	4
ISR - ISCRIZIONI	
ISRC - Classe di appartenenza	documentaria
ISRS - Tecnica di scrittura	a penna/ nero
ISRP - Posizione	retro, in alto, a destra
ISRI - Trascrizione	9421
ISR - ISCRIZIONI	
ISRC - Classe di appartenenza	documentaria
ISRS - Tecnica di scrittura	a stampa/ rosso
ISRP - Posizione	retro, in alto, a destra
ISRI - Trascrizione	6498
ISR - ISCRIZIONI	
ISRC - Classe di appartenenza	documentaria
ISRS - Tecnica di scrittura	a stampa/ nero
ISRT - Tipo di caratteri	lettere capitali
ISRP - Posizione	retro, in alto, a destra
ISRI - Trascrizione	26926 D.C.
ISR - ISCRIZIONI	
ISRC - Classe di appartenenza	documentaria
ISRS - Tecnica di scrittura	a stampa/ nero
ISRT - Tipo di caratteri	lettere capitali

ISRP - Posizione	retro, in alto, al centro
ISRI - Trascrizione	26926 D.C.
ISR - ISCRIZIONI	
ISRC - Classe di appartenenza	documentaria
ISRS - Tecnica di scrittura	a penna/ marrone
ISRT - Tipo di caratteri	corsivo
ISRP - Posizione	retro, in alto, a destra, etichetta
ISRI - Trascrizione	A quarantaquattro / metri 5-80
ISR - ISCRIZIONI	
ISRC - Classe di appartenenza	documentaria
ISRS - Tecnica di scrittura	a penna/ nero
ISRT - Tipo di caratteri	lettere capitali
ISRP - Posizione	retro, in alto, al centro, etichetta
ISRI - Trascrizione	R.PALAZZO - TORINO / N° 26926 / DC
ISR - ISCRIZIONI	
ISRC - Classe di appartenenza	documentaria
ISRS - Tecnica di scrittura	a penna/ marrone
ISRT - Tipo di caratteri	lettere capitali
ISRP - Posizione	retro, in basso a destra, etichetta
ISRI - Trascrizione	26926 D.C.
ISR - ISCRIZIONI	
ISRC - Classe di appartenenza	documentaria
ISRS - Tecnica di scrittura	a penna/ blu
ISRT - Tipo di caratteri	lettere capitali
ISRP - Posizione	retro, etichetta
ISRI - Trascrizione	R L'AGNELLO E L'ARCA DELL'ALLEANZA 6498 / 9421 DC V DA RESTAURARE A
STM - STEMMI, EMBLEMI, MARCHI	
STMC - Classe di appartenenza	stemma
STMQ - Qualificazione	gentilizio
STMI - Identificazione	Carlo Emanuele II
STMP - Posizione	al centro della bordura superiore
STMD - Descrizione	stemma coronato quadripartito con animali rampanti e motto dei Savoia
	L'editio princeps di questa celeberrima serie commissionata dall'Infanta Isabella di Spagna su disegni di Rubens, fu tessuta da Jan Raes ed inviata probabilmente nel 1628 al convento delle Carmelitane scalze di Madrid. La serie di Torino, poco conosciuta prima del 1956 (Viale Ferrero, 1956) consta di nove pezzi: uno nei Depositi della Galleria Sabauda ("Il Trionfo dell'Eucarestia sull'Idolatria"), gli altri otto in Palazzo Reale ("Il Tempo che ritira la Verità dalle braccia

NSC - Notizie storico-critiche

dell'Errore", "La caduta della manna", "L'Amore divino o Il Trionfo divino", "L'Agnello e l'Arca dell'Alleanza", "Il Trionfo dell'Eucarestia sull'Ignoranza e l'Accecamento", "Elia visitato dall'angelo", "I quattro Evangelisti", "Il dogma dell'Eucarestia confermati dai papi"). Un decimo pezzo, "Abramo e Melchisedech", con stemma di Carlo Emanuele II, il cui modello si trova a Londra ed un bozzetto, databile al 1625, è nella National Gallery di Washington (cfr. Catalogo "Ten Painting School At National Gallery Of Art Washington", 1967, pp. 40-44) risulta scaricato dall'Inventario di Palazzo Reale del 1923 (bolletta di scarico n. 29). Su tre di questi arazzi ("L'Agnello e l'Arca dell'Alleanza", "Il Trionfo dell'Eucarestia sull'Idolatria", "Elia visitato dall'angelo") c'è lo stemma di Carlo Emanuele II, che però non è intessuto, ma rapportato; su un arazzo ("Il Trionfo dell'Eucarestia sull'Ignoranza e l'Accecamento"), oltre allo stemma, compare la marca della manifattura e il monogramma dell'arazziere Francesco Van der Hecke (attivo dal 1614 al 1665), il quale eseguì diverse volte i Trionfi dell'Eucarestia. Contrastata la datazione di questi arazzi: in un primo tempo Mercedes Viale Ferrero aveva ipotizzato che la serie fosse stata commissionata in occasione dei festeggiamenti del bicentenario del miracolo del Corpus Domini nel 1653, quando, come risulta da una descrizione degli apparati, pubblicata nel 1666, la piazza del Corpus Domini fu addobbata con arazzi ed altri ornamenti sul tema del SS. Sacramento. Ma fino al 1663 non sono riportati documenti di consistenti pagamenti per acquisti di arazzi, il che avvalorerebbe una seconda ipotesi che ritarda agli anni 1663/5 l'acquisto di questa serie (Viale Ferrero, 1960). Probabilmente furono riunite due serie distinte: infatti su alcuni pezzi sono presenti le legende esplicative, su altri sostituite dallo stemma di Carlo Emanuele II. A conferma di questa tesi, la Viale Ferrero cita un documento del 4 Dicembre 1665 (ASTO, Tesoreria Generale) relativo al pagamento al Conte Turinetti per due grandi tappezzerie di Fiandra, ricche d'oro, del Trionfo della Chiesa per le due camere da parata di Palazzo Reale (Viale Ferrero, 1960, p. 295). Alla Biblioteca Reale di Torino, in un registro dei Discarichi Real Casa (attualmente non reperito) in data 14 Aprile 1752, è riportato un pagamento riguardante i restauri di alcuni arazzi tra cui sette pezzi di un paramento detto dell'Alcova. Poichè questa era una delle due stanze di parata per le quali è testimoniato l'acquisto di due arazzi del Trionfo della Chiesa, è possibile che il restauro si riferisca a queste storie (Viale Ferrero, 1960, p. 297).

TU - CONDIZIONE GIURIDICA E VINCOLI

CDG - CONDIZIONE GIURIDICA

CDGG - Indicazione generica

proprietà Stato

CDGS - Indicazione specifica

Ministero dei Beni e delle Attività Culturali e del Turismo

DO - FONTI E DOCUMENTI DI RIFERIMENTO

FTA - DOCUMENTAZIONE FOTOGRAFICA

FTAX - Genere

documentazione allegata

FTAP - Tipo

fotografia b/n

FTAN - Codice identificativo

SBAS TO 62685

FTA - DOCUMENTAZIONE FOTOGRAFICA

FTAX - Genere

documentazione allegata

FTAP - Tipo

fotografia b/n

FTAN - Codice identificativo	SBAS TO 62686
FTA - DOCUMENTAZIONE FOTOGRAFICA	
FTAX - Genere	documentazione allegata
FTAP - Tipo	fotografia b/n
FTAN - Codice identificativo	SBAS TO 62687
FTA - DOCUMENTAZIONE FOTOGRAFICA	
FTAX - Genere	documentazione allegata
FTAP - Tipo	fotografia b/n
FTAN - Codice identificativo	SBAS TO 62688
FTA - DOCUMENTAZIONE FOTOGRAFICA	
FTAX - Genere	documentazione allegata
FTAP - Tipo	fotografia b/n
FTAN - Codice identificativo	SBAS TO 62689
FTA - DOCUMENTAZIONE FOTOGRAFICA	
FTAX - Genere	documentazione allegata
FTAP - Tipo	fotografia b/n
FTAN - Codice identificativo	SBAS TO 62690
FNT - FONTI E DOCUMENTI	
FNTP - Tipo	inventario
FNTT - Denominazione	Inventario di Palazzo Reale
FNTD - Data	1966
FNTF - Foglio/Carta	vol.II, p. 177
FNTN - Nome archivio	SBAA TO
FNTS - Posizione	NR (recupero pregresso)
FNTI - Codice identificativo	NR (recupero pregresso)
FNT - FONTI E DOCUMENTI	
FNTP - Tipo	inventario
FNTT - Denominazione	Inventario Mobili D.C.
FNTD - Data	1911
FNTF - Foglio/Carta	vol. IV, p. 627
FNTN - Nome archivio	SBAA TO
FNTS - Posizione	NR (recupero pregresso)
FNTI - Codice identificativo	NR (recupero pregresso)
FNT - FONTI E DOCUMENTI	
FNTP - Tipo	inventario
FNTT - Denominazione	Inventario Mobili di Dotazione della Corona del Palazzo Reale di Torino e dipendenze
FNTD - Data	1880
FNTN - Nome archivio	SBAA TO
FNTS - Posizione	NR (recupero pregresso)
FNTI - Codice identificativo	NR (recupero pregresso)
BIB - BIBLIOGRAFIA	
BIBX - Genere	bibliografia specifica

BIBA - Autore	Gobel, H.
BIBD - Anno di edizione	1923
BIBH - Sigla per citazione	00004313
BIBN - V., pp., nn.	p. 356
BIB - BIBLIOGRAFIA	
BIBX - Genere	bibliografia specifica
BIBA - Autore	Crick-Kuntziger M.
BIBD - Anno di edizione	1938
BIBH - Sigla per citazione	NR
BIBN - V., pp., nn.	p. 16
BIB - BIBLIOGRAFIA	
BIBX - Genere	bibliografia specifica
BIBA - Autore	Viale Ferrero, Mercedes
BIBD - Anno di edizione	1952
BIBH - Sigla per citazione	00004240
BIBN - V., pp., nn.	p. 34
BIB - BIBLIOGRAFIA	
BIBX - Genere	bibliografia specifica
BIBA - Autore	Viale Ferrero, Mercedes
BIBD - Anno di edizione	1952
BIBH - Sigla per citazione	00004240
BIBN - V., pp., nn.	pp.71-74
BIB - BIBLIOGRAFIA	
BIBX - Genere	bibliografia specifica
BIBA - Autore	VIALE FERRERO M.
BIBD - Anno di edizione	1960
BIBH - Sigla per citazione	NR
BIBN - V., pp., nn.	pp. 278-280, 290-291
BIB - BIBLIOGRAFIA	
BIBX - Genere	bibliografia specifica
BIBA - Autore	Viale Ferrero, Mercede
BIBD - Anno di edizione	1966
BIBH - Sigla per citazione	00004309
BIBN - V., pp., nn.	p. 98
BIB - BIBLIOGRAFIA	
BIBX - Genere	bibliografia specifica
BIBA - Autore	Diaz Padron, Matias
BIBD - Anno di edizione	1995
BIBH - Sigla per citazione	00004718
BIBN - V., pp., nn.	pp. 1006-1016, 1124-1127
BIB - BIBLIOGRAFIA	
BIBX - Genere	bibliografia specifica

BIBA - Autore	AA.VV.
BIBD - Anno di edizione	2014
BIBH - Sigla per citazione	00004244
BIBN - V., pp., nn.	pp. 101 - 112

AD - ACCESSO AI DATI

ADS - SPECIFICHE DI ACCESSO AI DATI

ADSP - Profilo di accesso	1
ADSM - Motivazione	scheda contenente dati liberamente accessibili

CM - COMPILAZIONE

CMP - COMPILAZIONE

CMPD - Data	1988
CMPN - Nome	Ballaira E.
CMPN - Nome	Ghisotti S.
FUR - Funzionario responsabile	Astrua P.

RVM - TRASCRIZIONE PER INFORMATIZZAZIONE

RVMD - Data	2002
RVMN - Nome	Tetti G.

AGG - AGGIORNAMENTO - REVISIONE

AGGD - Data	2007
AGGN - Nome	ARTPAST/ Pappalardo A.
AGGF - Funzionario responsabile	NR (recupero pregresso)

AGG - AGGIORNAMENTO - REVISIONE

AGGD - Data	2016
AGGN - Nome	Barbero, Enrico Edoardo
AGGF - Funzionario responsabile	Epifani, Mario

AN - ANNOTAZIONI

OSS - Osservazioni	<p>L'arazzo in questione fa parte della serie denominata "Storie dell'Eucarestia". La schedatura presente è solo un'anagrafica tratta un'esauriente ricerca condotta nel 1988 da Silvia Ghisotti e Elisabetta Ballaira. I materiali di tale ricerca, inerenti trascrizioni di archivio, appunti e relazioni degli interventi di restauro conservativo eseguiti dalla restauratrice Morassutti nello stesso anno, sono conservati presso l'Ufficio Catalogo della Soprintendenza ai Beni Artistici e Storici di Torino. (faldone II). L'ordinaria manutenzione del 1988 a cura di Annamaria Morassutti ha prodotto una "rimozione dalla parte posteriore dell'arazzo, dietro la testata, di frammenti di corda, probabilmente parte della sospensione a cordicella ed eliminazione di fili e cuciture sparse, residui della sospensione ad anelli. (cont. da NSC)... (per i cartononi del Rubens cfr. Matias Diaz Padron, El Siglo de Rubens en el Museo del Prado, Editorial Prensa Iberica, Museo Nacional del Prado, Madrid 1995, pp. 1006-1016. 1124-1127).</p>
---------------------------	--