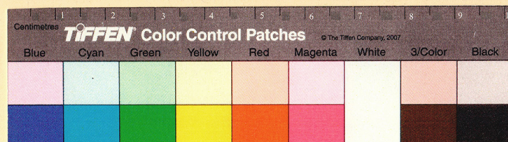
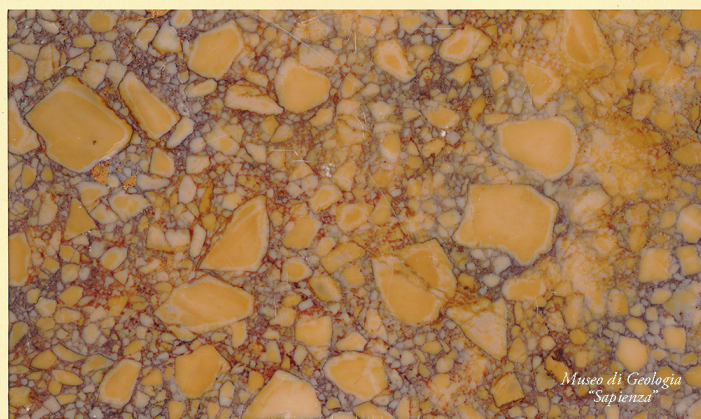


# SCHEDA



## CD - CODICI

TSK - Tipo scheda	BNPE
LIR - Livello ricerca	P
<b>NCT - CODICE UNIVOCO</b>	
NCTR - Codice regione	12
NCTN - Numero catalogo generale	01320883
ESC - Ente schedatore	UNIRM1
ECP - Ente competente	S170

## OG - OGGETTO

<b>OGT - OGGETTO</b>	
OGTD - Definizione	roccia
OGTV - Identificazione	esemplare

## LR - DATI DI RACCOLTA

<b>LRV - LOCALITA' DI RACCOLTA</b>	
LRVT - Tipo di localizzazione	località di raccolta - dati storici
LRVS - Stato	Italia
LRVL - Località	Montagnola Senese (Toscana)

## LC - LOCALIZZAZIONE GEOGRAFICO-AMMINISTRATIVA

<b>PVC - LOCALIZZAZIONE GEOGRAFICO-AMMINISTRATIVA ATTUALE</b>	
PVCS - Stato	ITALIA
PVCR - Regione	Lazio
PVCP - Provincia	RM
PVCC - Comune	Roma

## LDC - COLLOCAZIONE SPECIFICA

LDCT - Tipologia	università
LDCN - Denominazione	

<b>attuale</b>	Sapienza Università di Roma
<b>LDCU - Indirizzo</b>	Piazzale Aldo Moro 5
<b>LDCM - Denominazione raccolta</b>	Museo di Geologia/ Edificio di Scienze della Terra

#### UB - DATI PATRIMONIALI E COLLEZIONI

##### INV - INVENTARIO

<b>INVD - Data</b>	seconda metà dell'800
<b>INVN - Numero</b>	3375

##### COL - COLLEZIONI

<b>COLD - Denominazione</b>	Collezione di marmi antichi Tommaso Belli
<b>COLC - Nome del collezionista</b>	Tommaso Belli
<b>COLA - Data ingresso del bene nella collezione</b>	1847
<b>COLI</b>	375

#### MT - DATI TECNICI

##### MIS - MISURE

<b>MISU - Unità</b>	cm
<b>MISA - Altezza</b>	8
<b>MISN - Lunghezza</b>	14
<b>MISS - Spessore</b>	3

#### DA - DATI ANALITICI

##### DES - DESCRIZIONE

<b>DESO - Oggetto</b>	marmetta di "Breccia dorata"(varietà del "Giallo di Siena"). Roccia sedimentaria debolmente metamorfosata e fortemente brecciata, dal caratteristico colore giallo per l'abbondante goethite dispersa. I clasti calcarei a grana fine e debolmente metamorfosati sono immersi in una matrice di colore arancio-rosato.
<b>NSC - Notizie storico-critiche</b>	Impiego come materiale lapideo. Questa pietra ornamentale, la cui origine è stata a lungo ignota, è una varietà del "Giallo di Siena". Usata raramente, è stata rinvenuta quasi esclusivamente a Roma e a Ostia per piccole mattonelle, lastre di rivestimento e colonne di piccole dimensioni.

#### CO - CONSERVAZIONE

##### STC - STATO DI CONSERVAZIONE

<b>STCC - Stato di conservazione</b>	buono
--------------------------------------	-------

#### TU - CONDIZIONE GIURIDICA E VINCOLI

##### ACQ - ACQUISIZIONE

<b>ACQT - Tipo acquisizione</b>	acquisto
<b>ACQN - Nome</b>	da parte del Museo durante il pontificato di Papa Gregorio XVI
<b>ACQD - Data acquisizione</b>	1847

##### CDG - CONDIZIONE GIURIDICA

<b>CDGG - Indicazione generica</b>	proprietà Ente pubblico non territoriale
<b>CDGS - Indicazione</b>	

<b>specifica</b>	Sapienza Università di Roma/ Museo di Geologia
<b>CDGI - Indirizzo</b>	Piazzale Aldo Moro, 5
<b>DO - FONTI E DOCUMENTI DI RIFERIMENTO</b>	
<b>FTA - DOCUMENTAZIONE FOTOGRAFICA</b>	
<b>FTAX - Genere</b>	documentazione allegata
<b>FTAP - Tipo</b>	fotografia digitale (file)
<b>FTAA - Autore</b>	Valentina Albanese
<b>FTAN - Codice identificativo</b>	URM1MG72
<b>AD - ACCESSO AI DATI</b>	
<b>ADS - SPECIFICHE DI ACCESSO AI DATI</b>	
<b>ADSP - Profilo di accesso</b>	1
<b>ADSM - Motivazione</b>	scheda contenente dati liberamente accessibili
<b>CM - COMPILAZIONE</b>	
<b>CMP - COMPILAZIONE</b>	
<b>CMPD - Data</b>	2015
<b>CMPN - Nome</b>	Corda, Laura
<b>RSR - Referente scientifico</b>	Corda, Laura
<b>FUR - Funzionario responsabile</b>	Carlucci, Claudia