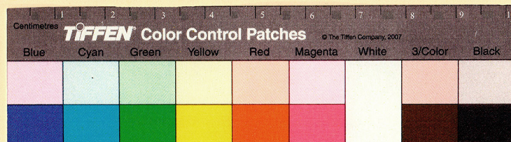


SCHEDA



CD - CODICI

TSK - Tipo scheda BNPE

LIR - Livello ricerca P

NCT - CODICE UNIVOCO

NCTR - Codice regione 12

NCTN - Numero catalogo generale 01320886

ESC - Ente schedatore UNIRM1

ECP - Ente competente S170

OG - OGGETTO

OGT - OGGETTO

OGTD - Definizione roccia

OGTV - Identificazione esemplare

LR - DATI DI RACCOLTA

LRV - LOCALITA' DI RACCOLTA

LRVT - Tipo di localizzazione località di raccolta - dati storici

LRVS - Stato attuale Turchia

LRVL - Località Bilecik

LC - LOCALIZZAZIONE GEOGRAFICO-AMMINISTRATIVA

PVC - LOCALIZZAZIONE GEOGRAFICO-AMMINISTRATIVA ATTUALE

PVCS - Stato ITALIA

PVCR - Regione Lazio

PVCP - Provincia RM

PVCC - Comune Roma

LDC - COLLOCAZIONE SPECIFICA

LDCT - Tipologia università

LDCN - Denominazione

attuale	Sapienza Università di Roma
LDCU - Indirizzo	Piazzale Aldo Moro 5
LDCM - Denominazione raccolta	Museo di Geologia/ Edificio di Scienze della Terra

UB - DATI PATRIMONIALI E COLLEZIONI

INV - INVENTARIO

INVD - Data	seconda metà dell'800
INVN - Numero	3449

COL - COLLEZIONI

COLD - Denominazione	Collezione di marmi antichi Tommaso Belli
COLC - Nome del collezionista	Tommaso Belli
COLA - Data ingresso del bene nella collezione	1847
COLI	449

MT - DATI TECNICI

MIS - MISURE

MISU - Unità	cm
MISA - Altezza	8
MISN - Lunghezza	14
MISS - Spessore	3

DA - DATI ANALITICI

DES - DESCRIZIONE

DESO - Oggetto	marmetta di "breccia a broccatellone". Roccia sedimentaria clastica con clasti calcarei di varie dimensioni in una matrice di colore dal giallo al rosa pallido fino al rosa carico con frequenti fratture e cavità riempite da calcite.
NSC - Notizie storico-critiche	Impiego come materiale lapideo. Deve il suo nome alla somiglianza con un'altra pietra ornamentale conosciuta con il nome di "Broccatello" tanto che gli scalpellini romani ritenevano che questa breccia ne costituisse una varietà. La sua composizione fa invece ritenere che sia una varietà della "Breccia corallina". A Roma veniva usata, in età tardo imperiale, per lastre e colonne e successivamente venne reimpiegata in età rinascimentale. Di questa pietra ornamentale sono fatte le colonne che circondano il monumento a S. Elena nella Chiesa di S. Maria in Aracoeli.

CO - CONSERVAZIONE

STC - STATO DI CONSERVAZIONE

STCC - Stato di conservazione	buono
--------------------------------------	-------

TU - CONDIZIONE GIURIDICA E VINCOLI

ACQ - ACQUISIZIONE

ACQT - Tipo acquisizione	acquisto
ACQN - Nome	da parte del Museo durante il pontificato di Papa Gregorio XVI
ACQD - Data acquisizione	1847

CDG - CONDIZIONE GIURIDICA

--	--

CDGG - Indicazione generica	proprietà Ente pubblico non territoriale
CDGS - Indicazione specifica	Sapienza Università di Roma/ Museo di Geologia
CDGI - Indirizzo	Piazzale Aldo Moro, 5
DO - FONTI E DOCUMENTI DI RIFERIMENTO	
FTA - DOCUMENTAZIONE FOTOGRAFICA	
FTAX - Genere	documentazione allegata
FTAP - Tipo	fotografia digitale (file)
FTAA - Autore	Camilla Benedetta Coletta
FTAN - Codice identificativo	URM1MG75
AD - ACCESSO AI DATI	
ADS - SPECIFICHE DI ACCESSO AI DATI	
ADSP - Profilo di accesso	1
ADSM - Motivazione	scheda contenente dati liberamente accessibili
CM - COMPILAZIONE	
CMP - COMPILAZIONE	
CMPD - Data	2015
CMPN - Nome	Corda, Laura
RSR - Referente scientifico	Corda, Laura
FUR - Funzionario responsabile	Carlucci, Claudia