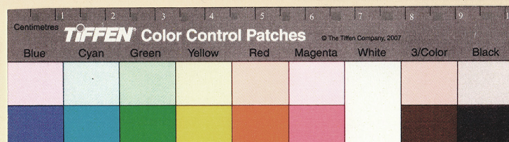


SCHEDA



CD - CODICI

TSK - Tipo scheda BNPE

LIR - Livello ricerca P

NCT - CODICE UNIVOCO

NCTR - Codice regione 12

NCTN - Numero catalogo generale 01320891

ESC - Ente schedatore UNIRM1

ECP - Ente competente S170

OG - OGGETTO

OGT - OGGETTO

OGTD - Definizione roccia

OGTV - Identificazione esemplare

LR - DATI DI RACCOLTA

LRV - LOCALITA' DI RACCOLTA

LRVT - Tipo di localizzazione località di raccolta - dati storici

LRVS - Stato Italia

LRVL - Località Levanto (Liguria)

LC - LOCALIZZAZIONE GEOGRAFICO-AMMINISTRATIVA

PVC - LOCALIZZAZIONE GEOGRAFICO-AMMINISTRATIVA ATTUALE

PVCS - Stato ITALIA

PVCR - Regione Lazio

PVCP - Provincia RM

PVCC - Comune Roma

LDC - COLLOCAZIONE SPECIFICA

LDCT - Tipologia università

LDCN - Denominazione

attuale	Sapienza Università di Roma
LDCU - Indirizzo	Piazzale Aldo Moro 5
LDCM - Denominazione raccolta	Museo di Geologia/ Edificio di Scienze della Terra

UB - DATI PATRIMONIALI E COLLEZIONI

INV - INVENTARIO

INVD - Data	seconda metà dell'800
INVN - Numero	3488

COL - COLLEZIONI

COLD - Denominazione	Collezione di marmi antichi Tommaso Belli
COLC - Nome del collezionista	Tommaso Belli
COLA - Data ingresso del bene nella collezione	1847
COLI	488

MT - DATI TECNICI

MIS - MISURE

MISU - Unità	cm
MISA - Altezza	8
MISN - Lunghezza	14
MISS - Spessore	3

DA - DATI ANALITICI

DES - DESCRIZIONE

DESO - Oggetto	Marmetta di "Breccia Quintilina". Roccia di colore generalmente scuro con clasti di serpentinite di colore variabile dal verde-marrone cangiante, giallo-bruno fino al rosso cupo. Frequenti le vene di calcite bianca
NSC - Notizie storico-critiche	Impiego come materiale lapideo. Il nome deriva dal fatto che questa breccia è stata rinvenuta presso Tivoli in una località chiamata Quintiliolo, dove sorgeva la celebre villa di Quintilio Varo, sotto forma di blocchi ancora non lavorati o di piccoli frammenti. È una breccia molto rara e ricercata soprattutto per un reimpiego come tarsie marmoree.

CO - CONSERVAZIONE

STC - STATO DI CONSERVAZIONE

STCC - Stato di conservazione	buono
--------------------------------------	-------

TU - CONDIZIONE GIURIDICA E VINCOLI

ACQ - ACQUISIZIONE

ACQT - Tipo acquisizione	acquisto
ACQN - Nome	da parte del Museo durante il pontificato di Papa Gregorio XVI
ACQD - Data acquisizione	1847

CDG - CONDIZIONE GIURIDICA

CDGG - Indicazione generica	proprietà Ente pubblico non territoriale
CDGS - Indicazione	

specifica	Sapienza Università di Roma/ Museo di Geologia
CDGI - Indirizzo	Piazzale Aldo Moro, 5
DO - FONTI E DOCUMENTI DI RIFERIMENTO	
FTA - DOCUMENTAZIONE FOTOGRAFICA	
FTAX - Genere	documentazione allegata
FTAP - Tipo	fotografia digitale (file)
FTAA - Autore	Camilla Benedetta Coletta
FTAN - Codice identificativo	URM1MG80
AD - ACCESSO AI DATI	
ADS - SPECIFICHE DI ACCESSO AI DATI	
ADSP - Profilo di accesso	1
ADSM - Motivazione	scheda contenente dati liberamente accessibili
CM - COMPILAZIONE	
CMP - COMPILAZIONE	
CMPD - Data	2015
CMPN - Nome	Corda, Laura
RSR - Referente scientifico	Corda, Laura
FUR - Funzionario responsabile	Carlucci, Claudia