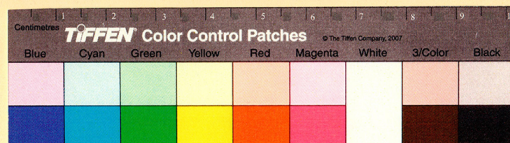
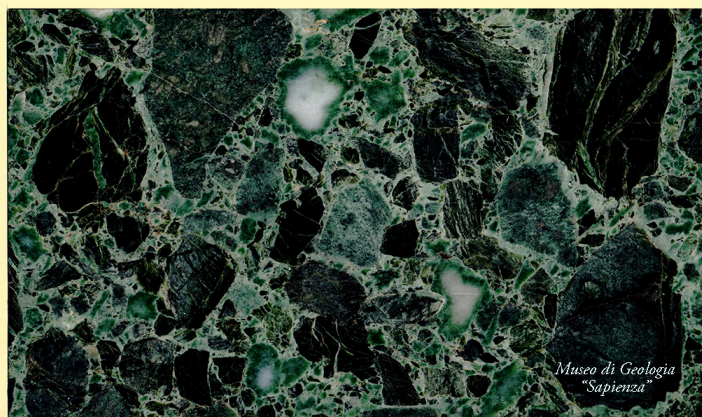


SCHEDA



CD - CODICI

TSK - Tipo scheda	BNPE
LIR - Livello ricerca	P
NCT - CODICE UNIVOCO	
NCTR - Codice regione	12
NCTN - Numero catalogo generale	01320893
ESC - Ente schedatore	UNIRM1
ECP - Ente competente	S170

OG - OGGETTO

OGT - OGGETTO	
OGTD - Definizione	roccia
OGTV - Identificazione	esemplare

LR - DATI DI RACCOLTA

LRV - LOCALITA' DI RACCOLTA	
LRVT - Tipo di localizzazione	località di raccolta - dati storici
LRVS - Stato	attuale Grecia
LRVL - Località	Tessaglia: presso Chasabali (Larissa)

LC - LOCALIZZAZIONE GEOGRAFICO-AMMINISTRATIVA

PVC - LOCALIZZAZIONE GEOGRAFICO-AMMINISTRATIVA ATTUALE	
PVCS - Stato	ITALIA
PVCR - Regione	Lazio
PVCP - Provincia	RM
PVCC - Comune	Roma
LDC - COLLOCAZIONE SPECIFICA	
LDCT - Tipologia	università
LDCN - Denominazione	

attuale	Sapienza Università di Roma
LDCU - Indirizzo	Piazzale Aldo Moro 5
LDCM - Denominazione raccolta	Museo di Geologia/ Edificio di Scienze della Terra

UB - DATI PATRIMONIALI E COLLEZIONI

INV - INVENTARIO

INVD - Data	seconda metà dell'800
INVN - Numero	3492

COL - COLLEZIONI

COLD - Denominazione	Collezione di marmi antichi Tommaso Belli
COLC - Nome del collezionista	Tommaso Belli
COLA - Data ingresso del bene nella collezione	1847
COLI	492

MT - DATI TECNICI

MIS - MISURE

MISU - Unità	cm
MISA - Altezza	8
MISN - Lunghezza	14
MISS - Spessore	3

DA - DATI ANALITICI

DES - DESCRIZIONE

DESO - Oggetto	Marmetta di "Verde antico" (Marmor Thessalicum). Breccia composta prevalentemente da frammenti di serpentiniti (di colore verde scuro) e subordinatamente da frammenti di marmo (di colore bianco, nero o, in qualche caso, rosso sangue).
NSC - Notizie storico-critiche	Impiego come materiale lapideo. L'importazione a Roma di questa pietra ornamentale (datata grazie ad alcune iscrizioni sui blocchi grezzi) è cominciata sotto il regno di Adriano per proseguire fino alla fine dell'età imperiale. La sua diffusione geografica non è ampia, la si trova principalmente a Roma e a Costantinopoli dove, nel nono secolo, alcuni imperatori e le loro consorti furono inumati in sarcofagi fatti di questa pietra; colonne, lastre parietali e pavimentali rappresentano comunque la principale utilizzazione di questa roccia. Colonne di verde antico sono ad esempio visibili al Foro Romano, a Palazzo Farnese, nella Cappella Corsini a S. Giovanni in Laterano e S. Lorenzo fuori le Mura; lastre parietali sono presenti a S. Clemente, S. Paolo fuori le Mura, S. Giovanni in Laterano.

CO - CONSERVAZIONE

STC - STATO DI CONSERVAZIONE

STCC - Stato di conservazione	buono
--------------------------------------	-------

TU - CONDIZIONE GIURIDICA E VINCOLI

ACQ - ACQUISIZIONE

ACQT - Tipo acquisizione	acquisto
ACQN - Nome	dal Museo sotto il pontificato di Gregorio XVI

ACQD - Data acquisizione	1847
CDG - CONDIZIONE GIURIDICA	
CDGG - Indicazione generica	proprietà Ente pubblico non territoriale
CDGS - Indicazione specifica	Sapienza Università di Roma/ Museo di Geologia
CDGI - Indirizzo	Piazzale Aldo Moro, 5
DO - FONTI E DOCUMENTI DI RIFERIMENTO	
FTA - DOCUMENTAZIONE FOTOGRAFICA	
FTAX - Genere	documentazione allegata
FTAP - Tipo	fotografia digitale (file)
FTAA - Autore	Camilla Benedetta Coletta
FTAN - Codice identificativo	URM1MG82
AD - ACCESSO AI DATI	
ADS - SPECIFICHE DI ACCESSO AI DATI	
ADSP - Profilo di accesso	1
ADSM - Motivazione	scheda contenente dati liberamente accessibili
CM - COMPILAZIONE	
CMP - COMPILAZIONE	
CMPD - Data	2015
CMPN - Nome	Corda, Laura
RSR - Referente scientifico	Corda, Laura
FUR - Funzionario responsabile	Carlucci, Claudia