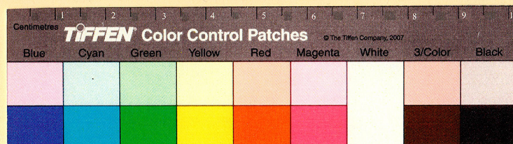
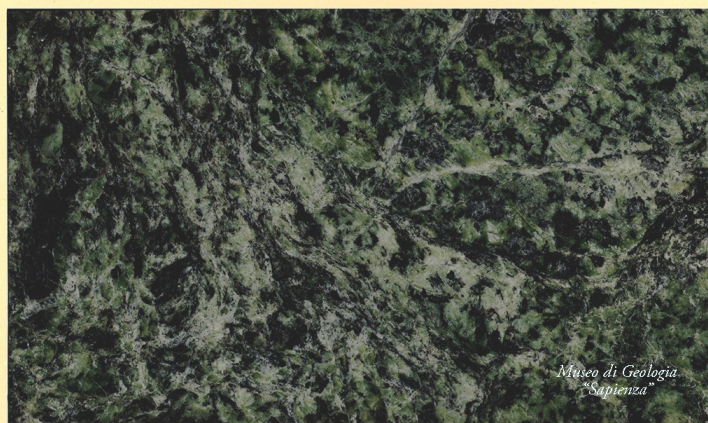


SCHEDA



CD - CODICI

TSK - Tipo scheda	BNPE
LIR - Livello ricerca	P
NCT - CODICE UNIVOCO	
NCTR - Codice regione	12
NCTN - Numero catalogo generale	01320895
ESC - Ente schedatore	UNIRM1
ECP - Ente competente	S170

OG - OGGETTO

OGT - OGGETTO	
OGTD - Definizione	roccia
OGTV - Identificazione	esemplare

LR - DATI DI RACCOLTA

LRV - LOCALITA' DI RACCOLTA	
LRVT - Tipo di localizzazione	località di raccolta - dati storici
LRVS - Stato	attuale Egitto
LRVL - Località	attuale Wadi Umm Esh, deserto orientale egiziano

LC - LOCALIZZAZIONE GEOGRAFICO-AMMINISTRATIVA

PVC - LOCALIZZAZIONE GEOGRAFICO-AMMINISTRATIVA ATTUALE	
PVCS - Stato	ITALIA
PVCR - Regione	Lazio
PVCP - Provincia	RM
PVCC - Comune	Roma
LDC - COLLOCAZIONE SPECIFICA	
LDCT - Tipologia	università
LDCN - Denominazione	

attuale	Sapienza Università di Roma
LDCU - Indirizzo	Piazzale Aldo Moro 5
LDCM - Denominazione raccolta	Museo di Geologia/ Edificio di Scienze della Terra

UB - DATI PATRIMONIALI E COLLEZIONI

INV - INVENTARIO

INVD - Data	seconda metà dell'800
INVN - Numero	3501

COL - COLLEZIONI

COLD - Denominazione	Collezione di marmi antichi Tommaso Belli
COLC - Nome del collezionista	Tommaso Belli
COLA - Data ingresso del bene nella collezione	1847
COLI	501

MT - DATI TECNICI

MIS - MISURE

MISU - Unità	cm
MISA - Altezza	8
MISN - Lunghezza	14
MISS - Spessore	3

DA - DATI ANALITICI

DES - DESCRIZIONE

DESO - Oggetto	Marmetta di "Verde ranocchia". Serpentinite derivata dal metamorfismo di una roccia ignea a composizione gabbrica. Roccia dal caratteristico colore verde con venature più scure fino a nere e giallastre a cui gli scalpellini romani hanno attribuito il nome di "verde ranocchia" per la sua somiglianza con la pelle delle rane.
NSC - Notizie storico-critiche	Impiego come materiale lapideo. Questa pietra ornamentale era molto rara presso gli antichi e la si trova negli scavi sempre in piccoli pezzi; veniva utilizzata per lastre parietali e pavimentali e per sculture.

CO - CONSERVAZIONE

STC - STATO DI CONSERVAZIONE

STCC - Stato di conservazione	buono
--------------------------------------	-------

TU - CONDIZIONE GIURIDICA E VINCOLI

ACQ - ACQUISIZIONE

ACQT - Tipo acquisizione	acquisto
ACQN - Nome	dal Museo sotto il pontificato di Gregorio XVI
ACQD - Data acquisizione	1847

CDG - CONDIZIONE GIURIDICA

CDGG - Indicazione generica	proprietà Ente pubblico non territoriale
CDGS - Indicazione specifica	Sapienza Università di Roma/ Museo di Geologia
CDGI - Indirizzo	Piazzale Aldo Moro, 5

DO - FONTI E DOCUMENTI DI RIFERIMENTO**FTA - DOCUMENTAZIONE FOTOGRAFICA**

FTAX - Genere	documentazione allegata
FTAP - Tipo	fotografia digitale (file)
FTAA - Autore	Camilla Benedetta Coletta
FTAN - Codice identificativo	URM1MG84

AD - ACCESSO AI DATI**ADS - SPECIFICHE DI ACCESSO AI DATI**

ADSP - Profilo di accesso	1
ADSM - Motivazione	scheda contenente dati liberamente accessibili

CM - COMPILAZIONE**CMP - COMPILAZIONE**

CMPD - Data	2015
CMPN - Nome	Corda, Laura
RSR - Referente scientifico	Corda, Laura
FUR - Funzionario responsabile	Carlucci, Claudia