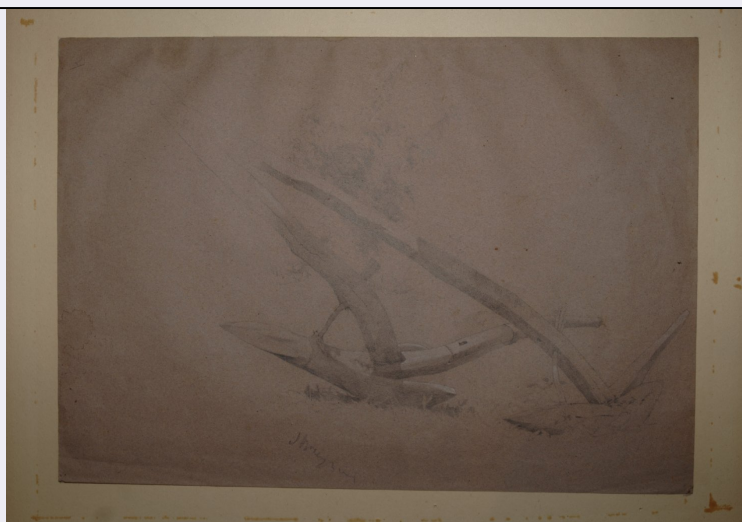


# SCHEDA



## CD - CODICI

|                                 |          |
|---------------------------------|----------|
| TSK - Tipo Scheda               | D        |
| LIR - Livello ricerca           | C        |
| NCT - CODICE UNIVOCO            |          |
| NCTR - Codice regione           | 08       |
| NCTN - Numero catalogo generale | 00636281 |
| ESC - Ente schedatore           | S258     |
| ECP - Ente competente           | S258     |

## OG - OGGETTO

|                        |               |
|------------------------|---------------|
| OGT - OGGETTO          |               |
| OGTD - Definizione     | disegno       |
| OGTV - Identificazione | opera isolata |

## SGT - SOGGETTO

|                        |        |
|------------------------|--------|
| SGTI - Identificazione | aratro |
|------------------------|--------|

## LC - LOCALIZZAZIONE GEOGRAFICO-AMMINISTRATIVA

### PVC - LOCALIZZAZIONE GEOGRAFICO-AMMINISTRATIVA ATTUALE

|                  |                |
|------------------|----------------|
| PVCS - Stato     | ITALIA         |
| PVCR - Regione   | Emilia-Romagna |
| PVCP - Provincia | PR             |
| PVCC - Comune    | Parma          |

### LDC - COLLOCAZIONE SPECIFICA

|                                  |                                     |
|----------------------------------|-------------------------------------|
| LDCT - Tipologia                 | palazzo                             |
| LDCN - Denominazione attuale     | Palazzo della Pilotta               |
| LDCC - Complesso di appartenenza | Complesso monumentale della Pilotta |
| LDCU - Indirizzo                 | Piazzale Pilotta, 13A               |
| LDCM - Denominazione raccolta    | Galleria Nazionale di Parma         |

|   |   |
|---|---|
| <b>LDCS - Specifiche</b>                          | Gabinetto Disegni   |
| <b>UB - UBICAZIONE E DATI PATRIMONIALI</b>        |   |
| <b>INV - INVENTARIO DI MUSEO O SOPRINTENDENZA</b> |   |
| <b>INVN - Numero</b>                              | 1269  |
| <b>INVD - Data</b>                                | 1938/ post  |
| <b>DT - CRONOLOGIA</b>                            |   |
| <b>DTZ - CRONOLOGIA GENERICA</b>                  |   |
| <b>DTZG - Secolo</b>                              | sec. XIX  |
| <b>DTS - CRONOLOGIA SPECIFICA</b>                 |   |
| <b>DTSI - Da</b>                                  | 1860  |
| <b>DTSV - Validità</b>                            | ca  |
| <b>DTSF - A</b>                                   | 1911  |
| <b>DTSL - Validità</b>                            | ante  |
| <b>DTM - Motivazione cronologia</b>               | bibliografia  |
| <b>DTM - Motivazione cronologia</b>               | contesto  |
| <b>AU - DEFINIZIONE CULTURALE</b>                 |   |
| <b>AUT - AUTORE</b>                               |   |
| <b>AUTR - Riferimento all'intervento</b>          | disegnatore   |
| <b>AUTM - Motivazione dell'attribuzione</b>       | firma   |
| <b>NCUN - Codice univoco ICCD</b>                 | 00002281  |
| <b>AUTN - Nome scelto</b>                         | Bruzzi Stefano  |
| <b>AUTA - Dati anagrafici</b>                     | 1835/ 1911  |
| <b>AUTH - Sigla per citazione</b>                 | 00001768  |
| <b>MT - DATI TECNICI</b>                          |   |
| <b>MTC - Materia e tecnica</b>                    | carta colorata/ matita nera   |
| <b>MTC - Materia e tecnica</b>                    | carta colorata/ bianca  |
| <b>MIS - MISURE</b>                               |   |
| <b>MISU - Unità</b>                               | mm  |
| <b>MISA - Altezza</b>                             | 273   |
| <b>MISL - Larghezza</b>                           | 387   |
| <b>CO - CONSERVAZIONE</b>                         |   |
| <b>STC - STATO DI CONSERVAZIONE</b>               |   |
| <b>STCC - Stato di conservazione</b>              | buono   |
| <b>STCS - Indicazioni specifiche</b>              | Breve strappo sul margine destro; due macchie gialle in alto.   |
| <b>DA - DATI ANALITICI</b>                        |   |
| <b>DES - DESCRIZIONE</b>                          |   |
| <b>DESO - Indicazioni sull'oggetto</b>            | Disegno a matita nera con lueggature a bianca su carta violacea. Rappresenta un aratro, non completo, piantato sul terreno dove sono disegnati piccoli ciuffi d'erba. La luce riflessa sul mezzo è ottenuta con |

|  |   |
|--|---|
|  | pochi tocchi di biacca.   |
| <b>DESI - Codifica Iconclass</b>       | 47I15(ARATRO)   |
| <b>DESS - Indicazioni sul soggetto</b> | OGGETTI: aratro.  |
| <b>ISR - ISCRIZIONI</b>                |   |
| <b>ISRC - Classe di appartenenza</b>   | firma   |
| <b>ISRS - Tecnica di scrittura</b>     | a matita  |
| <b>ISRT - Tipo di caratteri</b>        | corsivo   |
| <b>ISRP - Posizione</b>                | recto, in basso al centro   |
| <b>ISRI - Trascrizione</b>             | SBruzzi   |
| <b>ISR - ISCRIZIONI</b>                |   |
| <b>ISRC - Classe di appartenenza</b>   | documentaria  |
| <b>ISRS - Tecnica di scrittura</b>     | a matita  |
| <b>ISRT - Tipo di caratteri</b>        | numeri arabi  |
| <b>ISRP - Posizione</b>                | verso, in alto a sinistra   |
| <b>ISRI - Trascrizione</b>             | 34  |
| <b>ISR - ISCRIZIONI</b>                |   |
| <b>ISRC - Classe di appartenenza</b>   | documentaria  |
| <b>ISRS - Tecnica di scrittura</b>     | a matita  |
| <b>ISRT - Tipo di caratteri</b>        | numeri arabi  |
| <b>ISRP - Posizione</b>                | verso, in alto a sinistra   |
| <b>ISRI - Trascrizione</b>             | 38,5/ 26,5  |
| <b>ISR - ISCRIZIONI</b>                |   |
| <b>ISRC - Classe di appartenenza</b>   | documentaria  |
| <b>ISRS - Tecnica di scrittura</b>     | a matita rossa  |
| <b>ISRT - Tipo di caratteri</b>        | numeri arabi  |
| <b>ISRP - Posizione</b>                | passé-partout, piatto posteriore in basso a destra  |
| <b>ISRI - Trascrizione</b>             | 1269  |
| <b>ISR - ISCRIZIONI</b>                |   |
| <b>ISRC - Classe di appartenenza</b>   | documentaria  |
| <b>ISRS - Tecnica di scrittura</b>     | dattiloscritta  |
| <b>ISRT - Tipo di caratteri</b>        | caratteri vari  |
| <b>ISRP - Posizione</b>                | passé-partout, piatto anteriore in basso a destra   |
| <b>ISRI - Trascrizione</b>             | STEFANO BRUZZI – Aratro/ inv. n. 1269/ a punta secca con lumi di biacca su/ carta violacea – cm. 27,2 x 38,7  |
|  | Nell'”Inventario generale dei Dipinti, Disegni e Stampe della R. Galleria di Parma”, manoscritto del 1938, conservato presso la Soprintendenza Belle Arti e Paesaggio di Parma e Piacenza, si legge che è: "Disegno a punta secca con lumi di biacca su carta violacea, con: 'Aratro'. Autore Bruzzi S.". Se ne ignora la provenienza. Stefano Bruzzi, pittore piacentino, fa parte del Realismo italiano dell' |

**NSC - Notizie storico-critiche**

Ottocento. Il percorso del giovane artista trova terreno fertile nell'ambiente romano, dove frequenta artisti che lo indirizzano verso lo studio dal vero degli elementi della natura. Durante la fase giovanile, trascorsa nella campagna romana, l'artista produce una serie di disegni caratterizzati da un segno netto dei contorni alternato a fini tratteggi interni. In genere rappresenta soggetti legati alla vita e alla realtà quotidiana. Dopo gli anni romani il segno a matita di Bruzzi perde la rigidità che contrassegnava i fogli di quel periodo, arricchendosi di morbidi sfumati e di suggestive lumeggiature all'interno di composizioni moderne. In rari casi il pittore utilizza la biacca, lo fa solo quando lavora su carte colorate o per mettere in evidenza i piani di profondità. In questo studio dal vero di un aratro stende sapientemente, con pochi tocchi, la biacca. L'immagine è iperrealistica.

**TU - CONDIZIONE GIURIDICA E VINCOLI****CDG - CONDIZIONE GIURIDICA****CDGG - Indicazione generica**

proprietà Stato

**CDGS - Indicazione specifica**

Ministero dei Beni e delle Attività Culturali e del Turismo – Complesso Monumentale della Pilotta – Galleria Nazionale di Parma

**CDGI - Indirizzo**

Piazzale della Pilotta 15 – 43121 Parma

**DO - FONTI E DOCUMENTI DI RIFERIMENTO****FTA - DOCUMENTAZIONE FOTOGRAFICA****FTAX - Genere**

documentazione allegata

**FTAP - Tipo**

fotografia digitale (file)

**FTAE - Ente proprietario**

SBEAP PR

**FTAC - Collocazione**

Archivio Fotografico SBEAP di Parma e Piacenza

**FTAN - Codice identificativo**

SBEAP PR 1269

**FNT - FONTI E DOCUMENTI****FNTP - Tipo**

inventario patrimoniale

**FNTT - Denominazione**

Inventario generale dei Dipinti, Disegni e Stampe della R. Galleria di Parma

**FNTD - Data**

1938

**FNTF - Foglio/Carta**

inv. n. 1269

**FNTN - Nome archivio**

SBEAP PR

**FNTS - Posizione**

Archivio SBEAP Parma e Piacenza

**FNTI - Codice identificativo**

00004669

**BIB - BIBLIOGRAFIA****BIBX - Genere**

bibliografia di corredo

**BIBA - Autore**

Ozzola, Leandro

**BIBD - Anno di edizione**

1909

**BIBH - Sigla per citazione**

00004670

**BIBN - V., pp., nn.**

v. IV, pp. 323-335

**BIB - BIBLIOGRAFIA****BIBX - Genere**

bibliografia di corredo

**BIBA - Autore**

Arisi F.

**BIBD - Anno di edizione**

1982

|  |  |
|--|--|
| <b>BIBH - Sigla per citazione</b>          | 00004732                                       |
| <b>BIB - BIBLIOGRAFIA</b>                  |  |
| <b>BIBX - Genere</b>                       | bibliografia di corredo                        |
| <b>BIBA - Autore</b>                       | Stefano Bruzzi                                 |
| <b>BIBD - Anno di edizione</b>             | 2000   |
| <b>BIBH - Sigla per citazione</b>          | 00004667                                       |
| <b>BIB - BIBLIOGRAFIA</b>                  |  |
| <b>BIBX - Genere</b>                       | bibliografia di corredo                        |
| <b>BIBA - Autore</b>                       | AA.VV.   |
| <b>BIBD - Anno di edizione</b>             | 2011   |
| <b>BIBH - Sigla per citazione</b>          | 00004682                                       |
| <b>AD - ACCESSO AI DATI</b>                |  |
| <b>ADS - SPECIFICHE DI ACCESSO AI DATI</b> |  |
| <b>ADSP - Profilo di accesso</b>           | 1  |
| <b>ADSM - Motivazione</b>                  | scheda contenente dati liberamente accessibili |
| <b>CM - COMPILAZIONE</b>                   |  |
| <b>CMP - COMPILAZIONE</b>                  |  |
| <b>CMPD - Data</b>                         | 2016   |
| <b>CMPN - Nome</b>                         | Salimbeni, Barbara                             |
| <b>RSR - Referente scientifico</b>         | Quagliotti, Maria Cristina                     |
| <b>FUR - Funzionario responsabile</b>      | Agazzi, Nicoletta                              |
| <b>AN - ANNOTAZIONI</b>                    |  |
| <b>OSS - Osservazioni</b>                  | Disegno conservato in passe-partout.           |