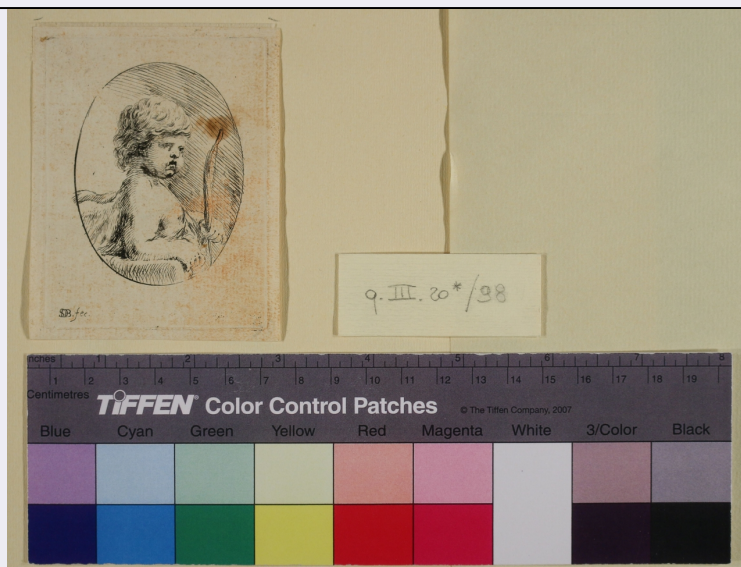


SCHEDA



CD - CODICI

| | |
|---------------------------------|----------|
| TSK - Tipo Scheda | S |
| LIR - Livello ricerca | P |
| NCT - CODICE UNIVOCO | |
| NCTR - Codice regione | 01 |
| NCTN - Numero catalogo generale | 00397631 |
| ESC - Ente schedatore | S195 |
| ECP - Ente competente | S195 |

RV - RELAZIONI

| | |
|---------------------------|------------|
| RVE - STRUTTURA COMPLESSA | |
| RVEL - Livello | 3 |
| RVER - Codice bene radice | 0100397631 |

OG - OGGETTO

| | |
|---|------------------------------------|
| OGT - OGGETTO | |
| OGTD - Definizione | stampa |
| OGTT - Tipologia | di invenzione |
| QNT - QUANTITA' | |
| QNTN - Numero | 1 |
| QNTC - Completa /incompleta | incompleta |
| SGT - SOGGETTO | |
| SGTI - Identificazione | Amorino a mezza figura |
| SGTT - Titolo | Amorino a mezza figura |
| SGTS - Titolo della serie di appartenenza | Diverses figures et griffonnements |

LC - LOCALIZZAZIONE GEOGRAFICA AMMINISTRATIVA

| | |
|--|--------|
| PVC - LOCALIZZAZIONE GEOGRAFICO-AMMINISTRATIVA ATTUALE | |
| PVCS - Stato | ITALIA |

| | |
|--------------------------------------|--|
| PVCR - Regione | Piemonte |
| PVCP - Provincia | TO |
| PVCC - Comune | Torino |
| LDC - COLLOCAZIONE SPECIFICA | |
| LDCT - Tipologia | biblioteca |
| LDCQ - Qualificazione | statale |
| LDCN - Denominazione attuale | Biblioteca Nazionale Universitaria di Torino |
| LDCU - Indirizzo | piazza Carlo Alberto 3, 10123 |
| LDCM - Denominazione raccolta | Raccolta Stampe e Disegni |
| LDCS - Specifiche | Album q.III.20*, cartella VI, 98 |
| DT - CRONOLOGIA | |
| DTZ - CRONOLOGIA GENERICA | |
| DTZG - Secolo | sec. XVII |
| DTZS - Frazione di secolo | metà |
| DTS - CRONOLOGIA SPECIFICA | |
| DTSI - Da | 1650 |
| DTSF - A | 1660 |
| DTM - Motivazione cronologia | bibliografia |
| AU - DEFINIZIONE CULTURALE | |
| AUT - AUTORE | |
| AUTR - Riferimento all'intervento | inventore/disegnatore/incisore |
| AUTM - Motivazione dell'attribuzione | iscrizione |
| AUTN - Nome scelto | Stefano Della Bella |
| AUTA - Dati anagrafici | Firenze 1610 - 1664 |
| AUTH - Sigla per citazione | AUT00043 |
| MT - DATI TECNICI | |
| MTC - Materia e tecnica | carta/ acquaforte |
| MIS - MISURE | |
| MISU - Unita' | mm |
| MISA - Altezza | 83 |
| MISL - Larghezza | 65 |
| MIF - MISURE FOGLIO | |
| MIFU - Unita' | mm |
| MIFA - Altezza | 90 |
| MIFL - Larghezza | 70 |
| CO - CONSERVAZIONE | |
| STC - STATO DI CONSERVAZIONE | |
| STCC - Stato di conservazione | discreto |
| STCS - Indicazioni | |

| | |
|--|--|
| specifiche | Sporcizia; tracce di sanguigna da contatto |
| RS - RESTAURI | |
| RST - RESTAURI | |
| RSTD - Data | 1970-1972 |
| RSTE - Ente responsabile | Biblioteca Nazionale Universitaria di Torino |
| DA - DATI ANALITICI | |
| DES - DESCRIZIONE | |
| DESI - Codifica Iconclass | 31D1 |
| DESS - Indicazioni sul soggetto | Figure: putto. |
| ISR - ISCRIZIONI | |
| ISRC - Classe di appartenenza | indicazione di responsabilità |
| ISRL - Lingua | latino |
| ISRS - Tecnica di scrittura | a incisione |
| ISRT - Tipo di caratteri | minuscolo |
| ISRP - Posizione | Sul recto in basso a sinistra |
| ISRA - Autore | Della Bella, Stefano |
| ISRI - Trascrizione | SDB fec. |
| ISR - ISCRIZIONI | |
| ISRC - Classe di appartenenza | itineraria |
| ISRL - Lingua | non determinabile |
| ISRS - Tecnica di scrittura | a matita |
| ISRT - Tipo di caratteri | numeri arabi |
| ISRP - Posizione | Sul recto in basso a destra |
| ISRI - Trascrizione | 95 |
| ISR - ISCRIZIONI | |
| ISRC - Classe di appartenenza | itineraria |
| ISRL - Lingua | non determinabile |
| ISRS - Tecnica di scrittura | a matita |
| ISRT - Tipo di caratteri | numeri arabi |
| ISRP - Posizione | Sul verso in basso a destra |
| ISRI - Trascrizione | 4 |
| ISR - ISCRIZIONI | |
| ISRC - Classe di appartenenza | itineraria |
| ISRL - Lingua | non determinabile |
| ISRS - Tecnica di scrittura | a matita |
| ISRT - Tipo di caratteri | numeri arabi |
| ISRP - Posizione | Sul verso al centro |
| ISRI - Trascrizione | 11 |
| STM - STEMMI, EMBLEMI, MARCHI | |

| | |
|--|---|
| STMC - Classe di appartenenza | timbro |
| STMQ - Qualificazione | di collezione |
| STMI - Identificazione | Biblioteca Nazionale Universitaria di Torino |
| STMU - Quantita' | 1 |
| STMP - Posizione | Sul verso in basso a sinistra |
| STMD - Descrizione | BIBLIOTECA NAZIONALE TORINO |
| TU - CONDIZIONE GIURIDICA E VINCOLI | |
| CDG - CONDIZIONE GIURIDICA | |
| CDGG - Indicazione generica | proprietà Stato |
| CDGS - Indicazione specifica | Biblioteca Nazionale Universitaria di Torino |
| DO - FONTI E DOCUMENTI DI RIFERIMENTO | |
| FTA - DOCUMENTAZIONE FOTOGRAFICA | |
| FTAX - Genere | documentazione allegata |
| FTAP - Tipo | fotografia digitale (file) |
| FTAN - Codice identificativo | New_1466623670263 |
| FNT - FONTI E DOCUMENTI | |
| FNTP - Tipo | registro inventariale |
| FNTA - Autore | Baudi di Vesme, Alessandro |
| FNTT - Denominazione | Catalogue des estampes de la Bibliothèque Nationale de Turin |
| FNTD - Data | 1882 |
| FNTF - Foglio/Carta | p. 30 |
| FNTN - Nome archivio | Biblioteca Nazionale Universitaria di Torino, Raccolta Stampe e Disegni |
| FNTS - Posizione | Antichi Inventari 84 |
| FNTI - Codice identificativo | FNT00001 |
| BIB - BIBLIOGRAFIA | |
| BIBX - Genere | bibliografia specifica |
| BIBA - Autore | Baudi di Vesme, Alessandro |
| BIBD - Anno di edizione | 1906 |
| BIBH - Sigla per citazione | BIB00003 |
| BIBN - V., pp., nn. | p. 176, n. 472 |
| AD - ACCESSO AI DATI | |
| ADS - SPECIFICHE DI ACCESSO AI DATI | |
| ADSP - Profilo di accesso | 1 |
| ADSM - Motivazione | scheda contenente dati liberamente accessibili |
| CM - COMPILAZIONE | |
| CMP - COMPILAZIONE | |
| CMPD - Data | 2016 |
| CMPN - Nome | Giovannini Luca, Alessandra |
| FUR - Funzionario responsabile | Mussari, Giuseppina |

