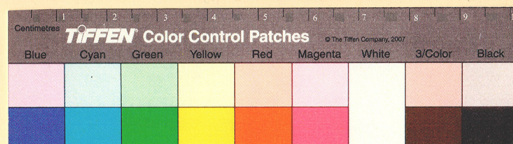
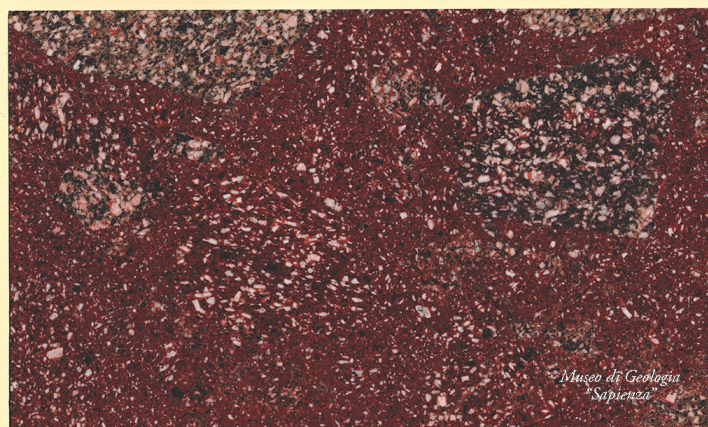


SCHEDA



CD - CODICI

TSK - Tipo scheda BNPE

LIR - Livello ricerca P

NCT - CODICE UNIVOCO

NCTR - Codice regione 12

NCTN - Numero catalogo generale 01320900

ESC - Ente schedatore UNIRM1

ECP - Ente competente S170

OG - OGGETTO

OGT - OGGETTO

OGTD - Definizione roccia

OGTV - Identificazione esemplare

LR - DATI DI RACCOLTA

LRV - LOCALITA' DI RACCOLTA

LRVT - Tipo di localizzazione località di raccolta - dati storici

LRVS - Stato attuale Egitto

LRVL - Località Mons Porphyrites, Gebel Dokhan (deserto orientale)

LC - LOCALIZZAZIONE GEOGRAFICO-AMMINISTRATIVA

PVC - LOCALIZZAZIONE GEOGRAFICO-AMMINISTRATIVA ATTUALE

PVCS - Stato ITALIA

PVCR - Regione Lazio

PVCP - Provincia RM

PVCC - Comune Roma

LDC - COLLOCAZIONE SPECIFICA

LDCT - Tipologia università

LDCN - Denominazione

attuale	Sapienza Università di Roma
LDCU - Indirizzo	Piazzale Aldo Moro 5
LDCM - Denominazione raccolta	Museo di Geologia/ Edificio di Scienze della Terra
UB - DATI PATRIMONIALI E COLLEZIONI	
INV - INVENTARIO	
INVD - Data	seconda metà dell'800
INVN - Numero	3528
COL - COLLEZIONI	
COLD - Denominazione	Collezione di marmi antichi Tommaso Belli
COLC - Nome del collezionista	Tommaso Belli
COLA - Data ingresso del bene nella collezione	1847
COLI	528
MT - DATI TECNICI	
MIS - MISURE	
MISU - Unità	cm
MISA - Altezza	8
MISN - Lunghezza	14
MISS - Spessore	3
DA - DATI ANALITICI	
DES - DESCRIZIONE	
DESO - Oggetto	marmetta di “Porfido rosso pomato” (varietà di “Porfido rosso antico”, Lapis porphyrites) Roccia effusiva a composizione dacitico-andesitica con una caratteristica pasta di fondo di colore rosso scuro-porpora per la presenza di ematite e di ossidi mangesiferi; tra i tanti piccoli cristalli visibili (fenocristalli) quelli bianchi sono plagioclasti, quelli trasparenti quarzo e quelli scuri anfiboli. Si forma per il rapido raffreddamento di un magma che arriva in superficie. In questo campione sono evidenti alcune variazioni cromatiche “a macchie” irregolari.
NSC - Notizie storico-critiche	Impiego come materiale lapideo. Le cave erano nei pressi del Mons Porphyrites, nel Gebel Dokhan nel deserto orientale egiziano. Roccia dura e non facilmente lavorabile, deve la sua fortuna proprio al suo colore porpora, colore reale riservato essenzialmente all'imperatore. Di porfido sono: l'urna per contenere le ceneri di Nerone e l'immenso sarcofago di Adriano. Il porfido rosso continuò ad avere un carattere di sacralità anche durante il Medioevo e fu ampiamente usato per le grandi “rotae” (lastre di forma circolare) che sono un elemento essenziale dei pavimenti cosmateschi nelle chiese romaniche.
CO - CONSERVAZIONE	
STC - STATO DI CONSERVAZIONE	
STCC - Stato di conservazione	buono
TU - CONDIZIONE GIURIDICA E VINCOLI	
ACQ - ACQUISIZIONE	
ACQT - Tipo acquisizione	acquisto

ACQN - Nome	dal Museo sotto il pontificato di Gregorio XVI
ACQD - Data acquisizione	1847
CDG - CONDIZIONE GIURIDICA	
CDGG - Indicazione generica	proprietà Ente pubblico non territoriale
CDGS - Indicazione specifica	Sapienza Università di Roma/ Museo di Geologia
CDGI - Indirizzo	Piazzale Aldo Moro, 5
DO - FONTI E DOCUMENTI DI RIFERIMENTO	
FTA - DOCUMENTAZIONE FOTOGRAFICA	
FTAX - Genere	documentazione allegata
FTAP - Tipo	fotografia digitale (file)
FTAA - Autore	Catia Pietracatella
FTAN - Codice identificativo	URM1MG89
AD - ACCESSO AI DATI	
ADS - SPECIFICHE DI ACCESSO AI DATI	
ADSP - Profilo di accesso	1
ADSM - Motivazione	scheda contenente dati liberamente accessibili
CM - COMPILAZIONE	
CMP - COMPILAZIONE	
CMPD - Data	2015
CMPN - Nome	Corda, Laura
RSR - Referente scientifico	Corda, Laura
FUR - Funzionario responsabile	Carlucci, Claudia
AN - ANNOTAZIONI	
OSS - Osservazioni	roccia ignea effusiva