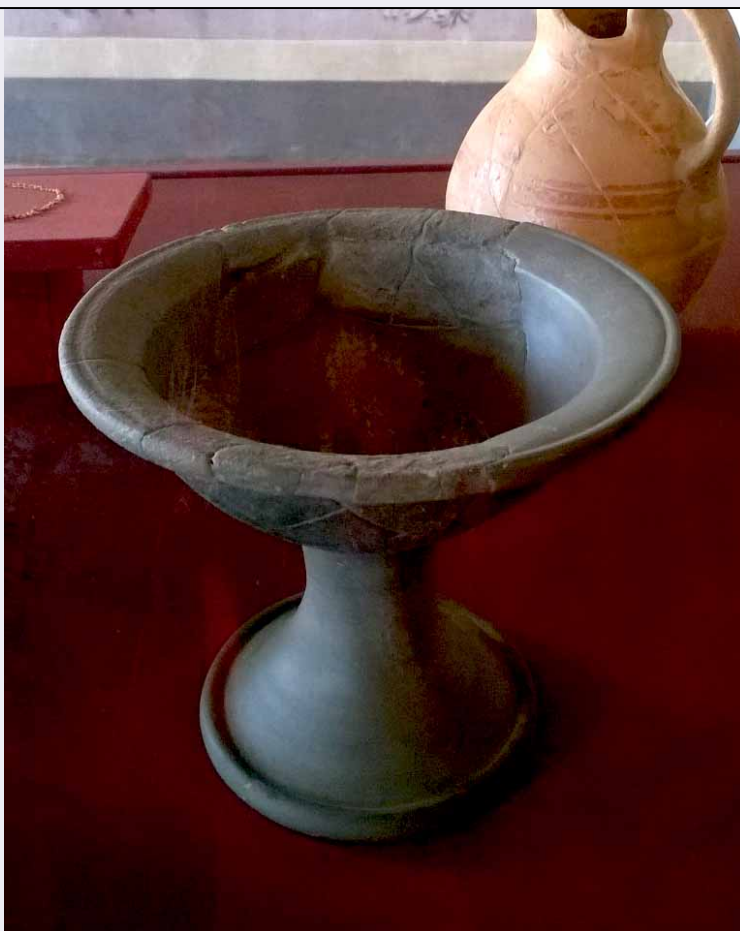


SCHEDA



CD - CODICI

TSK - Tipo Scheda	RA
LIR - Livello ricerca	I
NCT - CODICE UNIVOCO	
NCTR - Codice regione	09
NCTN - Numero catalogo generale	00652148
ESC - Ente schedatore	S156
ECP - Ente competente	S156

RV - RELAZIONI

ROZ - Altre relazioni	0900652148
-----------------------	------------

OG - OGGETTO

OGT - OGGETTO

OGTD - Definizione	bacile
--------------------	--------

SGT - SOGGETTO

SGTI - Identificazione	Ceramica domestica
SGTT - Titolo	Bacile in bucchero

LC - LOCALIZZAZIONE GEOGRAFICO-AMMINISTRATIVA

PVC - LOCALIZZAZIONE GEOGRAFICO-AMMINISTRATIVA ATTUALE

PVCS - Stato	ITALIA
PVCR - Regione	Toscana

PVCP - Provincia	FI
PVCC - Comune	Firenze
PVCL - Località	FIRENZE
PVE - Diocesi	FIRENZE
LDC - COLLOCAZIONE SPECIFICA	
LDCT - Tipologia	museo
LDCQ - Qualificazione	nazionale
LDCN - Denominazione attuale	Villa Corsini a Castello
LDCU - Indirizzo	Via della Petraia 38, 50141 Firenze
LDCM - Denominazione raccolta	Villa Corsini a Castello
LDCS - Specifiche	Reperto ubicato nella sezione "Testimonianze dal territorio"
RE - MODALITA' DI REPERIMENTO	
RES - Specifiche di reperimento	I bacili e le lucerne provengono dall'area residenziale di epoca etrusca di Gonfienti.
DT - CRONOLOGIA	
DTZ - CRONOLOGIA GENERICA	
DTZG - Fascia cronologica di riferimento	VI a.C.
DTZS - Frazione cronologica	seconda metà
DTM - Motivazione cronologia	analisi tipologica
AU - DEFINIZIONE CULTURALE	
ATB - AMBITO CULTURALE	
ATBD - Denominazione	ambito etrusco
ATBM - Motivazione dell'attribuzione	analisi tipologica
MT - DATI TECNICI	
MTC - Materia e tecnica	bucchero
MIS - MISURE	
MISU - Unità	cm
MISA - Altezza	48
MISL - Larghezza	-
MISP - Profondità	-
MISD - Diametro	-
MISN - Lunghezza	-
MISS - Spessore	-
MISG - Peso	-
MISR - Mancanza	MNR
MIST - Validità	ca
DA - DATI ANALITICI	
DES - DESCRIZIONE	
DESO - Indicazioni	

sull'oggetto	Ceramica di uso domestico in bucchero
DESS - Indicazioni sul soggetto	Il bacile è una forma particolare realizzata in bucchero su alto piede attestato in una dimensione medio-grande.
NSC - Notizie storico-critiche	I materiali, rinvenuti all'interno delle diverse aree residenziali di Gonfienti ove l'indagine è progredita, sono sostanzialmente quelli tipici di un contesto domestico: forme da mensa, da dispensa e da cucina in impasto, tipiche dell'Etruria fra VI e V secolo a.C., affini a quelle note nel medio e alto Valdarno; produzioni piuttosto standardizzate di ceramica depurata, che richiamano per gli aspetti tecnici e morfologici i coevi contesti di area etrusco-padana.
CO - CONSERVAZIONE	
STC - STATO DI CONSERVAZIONE	
STCC - Stato di conservazione	ricomposto
STCS - Indicazioni specifiche	L'oggetto al momento della schedatura si presenta costituito da vari frammenti, uniti fra di loro a ricomporre la forma intera (sono ammesse piccole lacune, scalfitture, danneggiamenti della superficie, del rivestimento o della decorazione)
TU - CONDIZIONE GIURIDICA E VINCOLI	
CDG - CONDIZIONE GIURIDICA	
CDGG - Indicazione generica	proprietà Stato
CDGS - Indicazione specifica	Villa Corsini a Castello
CDGI - Indirizzo	Via della Petraia 38, 50141 Firenze
DO - FONTI E DOCUMENTI DI RIFERIMENTO	
FTA - DOCUMENTAZIONE FOTOGRAFICA	
FTAX - Genere	documentazione allegata
FTAP - Tipo	fotografia digitale (file)
FTAN - Codice identificativo	00652148
BIB - BIBLIOGRAFIA	
BIBX - Genere	bibliografia specifica
BIBA - Autore	Paolucci, F., Romualdi A.
BIBD - Anno di edizione	2010
BIBH - Sigla per citazione	00017221
BIL - Citazione completa	"Guida alla collezione dell'Antiquarium di Villa Corsini" - Guida alla visita del museo e alla scoperta del territorio, Edizioni Polistampa
AD - ACCESSO AI DATI	
ADS - SPECIFICHE DI ACCESSO AI DATI	
ADSP - Profilo di accesso	1
ADSM - Motivazione	scheda contenente dati liberamente accessibili
CM - COMPILAZIONE	
CMP - COMPILAZIONE	
CMPD - Data	2016
CMPN - Nome	Nutini, Silvia
RSR - Referente scientifico	Iozzo, Mario

