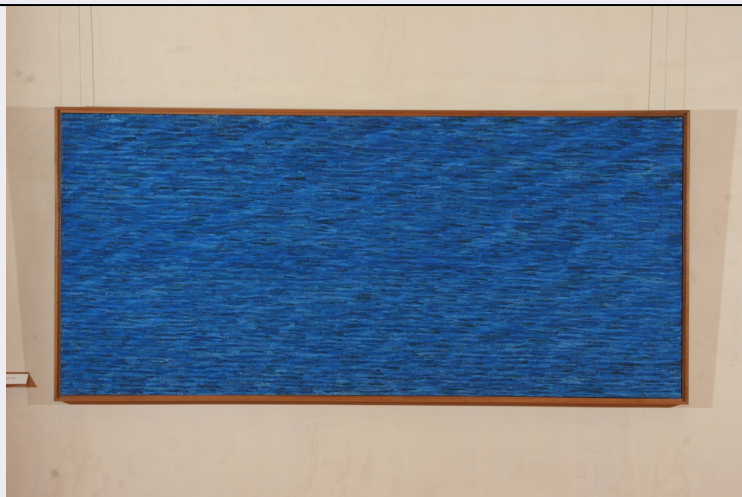


SCHEDA



CD - CODICI

TSK - Tipo di scheda	OAC
LIR - Livello ricerca	P
NCT - CODICE UNIVOCO	
NCTR - Codice regione	20
NCTN - Numero catalogo generale	00240784
ESC - Ente schedatore	S255
ECP - Ente competente	S255

AU - DEFINIZIONE CULTURALE

AUT - AUTORE

AUTN - Nome scelto	Battaglia Carlo
AUTA - Dati anagrafici	1933/ 2005
AUTH - Sigla per citazione	59000730

OG - OGGETTO

OGT - OGGETTO

OGTD - Definizione	dipinto
--------------------	---------

SGT - IDENTIFICAZIONE TITOLO/SOGGETTO

SGTT - Titolo dell'opera	Senza titolo (Curioso)
--------------------------	------------------------

LC - LOCALIZZAZIONE

PVC - LOCALIZZAZIONE GEOGRAFICO-AMMINISTRATIVA ATTUALE

PVCS - Stato	ITALIA
PVCR - Regione	Sardegna
PVCP - Provincia	SS
PVCC - Comune	Sassari
PVCL - Località	SASSARI

LDC - COLLOCAZIONE SPECIFICA

LDCT - Tipologia	palazzo
LDCQ - Qualificazione	statale
LDCN - Denominazione	

attuale	MUS'a Pinacoteca al Canopoleno
LDCU - Indirizzo	p.zza Santa Caterina, 4
LDCM - Denominazione raccolta	MUS'a Pinacoteca al Canopoleno
LDCS - Specifiche	secondo piano, corridoio

UB - UBICAZIONE

INV - INVENTARIO DI MUSEO O SOPRINTENDENZA

INVN - Numero	454
INVD - Data	2010
STI - STIMA	

DT - CRONOLOGIA

DTZ - CRONOLOGIA GENERICA

DTZG - Secolo	sec. XX
----------------------	---------

DTS - CRONOLOGIA SPECIFICA

DTSI - Da	1977
DTSF - A	1977

MT - DATI TECNICI

MTC - MATERIALI/ALLESTIMENTO

MTCI - Materiali, tecniche, strumentazione	tela/ pittura a tempera
MTCI - Materiali, tecniche, strumentazione	tela/ pittura a olio

MIS - MISURE

MISU - Unità	cm
MISA - Altezza	100
MISL - Larghezza	220

CO - CONSERVAZIONE

STC - STATO DI CONSERVAZIONE

STCC - Stato di conservazione	buono
--------------------------------------	-------

DA - DATI ANALITICI

DES - DESCRIZIONE

DESO - Descrizione dell'opera	Grande tela dipinta a tempera e olio raffigurante le onde del mare.
NSC - Notizie storico-critiche	L'artista, nato a La Maddalena, è sempre rimasto molto legato alla sua piccola isola d'origine: non stupisce perciò che molte delle sue opere siano meditazioni sul tema del mare nelle infinite varianti permesse dal gioco delle raffinate composizioni condotte al limite tra figurazione e astrazione. È a partire dal 1970 - anno in cui Battaglia è invitato a partecipare con una personale alla Biennale di Venezia e si avvicina alla Pittura analitica – che dà inizio alla serie delle Maree: studiate, minute variazioni di blu e azzurro costruiscono gli infiniti e ritmici movimenti di questo dipinto, "Curioso", del 1977. Il decennio '70-'80 è particolarmente produttivo e vivace, e vede Battaglia partecipare a numerose mostre in Italia e all'estero.

TU - CONDIZIONE GIURIDICA E VINCOLI

ACQ - ACQUISIZIONE

ACQT - Tipo acquisizione	donazione
ACQN - Nome	Panicali di Montalto Carla vedova Battaglia
ACQD - Data acquisizione	2010
ACQL - Luogo acquisizione	SS/ Sassari

CDG - CONDIZIONE GIURIDICA

CDGG - Indicazione generica	proprietà Stato
CDGS - Indicazione specifica	Polo Museale della Sardegna, MUS'a Pinacoteca al Canopoleno
CDGI - Indirizzo	Piazza Santa Caterina, 4 - 07100 Sassari (SS)

DO - FONTI E DOCUMENTI DI RIFERIMENTO**FTA - DOCUMENTAZIONE FOTOGRAFICA**

FTAX - Genere	documentazione allegata
FTAP - Tipo	fotografia digitale (file)
FTAN - Codice identificativo	157317

BIB - BIBLIOGRAFIA

BIBX - Genere	bibliografia specifica
BIBA - Autore	Gualdoni F.
BIBD - Anno di edizione	2001
BIBH - Sigla per citazione	59000700

MST - MOSTRE

MSTT - Titolo	Donazione Battaglia-Panicali
MSTL - Luogo	Sassari
MSTM - Sede	Pinacoteca MUS'a al Canopoleno
MSTD - Data	2010

AD - ACCESSO AI DATI**ADS - SPECIFICHE DI ACCESSO AI DATI**

ADSP - Profilo di accesso	1
ADSM - Motivazione	scheda contenente dati liberamente accessibili

CM - COMPILAZIONE**CMP - COMPILAZIONE**

CMPD - Data	2016
CMPN - Nome	Dettori M.P.
CMPN - Nome	Pulina L.
RSR - Referente scientifico	Dettori M.P.
FUR - Funzionario responsabile	Dettori M.P.