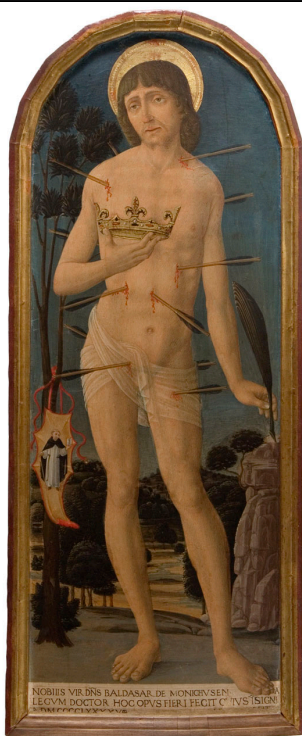


SCHEDA



CD - CODICI

TSK - Tipo Scheda OA

LIR - Livello ricerca P

NCT - CODICE UNIVOCO

NCTR - Codice regione 09

NCTN - Numero catalogo generale 00690619

ESC - Ente schedatore S238

ECP - Ente competente S61

OG - OGGETTO

OGT - OGGETTO

OGTD - Definizione dipinto

SGT - SOGGETTO

SGTI - Identificazione San Sebastiano

LC - LOCALIZZAZIONE GEOGRAFICO-AMMINISTRATIVA

PVC - LOCALIZZAZIONE GEOGRAFICO-AMMINISTRATIVA ATTUALE

PVCS - Stato ITALIA

PVCR - Regione Toscana

PVCP - Provincia SI

PVCC - Comune Siena

LDC - COLLOCAZIONE SPECIFICA

LDCT - Tipologia palazzo

LDCN - Denominazione attuale Palazzo Buonsignori e Brigidi

LDCU - Indirizzo Via San Pietro, 29

LDCM - Denominazione raccolta	Pinacoteca Nazionale
LDCS - Specifiche	Sala 15
UB - UBICAZIONE E DATI PATRIMONIALI	
INV - INVENTARIO DI MUSEO O SOPRINTENDENZA	
INVN - Numero	296
INVD - Data	1930
INV - INVENTARIO DI MUSEO O SOPRINTENDENZA	
INVN - Numero	296
INVD - Data	1973
LA - ALTRE LOCALIZZAZIONI GEOGRAFICO-AMMINISTRATIVE	
TCL - Tipo di localizzazione	luogo di provenienza
PRV - LOCALIZZAZIONE GEOGRAFICO-AMMINISTRATIVA	
PRVS - Stato	ITALIA
PRVR - Regione	Toscana
PRVP - Provincia	SI
PRVC - Comune	Siena
PRC - COLLOCAZIONE SPECIFICA	
PRCT - Tipologia	palazzo
PRCD - Denominazione	Regio Istituto di Belle Arti
PRCU - Denominazione spazio viabilistico	Via della Sapienza
PRCM - Denominazione raccolta	Galleria d'Arte Senese
PRCS - Specifiche	attuale sede della Biblioteca Comunale degli Intronati
PRD - DATA	
PRDU - Data uscita	1930
DT - CRONOLOGIA	
DTZ - CRONOLOGIA GENERICA	
DTZG - Secolo	sec. XV
DTS - CRONOLOGIA SPECIFICA	
DTSI - Da	1495
DTSF - A	1495
DTM - Motivazione cronologia	iscrizione
AU - DEFINIZIONE CULTURALE	
AUT - AUTORE	
AUTR - Riferimento all'intervento	pittore
AUTM - Motivazione dell'attribuzione	bibliografia
AUTN - Nome scelto	Cozzarelli Guidoccio
AUTA - Dati anagrafici	1450/ 1517
AUTH - Sigla per citazione	PNA03603
MT - DATI TECNICI	

MTC - Materia e tecnica	legno/ pittura a tempera
MIS - MISURE	
MISU - Unità	cm
MISA - Altezza	120.5
MISL - Larghezza	49
MISP - Profondità	4
FRM - Formato	poligonale
CO - CONSERVAZIONE	
STC - STATO DI CONSERVAZIONE	
STCC - Stato di conservazione	buono
DA - DATI ANALITICI	
DES - DESCRIZIONE	
DESO - Indicazioni sull'oggetto	Dipinto con cornice dorata.
DESI - Codifica Iconclass	11 H (SEBASTIANO)
DESS - Indicazioni sul soggetto	Personaggi: San Sebastiano. Attributi: (San Sebastiano) frecce; palma del martirio. Paesaggio. Piante: alberi. Araldica: stemma con San Domenico (?).
ISR - ISCRIZIONI	
ISRC - Classe di appartenenza	documentaria
ISRS - Tecnica di scrittura	a pennello
ISRT - Tipo di caratteri	lettere capitali
ISRP - Posizione	recto, in basso
ISRI - Trascrizione	NOBILIS VIR D(OMI)N(U9S BALDASAR DE MONICHVSEN [...] A/ LEGVM DOCTOR HOC OPVS FIERI FECIT CVIVS I(N)SIGNI (A)/ A.D. MCCCCLXXXV
NSC - Notizie storico-critiche	Torriti riporta che si tratta di un'opera devozionale eseguita per il giurista tedesco Balthasar Von Münchhausen, come indicato nell'iscrizione, che certamente frequentò lo Studio universitario senese.
TU - CONDIZIONE GIURIDICA E VINCOLI	
ACQ - ACQUISIZIONE	
ACQT - Tipo acquisizione	alienazione
ACQN - Nome	Comune di Siena
ACQD - Data acquisizione	1866
ACQL - Luogo acquisizione	SI/ Siena
CDG - CONDIZIONE GIURIDICA	
CDGG - Indicazione generica	proprietà Ente pubblico territoriale
CDGS - Indicazione specifica	Amministrazione Provinciale di Siena
ALN - MUTAMENTI TITOLARITA'/POSSESSO/DETENZIONE	
ALNT - Tipo evento	alienazione
ALND - Data evento	1930/05/15

ALNN - Note

a seguito del Decreto il possesso dell'opera, come quello delle altre già appartenute alla ex Galleria d'Arte Senese, è passato allo Stato

DO - FONTI E DOCUMENTI DI RIFERIMENTO

FTA - DOCUMENTAZIONE FOTOGRAFICA

FTAX - Genere	documentazione allegata
FTAP - Tipo	fotografia digitale (file)
FTAN - Codice identificativo	SBSAE SI 40767c

BIB - BIBLIOGRAFIA

BIBX - Genere	bibliografia specifica
BIBA - Autore	Torriti P.
BIBD - Anno di edizione	1990
BIBH - Sigla per citazione	PNB00866
BIBN - V., pp., nn.	p. 267
BIBI - V., tavv., figg.	fig. 338

AD - ACCESSO AI DATI

ADS - SPECIFICHE DI ACCESSO AI DATI

ADSP - Profilo di accesso	1
ADSM - Motivazione	scheda contenente dati liberamente accessibili

CM - COMPILAZIONE

CMP - COMPILAZIONE

CMPD - Data	2007
CMPN - Nome	Belli E.
FUR - Funzionario responsabile	Mangiavacchi M.

RVM - TRASCRIZIONE PER INFORMATIZZAZIONE

RVMD - Data	2007
RVMN - Nome	Belli E.

AGG - AGGIORNAMENTO - REVISIONE

AGGD - Data	2016
AGGN - Nome	Vellini, Silvia
AGGF - Funzionario responsabile	Guiducci, Anna Maria