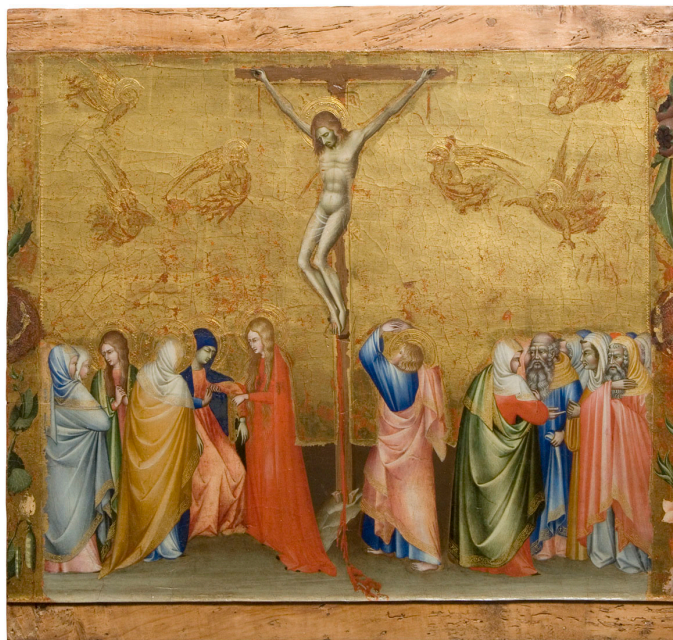


# SCHEDA



## CD - CODICI

TSK - Tipo Scheda OA

LIR - Livello ricerca P

### NCT - CODICE UNIVOCO

NCTR - Codice regione 09

NCTN - Numero catalogo generale 00689209

ESC - Ente schedatore S238

ECP - Ente competente S61

## RV - RELAZIONI

ROZ - Altre relazioni 0900689208

## OG - OGGETTO

### OGT - OGGETTO

OGTD - Definizione scomparto di predella

OGTV - Identificazione frammento

### SGT - SOGGETTO

SGTI - Identificazione crocifissione di Cristo

## LC - LOCALIZZAZIONE GEOGRAFICO-AMMINISTRATIVA

### PVC - LOCALIZZAZIONE GEOGRAFICO-AMMINISTRATIVA ATTUALE

PVCS - Stato ITALIA

PVCR - Regione Toscana

PVCP - Provincia SI

PVCC - Comune Siena

### LDC - COLLOCAZIONE SPECIFICA

LDCT - Tipologia palazzo

<b>LDCN - Denominazione attuale</b>	Palazzo Buonsignori e Brigidi
<b>LDCU - Indirizzo</b>	Via San Pietro, 29
<b>LDCM - Denominazione raccolta</b>	Pinacoteca Nazionale
<b>LDCS - Specifiche</b>	sala 13

#### **UB - UBICAZIONE E DATI PATRIMONIALI**

##### **INV - INVENTARIO DI MUSEO O SOPRINTENDENZA**

<b>INVN - Numero</b>	175
<b>INVD - Data</b>	1930

##### **INV - INVENTARIO DI MUSEO O SOPRINTENDENZA**

<b>INVN - Numero</b>	175
<b>INVD - Data</b>	1973

#### **LA - ALTRE LOCALIZZAZIONI GEOGRAFICO-AMMINISTRATIVE**

**TCL - Tipo di localizzazione** luogo di provenienza

##### **PRV - LOCALIZZAZIONE GEOGRAFICO-AMMINISTRATIVA**

<b>PRVS - Stato</b>	ITALIA
<b>PRVR - Regione</b>	Toscana
<b>PRVP - Provincia</b>	SI
<b>PRVC - Comune</b>	Siena

##### **PRC - COLLOCAZIONE SPECIFICA**

<b>PRCT - Tipologia</b>	palazzo
<b>PRCD - Denominazione</b>	Regio Istituto di Belle Arti
<b>PRCU - Denominazione spazio viabilistico</b>	Via della Sapienza
<b>PRCM - Denominazione raccolta</b>	Galleria d'Arte Senese
<b>PRCS - Specifiche</b>	attuale sede della Biblioteca Comunale degli Intronati

##### **PRD - DATA**

<b>PRDU - Data uscita</b>	1930
---------------------------	------

#### **DT - CRONOLOGIA**

##### **DTZ - CRONOLOGIA GENERICA**

<b>DTZG - Secolo</b>	sec. XV
----------------------	---------

##### **DTS - CRONOLOGIA SPECIFICA**

<b>DTSI - Da</b>	1430
<b>DTSV - Validità</b>	ca
<b>DTSF - A</b>	1440
<b>DTSL - Validità</b>	ca

**DTM - Motivazione cronologia** analisi stilistica

**DTM - Motivazione cronologia** bibliografia

#### **AU - DEFINIZIONE CULTURALE**

##### **AUT - AUTORE**

<b>AUTR - Riferimento all'intervento</b>	pittore
--	---------

<b>AUTM - Motivazione dell'attribuzione</b>	bibliografia
<b>NCUN - Codice univoco ICCD</b>	00005512
<b>AUTN - Nome scelto</b>	Giovanni di Paolo
<b>AUTA - Dati anagrafici</b>	1399-1402/ 1482
<b>AUTH - Sigla per citazione</b>	PNA05509

### MT - DATI TECNICI

<b>MTC - Materia e tecnica</b>	legno/ pittura a tempera/ doratura
<b>MIS - MISURE</b>	
<b>MISU - Unità</b>	cm
<b>MISA - Altezza</b>	43
<b>MISL - Larghezza</b>	44.5
<b>MISS - Spessore</b>	1.5
<b>MISV - Varie</b>	dimensioni tavola altezza cm. 50, larghezza cm. 50

### CO - CONSERVAZIONE

<b>STC - STATO DI CONSERVAZIONE</b>	
<b>STCC - Stato di conservazione</b>	discreto
<b>STCS - Indicazioni specifiche</b>	Doratura con crettature.

### RS - RESTAURI

<b>RST - RESTAURI</b>	
<b>RSTD - Data</b>	2005/2006
<b>RSTE - Ente responsabile</b>	SBSAE SI
<b>RSTN - Nome operatore</b>	Rossi D.
<b>RSTR - Ente finanziatore</b>	MBAC

### DA - DATI ANALITICI

<b>DES - DESCRIZIONE</b>	
<b>DESO - Indicazioni sull'oggetto</b>	Scomparto di predella privo di carpenteria.
<b>DESI - Codifica Iconclass</b>	73 D 62 5
<b>DESS - Indicazioni sul soggetto</b>	Personaggi: Cristo; Madonna; San Giovanni Evangelista; Santa Maria Maddalena; Pie donne. Figure: uomini; donne; angeli. Abbigliamento. Simboli della passione: croce; chiodi.
<b>NSC - Notizie storico-critiche</b>	Lo scomparto di predella, insieme ad altri due frammenti sono stati considerati parte del polittico posto sull'altare della famiglia Fondi nella chiesa di San Francesco a Siena. I tre scomparti sono un dono dell'Abate Giuseppe Ciaccheri (1723-1804).

### TU - CONDIZIONE GIURIDICA E VINCOLI

<b>ACQ - ACQUISIZIONE</b>	
<b>ACQT - Tipo acquisizione</b>	alienazione
<b>ACQN - Nome</b>	Comune di Siena
<b>ACQD - Data acquisizione</b>	1866
<b>ACQL - Luogo acquisizione</b>	SI/ Siena

**CDG - CONDIZIONE GIURIDICA**

**CDGG - Indicazione generica** proprietà Ente pubblico territoriale

**CDGS - Indicazione specifica** Amministrazione Provinciale di Siena

**ALN - MUTAMENTI TITOLARITA'/POSSESSO/DETENZIONE**

**ALNT - Tipo evento** alienazione

**ALND - Data evento** 1930/05/15

**ALNN - Note** a seguito del Decreto il possesso dell'opera, come quello delle altre già appartenute alla ex Galleria d'Arte Senese, è passato allo Stato

**DO - FONTI E DOCUMENTI DI RIFERIMENTO****FTA - DOCUMENTAZIONE FOTOGRAFICA**

**FTAX - Genere** documentazione allegata

**FTAP - Tipo** fotografia digitale (file)

**FTAN - Codice identificativo** SBSAE SI 40057c

**BIB - BIBLIOGRAFIA**

**BIBX - Genere** bibliografia specifica

**BIBA - Autore** Torriti P.

**BIBD - Anno di edizione** 1990

**BIBH - Sigla per citazione** PNB00866

**BIBN - V., pp., nn.** pp. 218-220

**BIBI - V., tavv., figg.** fig. 274

**BIB - BIBLIOGRAFIA**

**BIBX - Genere** bibliografia specifica

**BIBA - Autore** Jacopo Quercia

**BIBD - Anno di edizione** 2010

**BIBH - Sigla per citazione** PNB02957

**BIBN - V., pp., nn.** pp. 210-213

**MST - MOSTRE**

**MSTT - Titolo** Da Jacopo della Quercia a Donatello: le arti a Siena nel primo Rinascimento

**MSTL - Luogo** Siena

**MSTD - Data** 2010

**AD - ACCESSO AI DATI****ADS - SPECIFICHE DI ACCESSO AI DATI**

**ADSP - Profilo di accesso** 1

**ADSM - Motivazione** scheda contenente dati liberamente accessibili

**CM - COMPILAZIONE****CMP - COMPILAZIONE**

**CMPD - Data** 2007

**CMPN - Nome** Quercioli A.

**FUR - Funzionario responsabile** Mangiavacchi M.

**RVM - TRASCRIZIONE PER INFORMATIZZAZIONE**

<b>RVMD - Data</b>	2007
<b>RVMN - Nome</b>	Quercioli A.
<b>AGG - AGGIORNAMENTO - REVISIONE</b>	
<b>AGGD - Data</b>	2016
<b>AGGN - Nome</b>	Vellini, Silvia
<b>AGGF - Funzionario responsabile</b>	Guiducci, Anna Maria