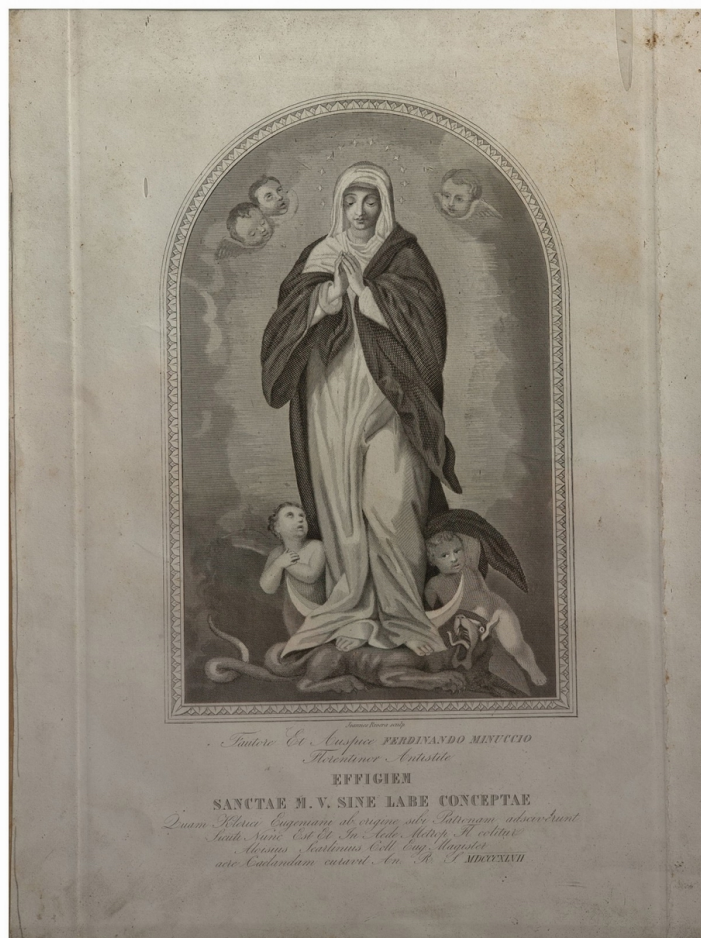


SCHEDA



605799

CD - CODICI

TSK - Tipo Scheda S

LIR - Livello ricerca C

NCT - CODICE UNIVOCO

NCTR - Codice regione 09

NCTN - Numero catalogo generale 00745901

ESC - Ente schedatore S156

ECP - Ente competente S156

OG - OGGETTO

OGT - OGGETTO

OGTD - Definizione stampa

OGTT - Tipologia stampa di traduzione

SGT - SOGGETTO

SGTI - Identificazione Immacolata Concezione

LC - LOCALIZZAZIONE GEOGRAFICA AMMINISTRATIVA

PVC - LOCALIZZAZIONE GEOGRAFICO-AMMINISTRATIVA ATTUALE

PVCS - Stato ITALIA

PVCR - Regione Toscana

PVCP - Provincia FI

PVCC - Comune	Firenze
LDC - COLLOCAZIONE SPECIFICA	
UB - UBICAZIONE E DATI PATRIMONIALI	
UBO - Ubicazione originaria	SC
RO - RAPPORTO	
ROF - RAPPORTO OPERA FINALE/ORIGINALE	
ROFF - Stadio opera	derivazione
ROFO - Opera finale /originale	dipitno
ROFS - Soggetto opera finale/originale	Immacolata Concezione
ROFA - Autore opera finale /originale	Sassoferrato
ROFD - Datazione opera finale/originale	sec. XVII
ROFC - Collocazione opera finale/originale	FI/ Firenze/ Cattedrale di S. Maria del Fiore cappella di Sant'Antonino
DT - CRONOLOGIA	
DTZ - CRONOLOGIA GENERICA	
DTZG - Secolo	sec. XIX
DTS - CRONOLOGIA SPECIFICA	
DTSI - Da	1847
DTSE - A	1847
DTM - Motivazione cronologia	iscrizione
AU - DEFINIZIONE CULTURALE	
AUT - AUTORE	
AUTR - Riferimento all'intervento	inventore
AUTM - Motivazione dell'attribuzione	analisi iconografica
AUTN - Nome scelto	Salvi Giovanni Battista detto Sassoferrato
AUTA - Dati anagrafici	1605/ 1685
AUTH - Sigla per citazione	00003361
ATB - AMBITO CULTURALE	
ATBD - Denominazione	ambito fiorentino
ATBR - Riferimento all'intervento	disegnatore
ATBM - Motivazione dell'attribuzione	analisi stilistica
ATB - AMBITO CULTURALE	
ATBD - Denominazione	ambito fiorentino
ATBR - Riferimento all'intervento	incisore
ATBM - Motivazione	

dell'attribuzione	analisi stilistica
MT - DATI TECNICI	
MTC - Materia e tecnica	carta/ bulino
MIS - MISURE	
MISU - Unità	cm
MISR - Mancanza	MNR
CO - CONSERVAZIONE	
STC - STATO DI CONSERVAZIONE	
STCC - Stato di conservazione	discreto
DA - DATI ANALITICI	
DES - DESCRIZIONE	
DESI - Codifica Iconclass	n.p.
DESS - Indicazioni sul soggetto	Soggetti sacri. Personaggi: Immacolata Concezione; figura intera; mani giunte in segno di preghiera; sguardo abbassato. Figure: angioletti.
ISR - ISCRIZIONI	
ISRC - Classe di appartenenza	documentaria
ISRL - Lingua	latino
ISRS - Tecnica di scrittura	a stampa
ISRP - Posizione	in basso
ISRI - Trascrizione	Fautore et auspice Ferdinando Minuccio/ Florentinor Antistite/ Effigiem/ Sanctae M. V. sine labe conceptae/ Quam Klerici Eugeniani ab origine sibi patronam adscriverunt/ sicuti nunc est et in aede Metrop. Fl. colitur/Aloisius Scarlinius Coll. Eug. Magister/aere caelandam curavit An R. S. MDCCCXLVII
ISR - ISCRIZIONI	
ISRC - Classe di appartenenza	indicazione di responsabilità
ISRS - Tecnica di scrittura	a stampa
ISRP - Posizione	in basso
ISRI - Trascrizione	Joannes Rivera sculp(sit)
NSC - Notizie storico-critiche	Stampa di qualità mediocre che riproduce un dipinto conservato nell'altare d'agente della Cappella di Sant'Antonino nella Cattedrale di Santa Maria del Fiore, ma proveniente da un tabernacolo stradale e attribuito tradizionalmente al Sassoferrato (cfr. Cattedrale Santa, V.II, p. 330). Della stessa immagine il Capitolo possiede anche un marchio (cfr. scheda OA n° 09/00746336).
TU - CONDIZIONE GIURIDICA E VINCOLI	
CDG - CONDIZIONE GIURIDICA	
CDGG - Indicazione generica	proprietà Ente religioso cattolico
DO - FONTI E DOCUMENTI DI RIFERIMENTO	
FTA - DOCUMENTAZIONE FOTOGRAFICA	
FTAX - Genere	documentazione allegata

FTAP - Tipo	fotografia digitale
FTAN - Codice identificativo	SSPSAEPM FI 605799
BIB - BIBLIOGRAFIA	
BIBX - Genere	bibliografia di confronto
BIBA - Autore	Cattedrale Santa
BIBD - Anno di edizione	1994-1995
BIBH - Sigla per citazione	00004778
BIBN - V., pp., nn.	V.II, p. 330
BIBI - V., tavv., figg.	fig. 13
AD - ACCESSO AI DATI	
ADS - SPECIFICHE DI ACCESSO AI DATI	
ADSP - Profilo di accesso	3
ADSM - Motivazione	scheda di bene non adeguatamente sorvegliabile
CM - COMPILAZIONE	
CMP - COMPILAZIONE	
CMPD - Data	2011
CM PN - Nome	Palmeri M.
FUR - Funzionario responsabile	Sframeli M.
FUR - Funzionario responsabile	Simari M.M.