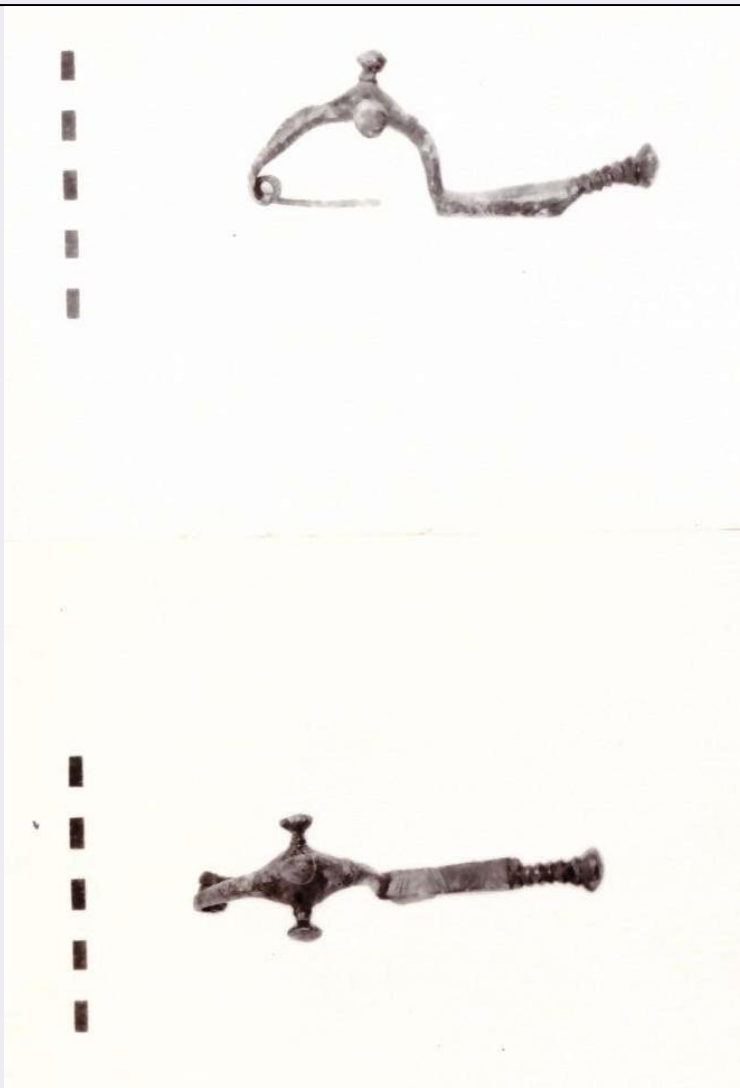


SCHEDA



CD - CODICI

TSK - Tipo di scheda RA

LIR - Livello di ricerca C

NCT - CODICE UNIVOCO

NCTR - Codice regione 11

NCTN - Numero catalogo generale 00012793

ESC - Ente schedatore S02

ECP - Ente competente S02

LC - LOCALIZZAZIONE

PVC - LOCALIZZAZIONE GEOGRAFICO-AMMINISTRATIVA

PVCS - Stato ITALIA

PVCP - Provincia AP

PVCC - Comune Ascoli Piceno

LDC - COLLOCAZIONE SPECIFICA

LDCT - Tipologia Palazzo

LDCQ - Qualificazione statale

LDCN - Denominazione

attuale	Palazzo Panichi
LDCU - Indirizzo	Piazza Arringo, 28
LDCM - Denominazione raccolta	Museo Archeologico Statale
LDCS - Specifiche	piano terra, sala 1, P. I, v. 5.4 bis.
UB - UBICAZIONE	
INV - INVENTARIO DI MUSEO O SOPRINTENDENZA	
INVN - Numero	19257
INVD - Data	11/1976
LA - ALTRE LOCALIZZAZIONI	
TCL - Tipo di Localizzazione	reperimento
PRV - LOCALIZZAZIONE GEOGRAFICO-AMMINISTRATIVA	
PRVS - Stato	ITALIA
PRVP - Provincia	FM
PRVC - Comune	Grottazzolina
PRL - Altra località	Piane di Tenna
RP - REPERIMENTO	
LGI - COORDINATE I.G.M. O ALTRO	
LGII - Istituto	I.G.M.
LGIT - Denominazione tavoletta	F. 125 III N E
SPR - Specifiche di reperimento	Necropoli/tomba a fossa n. 5
DSC - DATI DI SCAVO	
DSCF - Ente responsabile	SA AN
DSCA - Autori dello scavo	Gentili G.V.
DSCD - Data di scavo	1948
DSCB - Bibliografia	Gentili G.V., Grottazzolina, NSc, 1949, p. 43, 8.
ROC - RIFERIMENTO OGGETTI STESSO CONTESTO	
ROCC - Classe di appartenenza materiali	fittili, bornzo, ferro, ambra, osso, avorio.
ROCI - Inventario	da 19241 a 19242; da 19244 a 19277; da 19283 a 19286; osso: 19287; avorio: da 19288 a 19289; conchiglia: 19290.
OG - OGGETTO	
OGT - OGGETTO	
OGTD - Definizione	fibula
CLS - Classe e produzione	oggetti di ornamento personale
DT - CRONOLOGIA	
DTZ - CRONOLOGIA GENERICA	
DTZG - Secolo	sec. VI a. C.
DTZS - Frazione di secolo	seconda metà
DTS - CRONOLOGIA SPECIFICA	
DTSI - Da	520 a. C.
DTSV - Validità	post

DTSF - A	470 a. C.
DTSL - Validità	ca.
DTM - Motivazione cronologia	tipologia
AU - DEFINIZIONE CULTURALE	
ATB - AMBITO CULTURALE	
ATBD - Denominazione	Piceno IV B
ATBM - Motivazione dell'attribuzione	contesto
MT - DATI TECNICI	
MTC - Materia e tecnica	bronzo
MIS - MISURE	
MISU - Unità	cm
MISL - Larghezza	13, 3
CO - CONSERVAZIONE	
STC - STATO DI CONSERVAZIONE	
STCC - Stato di conservazione	ricomposto
STCS - Indicazioni specifiche	Molla ricongiunta; ardiglione lacunoso. Ossidata, con patina verde chiaro. Bagno in soluzione acida, consolidamento con Pantarol al 20%.
RS - RESTAURI	
RST - RESTAURI	
RSTD - Data	1955/56
RSTE - Ente responsabile	SA AN
RSTN - Nome operatore	Galeazzi
DA - DATI ANALITICI	
DES - DESCRIZIONE	
DESO - Indicazioni sull'oggetto	Fibula in bronzo del tipo Grottazzolina: arco sagomato con elemento centrale sub-conico, serrato tra due costolature e due montanti di sezione sub-romboidale, munito di due bottoni laterali appiattiti e di un terzo a globetto, sul culmine, preceduti ciascuno da una costolatura biconica. Lunga staffa a sezione a gancio e lunga appendice obliqua costituita di cinque costolature e di un bottone terminale. Molla unilaterale a due spire; ardiglione a verghetta appiattita. Tre linee alternativamente divergenti e convergenti sono incisi sul dorso della staffa.
TU - CONDIZIONE GIURIDICA E VINCOLI	
CDG - CONDIZIONE GIURIDICA	
CDGG - Indicazione generica	proprietà Stato
CDGS - Indicazione specifica	Ministero dei beni e delle attività culturali e del turismo
DO - FONTI E DOCUMENTI DI RIFERIMENTO	
FTA - FOTOGRAFIE	
FTAX - Genere	fotografie allegate
FTAP - Tipo	positivo b/n
FTAN - Codice identificativo	SA AN 44150.jpg.9, t. 5

BIB - BIBLIOGRAFIA

BIBX - Genere	bibliografia specifica
BIBA - Autore	Landolfi M.
BIBD - Anno di edizione	1988
BIBN - V., pp., nn.	368
BIBI - V., tavv., figg.	VI
BIBH - Sigla per citazione	00000245

CM - COMPILAZIONE**CMP - COMPILAZIONE**

CMPD - Data	1976
CMPN - Nome compilatore	Mancini M.
FUR - Funzionario responsabile	Percossi Serenelli E.

RVM - TRASCRIZIONE PER MEMORIZZAZIONE

RVMD - Data registrazione	2016
RVMN - Nome revisore	Mocerino C.

AGG - AGGIORNAMENTO

AGGD - Data	2016
AGGN - Nome revisore	Mocerino C.