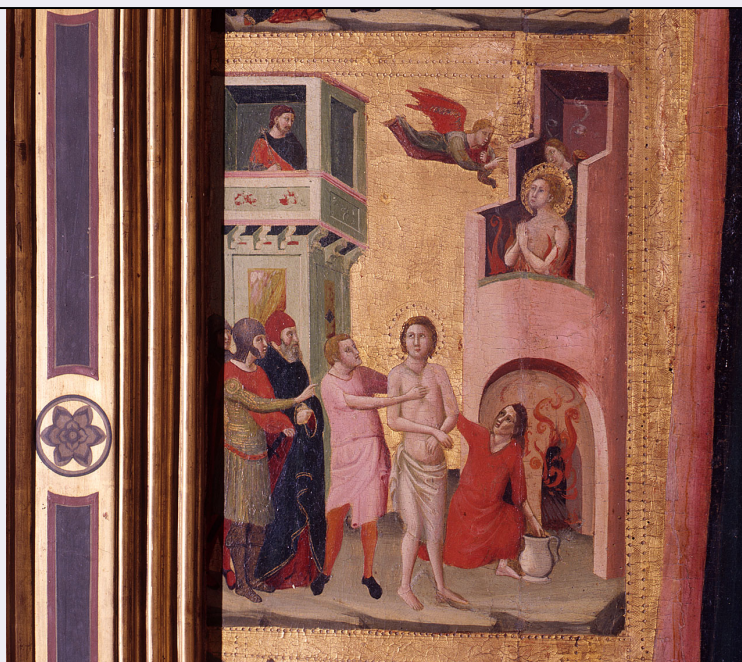


SCHEDA



CD - CODICI

TSK - Tipo Scheda	OA
LIR - Livello ricerca	C
NCT - CODICE UNIVOCO	
NCTR - Codice regione	09
NCTN - Numero catalogo generale	00281519
ESC - Ente schedatore	S156
ECP - Ente competente	S156

RV - RELAZIONI

RVE - STRUTTURA COMPLESSA

RVEL - Livello	4
RVER - Codice bene radice	0900281519

OG - OGGETTO

OGT - OGGETTO

OGTD - Definizione	dipinto
OGTP - Posizione	terza scena dall'alto a sinistra

SGT - SOGGETTO

SGTI - Identificazione	San Miniato nel forno
------------------------	-----------------------

LC - LOCALIZZAZIONE GEOGRAFICO-AMMINISTRATIVA

PVC - LOCALIZZAZIONE GEOGRAFICO-AMMINISTRATIVA ATTUALE

PVCS - Stato	ITALIA
PVCR - Regione	Toscana
PVCP - Provincia	FI
PVCC - Comune	Firenze

LDC - COLLOCAZIONE SPECIFICA

UB - UBICAZIONE E DATI PATRIMONIALI

UBO - Ubicazione originaria	OR
------------------------------------	----

DT - CRONOLOGIA**DTZ - CRONOLOGIA GENERICA**

DTZG - Secolo	sec. XIV
----------------------	----------

DTS - CRONOLOGIA SPECIFICA

DTSI - Da	1335
------------------	------

DTSV - Validità	ca
------------------------	----

DTSF - A	1342
-----------------	------

DTSL - Validità	ca
------------------------	----

DTM - Motivazione cronologia	bibliografia
-------------------------------------	--------------

ADT - Altre datazioni	1320 ca.
------------------------------	----------

ADT - Altre datazioni	1320-1330
------------------------------	-----------

ADT - Altre datazioni	1315-1325
------------------------------	-----------

DT - CRONOLOGIA**DTZ - CRONOLOGIA GENERICA**

DTZG - Secolo	sec. XV
----------------------	---------

DTS - CRONOLOGIA SPECIFICA

DTSI - Da	1447
------------------	------

DTSV - Validità	ca
------------------------	----

DTSF - A	1449
-----------------	------

DTSL - Validità	ca
------------------------	----

DTM - Motivazione cronologia	analisi stilistica
-------------------------------------	--------------------

AU - DEFINIZIONE CULTURALE**AUT - AUTORE**

AUTM - Motivazione dell'attribuzione	bibliografia
---	--------------

AUTN - Nome scelto	Landini Jacopo detto Jacopo del Casentino
---------------------------	---

AUTA - Dati anagrafici	1297/ 1349
-------------------------------	------------

AUTH - Sigla per citazione	00000527
-----------------------------------	----------

AAT - Altre attribuzioni	Gaddi Agnolo
---------------------------------	--------------

AAT - Altre attribuzioni	Maestro di Santa Cecilia
---------------------------------	--------------------------

AAT - Altre attribuzioni	Maestro dell'Ultima Cena di Altenburg
---------------------------------	---------------------------------------

AAT - Altre attribuzioni	Compagno d'Agnolo
---------------------------------	-------------------

CMM - COMMITTENZA

CMMN - Nome	Arte dei Mercanti di Calimala
--------------------	-------------------------------

CMMD - Data	1394 ca.
--------------------	----------

CMMC - Circostanza	decorazione chiesa
---------------------------	--------------------

CMMF - Fonte	documentazione
---------------------	----------------

MT - DATI TECNICI

MTC - Materia e tecnica	tavola/ pittura a tempera
--------------------------------	---------------------------

MTC - Materia e tecnica	oro/ punzonatura
--------------------------------	------------------

MIS - MISURE

MISU - Unità	cm
MISA - Altezza	37
MISL - Larghezza	27
CO - CONSERVAZIONE	
STC - STATO DI CONSERVAZIONE	
STCC - Stato di conservazione	buono
RS - RESTAURI	
RST - RESTAURI	
RSTD - Data	1923
RST - RESTAURI	
RSTD - Data	1930
RSTE - Ente responsabile	OPD, GR 8767
DA - DATI ANALITICI	
DES - DESCRIZIONE	
DESO - Indicazioni sull'oggetto	n.p.
DESI - Codifica Iconclass	n.p.
DESS - Indicazioni sul soggetto	Soggetti sacri. Personaggi: San Miniato. Figure maschili: armigeri; aguzzini; govenatore; sacerdote. Figure: angelo. Abbigliamento: armature. Attributi: (San Miniato) aureola; scettro. Paesaggi: rocce. Architetture: palazzo; sporto; beccatelli; forno. Oggetti: brocca; fuoco; fumo. Decorazioni: pannello marmoreo; rombo; bassorilievi.
NSC - Notizie storico-critiche	Il dipinto fu probabilmente realizzato, su commissione di un ignoto donatore, in occasione dei lavori di ripristino della cripta avvenuti dal 1335 al 1342 e consistenti negli affreschi delle volte ad opera di Taddeo Gaddi, nella realizzazione del coro ligneo e nell'acquisto di nuovi arredi liturgici (Vasari-Frey). Il Berti, seguito dal Cavalcaselle, collegò erroneamente alla tavola alcuni documenti riguardanti un dipinto realizzato da Agnolo Gaddi per San Miniato identificabile invece con la pala del tempietto di Michelozzo. Dopo l'accostamento al "Maestro della Santa Cecilia" proposto dal Suida e condiviso da Iatri, il dipinto fu attribuito dall'Offner (1923) a Jacopo del Casentino, sulla base di raffronti stilistici con il tabernacolino degli Uffizi, la 'Madonna col Bambino' Horne, il tabernacolo dell'Aerte della Lana e il 'San Bartolomeo' degli Uffizi. Il Tartuferi sulla base di raffronti stilistici con opere giovanili del casentino ha datato la tavola al 1320 ca. Originariamente il dipinto si trovava nella cripta, successivamente dal 1790 è ricordato in sagrestia fino a tutto il secolo XIX.
TU - CONDIZIONE GIURIDICA E VINCOLI	
ACQ - ACQUISIZIONE	
ACQT - Tipo acquisizione	soppressione
ACQD - Data acquisizione	1866
CDG - CONDIZIONE GIURIDICA	
CDGG - Indicazione generica	proprietà Stato
DO - FONTI E DOCUMENTI DI RIFERIMENTO	
FTA - DOCUMENTAZIONE FOTOGRAFICA	

FTAX - Genere	documentazione allegata
FTAP - Tipo	diapositiva colore
FTAN - Codice identificativo	ex art. 15 17788
FTA - DOCUMENTAZIONE FOTOGRAFICA	
FTAX - Genere	documentazione esistente
FTAP - Tipo	fotografia b/n
BIB - BIBLIOGRAFIA	
BIBX - Genere	bibliografia specifica
BIBA - Autore	Offner R.
BIBD - Anno di edizione	1930
BIBH - Sigla per citazione	00003576
BIBN - V., pp., nn.	parte II, pp. 132-133
BIBI - V., tavv., figg.	tavv. LIII
BIB - BIBLIOGRAFIA	
BIBX - Genere	bibliografia specifica
BIBA - Autore	Van Marle R.
BIBD - Anno di edizione	1923-1938
BIBH - Sigla per citazione	00001626
BIBN - V., pp., nn.	v. III, p. 276-277
BIB - BIBLIOGRAFIA	
BIBX - Genere	bibliografia specifica
BIBA - Autore	Basilica San
BIBD - Anno di edizione	1988
BIBH - Sigla per citazione	00001317
BIBN - V., pp., nn.	p. 210
BIBI - V., tavv., figg.	figg. 25-26
BIB - BIBLIOGRAFIA	
BIBX - Genere	bibliografia specifica
BIBA - Autore	Fremantle R.
BIBD - Anno di edizione	1975
BIBH - Sigla per citazione	00000855
BIBN - V., pp., nn.	p. 117
BIBI - V., tavv., figg.	fig. 232
BIB - BIBLIOGRAFIA	
BIBX - Genere	bibliografia specifica
BIBA - Autore	De Benedictis C.
BIBD - Anno di edizione	1972
BIBH - Sigla per citazione	00004206
BIBN - V., pp., nn.	p. 7
BIBI - V., tavv., figg.	fig. 13
BIB - BIBLIOGRAFIA	
BIBX - Genere	bibliografia specifica

BIBA - Autore	Cole B.
BIBD - Anno di edizione	1973
BIBH - Sigla per citazione	00010378
BIBN - V., pp., nn.	pp. 245-246
BIB - BIBLIOGRAFIA	
BIBX - Genere	bibliografia specifica
BIBA - Autore	Dami L.
BIBD - Anno di edizione	1915
BIBH - Sigla per citazione	00006843
BIBN - V., pp., nn.	pp. 238-239
BIB - BIBLIOGRAFIA	
BIBX - Genere	bibliografia specifica
BIBA - Autore	Suida W.
BIBD - Anno di edizione	1905
BIBH - Sigla per citazione	00010575
BIBN - V., pp., nn.	pp. 101-102
BIB - BIBLIOGRAFIA	
BIBX - Genere	bibliografia specifica
BIBA - Autore	Offner R.
BIBD - Anno di edizione	1987
BIBH - Sigla per citazione	00005114
BIBN - V., pp., nn.	sez. III, vol. II, pp. 458-471
BIB - BIBLIOGRAFIA	
BIBX - Genere	bibliografia specifica
BIBA - Autore	Procacci U.
BIBD - Anno di edizione	1929
BIBH - Sigla per citazione	00003671
BIBN - V., pp., nn.	pp. 282-287
BIB - BIBLIOGRAFIA	
BIBX - Genere	bibliografia specifica
BIBA - Autore	Berenson B.
BIBD - Anno di edizione	1909
BIBH - Sigla per citazione	00003857
BIBN - V., pp., nn.	p. 142
BIB - BIBLIOGRAFIA	
BIBX - Genere	bibliografia specifica
BIBA - Autore	Berenson B.
BIBD - Anno di edizione	1932
BIBH - Sigla per citazione	00001712
BIBN - V., pp., nn.	p. 272
BIB - BIBLIOGRAFIA	
BIBX - Genere	bibliografia specifica

BIBA - Autore	Brocchi G. M.
BIBD - Anno di edizione	1741-1761
BIBH - Sigla per citazione	00001356
BIBN - V., pp., nn.	v. I, pp. 18-20
BIB - BIBLIOGRAFIA	
BIBX - Genere	bibliografia specifica
BIBA - Autore	Umbri Toscani
BIBD - Anno di edizione	1988
BIBH - Sigla per citazione	00000223
BIBN - V., pp., nn.	p. 64
BIB - BIBLIOGRAFIA	
BIBX - Genere	bibliografia specifica
BIBA - Autore	Kirchen Florenz
BIBD - Anno di edizione	1940-1954
BIBH - Sigla per citazione	00000807
BIBN - V., pp., nn.	v. IV, pp. 239, 286-287
BIB - BIBLIOGRAFIA	
BIBX - Genere	bibliografia specifica
BIBA - Autore	Mostra giottesca
BIBD - Anno di edizione	1937
BIBH - Sigla per citazione	00003876
BIBN - V., pp., nn.	pp. 55
BIB - BIBLIOGRAFIA	
BIBX - Genere	bibliografia specifica
BIBA - Autore	Crowe J. A./ Cavalcaselle G. B.
BIBD - Anno di edizione	1864-1866
BIBH - Sigla per citazione	00000495
BIBN - V., pp., nn.	v. II, p. 203
BIB - BIBLIOGRAFIA	
BIBX - Genere	bibliografia di confronto
BIBA - Autore	Berti G. F.
BIBD - Anno di edizione	1850
BIBH - Sigla per citazione	00004272
BIBN - V., pp., nn.	pp. 96-98
AD - ACCESSO AI DATI	
ADS - SPECIFICHE DI ACCESSO AI DATI	
ADSP - Profilo di accesso	3
ADSM - Motivazione	scheda di bene non adeguatamente sorvegliabile
CM - COMPILAZIONE	
CMP - COMPILAZIONE	
CMPD - Data	1988
CMPN - Nome	Civai A.

FUR - Funzionario responsabile	Damiani G.
---------------------------------------	------------

RVM - TRASCRIZIONE PER INFORMATIZZAZIONE	
---	--

RVMD - Data	2010
--------------------	------

RVMN - Nome	Rousseau B.
--------------------	-------------

AGG - AGGIORNAMENTO - REVISIONE	
--	--

AGGD - Data	2010
--------------------	------

AGGN - Nome	Rousseau B.
--------------------	-------------

AGGF - Funzionario responsabile	Branca M.
--	-----------

AGGF - Funzionario responsabile	Sframeli M.
--	-------------