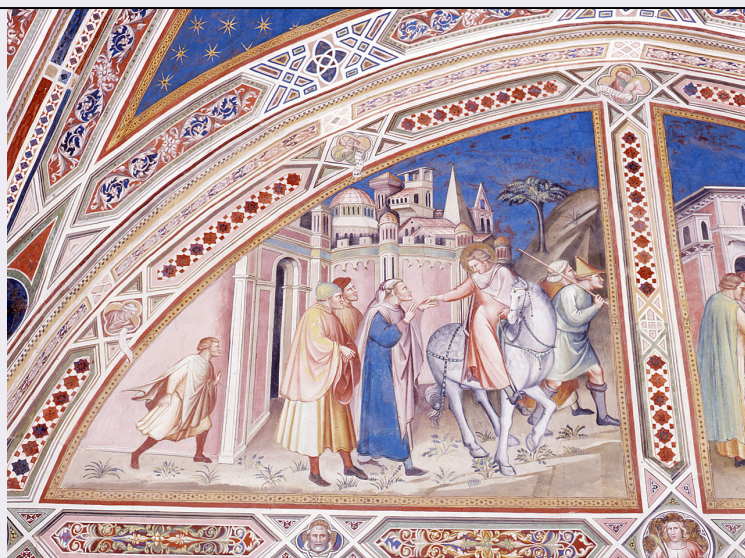


# SCHEDA



## CD - CODICI

TSK - Tipo Scheda OA

LIR - Livello ricerca C

### NCT - CODICE UNIVOCO

NCTR - Codice regione 09

NCTN - Numero catalogo generale 00281521

ESC - Ente schedatore S156

ECP - Ente competente S156

## RV - RELAZIONI

### RVE - STRUTTURA COMPLESSA

RVEL - Livello 1

RVER - Codice bene radice 0900281521

## OG - OGGETTO

### OGT - OGGETTO

OGTD - Definizione dipinto murale

OGTP - Posizione parete sud, spicchio in alto a sinistra

### SGT - SOGGETTO

SGTI - Identificazione San Benedetto abbandona la casa paterna

## LC - LOCALIZZAZIONE GEOGRAFICO-AMMINISTRATIVA

### PVC - LOCALIZZAZIONE GEOGRAFICO-AMMINISTRATIVA ATTUALE

PVCS - Stato ITALIA

PVCR - Regione Toscana

PVCP - Provincia FI

PVCC - Comune Firenze

### LDC - COLLOCAZIONE SPECIFICA

## UB - UBICAZIONE E DATI PATRIMONIALI

UBO - Ubicazione originaria OR

**DT - CRONOLOGIA****DTZ - CRONOLOGIA GENERICA**

<b>DTZG - Secolo</b>	sec. XIV
<b>DTZS - Frazione di secolo</b>	ultimo quarto

**DTS - CRONOLOGIA SPECIFICA**

<b>DTSI - Da</b>	1387
<b>DTSV - Validità</b>	ca
<b>DTSF - A</b>	1387
<b>DTSL - Validità</b>	ca
<b>DTM - Motivazione cronologia</b>	documentazione

**AU - DEFINIZIONE CULTURALE****AUT - AUTORE**

<b>AUTM - Motivazione dell'attribuzione</b>	bibliografia
<b>AUTN - Nome scelto</b>	Spinelli Spinello detto Spinello Aretino
<b>AUTA - Dati anagrafici</b>	1346 ca./ 1410
<b>AUTH - Sigla per citazione</b>	00000987

**CMM - COMMITTENZA**

<b>CMMN - Nome</b>	Alberti Benedetto
<b>CMMD - Data</b>	1387
<b>CMMC - Circostanza</b>	decorazione sagrestia
<b>CMMF - Fonte</b>	documentazione

**MT - DATI TECNICI**

<b>MTC - Materia e tecnica</b>	intonaco/ pittura a fresco
--------------------------------	----------------------------

**MIS - MISURE**

<b>MISU - Unità</b>	cm
<b>MISR - Mancanza</b>	MNR

**CO - CONSERVAZIONE****STC - STATO DI CONSERVAZIONE**

<b>STCC - Stato di conservazione</b>	buono
--------------------------------------	-------

**RS - RESTAURI****RST - RESTAURI**

<b>RSTD - Data</b>	1965/06/16
<b>RSTE - Ente responsabile</b>	SBAS FI, GR 3613
<b>RSTN - Nome operatore</b>	Di Prete; Toschi

**RST - RESTAURI**

<b>RSTD - Data</b>	1965/03/08
<b>RSTE - Ente responsabile</b>	SBAS FI, GR 917
<b>RSTN - Nome operatore</b>	Balatri

**DA - DATI ANALITICI****DES - DESCRIZIONE**

<b>DESO - Indicazioni</b>	
---------------------------	--

<b>sull'oggetto</b>	n.p.
<b>DESI - Codifica Iconclass</b>	n.p.
<b>DESS - Indicazioni sul soggetto</b>	Soggetti sacri. Personaggi: Benedetto; padre di Benedetto. Figure maschili: servitore; parenti ; viandanti. Paesaggi: monte; cinta di città; palazzi; cupola; campanili; chiesa. Architetture: casa. Oggetti: bastone. Animali: cavallo. Vegetali: erbe; albero.
<b>NSC - Notizie storico-critiche</b>	L'episodio è ispirato ai dialoghi di San Gregorio Magno (II Prologo)

## **TU - CONDIZIONE GIURIDICA E VINCOLI**

### **ACQ - ACQUISIZIONE**

<b>ACQT - Tipo acquisizione</b>	soppressione
<b>ACQD - Data acquisizione</b>	1866

### **CDG - CONDIZIONE GIURIDICA**

<b>CDGG - Indicazione generica</b>	proprietà Stato
------------------------------------	-----------------

## **DO - FONTI E DOCUMENTI DI RIFERIMENTO**

### **FTA - DOCUMENTAZIONE FOTOGRAFICA**

<b>FTAX - Genere</b>	documentazione esistente
<b>FTAP - Tipo</b>	fotografia b/n
<b>FTAN - Codice identificativo</b>	Alinari 4504

### **FTA - DOCUMENTAZIONE FOTOGRAFICA**

<b>FTAX - Genere</b>	documentazione allegata
<b>FTAP - Tipo</b>	diapositiva colore

### **BIB - BIBLIOGRAFIA**

<b>BIBX - Genere</b>	bibliografia specifica
<b>BIBA - Autore</b>	Van Marle R.
<b>BIBD - Anno di edizione</b>	1923-1938
<b>BIBH - Sigla per citazione</b>	00001626
<b>BIBN - V., pp., nn.</b>	v. III, p. 585-589
<b>BIBI - V., tavv., figg.</b>	fig. 310

### **BIB - BIBLIOGRAFIA**

<b>BIBX - Genere</b>	bibliografia specifica
<b>BIBA - Autore</b>	Basilica San
<b>BIBD - Anno di edizione</b>	1988
<b>BIBH - Sigla per citazione</b>	00001317
<b>BIBN - V., pp., nn.</b>	pp. 217-230
<b>BIBI - V., tavv., figg.</b>	figg. 6-14

### **BIB - BIBLIOGRAFIA**

<b>BIBX - Genere</b>	bibliografia specifica
<b>BIBA - Autore</b>	Tartuferi A.
<b>BIBD - Anno di edizione</b>	1983
<b>BIBH - Sigla per citazione</b>	00007941
<b>BIBN - V., pp., nn.</b>	pp. 3-18

### **BIB - BIBLIOGRAFIA**

<b>BIBX - Genere</b>	bibliografia specifica
----------------------	------------------------

<b>BIBA - Autore</b>	Iconografia san
<b>BIBD - Anno di edizione</b>	1982
<b>BIBH - Sigla per citazione</b>	00001966
<b>BIBN - V., pp., nn.</b>	pp. 128-132, 135
<b>BIBI - V., tavv., figg.</b>	tavv. 87-96
<b>BIB - BIBLIOGRAFIA</b>	
<b>BIBX - Genere</b>	bibliografia specifica
<b>BIBA - Autore</b>	Tarani F.
<b>BIBD - Anno di edizione</b>	1909
<b>BIBH - Sigla per citazione</b>	00006844
<b>BIBN - V., pp., nn.</b>	p. 91
<b>BIB - BIBLIOGRAFIA</b>	
<b>BIBX - Genere</b>	bibliografia specifica
<b>BIBA - Autore</b>	Vasari G.
<b>BIBD - Anno di edizione</b>	1878-1885
<b>BIBH - Sigla per citazione</b>	00000606
<b>BIBN - V., pp., nn.</b>	v. I, p. 683
<b>BIB - BIBLIOGRAFIA</b>	
<b>BIBX - Genere</b>	bibliografia specifica
<b>BIBA - Autore</b>	Loughman T.
<b>BIBD - Anno di edizione</b>	2003
<b>BIBH - Sigla per citazione</b>	00014412
<b>BIBN - V., pp., nn.</b>	pp. 245-356
<b>BIB - BIBLIOGRAFIA</b>	
<b>BIBX - Genere</b>	bibliografia specifica
<b>BIBA - Autore</b>	Berti G. F.
<b>BIBD - Anno di edizione</b>	1850
<b>BIBH - Sigla per citazione</b>	00004272
<b>BIBN - V., pp., nn.</b>	pp. 98-108
<b>BIB - BIBLIOGRAFIA</b>	
<b>BIBX - Genere</b>	bibliografia specifica
<b>BIBA - Autore</b>	Boskovits M.
<b>BIBD - Anno di edizione</b>	1975
<b>BIBH - Sigla per citazione</b>	00000221
<b>BIBN - V., pp., nn.</b>	pp. 248, nota 240, 435
<b>BIB - BIBLIOGRAFIA</b>	
<b>BIBX - Genere</b>	bibliografia specifica
<b>BIBA - Autore</b>	Passerini L.
<b>BIBD - Anno di edizione</b>	1869
<b>BIBH - Sigla per citazione</b>	00003660
<b>BIBN - V., pp., nn.</b>	v. II, p. 193
<b>BIB - BIBLIOGRAFIA</b>	

<b>BIBX - Genere</b>	bibliografia specifica
<b>BIBA - Autore</b>	Baldinucci F.
<b>BIBD - Anno di edizione</b>	1845-1847
<b>BIBH - Sigla per citazione</b>	00002727
<b>BIBN - V., pp., nn.</b>	v. I, p. 403
<b>BIB - BIBLIOGRAFIA</b>	
<b>BIBX - Genere</b>	bibliografia specifica
<b>BIBA - Autore</b>	Kirchen Florenz
<b>BIBD - Anno di edizione</b>	1940-1954
<b>BIBH - Sigla per citazione</b>	00000807
<b>BIBN - V., pp., nn.</b>	v. IV, pp. 236-237, 282-283
<b>BIB - BIBLIOGRAFIA</b>	
<b>BIBX - Genere</b>	bibliografia specifica
<b>BIBA - Autore</b>	Crowe J. A./ Cavalcaselle G. B.
<b>BIBD - Anno di edizione</b>	1864-1866
<b>BIBH - Sigla per citazione</b>	00000495
<b>BIBN - V., pp., nn.</b>	v. II, pp. 12-13
<b>AD - ACCESSO AI DATI</b>	
<b>ADS - SPECIFICHE DI ACCESSO AI DATI</b>	
<b>ADSP - Profilo di accesso</b>	3
<b>ADSM - Motivazione</b>	scheda di bene non adeguatamente sorvegliabile
<b>CM - COMPILAZIONE</b>	
<b>CMP - COMPILAZIONE</b>	
<b>CMPD - Data</b>	1988
<b>CMPN - Nome</b>	Dal Poz L.
<b>FUR - Funzionario responsabile</b>	Damiani G.
<b>RVM - TRASCRIZIONE PER INFORMATIZZAZIONE</b>	
<b>RVMD - Data</b>	2010
<b>RVMN - Nome</b>	Rousseau B.
<b>AGG - AGGIORNAMENTO - REVISIONE</b>	
<b>AGGD - Data</b>	2010
<b>AGGN - Nome</b>	Rousseau B.
<b>AGGF - Funzionario responsabile</b>	Branca M.
<b>AGGF - Funzionario responsabile</b>	Sframeli M.