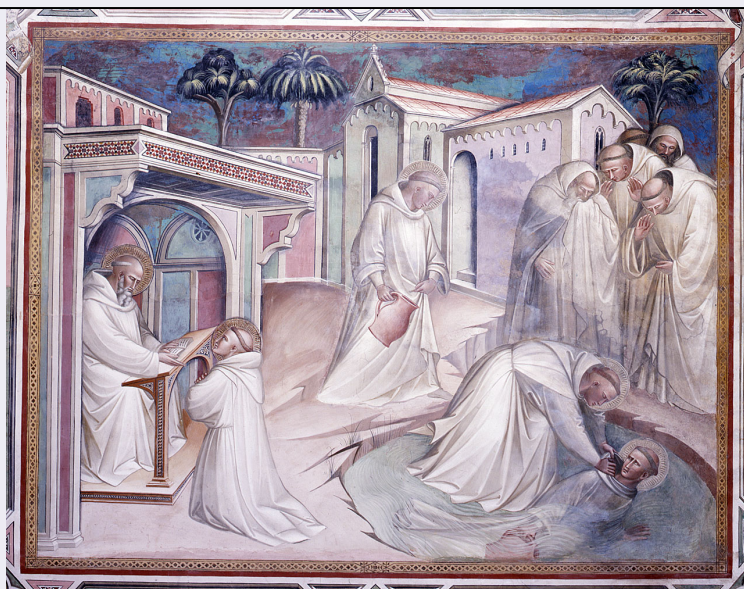


SCHEDA



CD - CODICI

TSK - Tipo Scheda	OA
LIR - Livello ricerca	C
NCT - CODICE UNIVOCO	
NCTR - Codice regione	09
NCTN - Numero catalogo generale	00281521
ESC - Ente schedatore	S156
ECP - Ente competente	S156

RV - RELAZIONI

RVE - STRUTTURA COMPLESSA

RVEL - Livello	11
RVER - Codice bene radice	0900281521

OG - OGGETTO

OGT - OGGETTO

OGTD - Definizione	dipinto murale
OGTP - Posizione	parete nord, riquadro in basso a destra

SGT - SOGGETTO

SGTI - Identificazione	San Mauro salva San Placido
------------------------	-----------------------------

LC - LOCALIZZAZIONE GEOGRAFICO-AMMINISTRATIVA

PVC - LOCALIZZAZIONE GEOGRAFICO-AMMINISTRATIVA ATTUALE

PVCS - Stato	ITALIA
PVCR - Regione	Toscana
PVCP - Provincia	FI
PVCC - Comune	Firenze

LDC - COLLOCAZIONE SPECIFICA

UB - UBICAZIONE E DATI PATRIMONIALI

UBO - Ubicazione originaria	OR
------------------------------------	----

DT - CRONOLOGIA

DTZ - CRONOLOGIA GENERICA

DTZG - Secolo	sec. XIV
----------------------	----------

DTZS - Frazione di secolo	ultimo quarto
----------------------------------	---------------

DTS - CRONOLOGIA SPECIFICA

DTSI - Da	1387
------------------	------

DTSV - Validità	ca
------------------------	----

DTSF - A	1387
-----------------	------

DTSL - Validità	ca
------------------------	----

DTM - Motivazione cronologia	documentazione
-------------------------------------	----------------

AU - DEFINIZIONE CULTURALE

AUT - AUTORE

AUTM - Motivazione dell'attribuzione	bibliografia
---	--------------

AUTN - Nome scelto	Spinelli Spinello detto Spinello Aretino
---------------------------	--

AUTA - Dati anagrafici	1346 ca./ 1410
-------------------------------	----------------

AUTH - Sigla per citazione	00000987
-----------------------------------	----------

CMM - COMMITTENZA

CMMN - Nome	Alberti Benedetto
--------------------	-------------------

CMMD - Data	1387
--------------------	------

CMMC - Circostanza	decorazione sagrestia
---------------------------	-----------------------

CMMF - Fonte	documentazione
---------------------	----------------

MT - DATI TECNICI

MTC - Materia e tecnica	intonaco/ pittura a fresco
--------------------------------	----------------------------

MIS - MISURE

MISU - Unità	cm
---------------------	----

MISR - Mancanza	MNR
------------------------	-----

CO - CONSERVAZIONE

STC - STATO DI CONSERVAZIONE

STCC - Stato di conservazione	buono
--------------------------------------	-------

RS - RESTAURI

RST - RESTAURI

RSTD - Data	1965/06/16
--------------------	------------

RSTE - Ente responsabile	SBAS FI, GR 3613
---------------------------------	------------------

RSTN - Nome operatore	Di Prete; Toschi
------------------------------	------------------

RST - RESTAURI

RSTD - Data	1965/03/08
--------------------	------------

RSTE - Ente responsabile	SBAS FI, GR 917
---------------------------------	-----------------

RSTN - Nome operatore	Balatri
------------------------------	---------

DA - DATI ANALITICI

DES - DESCRIZIONE

DESO - Indicazioni sull'oggetto	n.p.
DESI - Codifica Iconclass	n.p.
DESS - Indicazioni sul soggetto	Soggetti sacri. Personaggi: San Benedetto; San Mauro; San Placido. Figure maschili: monaci benedettini. Paesaggi: lago. Architetture: edicola; chiesa e convento del sacro Speco di Subiaco. Oggetti: banco; brocca. Vegetali: palma. Decorazioni: motivi cosmateschi.
NSC - Notizie storico-critiche	L'episodio è ispirato ai dialoghi di San Gregorio Magno (II, VII)

TU - CONDIZIONE GIURIDICA E VINCOLI

ACQ - ACQUISIZIONE

ACQT - Tipo acquisizione	soppressione
ACQD - Data acquisizione	1866

CDG - CONDIZIONE GIURIDICA

CDGG - Indicazione generica	proprietà Stato
------------------------------------	-----------------

DO - FONTI E DOCUMENTI DI RIFERIMENTO

FTA - DOCUMENTAZIONE FOTOGRAFICA

FTAX - Genere	documentazione esistente
FTAP - Tipo	fotografia b/n
FTAN - Codice identificativo	SBAS FI 227963

FTA - DOCUMENTAZIONE FOTOGRAFICA

FTAX - Genere	documentazione esistente
FTAP - Tipo	fotografia b/n

FTA - DOCUMENTAZIONE FOTOGRAFICA

FTAX - Genere	documentazione esistente
FTAP - Tipo	fotografia b/n

FTA - DOCUMENTAZIONE FOTOGRAFICA

FTAX - Genere	documentazione allegata
FTAP - Tipo	diapositiva colore

BIB - BIBLIOGRAFIA

BIBX - Genere	bibliografia specifica
BIBA - Autore	Van Marle R.
BIBD - Anno di edizione	1923-1938
BIBH - Sigla per citazione	00001626
BIBN - V., pp., nn.	v. III, p. 585-589
BIBI - V., tavv., figg.	fig. 310

BIB - BIBLIOGRAFIA

BIBX - Genere	bibliografia specifica
BIBA - Autore	Basilica San
BIBD - Anno di edizione	1988
BIBH - Sigla per citazione	00001317
BIBN - V., pp., nn.	pp. 217-230
BIBI - V., tavv., figg.	figg. 6-14

BIB - BIBLIOGRAFIA

BIBX - Genere	bibliografia specifica
BIBA - Autore	Tartuferi A.
BIBD - Anno di edizione	1983
BIBH - Sigla per citazione	00007941
BIBN - V., pp., nn.	pp. 3-18
BIB - BIBLIOGRAFIA	
BIBX - Genere	bibliografia specifica
BIBA - Autore	Iconografia san
BIBD - Anno di edizione	1982
BIBH - Sigla per citazione	00001966
BIBN - V., pp., nn.	pp. 128-132, 135
BIBI - V., tavv., figg.	tavv. 87-96
BIB - BIBLIOGRAFIA	
BIBX - Genere	bibliografia specifica
BIBA - Autore	Tarani F.
BIBD - Anno di edizione	1909
BIBH - Sigla per citazione	00006844
BIBN - V., pp., nn.	p. 91
BIB - BIBLIOGRAFIA	
BIBX - Genere	bibliografia specifica
BIBA - Autore	Vasari G.
BIBD - Anno di edizione	1878-1885
BIBH - Sigla per citazione	00000606
BIBN - V., pp., nn.	v. I, p. 683
BIB - BIBLIOGRAFIA	
BIBX - Genere	bibliografia specifica
BIBA - Autore	Loughman T.
BIBD - Anno di edizione	2003
BIBH - Sigla per citazione	00014412
BIBN - V., pp., nn.	pp. 245-356
BIB - BIBLIOGRAFIA	
BIBX - Genere	bibliografia specifica
BIBA - Autore	Berti G. F.
BIBD - Anno di edizione	1850
BIBH - Sigla per citazione	00004272
BIBN - V., pp., nn.	pp. 98-108
BIB - BIBLIOGRAFIA	
BIBX - Genere	bibliografia specifica
BIBA - Autore	Boskovits M.
BIBD - Anno di edizione	1975
BIBH - Sigla per citazione	00000221
BIBN - V., pp., nn.	pp. 248, nota 240, 435

BIB - BIBLIOGRAFIA

BIBX - Genere	bibliografia specifica
BIBA - Autore	Passerini L.
BIBD - Anno di edizione	1869
BIBH - Sigla per citazione	00003660
BIBN - V., pp., nn.	v. II, p. 193

BIB - BIBLIOGRAFIA

BIBX - Genere	bibliografia specifica
BIBA - Autore	Baldinucci F.
BIBD - Anno di edizione	1845-1847
BIBH - Sigla per citazione	00002727
BIBN - V., pp., nn.	v. I, p. 403

BIB - BIBLIOGRAFIA

BIBX - Genere	bibliografia specifica
BIBA - Autore	Kirchen Florenz
BIBD - Anno di edizione	1940-1954
BIBH - Sigla per citazione	00000807
BIBN - V., pp., nn.	v. IV, pp. 236-237, 282-283

BIB - BIBLIOGRAFIA

BIBX - Genere	bibliografia specifica
BIBA - Autore	Crowe J. A./ Cavalcaselle G. B.
BIBD - Anno di edizione	1864-1866
BIBH - Sigla per citazione	00000495
BIBN - V., pp., nn.	v. II, pp. 12-13

AD - ACCESSO AI DATI**ADS - SPECIFICHE DI ACCESSO AI DATI**

ADSP - Profilo di accesso	3
ADSM - Motivazione	scheda di bene non adeguatamente sorvegliabile

CM - COMPILAZIONE**CMP - COMPILAZIONE**

CMPD - Data	1988
CMPN - Nome	Dal Poz L.
FUR - Funzionario responsabile	Damiani G.

RVM - TRASCRIZIONE PER INFORMATIZZAZIONE

RVMD - Data	2010
RVMN - Nome	Rousseau B.

AGG - AGGIORNAMENTO - REVISIONE

AGGD - Data	2010
AGGN - Nome	Rousseau B.
AGGF - Funzionario responsabile	Branca M.
AGGF - Funzionario	

