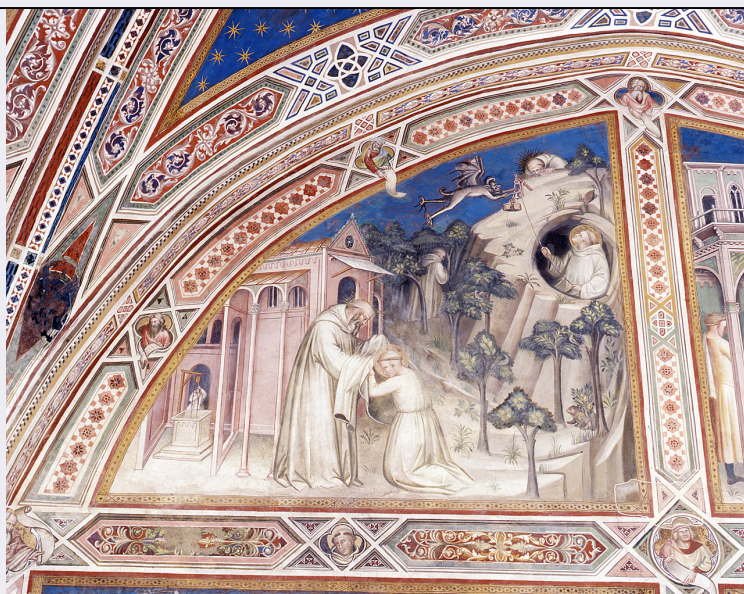


SCHEDA



CD - CODICI

TSK - Tipo Scheda OA

LIR - Livello ricerca C

NCT - CODICE UNIVOCO

NCTR - Codice regione 09

NCTN - Numero catalogo generale 00281521

ESC - Ente schedatore S156

ECP - Ente competente S156

RV - RELAZIONI

RVE - STRUTTURA COMPLESSA

RVEL - Livello 3

RVER - Codice bene radice 0900281521

OG - OGGETTO

OGT - OGGETTO

OGTD - Definizione dipinto murale

OGTP - Posizione paret ovest, spicchio in alto a sinistra

SGT - SOGGETTO

SGTI - Identificazione SanBenedetto riceve da padre Romano la veste di monaco e San Benedetto nella spelunca nutrito dal monaco Romano

LC - LOCALIZZAZIONE GEOGRAFICO-AMMINISTRATIVA

PVC - LOCALIZZAZIONE GEOGRAFICO-AMMINISTRATIVA ATTUALE

PVCS - Stato ITALIA

PVCR - Regione Toscana

PVCP - Provincia FI

PVCC - Comune Firenze

LDC - COLLOCAZIONE SPECIFICA

UB - UBICAZIONE E DATI PATRIMONIALI

UBO - Ubicazione originaria	OR
------------------------------------	----

DT - CRONOLOGIA

DTZ - CRONOLOGIA GENERICA

DTZG - Secolo	sec. XIV
DTZS - Frazione di secolo	ultimo quarto

DTS - CRONOLOGIA SPECIFICA

DTSI - Da	1387
DTSV - Validità	ca
DTSF - A	1387
DTSL - Validità	ca

DTM - Motivazione cronologia	documentazione
-------------------------------------	----------------

AU - DEFINIZIONE CULTURALE

AUT - AUTORE

AUTM - Motivazione dell'attribuzione	bibliografia
AUTN - Nome scelto	Spinelli Spinello detto Spinello Aretino
AUTA - Dati anagrafici	1346 ca./ 1410
AUTH - Sigla per citazione	00000987

CMM - COMMITTENZA

CMMN - Nome	Alberti Benedetto
CMMD - Data	1387
CMMC - Circostanza	decorazione sagrestia
CMMF - Fonte	documentazione

MT - DATI TECNICI

MTC - Materia e tecnica	intonaco/ pittura a fresco
--------------------------------	----------------------------

MIS - MISURE

MISU - Unità	cm
MISR - Mancanza	MNR

CO - CONSERVAZIONE

STC - STATO DI CONSERVAZIONE

STCC - Stato di conservazione	buono
--------------------------------------	-------

RS - RESTAURI

RST - RESTAURI

RSTD - Data	1965/06/16
RSTE - Ente responsabile	SBAS FI, GR 3613
RSTN - Nome operatore	Di Prete; Toschi

RST - RESTAURI

RSTD - Data	1965/03/08
RSTE - Ente responsabile	SBAS FI, GR 917
RSTN - Nome operatore	Balatri

DA - DATI ANALITICI

DES - DESCRIZIONE

DESO - Indicazioni sull'oggetto	n.p.
DESI - Codifica Iconclass	n.p.
DESS - Indicazioni sul soggetto	Soggetti sacri. Personaggi: San Benedetto; Romano. Figure maschili: converso. Figure: diavolo. Paesaggi: rocce; monti. Oggetti: abito; pozzo; carrucola; sasso; cestino; campanello. Animali: riccio. Vegetali: erbe; alberi.
NSC - Notizie storico-critiche	L'episodio è ispirato ai dialoghi di San Gregorio Magno (II, I)
TU - CONDIZIONE GIURIDICA E VINCOLI	
ACQ - ACQUISIZIONE	
ACQT - Tipo acquisizione	soppressione
ACQD - Data acquisizione	1866
CDG - CONDIZIONE GIURIDICA	
CDGG - Indicazione generica	proprietà Stato
DO - FONTI E DOCUMENTI DI RIFERIMENTO	
FTA - DOCUMENTAZIONE FOTOGRAFICA	
FTAX - Genere	documentazione allegata
FTAP - Tipo	diapositiva colore
FTAN - Codice identificativo	ex art. 15 17764
FTA - DOCUMENTAZIONE FOTOGRAFICA	
FTAX - Genere	documentazione esistente
FTAP - Tipo	fotografia b/n
FTA - DOCUMENTAZIONE FOTOGRAFICA	
FTAX - Genere	documentazione esistente
FTAP - Tipo	fotografia b/n
FTA - DOCUMENTAZIONE FOTOGRAFICA	
FTAX - Genere	documentazione esistente
FTAP - Tipo	fotografia b/n
BIB - BIBLIOGRAFIA	
BIBX - Genere	bibliografia specifica
BIBA - Autore	Van Marle R.
BIBD - Anno di edizione	1923-1938
BIBH - Sigla per citazione	00001626
BIBN - V., pp., nn.	v. III, p. 585-589
BIBI - V., tavv., figg.	fig. 310
BIB - BIBLIOGRAFIA	
BIBX - Genere	bibliografia specifica
BIBA - Autore	Basilica San
BIBD - Anno di edizione	1988
BIBH - Sigla per citazione	00001317
BIBN - V., pp., nn.	pp. 217-230
BIBI - V., tavv., figg.	figg. 6-14
BIB - BIBLIOGRAFIA	

BIBX - Genere	bibliografia specifica
BIBA - Autore	Tartuferi A.
BIBD - Anno di edizione	1983
BIBH - Sigla per citazione	00007941
BIBN - V., pp., nn.	pp. 3-18
BIB - BIBLIOGRAFIA	
BIBX - Genere	bibliografia specifica
BIBA - Autore	Iconografia san
BIBD - Anno di edizione	1982
BIBH - Sigla per citazione	00001966
BIBN - V., pp., nn.	pp. 128-132, 135
BIBI - V., tavv., figg.	tavv. 87-96
BIB - BIBLIOGRAFIA	
BIBX - Genere	bibliografia specifica
BIBA - Autore	Tarani F.
BIBD - Anno di edizione	1909
BIBH - Sigla per citazione	00006844
BIBN - V., pp., nn.	p. 91
BIB - BIBLIOGRAFIA	
BIBX - Genere	bibliografia specifica
BIBA - Autore	Vasari G.
BIBD - Anno di edizione	1878-1885
BIBH - Sigla per citazione	00000606
BIBN - V., pp., nn.	v. I, p. 683
BIB - BIBLIOGRAFIA	
BIBX - Genere	bibliografia specifica
BIBA - Autore	Loughman T.
BIBD - Anno di edizione	2003
BIBH - Sigla per citazione	00014412
BIBN - V., pp., nn.	pp. 245-356
BIB - BIBLIOGRAFIA	
BIBX - Genere	bibliografia specifica
BIBA - Autore	Berti G. F.
BIBD - Anno di edizione	1850
BIBH - Sigla per citazione	00004272
BIBN - V., pp., nn.	pp. 98-108
BIB - BIBLIOGRAFIA	
BIBX - Genere	bibliografia specifica
BIBA - Autore	Boskovits M.
BIBD - Anno di edizione	1975
BIBH - Sigla per citazione	00000221
BIBN - V., pp., nn.	pp. 248, nota 240, 435

BIB - BIBLIOGRAFIA

BIBX - Genere	bibliografia specifica
BIBA - Autore	Passerini L.
BIBD - Anno di edizione	1869
BIBH - Sigla per citazione	00003660
BIBN - V., pp., nn.	v. II, p. 193

BIB - BIBLIOGRAFIA

BIBX - Genere	bibliografia specifica
BIBA - Autore	Baldinucci F.
BIBD - Anno di edizione	1845-1847
BIBH - Sigla per citazione	00002727
BIBN - V., pp., nn.	v. I, p. 403

BIB - BIBLIOGRAFIA

BIBX - Genere	bibliografia specifica
BIBA - Autore	Kirchen Florenz
BIBD - Anno di edizione	1940-1954
BIBH - Sigla per citazione	00000807
BIBN - V., pp., nn.	v. IV, pp. 236-237, 282-283

BIB - BIBLIOGRAFIA

BIBX - Genere	bibliografia specifica
BIBA - Autore	Crowe J. A./ Cavalcaselle G. B.
BIBD - Anno di edizione	1864-1866
BIBH - Sigla per citazione	00000495
BIBN - V., pp., nn.	v. II, pp. 12-13

AD - ACCESSO AI DATI**ADS - SPECIFICHE DI ACCESSO AI DATI**

ADSP - Profilo di accesso	3
ADSM - Motivazione	scheda di bene non adeguatamente sorvegliabile

CM - COMPILAZIONE**CMP - COMPILAZIONE**

CMPD - Data	1988
CMPN - Nome	Dal Poz L.
FUR - Funzionario responsabile	Damiani G.

RVM - TRASCRIZIONE PER INFORMATIZZAZIONE

RVMD - Data	2010
RVMN - Nome	Rousseau B.

AGG - AGGIORNAMENTO - REVISIONE

AGGD - Data	2010
AGGN - Nome	Rousseau B.
AGGF - Funzionario responsabile	Branca M.
AGGF - Funzionario	

