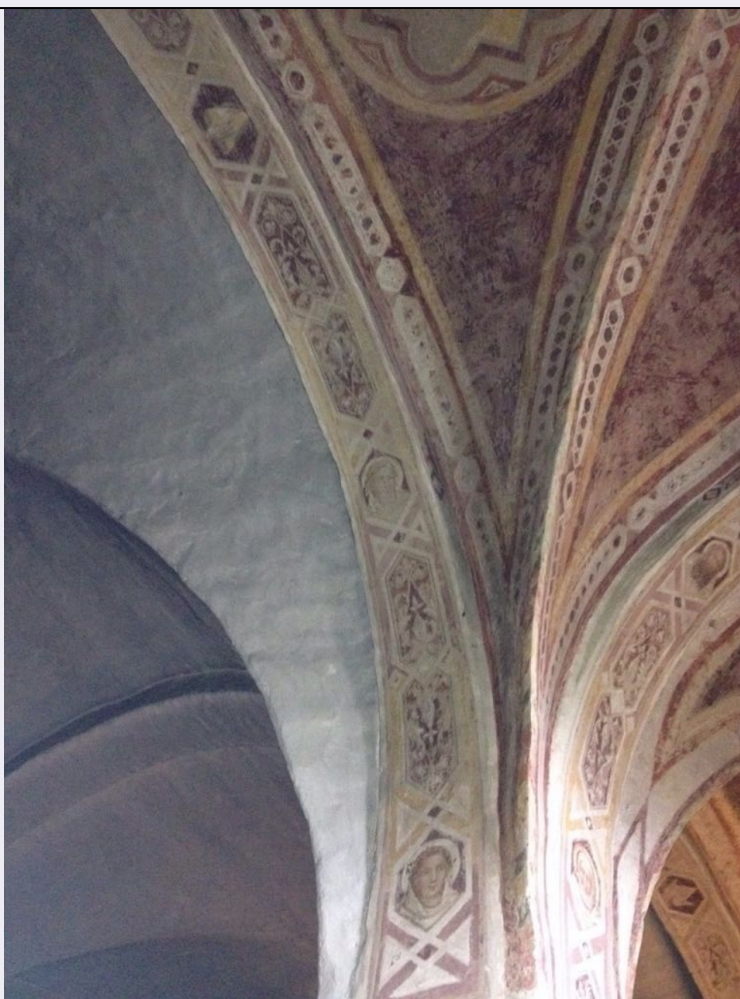


# SCHEDA



## CD - CODICI

TSK - Tipo Scheda OA

LIR - Livello ricerca C

### NCT - CODICE UNIVOCO

NCTR - Codice regione 09

NCTN - Numero catalogo generale 00291714

ESC - Ente schedatore S156

ECP - Ente competente S156

## RV - RELAZIONI

## OG - OGGETTO

### OGT - OGGETTO

OGTD - Definizione dipinto murale

### SGT - SOGGETTO

SGTI - Identificazione Santi, corona sorretta dalla mano divina, stemma gentilizio della famiglia Corbinelli

## LC - LOCALIZZAZIONE GEOGRAFICO-AMMINISTRATIVA

### PVC - LOCALIZZAZIONE GEOGRAFICO-AMMINISTRATIVA ATTUALE

PVCS - Stato ITALIA

PVCR - Regione Toscana

<b>PVCP - Provincia</b>	FI
<b>PVCC - Comune</b>	Firenze
<b>LDC - COLLOCAZIONE SPECIFICA</b>	
<b>UB - UBICAZIONE E DATI PATRIMONIALI</b>	
<b>UBO - Ubicazione originaria</b>	OR
<b>DT - CRONOLOGIA</b>	
<b>DTZ - CRONOLOGIA GENERICA</b>	
<b>DTZG - Secolo</b>	sec. XIV
<b>DTZS - Frazione di secolo</b>	secondo quarto
<b>DTS - CRONOLOGIA SPECIFICA</b>	
<b>DTSI - Da</b>	1338
<b>DTSV - Validità</b>	ca
<b>DTSF - A</b>	1341
<b>DTSL - Validità</b>	ca
<b>DTM - Motivazione cronologia</b>	documentazione
<b>AU - DEFINIZIONE CULTURALE</b>	
<b>AUT - AUTORE</b>	
<b>AUTM - Motivazione dell'attribuzione</b>	documentazione
<b>AUTN - Nome scelto</b>	Gaddi Taddeo
<b>AUTA - Dati anagrafici</b>	1300 ca./ 1366
<b>AUTH - Sigla per citazione</b>	00000407
<b>CMM - COMMITTENZA</b>	
<b>CMMN - Nome</b>	Corbinelli
<b>CMMD - Data</b>	1338-1341 ca.
<b>CMMF - Fonte</b>	stemma
<b>MT - DATI TECNICI</b>	
<b>MTC - Materia e tecnica</b>	intonaco/ pittura a fresco
<b>MIS - MISURE</b>	
<b>MISU - Unità</b>	cm
<b>MISA - Altezza</b>	24
<b>MISL - Larghezza</b>	290
<b>CO - CONSERVAZIONE</b>	
<b>STC - STATO DI CONSERVAZIONE</b>	
<b>STCC - Stato di conservazione</b>	mediocre
<b>STCS - Indicazioni specifiche</b>	notevole consunzione del tessuto cromatico
<b>DA - DATI ANALITICI</b>	
<b>DES - DESCRIZIONE</b>	
<b>DESO - Indicazioni sull'oggetto</b>	sottarco dipinto
<b>DESI - Codifica Iconclass</b>	n.p.

<b>DESS - Indicazioni sul soggetto</b>	Soggetti sacri. Figure maschili: santi. Oggetti: scudo araldico. Allegorie-simboli: corona sorretta dalla mano divina.
<b>STM - STEMMI, EMBLEMI, MARCHI</b>	
<b>STMC - Classe di appartenenza</b>	arme
<b>STMQ - Qualificazione</b>	gentilizia
<b>STMI - Identificazione</b>	Corbinelli
<b>STMP - Posizione</b>	ad'un estremità del sottarco
<b>STMD - Descrizione</b>	d'azzurro al cervo di naturale
<b>NSC - Notizie storico-critiche</b>	<p>Dal 1335 al 1342 sono documentati molteplici lavori e acquisti per il ripristino della zona absidale della cripta romanica di S. Miniato, dove all'interno dell'altare erano e sono tuttora custodite le reliquie del santo eponimo della chiesa. I pagamenti registrati nei libri ora perduti delle provvisioni e riformazioni dell'Arte di Calimala e in quelli, anch'essi dispersi di "entrata e uscita" del convento, furono fortunamente trascritti da Carlo Strozzi nel secolo XVII. Essi ricordano che fin dal 1338 si facevano "coro sedilie pitture...intorno all'altare di S. Miniato" e che nel 1341 si dovevano pagare 50 fiorini d'oro a Taddeo Gaddi dipintore per le pitture della "volta sopra lo detto coro". A completamento della decorazione nel 1342 Taddeo realizzò la doratura, ancora visibile, dei capitelli delle colonne intorno all'altare. Anche il Sacchetti nella novella CXXXVI ricordò l'attività di Taddeo in S. Miniato. Dopo il Berti, che reperì documenti, l'attribuzione a Taddeo è stata unanime anche se fino all'intervento dell'Offner le monografie sul Gaddi omettevano il ciclo di S. Miniato. Poco prima del 1850 gli affreschi, rappresentanti la volta celeste costellata da evangelisti, martiri e santi, furono liberati in parte dallo scialbo, di cui erano stati interamente coperti, e quindi notevolmente ridipinti secondo i concetti di restauro vigenti. Solo con il restauro del 1909 le pitture tornarono completamente alla luce (Tarani). Dopo l'alluvione del 1966 fu scoperta la sinopia della piccola scena rappresentante la 'Presentazione al Tempio' affrescata insieme alla Natività nel sottarco soprastante la finestrella centrale dell'abside. Nella medesima occasione fu staccato l'affresco decorante un sottarco. L'iconografia del ciclo esalta il martirio di San Miniato: le figure che sembrano vegliare sulle sue reliquie, sono disposte gerarchicamente a raggiera dalle volte più lontane dall'altare decorate con effigi di martiri fino all'abside sulla quale troneggiano i busti degli evangelisti, dei profeti, dei dottori della chiesa. Conclude il ciclo, sul sottarco inquadrante la finestra absidale, il Cristo benedicente. La mano divina che sorregge corone, tiare papali o mitrie vescovili, decorante molti dei sottarchi, allude alla gloria celeste dei martiri.</p>

## TU - CONDIZIONE GIURIDICA E VINCOLI

### ACQ - ACQUISIZIONE

<b>ACQT - Tipo acquisizione</b>	soppressione
<b>ACQD - Data acquisizione</b>	1866

### CDG - CONDIZIONE GIURIDICA

<b>CDGG - Indicazione generica</b>	proprietà Stato
------------------------------------	-----------------

## DO - FONTI E DOCUMENTI DI RIFERIMENTO

### FTA - DOCUMENTAZIONE FOTOGRAFICA

<b>FTAX - Genere</b>	documentazione allegata
----------------------	-------------------------

<b>FTAP - Tipo</b>	fotografia digitale
<b>FTAN - Codice identificativo</b>	SSPSAEPM FI 29950UC
<b>FNT - FONTI E DOCUMENTI</b>	
<b>FNTP - Tipo</b>	registro
<b>FNTA - Autore</b>	Strozzi Carlo
<b>FNTD - Data</b>	1341
<b>FNT - FONTI E DOCUMENTI</b>	
<b>FNTP - Tipo</b>	registro
<b>FNTA - Autore</b>	Strozzi Carlo
<b>FNTD - Data</b>	1342
<b>FNT - FONTI E DOCUMENTI</b>	
<b>FNTP - Tipo</b>	registro
<b>FNTA - Autore</b>	Strozzi Carlo
<b>FNTD - Data</b>	1338
<b>BIB - BIBLIOGRAFIA</b>	
<b>BIBX - Genere</b>	bibliografia specifica
<b>BIBA - Autore</b>	Dami L.
<b>BIBD - Anno di edizione</b>	1915
<b>BIBH - Sigla per citazione</b>	00006843
<b>BIBN - V., pp., nn.</b>	pp. 237, 238
<b>BIB - BIBLIOGRAFIA</b>	
<b>BIBX - Genere</b>	bibliografia specifica
<b>BIBA - Autore</b>	Vasari G.
<b>BIBD - Anno di edizione</b>	1911
<b>BIBH - Sigla per citazione</b>	00007168
<b>BIBN - V., pp., nn.</b>	p. 322
<b>BIB - BIBLIOGRAFIA</b>	
<b>BIBX - Genere</b>	bibliografia specifica
<b>BIBA - Autore</b>	Berenson B.
<b>BIBD - Anno di edizione</b>	1932
<b>BIBH - Sigla per citazione</b>	00001712
<b>BIBN - V., pp., nn.</b>	p. 215
<b>BIB - BIBLIOGRAFIA</b>	
<b>BIBX - Genere</b>	bibliografia specifica
<b>BIBA - Autore</b>	Berti G. F.
<b>BIBD - Anno di edizione</b>	1850
<b>BIBH - Sigla per citazione</b>	00004272
<b>BIBN - V., pp., nn.</b>	pp. 112-113
<b>BIB - BIBLIOGRAFIA</b>	
<b>BIBX - Genere</b>	bibliografia specifica
<b>BIBA - Autore</b>	Basilica San
<b>BIBD - Anno di edizione</b>	1988

<b>BIBH - Sigla per citazione</b>	00001317
<b>BIBN - V., pp., nn.</b>	pp. 50, 115, 213
<b>BIB - BIBLIOGRAFIA</b>	
<b>BIBX - Genere</b>	bibliografia specifica
<b>BIBA - Autore</b>	Kirchen Florenz
<b>BIBD - Anno di edizione</b>	1940-1954
<b>BIBH - Sigla per citazione</b>	00000807
<b>BIBN - V., pp., nn.</b>	v. IV, pp. 234, 280
<b>BIB - BIBLIOGRAFIA</b>	
<b>BIBX - Genere</b>	bibliografia specifica
<b>BIBA - Autore</b>	Cole B.
<b>BIBD - Anno di edizione</b>	1976
<b>BIBH - Sigla per citazione</b>	00009976
<b>BIBN - V., pp., nn.</b>	pp. 101-102
<b>BIB - BIBLIOGRAFIA</b>	
<b>BIBX - Genere</b>	bibliografia specifica
<b>BIBA - Autore</b>	Ladis A.
<b>BIBD - Anno di edizione</b>	1982
<b>BIBH - Sigla per citazione</b>	00003143
<b>BIBN - V., pp., nn.</b>	pp. 13-14, 45-46, 142-148, 254-255
<b>BIB - BIBLIOGRAFIA</b>	
<b>BIBX - Genere</b>	bibliografia specifica
<b>BIBA - Autore</b>	Tarani F.
<b>BIBD - Anno di edizione</b>	1909
<b>BIBH - Sigla per citazione</b>	00006844
<b>BIBN - V., pp., nn.</b>	pp. 62-66
<b>BIB - BIBLIOGRAFIA</b>	
<b>BIBX - Genere</b>	bibliografia specifica
<b>BIBA - Autore</b>	Van Marle R.
<b>BIBD - Anno di edizione</b>	1923-1938
<b>BIBH - Sigla per citazione</b>	00001626
<b>BIBN - V., pp., nn.</b>	v. III, p. 344
<b>BIB - BIBLIOGRAFIA</b>	
<b>BIBX - Genere</b>	bibliografia specifica
<b>BIBA - Autore</b>	Donati P. P.
<b>BIBD - Anno di edizione</b>	1966
<b>BIBH - Sigla per citazione</b>	00003144
<b>BIBN - V., pp., nn.</b>	pp. 25, 36
<b>BIB - BIBLIOGRAFIA</b>	
<b>BIBX - Genere</b>	bibliografia specifica
<b>BIBA - Autore</b>	Firenze restaura
<b>BIBD - Anno di edizione</b>	1972

<b>BIBH - Sigla per citazione</b>	00001143
<b>BIBN - V., pp., nn.</b>	p. 115
<b>BIB - BIBLIOGRAFIA</b>	
<b>BIBX - Genere</b>	bibliografia specifica
<b>BIBA - Autore</b>	Sandberg Vavalà E.
<b>BIBD - Anno di edizione</b>	1959
<b>BIBH - Sigla per citazione</b>	00004308
<b>BIBN - V., pp., nn.</b>	v. I, p. 98
<b>AD - ACCESSO AI DATI</b>	
<b>ADS - SPECIFICHE DI ACCESSO AI DATI</b>	
<b>ADSP - Profilo di accesso</b>	3
<b>ADSM - Motivazione</b>	scheda di bene non adeguatamente sorvegliabile
<b>CM - COMPILAZIONE</b>	
<b>CMP - COMPILAZIONE</b>	
<b>CMPD - Data</b>	1988
<b>CMPN - Nome</b>	Civai A.
<b>FUR - Funzionario responsabile</b>	Damiani G.
<b>RVM - TRASCRIZIONE PER INFORMATIZZAZIONE</b>	
<b>RVMD - Data</b>	2010
<b>RVMN - Nome</b>	Rousseau B.
<b>AGG - AGGIORNAMENTO - REVISIONE</b>	
<b>AGGD - Data</b>	2010
<b>AGGN - Nome</b>	Rousseau B.
<b>AGGF - Funzionario responsabile</b>	Sframeli M.