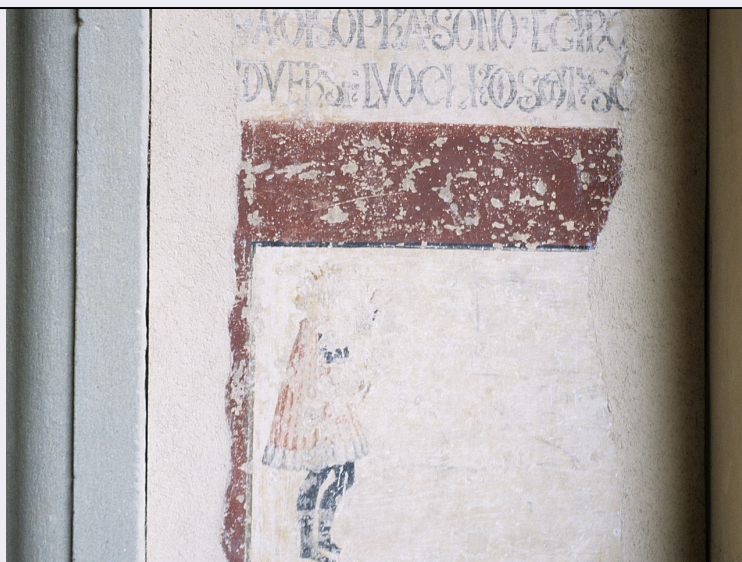


SCHEDA



CD - CODICI

TSK - Tipo Scheda	OA
LIR - Livello ricerca	C
NCT - CODICE UNIVOCO	
NCTR - Codice regione	09
NCTN - Numero catalogo generale	00291694
ESC - Ente schedatore	S156
ECP - Ente competente	S156

RV - RELAZIONI

OG - OGGETTO

OGT - OGGETTO	
OGTD - Definizione	dipinto murale staccato
SGT - SOGGETTO	
SGTI - Identificazione	monaci a mensa, figura seminuda, San Miniato

LC - LOCALIZZAZIONE GEOGRAFICO-AMMINISTRATIVA

PVC - LOCALIZZAZIONE GEOGRAFICO-AMMINISTRATIVA ATTUALE

PVCS - Stato	ITALIA
PVCR - Regione	Toscana
PVCP - Provincia	FI
PVCC - Comune	Firenze

LDC - COLLOCAZIONE SPECIFICA

UB - UBICAZIONE E DATI PATRIMONIALI

UBO - Ubicazione originaria	OR
-----------------------------	----

DT - CRONOLOGIA

DTZ - CRONOLOGIA GENERICA

DTZG - Secolo	sec. XV
---------------	---------

DTS - CRONOLOGIA SPECIFICA

DTSI - Da	1461
DTSV - Validità	ca
DTSF - A	1465
DTSL - Validità	ca
DTM - Motivazione cronologia	bibliografia
ADT - Altre datazioni	1455
AU - DEFINIZIONE CULTURALE	
AUT - AUTORE	
AUTM - Motivazione dell'attribuzione	bibliografia
AUTN - Nome scelto	Paolo Uccello
AUTA - Dati anagrafici	1397/ 1475
AUTH - Sigla per citazione	00001037
AAT - Altre attribuzioni	ambito fiorentino
AAT - Altre attribuzioni	Paolo Uccello, scuola
MT - DATI TECNICI	
MTC - Materia e tecnica	intonaco/ pittura a fresco
MIS - MISURE	
MISU - Unità	cm
MISA - Altezza	275
MISL - Larghezza	81
MISV - Varie	la parte a sinistra della porta (255x72 la parte dipinta) 273 x41.5 la parte a destra della porta (218x29 la parte dipinta)
CO - CONSERVAZIONE	
STC - STATO DI CONSERVAZIONE	
STCC - Stato di conservazione	discreto
STCS - Indicazioni specifiche	staccato, abrasioni, cadute del colore
RS - RESTAURI	
RST - RESTAURI	
RSTD - Data	1969/ 1971
RSTE - Ente responsabile	SBAS FI
RSTN - Nome operatore	Baldini U.
RSTN - Nome operatore	Rosi F.
DA - DATI ANALITICI	
DES - DESCRIZIONE	
DESO - Indicazioni sull'oggetto	n.p.
DESI - Codifica Iconclass	n.p.
DESS - Indicazioni sul soggetto	Soggetti sacri. Personaggi: San Miniato. Figure maschili: monaco; appestato. Interno. Oggetti: mensa; suppellettili.
ISR - ISCRIZIONI	
ISRC - Classe di	

appartenenza	didascalica
ISRS - Tecnica di scrittura	a pennello
ISRT - Tipo di caratteri	lettere capitali
ISRP - Posizione	sulla cornice verde a sinistra della porta
ISRI - Trascrizione	(...)STO. A DI SOPRA SONO ESARA.A./(...) DI SOTTO SCRIVEREMO LA..
ISR - ISCRIZIONI	
ISRC - Classe di appartenenza	didascalica
ISRS - Tecnica di scrittura	a pennello
ISRT - Tipo di caratteri	lettere capitali
ISRP - Posizione	sulla cornice verde a destra della porta
ISRI - Trascrizione	illeggibile
ISR - ISCRIZIONI	
ISRC - Classe di appartenenza	didascalica
ISRS - Tecnica di scrittura	a pennello
ISRT - Tipo di caratteri	lettere capitali
ISRP - Posizione	a destra della porta
ISRI - Trascrizione	(...) A DISOPRA SONO I EGIRO (...) DIVERSI LUOGHI DI SOTT (O) SO (...)
NSC - Notizie storico-critiche	<p>Questi affreschi (a parte le figure di San Miniato e di appestato in basso che sembrano frutti di un intervento successivo) fanno parte di un ciclo che orna i lati est, sud e ovest del loggiato superiore del chiostro. Le fonti storico-artistiche più antiche parlano di dipinti eseguiti da Paolo Uccello in questo luogo e, anche se la maggior parte della critica moderna tende a distinguere la fattura negli affreschi sulla parte est (generalmente riconosciuti al maestro) da quella nei dipinti sul lato sud (da altri, compreso il Berti, considerati opera di un collaboratore) sembra che gli storiografi si riferissero all'intero ciclo. L'Albertini infatti parla di "...XII quadri di Paolo Uccello..." (cioè su più di un lato del chiostro perchè sulla parete est c'erano in origine al massimo 9 scene) e l'Anonimo Magliabechiano afferma che il pittore affrescò il chiostro "disopra intorno". Come indicano sia quest'ultima fonte, sia la biografia vasariana i dipinti non riscosero molti consensi. E alla cattiva fortuna critica sarebbe seguita la cattiva sorte: gli affreschi scomparvero sotto un nuovo strato d'intonaco in un'epoca ancora da precisare. Il Baldinucci nel 1681, fa cenno a questi dipinti di Paolo Uccello echeggiando le critiche del Vasari, ma non è chiaro dalle sue parole se questi erano ancora visibili. Con ogni probabilità furono ricoperti dopo che S. Miniato, usato come fortilizio dal 1553 al 1660, fu affidato nel 1703 ai Gesuiti che chiusero i loggiati del chiostro e crearono un controsoffitto centinato ornato di peducci. La maggior parte degli affreschi furono scoperti nel 1925 e la prima scena da sinistra sulla parete est e i miseri frammenti della seconda sullo stesso lato furono recuperati nel 1942. la fascia di decorazioni architettoniche in alto sulla parete sud e questi affreschi ai lati del portale sulla parete ovest furono ritrovati quando fu ripristinato l'originale aspetto nel loggiato nel 1969 e eliminato la controsoffittatura. All'epoca di questo restauro vennero staccate le scene figurative e scoperte le sinopie sottostanti. Buona parte degli studi datavano gli affreschi intorno al 1440, finchè nel 1964 il Saalman</p>

non suggerì un termine post quem in base a documenti che datano la costruzione del loggiato superiore tra il 1442 e il 1447. Per quanto riguarda la lettura iconografica del ciclo nella parete sud la presenza del corvo nel primo riquadro e quella del nome del santo nell'ultimo riquadro indicano che si tratta di storie della vita di San Paolo eremita. E' probabile che in origine tra le scene sulla parete sud, nel luogo dove attualmente si trova l'affresco buontaliento, fosse raffigurato l'incontro tra Sant'Antonio abate e San Paolo eremita. Il soggetto degli affreschi sulla parete est rimane per ora un problema aperto. L'ultima scena su questo lato è stata interpretata come l'episodio in cui San Benedetto fa versare il vino avvelenato, ma sembrano piuttosto episodi della vita di Sant'Antonio abate. purtroppo lo stato frammentario degli affreschi e delle scritte impedisce la lettura completa del ciclo. Più recentemente Lisa Venturini ha proposto una datazione negli anni 1461-1465

TU - CONDIZIONE GIURIDICA E VINCOLI

ACQ - ACQUISIZIONE

ACQT - Tipo acquisizione soppressione

ACQD - Data acquisizione 1866

CDG - CONDIZIONE GIURIDICA

CDGG - Indicazione generica proprietà Stato

DO - FONTI E DOCUMENTI DI RIFERIMENTO

FTA - DOCUMENTAZIONE FOTOGRAFICA

FTAX - Genere documentazione allegata

FTAP - Tipo diapositiva colore

FTAN - Codice identificativo ex art. 15 17927a

FTA - DOCUMENTAZIONE FOTOGRAFICA

FTAX - Genere documentazione allegata

FTAP - Tipo diapositiva colore

FTA - DOCUMENTAZIONE FOTOGRAFICA

FTAX - Genere documentazione esistente

FTAP - Tipo fotografia b/n

BIB - BIBLIOGRAFIA

BIBX - Genere bibliografia specifica

BIBA - Autore Borsi F./ Borsi S.

BIBD - Anno di edizione 1992

BIBH - Sigla per citazione 00004052

BIBN - V., pp., nn. pp. 325-327

BIB - BIBLIOGRAFIA

BIBX - Genere bibliografia specifica

BIBA - Autore Venturini L.

BIBD - Anno di edizione 2005

BIBH - Sigla per citazione 00014415

BIBN - V., pp., nn. pp. 3-13

BIB - BIBLIOGRAFIA

BIBX - Genere	bibliografia specifica
BIBA - Autore	Libro Antonio
BIBD - Anno di edizione	1892
BIBH - Sigla per citazione	00003227
BIBN - V., pp., nn.	p. 25
BIB - BIBLIOGRAFIA	
BIBX - Genere	bibliografia specifica
BIBA - Autore	Tongiorgi Tomasi L.
BIBD - Anno di edizione	1971
BIBH - Sigla per citazione	00010577
BIBN - V., pp., nn.	p. 90
BIB - BIBLIOGRAFIA	
BIBX - Genere	bibliografia specifica
BIBA - Autore	Albertini F.
BIBD - Anno di edizione	1863
BIBH - Sigla per citazione	00003145
BIBN - V., pp., nn.	p. 17
BIB - BIBLIOGRAFIA	
BIBX - Genere	bibliografia specifica
BIBA - Autore	Anonimo gaddiano
BIBD - Anno di edizione	1892
BIBH - Sigla per citazione	00003595
BIBN - V., pp., nn.	p. 100
BIB - BIBLIOGRAFIA	
BIBX - Genere	bibliografia specifica
BIBA - Autore	Firenze restaura
BIBD - Anno di edizione	1972
BIBH - Sigla per citazione	00001143
BIBN - V., pp., nn.	p. 110
BIB - BIBLIOGRAFIA	
BIBX - Genere	bibliografia specifica
BIBA - Autore	Morozzi G.
BIBD - Anno di edizione	1979
BIBH - Sigla per citazione	00003299
BIBN - V., pp., nn.	p. 412
BIB - BIBLIOGRAFIA	
BIBX - Genere	bibliografia specifica
BIBA - Autore	Vasari G.
BIBD - Anno di edizione	1878-1885
BIBH - Sigla per citazione	00000606
BIBN - V., pp., nn.	v. II, p. 207
BIB - BIBLIOGRAFIA	

BIBX - Genere	bibliografia specifica
BIBA - Autore	Basilica San
BIBD - Anno di edizione	1988
BIBH - Sigla per citazione	00001317
BIBN - V., pp., nn.	pp. 273-274
BIBI - V., tavv., figg.	figg. 29-30
BIB - BIBLIOGRAFIA	
BIBX - Genere	bibliografia specifica
BIBA - Autore	Baldinucci F.
BIBD - Anno di edizione	1845-1847
BIBH - Sigla per citazione	00002727
BIBN - V., pp., nn.	v. I, p. 447
BIB - BIBLIOGRAFIA	
BIBX - Genere	bibliografia specifica
BIBA - Autore	Saalman H.
BIBD - Anno di edizione	1964
BIBH - Sigla per citazione	00009979
BIBN - V., pp., nn.	pp. 558, 559
AD - ACCESSO AI DATI	
ADS - SPECIFICHE DI ACCESSO AI DATI	
ADSP - Profilo di accesso	3
ADSM - Motivazione	scheda di bene non adeguatamente sorvegliabile
CM - COMPILAZIONE	
CMP - COMPILAZIONE	
CMPD - Data	1988
CMPN - Nome	Goldenberg L.
FUR - Funzionario responsabile	Damiani G.
RVM - TRASCRIZIONE PER INFORMATIZZAZIONE	
RVMD - Data	2010
RVMN - Nome	Rousseau B.
AGG - AGGIORNAMENTO - REVISIONE	
AGGD - Data	2010
AGGN - Nome	Rousseau B.
AGGF - Funzionario responsabile	Branca M.
AGGF - Funzionario responsabile	Sframeli M.