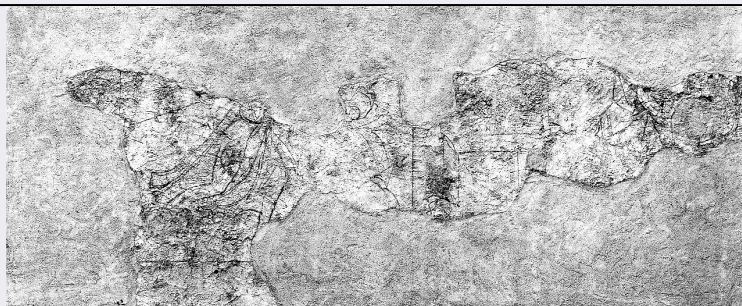


# SCHEDA



## CD - CODICI

|                                 |          |
|---------------------------------|----------|
| TSK - Tipo Scheda               | OA       |
| LIR - Livello ricerca           | C        |
| <b>NCT - CODICE UNIVOCO</b>     |          |
| NCTR - Codice regione           | 09       |
| NCTN - Numero catalogo generale | 00291723 |
| ESC - Ente schedatore           | S156     |
| ECP - Ente competente           | S156     |

## RV - RELAZIONI

## OG - OGGETTO

### OGT - OGGETTO

|                    |         |
|--------------------|---------|
| OGTD - Definizione | sinopia |
|--------------------|---------|

### SGT - SOGGETTO

|                        |                                                            |
|------------------------|------------------------------------------------------------|
| SGTI - Identificazione | Sant'Antonio abate scaccia il serpente trovato in un pozzo |
|------------------------|------------------------------------------------------------|

## LC - LOCALIZZAZIONE GEOGRAFICO-AMMINISTRATIVA

### PVC - LOCALIZZAZIONE GEOGRAFICO-AMMINISTRATIVA ATTUALE

|                  |         |
|------------------|---------|
| PVCS - Stato     | ITALIA  |
| PVCR - Regione   | Toscana |
| PVCP - Provincia | FI      |
| PVCC - Comune    | Firenze |

### LDC - COLLOCAZIONE SPECIFICA

## RO - RAPPORTO

### ROF - RAPPORTO OPERA FINALE/ORIGINALE

|                                         |                                                            |
|-----------------------------------------|------------------------------------------------------------|
| ROFF - Stadio opera                     | sinopia                                                    |
| ROFO - Opera finale /originale          | dipinto                                                    |
| ROFS - Soggetto opera finale/originale  | Sant'Antonio abate scaccia il serpente trovato in un pozzo |
| ROFA - Autore opera finale /originale   | Paolo Uccello                                              |
| ROFD - Datazione opera finale/originale | 1447 post                                                  |
| ROFC - Collocazione opera               |                                                            |

|                                             |                                               |
|---------------------------------------------|-----------------------------------------------|
| <b>finale/originale</b>                     | FI/ Firenze/ Convento di S. Miniato, chiostro |
| <b>DT - CRONOLOGIA</b>                      |                                               |
| <b>DTZ - CRONOLOGIA GENERICA</b>            |                                               |
| <b>DTZG - Secolo</b>                        | sec. XV                                       |
| <b>DTS - CRONOLOGIA SPECIFICA</b>           |                                               |
| <b>DTSI - Da</b>                            | 1461                                          |
| <b>DTSV - Validità</b>                      | ca                                            |
| <b>DTSF - A</b>                             | 1465                                          |
| <b>DTSL - Validità</b>                      | ca                                            |
| <b>DTM - Motivazione cronologia</b>         | bibliografia                                  |
| <b>ADT - Altre datazioni</b>                | 1455                                          |
| <b>ADT - Altre datazioni</b>                | 1440 ca.                                      |
| <b>ADT - Altre datazioni</b>                | 1439 ante                                     |
| <b>ADT - Altre datazioni</b>                | 1440-1445                                     |
| <b>AU - DEFINIZIONE CULTURALE</b>           |                                               |
| <b>AUT - AUTORE</b>                         |                                               |
| <b>AUTS - Riferimento all'autore</b>        | attribuito                                    |
| <b>AUTM - Motivazione dell'attribuzione</b> | bibliografia                                  |
| <b>AUTN - Nome scelto</b>                   | Paolo Uccello                                 |
| <b>AUTA - Dati anagrafici</b>               | 1397/ 1475                                    |
| <b>AUTH - Sigla per citazione</b>           | 00001037                                      |
| <b>MT - DATI TECNICI</b>                    |                                               |
| <b>MTC - Materia e tecnica</b>              | intonaco/ terra rossa                         |
| <b>MIS - MISURE</b>                         |                                               |
| <b>MISU - Unità</b>                         | cm                                            |
| <b>MISR - Mancanza</b>                      | MNR                                           |
| <b>CO - CONSERVAZIONE</b>                   |                                               |
| <b>STC - STATO DI CONSERVAZIONE</b>         |                                               |
| <b>STCC - Stato di conservazione</b>        | discreto                                      |
| <b>STCS - Indicazioni specifiche</b>        | staccato, lacune                              |
| <b>RS - RESTAURI</b>                        |                                               |
| <b>RST - RESTAURI</b>                       |                                               |
| <b>RSTD - Data</b>                          | 1969/ 1971                                    |
| <b>RSTE - Ente responsabile</b>             | SBAS FI                                       |
| <b>RSTN - Nome operatore</b>                | Baldini U.                                    |
| <b>RSTN - Nome operatore</b>                | Rosi F.                                       |
| <b>DA - DATI ANALITICI</b>                  |                                               |
| <b>DES - DESCRIZIONE</b>                    |                                               |
| <b>DESO - Indicazioni sull'oggetto</b>      | n.p.                                          |

|                                        |                                                                                                                                                                                                                                                                                                                                                                                                                                                                                     |
|----------------------------------------|-------------------------------------------------------------------------------------------------------------------------------------------------------------------------------------------------------------------------------------------------------------------------------------------------------------------------------------------------------------------------------------------------------------------------------------------------------------------------------------|
| <b>DESI - Codifica Iconclass</b>       | n.p.                                                                                                                                                                                                                                                                                                                                                                                                                                                                                |
| <b>DESS - Indicazioni sul soggetto</b> | Soggetti sacri. Figure: figura che corre. Architetture: pozzo.                                                                                                                                                                                                                                                                                                                                                                                                                      |
| <b>NSC - Notizie storico-critiche</b>  | Si tratta di una delle sinopie per gli affreschi del loggiato superiore del chiostro di S. Miniato scoperte nel 1969 al momento dello stacco dei dipinti murali. Sia per la datazione ( dopo il 1447 quando si conclusero i lavori di costruzione del loggiato) sia per l'attribuzione ad un collaboratore di Paolo Uccello si rimanda alla scheda 0900291699 relativa all'affresco. La quadrettatura della sinopia suggerisce la trasposizione da uno studio compositivo in scala. |

## TU - CONDIZIONE GIURIDICA E VINCOLI

### ACQ - ACQUISIZIONE

|                                 |              |
|---------------------------------|--------------|
| <b>ACQT - Tipo acquisizione</b> | soppressione |
| <b>ACQD - Data acquisizione</b> | 1866         |

### CDG - CONDIZIONE GIURIDICA

|                                    |                 |
|------------------------------------|-----------------|
| <b>CDGG - Indicazione generica</b> | proprietà Stato |
|------------------------------------|-----------------|

## DO - FONTI E DOCUMENTI DI RIFERIMENTO

### FTA - DOCUMENTAZIONE FOTOGRAFICA

|                                     |                         |
|-------------------------------------|-------------------------|
| <b>FTAX - Genere</b>                | documentazione allegata |
| <b>FTAP - Tipo</b>                  | fotografia b/n          |
| <b>FTAN - Codice identificativo</b> | SBAS FI 180803          |

### BIB - BIBLIOGRAFIA

|                                   |                           |
|-----------------------------------|---------------------------|
| <b>BIBX - Genere</b>              | bibliografia di confronto |
| <b>BIBA - Autore</b>              | Venturini L.              |
| <b>BIBD - Anno di edizione</b>    | 2005                      |
| <b>BIBH - Sigla per citazione</b> | 00014415                  |
| <b>BIBN - V., pp., nn.</b>        | pp. 3-13                  |

### BIB - BIBLIOGRAFIA

|                                   |                        |
|-----------------------------------|------------------------|
| <b>BIBX - Genere</b>              | bibliografia specifica |
| <b>BIBA - Autore</b>              | Basilica San           |
| <b>BIBD - Anno di edizione</b>    | 1988                   |
| <b>BIBH - Sigla per citazione</b> | 00001317               |
| <b>BIBN - V., pp., nn.</b>        | p. 272                 |
| <b>BIBI - V., tavv., figg.</b>    | fig. 14                |

### BIB - BIBLIOGRAFIA

|                                   |                        |
|-----------------------------------|------------------------|
| <b>BIBX - Genere</b>              | bibliografia specifica |
| <b>BIBA - Autore</b>              | Tongiorgi Tomasi L.    |
| <b>BIBD - Anno di edizione</b>    | 1971                   |
| <b>BIBH - Sigla per citazione</b> | 00010577               |
| <b>BIBN - V., pp., nn.</b>        | p. 90                  |
| <b>BIBI - V., tavv., figg.</b>    | fig. 23d               |

### BIB - BIBLIOGRAFIA

|                      |                        |
|----------------------|------------------------|
| <b>BIBX - Genere</b> | bibliografia specifica |
|----------------------|------------------------|

|                                                 |                                                |
|-------------------------------------------------|------------------------------------------------|
| <b>BIBA - Autore</b>                            | Firenze restaura                               |
| <b>BIBD - Anno di edizione</b>                  | 1972                                           |
| <b>BIBH - Sigla per citazione</b>               | 00001143                                       |
| <b>BIBN - V., pp., nn.</b>                      | pp. 109-110, 137                               |
| <b>AD - ACCESSO AI DATI</b>                     |                                                |
| <b>ADS - SPECIFICHE DI ACCESSO AI DATI</b>      |                                                |
| <b>ADSP - Profilo di accesso</b>                | 3                                              |
| <b>ADSM - Motivazione</b>                       | scheda di bene non adeguatamente sorvegliabile |
| <b>CM - COMPILAZIONE</b>                        |                                                |
| <b>CMP - COMPILAZIONE</b>                       |                                                |
| <b>CMPD - Data</b>                              | 1988                                           |
| <b>CMPN - Nome</b>                              | Goldenberg L.                                  |
| <b>FUR - Funzionario responsabile</b>           | Damiani G.                                     |
| <b>RVM - TRASCRIZIONE PER INFORMATIZZAZIONE</b> |                                                |
| <b>RVMD - Data</b>                              | 2010                                           |
| <b>RVMN - Nome</b>                              | Rousseau B.                                    |
| <b>AGG - AGGIORNAMENTO - REVISIONE</b>          |                                                |
| <b>AGGD - Data</b>                              | 2010                                           |
| <b>AGGN - Nome</b>                              | Rousseau B.                                    |
| <b>AGGF - Funzionario responsabile</b>          | Branca M.                                      |
| <b>AGGF - Funzionario responsabile</b>          | Sframeli M.                                    |