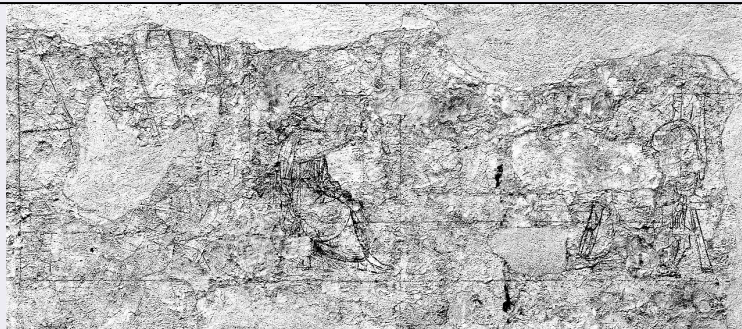


# SCHEDA



## CD - CODICI

TSK - Tipo Scheda	OA
LIR - Livello ricerca	C
NCT - CODICE UNIVOCO	
NCTR - Codice regione	09
NCTN - Numero catalogo generale	00291726
ESC - Ente schedatore	S156
ECP - Ente competente	S156

## RV - RELAZIONI

## OG - OGGETTO

OGT - OGGETTO	
OGTD - Definizione	sinopia
SGT - SOGGETTO	
SGTI - Identificazione	Santo monaco e un'altra figura

## LC - LOCALIZZAZIONE GEOGRAFICO-AMMINISTRATIVA

### PVC - LOCALIZZAZIONE GEOGRAFICO-AMMINISTRATIVA ATTUALE

PVCS - Stato	ITALIA
PVCR - Regione	Toscana
PVCP - Provincia	FI
PVCC - Comune	Firenze

### LDC - COLLOCAZIONE SPECIFICA

## RO - RAPPORTO

### ROF - RAPPORTO OPERA FINALE/ORIGINALE

ROFF - Stadio opera	sinopia
ROFO - Opera finale /originale	dipinto
ROFS - Soggetto opera finale/originale	santo monaco e un'altra figura
ROFA - Autore opera finale /originale	Paolo Uccello
ROFD - Datazione opera finale/originale	1447 post
ROFC - Collocazione opera	

<b>finale/originale</b>	FI/ Firenze/ Convento di S. Miniato, chiostro
<b>DT - CRONOLOGIA</b>	
<b>DTZ - CRONOLOGIA GENERICA</b>	
<b>DTZG - Secolo</b>	sec. XV
<b>DTS - CRONOLOGIA SPECIFICA</b>	
<b>DTSI - Da</b>	1461
<b>DTSV - Validità</b>	ca
<b>DTSF - A</b>	1465
<b>DTSL - Validità</b>	ca
<b>DTM - Motivazione cronologia</b>	bibliografia
<b>ADT - Altre datazioni</b>	1455
<b>ADT - Altre datazioni</b>	1440 ca.
<b>ADT - Altre datazioni</b>	1439 ante
<b>ADT - Altre datazioni</b>	1440-1445
<b>AU - DEFINIZIONE CULTURALE</b>	
<b>AUT - AUTORE</b>	
<b>AUTS - Riferimento all'autore</b>	attribuito
<b>AUTM - Motivazione dell'attribuzione</b>	bibliografia
<b>AUTN - Nome scelto</b>	Paolo Uccello
<b>AUTA - Dati anagrafici</b>	1397/ 1475
<b>AUTH - Sigla per citazione</b>	00001037
<b>MT - DATI TECNICI</b>	
<b>MTC - Materia e tecnica</b>	intonaco/ terra rossa
<b>MIS - MISURE</b>	
<b>MISU - Unità</b>	cm
<b>MISR - Mancanza</b>	MNR
<b>CO - CONSERVAZIONE</b>	
<b>STC - STATO DI CONSERVAZIONE</b>	
<b>STCC - Stato di conservazione</b>	discreto
<b>STCS - Indicazioni specifiche</b>	staccato, lacune
<b>RS - RESTAURI</b>	
<b>RST - RESTAURI</b>	
<b>RSTD - Data</b>	1969/ 1971
<b>RSTE - Ente responsabile</b>	SBAS FI
<b>RSTN - Nome operatore</b>	Baldini U.
<b>RSTN - Nome operatore</b>	Rosi F.
<b>DA - DATI ANALITICI</b>	
<b>DES - DESCRIZIONE</b>	
<b>DESO - Indicazioni sull'oggetto</b>	n.p.

<b>DESI - Codifica Iconclass</b>	n.p.
<b>DESS - Indicazioni sul soggetto</b>	Soggetti sacri. Figure maschili: santo monaco. Figure: figura seduta. Architetture. Oggetti: sgabelli.
<b>NSC - Notizie storico-critiche</b>	Si tratta di una delle sinopie per gli affreschi del loggiato superiore del chiostro di S. Miniato scoperte nel 1969 al momento dello stacco dei dipinti murali. Sia per la datazione (dopo il 1447 quando si conclusero i lavori di costruzione del loggiato) sia per l'attribuzione ad un collaboratore di Paolo Uccello si rimanda alla scheda 0900291700 relativa all'affresco. La quadrettatura della sinopia suggerisce la trasposizione da uno studio compositivo in scala.

## TU - CONDIZIONE GIURIDICA E VINCOLI

### ACQ - ACQUISIZIONE

<b>ACQT - Tipo acquisizione</b>	soppressione
<b>ACQD - Data acquisizione</b>	1866

### CDG - CONDIZIONE GIURIDICA

<b>CDGG - Indicazione generica</b>	proprietà Stato
------------------------------------	-----------------

## DO - FONTI E DOCUMENTI DI RIFERIMENTO

### FTA - DOCUMENTAZIONE FOTOGRAFICA

<b>FTAX - Genere</b>	documentazione allegata
<b>FTAP - Tipo</b>	fotografia b/n
<b>FTAN - Codice identificativo</b>	SBAS FI 180801

### BIB - BIBLIOGRAFIA

<b>BIBX - Genere</b>	bibliografia specifica
<b>BIBA - Autore</b>	Basilica San
<b>BIBD - Anno di edizione</b>	1988
<b>BIBH - Sigla per citazione</b>	00001317
<b>BIBN - V., pp., nn.</b>	p. 254
<b>BIBI - V., tavv., figg.</b>	fig. 6

### BIB - BIBLIOGRAFIA

<b>BIBX - Genere</b>	bibliografia specifica
<b>BIBA - Autore</b>	Tongiorgi Tomasi L.
<b>BIBD - Anno di edizione</b>	1971
<b>BIBH - Sigla per citazione</b>	00010577
<b>BIBN - V., pp., nn.</b>	p. 90
<b>BIBI - V., tavv., figg.</b>	fig. 23d

### BIB - BIBLIOGRAFIA

<b>BIBX - Genere</b>	bibliografia specifica
<b>BIBA - Autore</b>	Firenze restaura
<b>BIBD - Anno di edizione</b>	1972
<b>BIBH - Sigla per citazione</b>	00001143
<b>BIBN - V., pp., nn.</b>	pp. 109-110, 137

### BIB - BIBLIOGRAFIA

<b>BIBX - Genere</b>	bibliografia di confronto
----------------------	---------------------------

<b>BIBA - Autore</b>	Venturini L.
<b>BIBD - Anno di edizione</b>	2005
<b>BIBH - Sigla per citazione</b>	00014415
<b>BIBN - V., pp., nn.</b>	pp. 3-13
<b>AD - ACCESSO AI DATI</b>	
<b>ADS - SPECIFICHE DI ACCESSO AI DATI</b>	
<b>ADSP - Profilo di accesso</b>	3
<b>ADSM - Motivazione</b>	scheda di bene non adeguatamente sorvegliabile
<b>CM - COMPILAZIONE</b>	
<b>CMP - COMPILAZIONE</b>	
<b>CMPD - Data</b>	1988
<b>CMPN - Nome</b>	Goldenberg L.
<b>FUR - Funzionario responsabile</b>	Damiani G.
<b>RVM - TRASCRIZIONE PER INFORMATIZZAZIONE</b>	
<b>RVMD - Data</b>	2010
<b>RVMN - Nome</b>	Rousseau B.
<b>AGG - AGGIORNAMENTO - REVISIONE</b>	
<b>AGGD - Data</b>	2010
<b>AGGN - Nome</b>	Rousseau B.
<b>AGGF - Funzionario responsabile</b>	Branca M.
<b>AGGF - Funzionario responsabile</b>	Sframeli M.