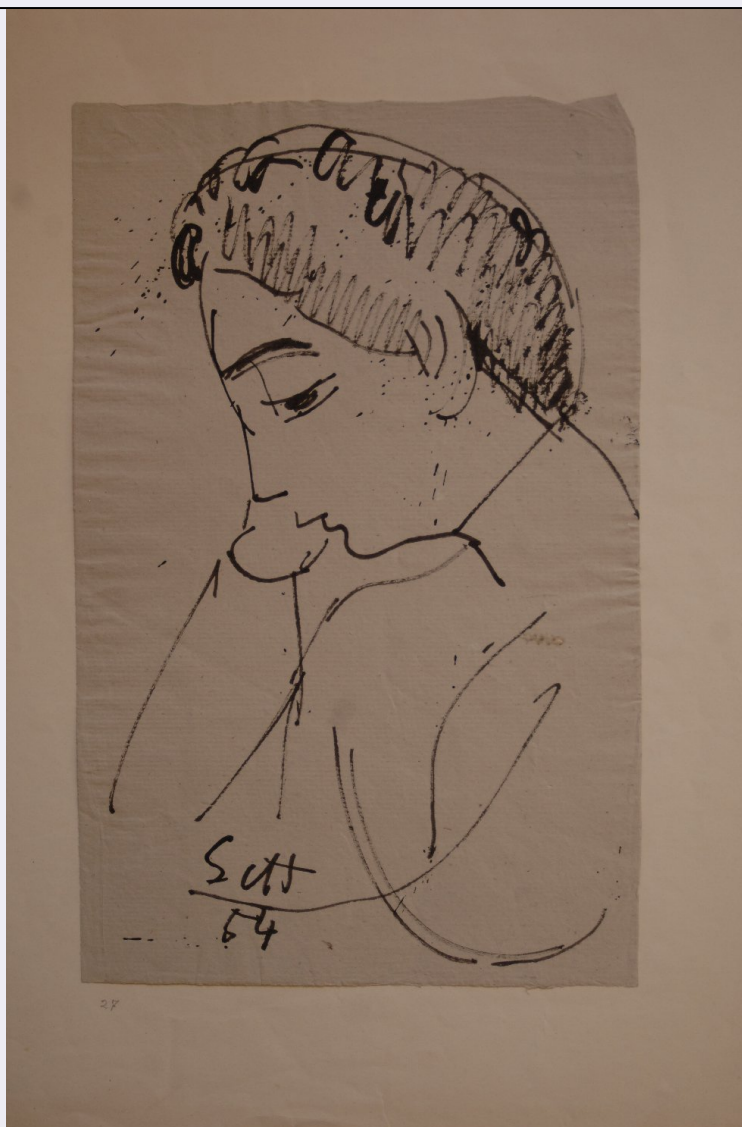


SCHEDA



CD - CODICI

TSK - Tipo Scheda D

LIR - Livello ricerca C

NCT - CODICE UNIVOCO

NCTR - Codice regione 08

NCTN - Numero catalogo
generale 00636186

ESC - Ente schedatore S258

ECP - Ente competente S258

OG - OGGETTO

OGT - OGGETTO

OGTD - Definizione disegno

OGTV - Identificazione opera isolata

SGT - SOGGETTO

SGTI - Identificazione ritratto di donna

SGTT - Titolo Franca

LC - LOCALIZZAZIONE GEOGRAFICO-AMMINISTRATIVA

PVC - LOCALIZZAZIONE GEOGRAFICO-AMMINISTRATIVA ATTUALE	
PVCS - Stato	ITALIA
PVCR - Regione	Emilia-Romagna
PVCP - Provincia	PR
PVCC - Comune	Parma
LDC - COLLOCAZIONE SPECIFICA	
LDCT - Tipologia	palazzo
LDCN - Denominazione attuale	Palazzo della Pilotta
LDCC - Complesso di appartenenza	Complesso monumentale della Pilotta
LDCU - Indirizzo	Piazzale Pilotta 13 A
LDCM - Denominazione raccolta	Galleria Nazionale di Parma
LDCS - Specifiche	Gabinetto Disegni
UB - UBICAZIONE E DATI PATRIMONIALI	
INV - INVENTARIO DI MUSEO O SOPRINTENDENZA	
INVN - Numero	2027
INVD - Data	1974/ post
DT - CRONOLOGIA	
DTZ - CRONOLOGIA GENERICA	
DTZG - Secolo	sec. XX
DTS - CRONOLOGIA SPECIFICA	
DTSI - Da	1954
DTSF - A	1954
DTM - Motivazione cronologia	data
AU - DEFINIZIONE CULTURALE	
AUT - AUTORE	
AUTR - Riferimento all'intervento	disegnatore
AUTM - Motivazione dell'attribuzione	firma
NCUN - Codice univoco ICCD	00016038
AUTN - Nome scelto	Settala Giorgio
AUTA - Dati anagrafici	1895/ 1960
AUTH - Sigla per citazione	00001927
MT - DATI TECNICI	
MTC - Materia e tecnica	carta grigia/ inchiostro di china
MTC - Materia e tecnica	carta grigia/ pennarello
MIS - MISURE	
MISU - Unità	mm
MISA - Altezza	353
MISL - Larghezza	225

CO - CONSERVAZIONE**STC - STATO DI CONSERVAZIONE****STCC - Stato di conservazione**

buono

STCS - Indicazioni specifiche

Grinze ai margini laterali, una piega all'angolo in alto a destra.

DA - DATI ANALITICI**DES - DESCRIZIONE****DESO - Indicazioni sull'oggetto**

Ritratto a mezzo busto di una donna vista di profilo, con la testa appoggiata alla mano destra. E' tracciato con due tecniche apparentemente diverse: la maggior parte della figura è eseguita evidentemente con un pennarello nero, visto il tratto regolare e più leggero – da mancanza di inchiostro – nelle parti centrali, mentre la capigliatura è rinforzata con volute irregolari di pennello e inchiostro di china che però evidentemente ha lasciato degli schizzi di nero sul resto del foglio. La carta grigia, grezza e irregolare, ha grana grossa come se fosse stata pressata su tessuto ed è stata piegata e strappata a mano sui margini tranne il destro, tagliato meccanicamente.

DESI - Codifica Iconclass

31AA222(+3)

DESS - Indicazioni sul soggetto

FIGURE: busto di donna di profilo.

ISR - ISCRIZIONI**ISRC - Classe di appartenenza**

documentaria

ISRS - Tecnica di scrittura

a pennarello

ISRT - Tipo di caratteri

corsivo, numeri arabi

ISRP - Posizione

recto, in basso a sinistra

ISRA - Autore

Settala Giorgio

ISRI - Trascrizione

Sett/ 54

ISR - ISCRIZIONI**ISRC - Classe di appartenenza**

strumentale

ISRS - Tecnica di scrittura

a matita

ISRT - Tipo di caratteri

numeri arabi

ISRP - Posizione

sul passepartout in basso a sinistra

ISRI - Trascrizione

27

ISR - ISCRIZIONI**ISRC - Classe di appartenenza**

strumentale

ISRS - Tecnica di scrittura

a matita

ISRT - Tipo di caratteri

maiuscolo, numeri arabi

ISRP - Posizione

verso del passepartout, in basso a sinistra

ISRI - Trascrizione

INV. 2027

NSC - Notizie storico-critiche

Continua la riflessione di Settala sui modi del tardo Picasso, quegli stessi tratti essenziali che si trovano addirittura nelle sue ceramiche.

TU - CONDIZIONE GIURIDICA E VINCOLI**ACQ - ACQUISIZIONE**

ACQT - Tipo acquisizione	donazione
ACQN - Nome	Elena Cussini Settala
ACQD - Data acquisizione	1974
CDG - CONDIZIONE GIURIDICA	
CDGG - Indicazione generica	proprietà Stato
CDGS - Indicazione specifica	Ministero dei Beni e delle Attività Culturali e del Turismo – Complesso Monumentale della Pilotta – Galleria Nazionale di Parma
CDGI - Indirizzo	Piazzale della Pilotta 15 – 43121 Parma
DO - FONTI E DOCUMENTI DI RIFERIMENTO	
FTA - DOCUMENTAZIONE FOTOGRAFICA	
FTAX - Genere	documentazione allegata
FTAP - Tipo	fotografia digitale (file)
FTAE - Ente proprietario	SBEAP PR
FTAC - Collocazione	Archivio Fotografico SBEAP Parma e Piacenza
FTAN - Codice identificativo	SBEAP PR 2027
FNT - FONTI E DOCUMENTI	
FNTF - Tipo	inventario patrimoniale
FNTT - Denominazione	Inventario generale dei Dipinti, Disegni e Stampe della R. Galleria di Parma
FNTD - Data	1938
FNTN - Nome archivio	SBEAP PR
FNTS - Posizione	Archivio SBEAP Parma e Piacenza
FNTI - Codice identificativo	00004669
BIB - BIBLIOGRAFIA	
BIBX - Genere	bibliografia specifica
BIBA - Autore	Filippelli, Serafina
BIBD - Anno di edizione	2016
BIBH - Sigla per citazione	00004672
BIBN - V., pp., nn.	p. 40
AD - ACCESSO AI DATI	
ADS - SPECIFICHE DI ACCESSO AI DATI	
ADSP - Profilo di accesso	1
ADSM - Motivazione	scheda contenente dati liberamente accessibili
CM - COMPILAZIONE	
CMP - COMPILAZIONE	
CMPD - Data	2016
CMPT - Nome	Albonico, Chiara
RSR - Referente scientifico	Quagliotti, Maria Cristina
FUR - Funzionario responsabile	Agazzi, Nicoletta
AN - ANNOTAZIONI	
OSS - Osservazioni	I disegni sono stati pubblicati falsandone le proporzioni.