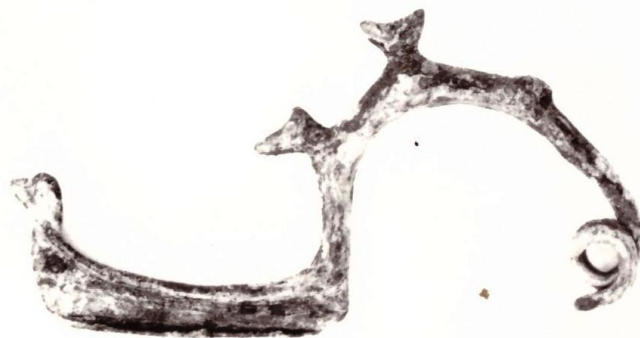


SCHEDA



19268

CD - CODICI

TSK - Tipo di scheda RA

LIR - Livello di ricerca C

NCT - CODICE UNIVOCO

NCTR - Codice regione 11

NCTN - Numero catalogo generale 00012804

ESC - Ente schedatore S02

ECP - Ente competente S02

LC - LOCALIZZAZIONE

PVC - LOCALIZZAZIONE GEOGRAFICO-AMMINISTRATIVA

PVCS - Stato ITALIA

PVCP - Provincia AP

PVCC - Comune Ascoli Piceno

LDC - COLLOCAZIONE SPECIFICA

LDCT - Tipologia palazzo

LDCQ - Qualificazione statale

LDCN - Denominazione attuale Palazzo Panichi

LDCM - Denominazione raccolta Museo Archeologico Statale

LDCS - Specifiche piano terra, sala 1, P. I, v. 5.4 bis.

UB - UBICAZIONE

INV - INVENTARIO DI MUSEO O SOPRINTENDENZA

INVN - Numero 19268

INVD - Data 11/1976

LA - ALTRE LOCALIZZAZIONI

TCL - Tipo di Localizzazione reperimento

PRV - LOCALIZZAZIONE GEOGRAFICO-AMMINISTRATIVA

PRVS - Stato	ITALIA
PRVP - Provincia	FM
PRVC - Comune	Grottazzolina
PRL - Altra località	Piane di Tenna
RP - REPERIMENTO	
LGI - COORDINATE I.G.M. O ALTRO	
LGII - Istituto	I.G.M.
LGIT - Denominazione tavoletta	F. 125 III N E
SPR - Specifiche di reperimento	Necropoli/tomba a fossa n. 5
DSC - DATI DI SCAVO	
DSCF - Ente responsabile	SA AN
DSCA - Autori dello scavo	Gentili G.V.
DSCD - Data di scavo	1948
DSCB - Bibliografia	Gentili G.V., Grottazzolina, NSc, 1949, p. 43, 9.
ROC - RIFERIMENTO OGGETTI STESSO CONTESTO	
ROCC - Classe di appartenenza materiali	Fittili, bronzo, ferro, ambra, osso, avorio
ROCI - Inventario	da 19241 a 19243; da 19244 a 19277; da 19278 a 19282; da 19283 a 19286; osso: 19287; avorio: da 19288 a 19289; conchiglia: 19290.
OG - OGGETTO	
OGT - OGGETTO	
OGTD - Definizione	fibula
CLS - Classe e produzione	oggetti di ornamento personale
DT - CRONOLOGIA	
DTZ - CRONOLOGIA GENERICA	
DTZG - Secolo	sec. VI a. C.
DTZS - Frazione di secolo	seconda metà
DTS - CRONOLOGIA SPECIFICA	
DTSI - Da	525 a. C.
DTSV - Validità	post
DTSF - A	470
DTSL - Validità	ca.
DTM - Motivazione cronologia	tipologia
AU - DEFINIZIONE CULTURALE	
ATB - AMBITO CULTURALE	
ATBD - Denominazione	Piceno IV B
ATBM - Motivazione dell'attribuzione	contesto
MT - DATI TECNICI	
MTC - Materia e tecnica	bronzo
MIS - MISURE	
MISU - Unità	cm

MISN - Lunghezza 7, 2

CO - CONSERVAZIONE

STC - STATO DI CONSERVAZIONE

STCC - Stato di conservazione mutilo

STCS - Indicazioni specifiche Mancano l'ardiglione e uno degli uccelli. Ossidato con patina verde. Bagno prolungato in soluzione acida, risciacquo in acqua distillata, consolidamento sotto infrarossi con Pantarol al 20%.

RS - RESTAURI

RST - RESTAURI

RSTD - Data 10/07/1976

RSTE - Ente responsabile SA AN

RSTN - Nome operatore Galeazzi

DA - DATI ANALITICI

DES - DESCRIZIONE

DESO - Indicazioni sull'oggetto

Fibula in bronzo ad arco leggermente espanso, a sezione piano-convessa, con leggera costolatura sul dorso, su cui sono disposte tre schematiche figure di uccelli. Lunga staffa a sezione a gancio, terminante in alto con una testa di animale, forse un cane. Molla unilaterale a due spire, ardiglione a sezione circolare.

TU - CONDIZIONE GIURIDICA E VINCOLI

CDG - CONDIZIONE GIURIDICA

CDGG - Indicazione generica proprietà Stato

CDGS - Indicazione specifica Ministero dei beni e delle attività culturali e del turismo

DO - FONTI E DOCUMENTI DI RIFERIMENTO

FTA - FOTOGRAFIE

FTAX - Genere fotografie allegate

FTAP - Tipo positivo b/n

FTAN - Codice identificativo SA AN 44155.jpg.20. T. 5.

BIB - BIBLIOGRAFIA

BIBX - Genere bibliografia specifica

BIBA - Autore Landolfi M.

BIBD - Anno di edizione 1988

BIBN - V., pp., nn. 368

BIBI - V., tavv., figg. VI

BIBH - Sigla per citazione 00000245

CM - COMPILAZIONE

CMP - COMPILAZIONE

CMPD - Data 1976

CMPN - Nome compilatore Mancini M.

FUR - Funzionario responsabile Percossi Serenelli E.

RVM - TRASCRIZIONE PER MEMORIZZAZIONE

RVMD - Data registrazione	2016
RVMN - Nome revisore	Mocerino C.
AGG - AGGIORNAMENTO	
AGGD - Data	2016
AGGN - Nome revisore	Mocerino C.