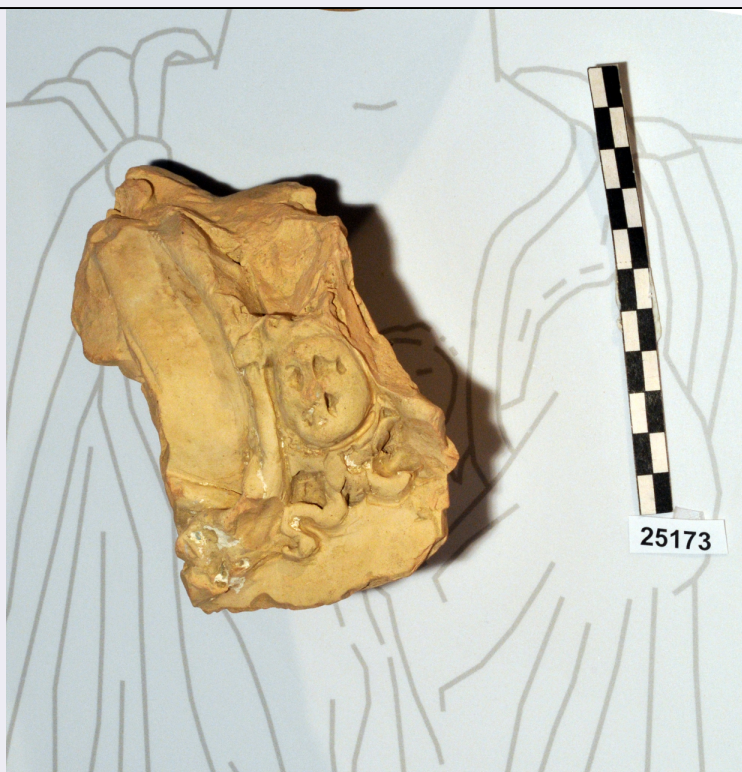


# SCHEDA



## CD - CODICI

TSK - Tipo Scheda	RA
LIR - Livello ricerca	I
<b>NCT - CODICE UNIVOCO</b>	
NCTR - Codice regione	13
NCTN - Numero catalogo generale	00017845
ESC - Ente schedatore	S13
ECP - Ente competente	S13

## OG - OGGETTO

### OGT - OGGETTO

OGTD - Definizione	statua/ frontonale, gorgoneion
CLS - Categoria - classe e produzione	COROPLASTICA

### SGT - SOGGETTO

SGTI - Identificazione	Minerva
------------------------	---------

## LC - LOCALIZZAZIONE GEOGRAFICO-AMMINISTRATIVA

### PVC - LOCALIZZAZIONE GEOGRAFICO-AMMINISTRATIVA ATTUALE

PVCS - Stato	ITALIA
PVCR - Regione	Abruzzo
PVCP - Provincia	CH
PVCC - Comune	Chieti

### LDC - COLLOCAZIONE SPECIFICA

LDCT - Tipologia	villa
LDCN - Denominazione	

<b>attuale</b>	Frigerj
<b>LDCM - Denominazione raccolta</b>	Museo Archeologico Nazionale
<b>LDCS - Specifiche</b>	piano terra, a sinistra scalone

#### **LA - ALTRE LOCALIZZAZIONI GEOGRAFICO-AMMINISTRATIVE**

<b>TCL - Tipo di localizzazione</b>	luogo di reperimento
<b>PRV - LOCALIZZAZIONE GEOGRAFICO-AMMINISTRATIVA</b>	
<b>PRVS - Stato</b>	ITALIA
<b>PRVR - Regione</b>	Abruzzo
<b>PRVP - Provincia</b>	TE
<b>PRVC - Comune</b>	Castiglione Messer Raimondo
<b>PRVE</b>	Colle S.Giorgio

#### **UB - DATI PATRIMONIALI**

<b>INV - INVENTARIO DI MUSEO O SOPRINTENDENZA</b>	
<b>INVN - Numero</b>	25173
<b>INVD - Data</b>	1981
<b>STI - STIMA</b>	
<b>STI - STIMA</b>	

#### **GP - GEOREFERENZIAZIONE TRAMITE PUNTO**

<b>GPI - Identificativo punto</b>	2
<b>GPL - Tipo di localizzazione</b>	localizzazione fisica
<b>GPD - DESCRIZIONE DEL PUNTO</b>	
<b>GPDP - PUNTO</b>	
<b>GPDPX - Coordinata X</b>	14.16448
<b>GPDPY - Coordinata Y</b>	42.34201
<b>GPM - Metodo di georeferenziazione</b>	punto approssimato
<b>GPT - Tecnica di georeferenziazione</b>	rilievo tramite GPS
<b>GPP - Proiezione e Sistema di riferimento</b>	WGS84
<b>GPB - BASE DI RIFERIMENTO</b>	
<b>GPBB - Descrizione sintetica</b>	141 III - SE
<b>GPBT - Data</b>	1955

#### **GP - GEOREFERENZIAZIONE TRAMITE PUNTO**

<b>GPL - Tipo di localizzazione</b>	luogo di reperimento
<b>GPD - DESCRIZIONE DEL PUNTO</b>	
<b>GPDP - PUNTO</b>	
<b>GPDPX - Coordinata X</b>	13.866516
<b>GPDPY - Coordinata Y</b>	42.508542
<b>GPM - Metodo di georeferenziazione</b>	punto approssimato
<b>GPT - Tecnica di georeferenziazione</b>	rilievo tramite GPS

<b>GPP - Proiezione e Sistema di riferimento</b>	WGS84
<b>GPB - BASE DI RIFERIMENTO</b>	
<b>GPBB - Descrizione sintetica</b>	140 I - SE
<b>GPBT - Data</b>	1975-1976
<b>RE - MODALITA' DI REPERIMENTO</b>	
<b>DSC - DATI DI SCAVO</b>	
<b>SCAN - Denominazione dello scavo</b>	scavo santuario
<b>DSCF - Ente responsabile</b>	SA CH
<b>DSCA - Responsabile scientifico</b>	Leopardi, G.
<b>DSCA - Responsabile scientifico</b>	Berardinelli, N.
<b>DSCD - Data</b>	1956
<b>DT - CRONOLOGIA</b>	
<b>DTZ - CRONOLOGIA GENERICA</b>	
<b>DTZG - Fascia cronologica di riferimento</b>	II a.C.
<b>DTZS - Frazione cronologica</b>	ultimo quarto
<b>DTS - CRONOLOGIA SPECIFICA</b>	
<b>DTSI - Da</b>	125 a.C.
<b>DTSV - Validita'</b>	ca
<b>DTSF - A</b>	100 a.C.
<b>DTSL - Validita'</b>	ca
<b>DTM - Motivazione cronologia</b>	confronto
<b>DTM - Motivazione cronologia</b>	bibliografia
<b>MT - DATI TECNICI</b>	
<b>MTC - Materia e tecnica</b>	argilla/ depurata, beige rosato, a mano, a stecca
<b>MIS - MISURE</b>	
<b>MISU - Unita'</b>	cm
<b>MISA - Altezza</b>	12.5
<b>MISL - Larghezza</b>	9
<b>MISS - Spessore</b>	4.5
<b>DA - DATI ANALITICI</b>	
<b>DES - DESCRIZIONE</b>	
<b>DESO - Indicazioni sull'oggetto</b>	Nel frammento si riconosce con chiarezza il volto stilizzato della Gorgone, che rappresenta un attributo inequivocabile di Minerva. Il Gorgoneion, posto al centro dell'egida, sul petto, è, infatti, uno degli elementi più caratterizzanti dell'iconografia della dea. Il volto, circondato dai serpentelli, è reso sommariamente ed è inquadrato tra due bandelle tubolari, che sottolineano la forma dei seni. L'esistenza di una statua di Minerva nella decorazione del frontone è confortata dalla probabile presenza di Giove e di Giunone (dell'uno il volto barbato inv. n. 25185+25196, della consorte il frammento di testa con diadema

inv.n. 137747 + 137760 + 25192). La stessa triade capitolina è rintracciabile anche nel frontone della Civitella di Chieti, dove è rappresentata un'assemblea di divinità disposte paratatticamente. Al frammento con il gorgoneion potrebbe collegarsi anche il volto femminile di chiara impronta neoattica inv. 25191... (segue in OSS)

## CO - CONSERVAZIONE

### STC - STATO DI CONSERVAZIONE

<b>STCC - Stato di conservazione</b>	frammentario
<b>STCS - Indicazioni specifiche</b>	restano tracce di ingubbiatura bianca a base di latte di calce di preparazione al colore.

## RS - RESTAURI E ANALISI

### RST - RESTAURI

<b>RSTD - Data</b>	2014
<b>RSTE - Ente responsabile</b>	SA CH
<b>RSTN - Nome operatore</b>	Calanca, Rossella

## TU - CONDIZIONE GIURIDICA E VINCOLI

### CDG - CONDIZIONE GIURIDICA

<b>CDGG - Indicazione generica</b>	proprietà Stato
<b>CDGS - Indicazione specifica</b>	Ministero dei Beni e delle Attività Culturali e del Turismo

## DO - FONTI E DOCUMENTI DI RIFERIMENTO

### FTA - DOCUMENTAZIONE FOTOGRAFICA

<b>FTAX - Genere</b>	documentazione allegata
<b>FTAP - Tipo</b>	fotografia digitale (file)
<b>FTAN - Codice identificativo</b>	SA CH 232535

### FTA - DOCUMENTAZIONE FOTOGRAFICA

<b>FTAX - Genere</b>	documentazione esistente
<b>FTAP - Tipo</b>	negativo b/n
<b>FTAN - Codice identificativo</b>	SA CH 28539

### BIB - BIBLIOGRAFIA

<b>BIBX - Genere</b>	bibliografia specifica
<b>BIBA - Autore</b>	Di Cesare, R.
<b>BIBD - Anno di edizione</b>	2010
<b>BIBH - Sigla per citazione</b>	DICES10
<b>BIBN - V., pp., nn.</b>	p.144

### BIB - BIBLIOGRAFIA

<b>BIBX - Genere</b>	bibliografia specifica
<b>BIBA - Autore</b>	Strazzulla, M.J.
<b>BIBD - Anno di edizione</b>	2006
<b>BIBH - Sigla per citazione</b>	STRA2006
<b>BIBN - V., pp., nn.</b>	p.91

### BIB - BIBLIOGRAFIA

<b>BIBX - Genere</b>	bibliografia specifica
----------------------	------------------------

<b>BIBA - Autore</b>	Iaculli, G.
<b>BIBD - Anno di edizione</b>	2001
<b>BIBH - Sigla per citazione</b>	IAC2001
<b>BIBN - V., pp., nn.</b>	pp. 104-111, 131-133, 156-157
<b>BIB - BIBLIOGRAFIA</b>	
<b>BIBX - Genere</b>	bibliografia specifica
<b>BIBA - Autore</b>	Iaculli, G.
<b>BIBD - Anno di edizione</b>	1993
<b>BIBH - Sigla per citazione</b>	IACU93
<b>BIBN - V., pp., nn.</b>	pp. 103-110 n. 13
<b>BIBI - V., tavv., figg.</b>	fig. 81
<b>BIB - BIBLIOGRAFIA</b>	
<b>BIBX - Genere</b>	bibliografia specifica
<b>BIBA - Autore</b>	Iaculli, G.
<b>BIBD - Anno di edizione</b>	1982-83
<b>BIBH - Sigla per citazione</b>	IAC93
<b>BIBN - V., pp., nn.</b>	pp. 57-65
<b>BIB - BIBLIOGRAFIA</b>	
<b>BIBX - Genere</b>	bibliografia specifica
<b>BIBA - Autore</b>	Iaculli, G.
<b>BIBD - Anno di edizione</b>	1975
<b>BIBH - Sigla per citazione</b>	IAC75
<b>BIBN - V., pp., nn.</b>	pp. 253-266
<b>AD - ACCESSO AI DATI</b>	
<b>ADS - SPECIFICHE DI ACCESSO AI DATI</b>	
<b>ADSP - Profilo di accesso</b>	1
<b>ADSM - Motivazione</b>	scheda contenente dati liberamente accessibili
<b>CM - COMPILAZIONE</b>	
<b>CMP - COMPILAZIONE</b>	
<b>CMPD - Data</b>	1981
<b>CMPN - Nome</b>	Iaculli, Gabriele
<b>FUR - Funzionario responsabile</b>	Angeletti, Glauco
<b>RVM - TRASCRIZIONE PER INFORMATIZZAZIONE</b>	
<b>RVMD - Data</b>	2016
<b>RVMN - Nome</b>	Calanca, Rossella
<b>AGG - AGGIORNAMENTO-REVISIONE</b>	
<b>AGGD - Data</b>	2016
<b>AGGN - Nome</b>	Calanca, Rossella
<b>AGGF - Funzionario responsabile</b>	Angeletti, Glauco
<b>AN - ANNOTAZIONI</b>	
	(continua da DESO) ...L'appiattimento visibile sopra le ciocche

**OSS - Osservazioni**

ondulate, suggerisce la presenza di un elemento lavorato separatamente e poi applicato, come potrebbe essere l'elmo dell'armatura di Minerva. Nell'attuale esposizione al MAND'A, il frammento è stato collegato con il volto femminile inv. 25191 e con il piede destro inv. 25203.