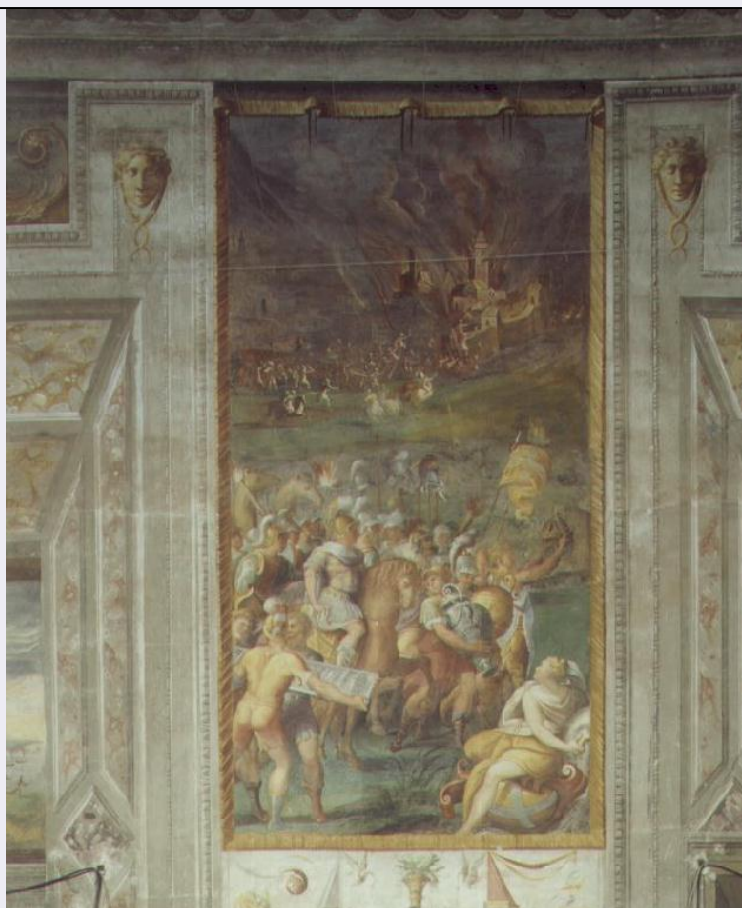


# SCHEDA



## CD - CODICI

TSK - Tipo Scheda	OA
LIR - Livello ricerca	P
NCT - CODICE UNIVOCO	
NCTR - Codice regione	08
NCTN - Numero catalogo generale	00266994
ESC - Ente schedatore	S36
ECP - Ente competente	S36

## RV - RELAZIONI

### RVE - STRUTTURA COMPLESSA

RVEL - Livello	3
RVER - Codice bene radice	0800266994

## OG - OGGETTO

### OGT - OGGETTO

OGTD - Definizione	decorazione pittorica
--------------------	-----------------------

### SGT - SOGGETTO

SGTI - Identificazione	Jacopo e Ugolino Rossi tornano dall'assalto della città di Vittoria
------------------------	---

## LC - LOCALIZZAZIONE GEOGRAFICO-AMMINISTRATIVA

### PVC - LOCALIZZAZIONE GEOGRAFICO-AMMINISTRATIVA ATTUALE

PVCS - Stato	ITALIA
PVCR - Regione	Emilia-Romagna

<b>PVCP - Provincia</b>	PR
<b>PVCC - Comune</b>	San Secondo Parmense
<b>LDC - COLLOCAZIONE SPECIFICA</b>	
<b>LDCT - Tipologia</b>	castello
<b>LDCN - Denominazione attuale</b>	Rocca dei Rossi
<b>DT - CRONOLOGIA</b>	
<b>DTZ - CRONOLOGIA GENERICA</b>	
<b>DTZG - Secolo</b>	sec. XVI
<b>DTS - CRONOLOGIA SPECIFICA</b>	
<b>DTSI - Da</b>	1566
<b>DTSV - Validita'</b>	ca
<b>DTSF - A</b>	1570
<b>DTSL - Validita'</b>	ca
<b>DTM - Motivazione cronologia</b>	bibliografia
<b>AU - DEFINIZIONE CULTURALE</b>	
<b>AUT - AUTORE</b>	
<b>AUTM - Motivazione dell'attribuzione</b>	bibliografia
<b>AUTN - Nome scelto</b>	Zanguidi Jacopo detto Bertoja
<b>AUTA - Dati anagrafici</b>	1544/ 1574
<b>AUTH - Sigla per citazione</b>	00000434
<b>MT - DATI TECNICI</b>	
<b>MTC - Materia e tecnica</b>	intonaco/ pittura a fresco
<b>MIS - MISURE</b>	
<b>MISU - Unita'</b>	cm
<b>MISA - Altezza</b>	400
<b>MISL - Larghezza</b>	210
<b>MIST - Validita'</b>	ca
<b>CO - CONSERVAZIONE</b>	
<b>STC - STATO DI CONSERVAZIONE</b>	
<b>STCC - Stato di conservazione</b>	discreto
<b>STCS - Indicazioni specifiche</b>	Cadute di colore al centro. Sono presenti lievi fessurazioni, dovute con molta probabilità agli eventi sismici del 2008 e del 2012.
<b>RS - RESTAURI</b>	
<b>RST - RESTAURI</b>	
<b>RSTD - Data</b>	2006
<b>RSTN - Nome operatore</b>	Centro di Restauro Barbieri Carlo & C. snc
<b>DA - DATI ANALITICI</b>	
<b>DES - DESCRIZIONE</b>	
<b>DESO - Indicazioni sull'oggetto</b>	Decorazione dipinta
<b>DESI - Codifica Iconclass</b>	NR (recupero pregresso)

DESS - Indicazioni sul  
soggetto

NR (recupero pregresso)

## TU - CONDIZIONE GIURIDICA E VINCOLI

### CDG - CONDIZIONE GIURIDICA

CDGG - Indicazione  
generica

proprietà Ente pubblico territoriale

## DO - FONTI E DOCUMENTI DI RIFERIMENTO

### FTA - DOCUMENTAZIONE FOTOGRAFICA

FTAX - Genere

documentazione allegata

FTAP - Tipo

diapositiva colore

FTAN - Codice identificativo

SBAS PR 102296

### FTA - DOCUMENTAZIONE FOTOGRAFICA

FTAX - Genere

documentazione allegata

FTAP - Tipo

fotografia b/n

### BIB - BIBLIOGRAFIA

BIBX - Genere

bibliografia specifica

BIBA - Autore

Bernini F.

BIBD - Anno di edizione

1936

BIBH - Sigla per citazione

00000249

BIBN - V., pp., nn.

pp. 43-44

BIBI - V., tavv., figg.

fig. 27

### BIB - BIBLIOGRAFIA

BIBX - Genere

bibliografia specifica

BIBA - Autore

Ghidiglia Quintavalle A.

BIBD - Anno di edizione

1955

BIBH - Sigla per citazione

00000270

BIBN - V., pp., nn.

p. 64

BIBI - V., tavv., figg.

tavv. XXIV-XXV

### BIB - BIBLIOGRAFIA

BIBX - Genere

bibliografia specifica

BIBA - Autore

Ghidiglia Quintavalle A.

BIBD - Anno di edizione

1963

BIBH - Sigla per citazione

00000271

BIBN - V., pp., nn.

p. 31

BIBI - V., tavv., figg.

fig. 30

### BIB - BIBLIOGRAFIA

BIBX - Genere

bibliografia specifica

BIBA - Autore

Capacchi G.

BIBD - Anno di edizione

1979

BIBH - Sigla per citazione

00000268

BIBN - V., pp., nn.

p. 410

BIBI - V., tavv., figg.

fig. 198

### BIB - BIBLIOGRAFIA

<b>BIBX - Genere</b>	bibliografia specifica
<b>BIBA - Autore</b>	Pellegrini M.
<b>BIBD - Anno di edizione</b>	1979
<b>BIBH - Sigla per citazione</b>	00000169
<b>BIBN - V., pp., nn.</b>	p. 105
<b>BIBI - V., tavv., figg.</b>	fig. 152
<b>BIB - BIBLIOGRAFIA</b>	
<b>BIBX - Genere</b>	bibliografia specifica
<b>BIBA - Autore</b>	Mulazzani G.
<b>BIBD - Anno di edizione</b>	1981
<b>BIBH - Sigla per citazione</b>	00000259
<b>BIBN - V., pp., nn.</b>	pp. 172, 178
<b>BIBI - V., tavv., figg.</b>	fig. 83
<b>BIB - BIBLIOGRAFIA</b>	
<b>BIBX - Genere</b>	bibliografia specifica
<b>BIBA - Autore</b>	Cirillo G./ Godi G.
<b>BIBD - Anno di edizione</b>	1982
<b>BIBH - Sigla per citazione</b>	00000245
<b>BIBN - V., pp., nn.</b>	p. 27
<b>BIBI - V., tavv., figg.</b>	tavv. 43-44
<b>BIB - BIBLIOGRAFIA</b>	
<b>BIBX - Genere</b>	bibliografia specifica
<b>BIBA - Autore</b>	Cirillo G./ Godi G.
<b>BIBD - Anno di edizione</b>	1984
<b>BIBH - Sigla per citazione</b>	00000066
<b>BIBN - V., pp., nn.</b>	p. 171
<b>BIB - BIBLIOGRAFIA</b>	
<b>BIBX - Genere</b>	bibliografia specifica
<b>BIBA - Autore</b>	de Grazia D.
<b>BIBD - Anno di edizione</b>	1991
<b>BIBH - Sigla per citazione</b>	00000272
<b>BIBN - V., pp., nn.</b>	pp. 171, 174-175
<b>BIB - BIBLIOGRAFIA</b>	
<b>BIBX - Genere</b>	bibliografia specifica
<b>BIBA - Autore</b>	Rossi S.
<b>BIBD - Anno di edizione</b>	1993
<b>BIBH - Sigla per citazione</b>	00000275
<b>BIBN - V., pp., nn.</b>	p. 80
<b>BIB - BIBLIOGRAFIA</b>	
<b>BIBX - Genere</b>	bibliografia specifica
<b>BIBA - Autore</b>	Kliemann J.
<b>BIBD - Anno di edizione</b>	1993

<b>BIBH - Sigla per citazione</b>	00000276
<b>BIBN - V., pp., nn.</b>	p. 80
<b>BIB - BIBLIOGRAFIA</b>	
<b>BIBX - Genere</b>	bibliografia specifica
<b>BIBA - Autore</b>	Cirillo G./ Godi G.
<b>BIBD - Anno di edizione</b>	1995
<b>BIBH - Sigla per citazione</b>	00000262
<b>BIBN - V., pp., nn.</b>	pp. 166-167
<b>AD - ACCESSO AI DATI</b>	
<b>ADS - SPECIFICHE DI ACCESSO AI DATI</b>	
<b>ADSP - Profilo di accesso</b>	2
<b>ADSM - Motivazione</b>	scheda di bene di proprietà privata
<b>CM - COMPILAZIONE</b>	
<b>CMP - COMPILAZIONE</b>	
<b>CMPD - Data</b>	1996
<b>CMPN - Nome</b>	Campanini S.
<b>FUR - Funzionario responsabile</b>	Fornari Schianchi L.
<b>AGG - AGGIORNAMENTO - REVISIONE</b>	
<b>AGGD - Data</b>	2006
<b>AGGN - Nome</b>	ARTPAST/ TAI
<b>AGGF - Funzionario responsabile</b>	NR (recupero pregresso)
<b>AGG - AGGIORNAMENTO - REVISIONE</b>	
<b>AGGD - Data</b>	2015
<b>AGGN - Nome</b>	Spadafora R.
<b>AGGE - Ente</b>	Soprintendenza BSAE PR PC
<b>AGGR - Referente scientifico</b>	Cattani R.
<b>AGGF - Funzionario responsabile</b>	Agazzi N.
<b>AGGF - Funzionario responsabile</b>	Quagliotti M.C.