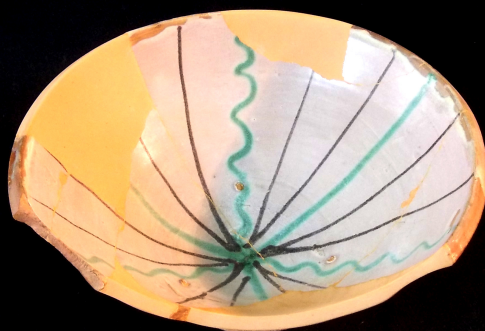


SCHEDA



CD - CODICI

TSK - Tipo Scheda OA

LIR - Livello ricerca I

NCT - CODICE UNIVOCO

NCTR - Codice regione 09

NCTN - Numero catalogo generale 00213825

ESC - Ente schedatore S122

ECP - Ente competente S122

RV - RELAZIONI

ROZ - Altre relazioni 0900213837

OG - OGGETTO

OGT - OGGETTO

OGTD - Definizione catino

QNT - QUANTITA'

QNTN - Numero 1

LC - LOCALIZZAZIONE GEOGRAFICO-AMMINISTRATIVA

PVC - LOCALIZZAZIONE GEOGRAFICO-AMMINISTRATIVA ATTUALE

PVCS - Stato ITALIA

PVCR - Regione Toscana

PVCP - Provincia LU

PVCC - Comune Lucca

PVL - Altra località Museo Nazionale di Villa Guinigi

PVE - Diocesi LUCCA

LDC - COLLOCAZIONE SPECIFICA

LDCT - Tipologia museo

LDCQ - Qualificazione nazionale

LDCN - Denominazione

attuale	Museo Nazionale di Villa Guinigi
LDCC - Complesso di appartenenza	Musei Nazionali di Lucca
LDCU - Indirizzo	Via della Quarquonia, 55100 Lucca
LDCM - Denominazione raccolta	Museo Nazionale di Villa Guinigi
LDCS - Specifiche	Deposito Archeologico, Saletta Consultazione/ Studio
RE - MODALITA' DI REPERIMENTO	
RES - Specifiche di reperimento	Reperto proveniente dagli scavi condotti negli anni 1990-1991 presso l'ex Ospedale Galli Tassi, centro storico di Lucca. Reca sigla LU GT US 68 (unità stratigrafica di reperimento).
DT - CRONOLOGIA	
DTZ - CRONOLOGIA GENERICA	
DTZG - Secolo	XIV-XV
DTS - CRONOLOGIA SPECIFICA	
DTSI - Da	1350
DTSV - Validità	ca
DTSF - A	1450
DTSL - Validità	ca
DTM - Motivazione cronologia	analisi tipologica
AU - DEFINIZIONE CULTURALE	
ATB - AMBITO CULTURALE	
ATBD - Denominazione	manifattura pisana
ATBR - Riferimento all'intervento	decorazione
ATBM - Motivazione dell'attribuzione	analisi stilistica
MT - DATI TECNICI	
MTC - Materia e tecnica	ceramica/ smaltatura
MIS - MISURE	
MISU - Unità	cm
MISA - Altezza	38
MISL - Larghezza	36
MISP - Profondità	-
MISD - Diametro	-
MISN - Lunghezza	-
MISS - Spessore	-
MISG - Peso	-
MISR - Mancanza	MNR
MIST - Validità	ca
CO - CONSERVAZIONE	
STC - STATO DI CONSERVAZIONE	
STCC - Stato di conservazione	discreto

STCS - Indicazioni specifiche	Oggetto presente nella sua componente originale per meno di metà della forma con integrazioni per completamento.
RS - RESTAURI	
RST - RESTAURI	
RSTD - Data	2012
RSTS - Situazione	Restaurato
RSTE - Ente responsabile	Soprintendenza
RSTN - Nome operatore	Marcheschi, Alessia
DA - DATI ANALITICI	
DES - DESCRIZIONE	
DESO - Indicazioni sull'oggetto	Catino in maiolica arcaica di provenienza pisana.
DESI - Codifica Iconclass	41C342 (23T26) : 48C3533
DESS - Indicazioni sul soggetto	Questo catino tronco conico risulta sicuramente di provenienza pisana, per tipologia morfologica e decorazione, con bordo rettilineo e piede ad anello decorato internamente con motivo radiale dal centro. Il disegno è realizzato con bicromia verde e bruna ma arricchito con tocchi in bruno diluito. E' realizzato con argilla rosso mattone, chiaro indice di provenienza, compatta e ben depurata, rivestita nell'interno con un sottile strato di smalto stannifero che funge da fondo alla caratteristica decorazione mentre, nell'esterno, da una vetrina piombifera incolore
TU - CONDIZIONE GIURIDICA E VINCOLI	
CDG - CONDIZIONE GIURIDICA	
CDGG - Indicazione generica	proprietà Stato
CDGS - Indicazione specifica	Museo Nazionale di Villa Guinigi
CDGI - Indirizzo	Via della Quarquonia, 55100 Lucca
DO - FONTI E DOCUMENTI DI RIFERIMENTO	
FTA - DOCUMENTAZIONE FOTOGRAFICA	
FTAX - Genere	documentazione allegata
FTAP - Tipo	fotografia digitale (file)
FTAN - Codice identificativo	00213825
BIB - BIBLIOGRAFIA	
BIBX - Genere	bibliografia specifica
BIBA - Autore	Abela, Elisabetta
BIBD - Anno di edizione	1997
BIBH - Sigla per citazione	Graffita
BIL - Citazione completa	Abela, E.,1997 " La chiesa rinascimentale di S. Giustina a Lucca. La ricostruzione di un monumento scomparso attraverso il confronto tra i risultati delle indagini archeologiche e le fonti documentarie", in "Momus ", Nuova Rivista, Studi Umanistici, Lucca , VI-VII.
MST - MOSTRE	
MSTT - Titolo	"Gli Stovigli delle monache. Reperti dal monastero di Santa Giustina dal XIV al XVI secolo"
MSTL - Luogo	Museo Nazionale di Villa Guinigi

MSTD - Data	26/10/2012 - 6/01/2013
AD - ACCESSO AI DATI	
ADS - SPECIFICHE DI ACCESSO AI DATI	
ADSP - Profilo di accesso	1
ADSM - Motivazione	scheda contenente dati liberamente accessibili
CM - COMPILAZIONE	
CMP - COMPILAZIONE	
CMPD - Data	2016
CMPN - Nome	Nutini, Silvia
RSR - Referente scientifico	Casini, Claudio
FUR - Funzionario responsabile	Morozzi, Rosanna