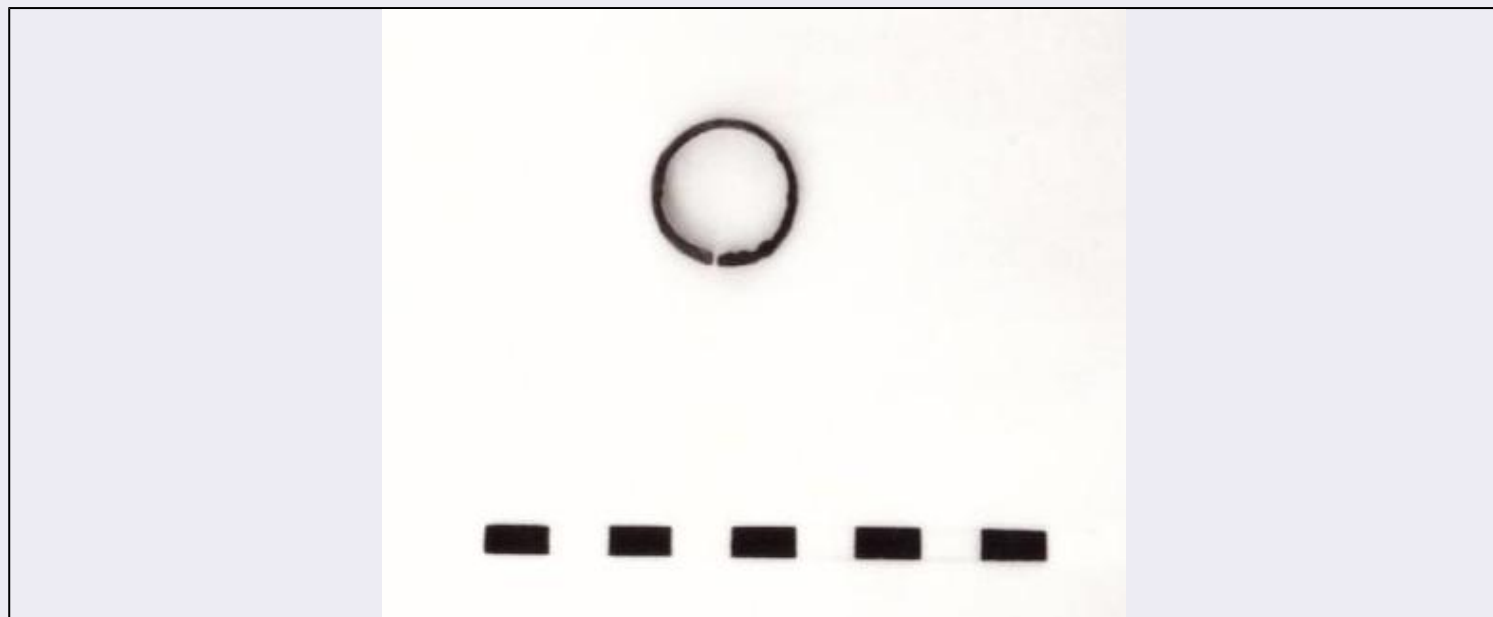


# SCHEDA



## CD - CODICI

TSK - Tipo di scheda RA

LIR - Livello di ricerca C

### NCT - CODICE UNIVOCO

NCTR - Codice regione 11

NCTN - Numero catalogo generale 00012810

ESC - Ente schedatore S02

ECP - Ente competente S02

## LC - LOCALIZZAZIONE

### PVC - LOCALIZZAZIONE GEOGRAFICO-AMMINISTRATIVA

PVCS - Stato ITALIA

PVCP - Provincia AP

PVCC - Comune Ascoli Piceno

### LDC - COLLOCAZIONE SPECIFICA

LDCT - Tipologia palazzo

LDCQ - Qualificazione statale

LDCN - Denominazione attuale Palazzo Panichi

LDCU - Indirizzo Piazza Arringo, 28

LDCM - Denominazione raccolta Museo Archeologico Statale

LDCS - Specifiche piano terra, sala 1, P. I, v. 5. 4 bis

## UB - UBICAZIONE

### INV - INVENTARIO DI MUSEO O SOPRINTENDENZA

INVN - Numero 19272 b

INVD - Data 11/1976

## LA - ALTRE LOCALIZZAZIONI

TCL - Tipo di Localizzazione	reperimento
PRV - LOCALIZZAZIONE GEOGRAFICO-AMMINISTRATIVA	
PRVS - Stato	ITALIA
PRVP - Provincia	FM
PRVC - Comune	Grottazzolina
PRL - Altra località	Piane di Tenna
RP - REPERIMENTO	
LGI - COORDINATE I.G.M. O ALTRO	
LGII - Istituto	I.G.M.
LGIT - Denominazione tavoletta	F. 125 III N E
SPR - Specifiche di reperimento	Necropoli/tomba a fossa n. 5
DSC - DATI DI SCAVO	
DSCF - Ente responsabile	SA AN
DSCA - Autori dello scavo	Gentili G.V.
DSCD - Data di scavo	1948
DSCB - Bibliografia	Gentili G.V., Grottazzolina, NSc, 1949, p. 43, 15.
ROC - RIFERIMENTO OGGETTI STESSO CONTESTO	
ROCC - Classe di appartenenza materiali	fititli, bronzo, ferro, ambra, osso, avorio
ROCI - Inventario	da 19241 a 19343; da 19244 a 19277; da 19278 a 19282; da 19283 a 19286; osso: 19287; avorio: da 19288 a 19289; conchiglia: 19290.
OG - OGGETTO	
OGT - OGGETTO	
OGTD - Definizione	anello
CLS - Classe e produzione	oggetti d'ornamento personale
DT - CRONOLOGIA	
DTZ - CRONOLOGIA GENERICA	
DTZG - Secolo	sec. VI a. C.
DTZS - Frazione di secolo	seconda metà
DTS - CRONOLOGIA SPECIFICA	
DTSI - Da	520 a. C.
DTSV - Validità	post
DTSF - A	470 a. C.
DTSL - Validità	ca.
DTM - Motivazione cronologia	contesto
AU - DEFINIZIONE CULTURALE	
ATB - AMBITO CULTURALE	
ATBD - Denominazione	Piceno IV B
ATBM - Motivazione dell'attribuzione	contesto
MT - DATI TECNICI	
MTC - Materia e tecnica	bronzo

<b>MIS - MISURE</b>	
MISU - Unità	cm
MISD - Diametro	2, 3
<b>CO - CONSERVAZIONE</b>	
<b>STC - STATO DI CONSERVAZIONE</b>	
STCC - Stato di conservazione	Integro
STCS - Indicazioni specifiche	Ossidato con patina verde chiaro. Bagno in soluzione alcalina e in acqua distillata, protezione con Pantarol al 15%.
<b>RS - RESTAURI</b>	
<b>RST - RESTAURI</b>	
RSTD - Data	30/06/1976; 145
RSTE - Ente responsabile	SA AN
RSTN - Nome operatore	Cappelli-Spegne
<b>DA - DATI ANALITICI</b>	
<b>DES - DESCRIZIONE</b>	
DESO - Indicazioni sull'oggetto	Anello a fascetta di bronzo digitale a sezione piano-convessa piuttosto appiattita, a capi accostati (parte di catena).
<b>TU - CONDIZIONE GIURIDICA E VINCOLI</b>	
<b>CDG - CONDIZIONE GIURIDICA</b>	
CDGG - Indicazione generica	proprietà Stato
CDGS - Indicazione specifica	Ministero dei beni e delle attività culturali e del turismo
<b>DO - FONTI E DOCUMENTI DI RIFERIMENTO</b>	
<b>FTA - FOTOGRAFIE</b>	
FTAX - Genere	fotografie allegate
FTAP - Tipo	positivo b/n
FTAN - Codice identificativo	SA AN 44159.jpg.26, t. 5
<b>BIB - BIBLIOGRAFIA</b>	
BIBX - Genere	bibliografia specifica
BIBA - Autore	Landolfi M.
BIBD - Anno di edizione	1988
BIBN - V., pp., nn.	368
BIBI - V., tavv., figg.	VI
BIBH - Sigla per citazione	00000245
<b>CM - COMPILAZIONE</b>	
<b>CMP - COMPILAZIONE</b>	
CMPD - Data	1976
CMPN - Nome compilatore	Mancini M.
FUR - Funzionario responsabile	Percossi Serenelli E.
<b>RVM - TRASCRIZIONE PER MEMORIZZAZIONE</b>	
RVMD - Data registrazione	2016

<b>RVMN - Nome revisore</b>	Mocerino C.
<b>AGG - AGGIORNAMENTO</b>	
<b>AGGD - Data</b>	2016
<b>AGGN - Nome revisore</b>	Mocerino C.