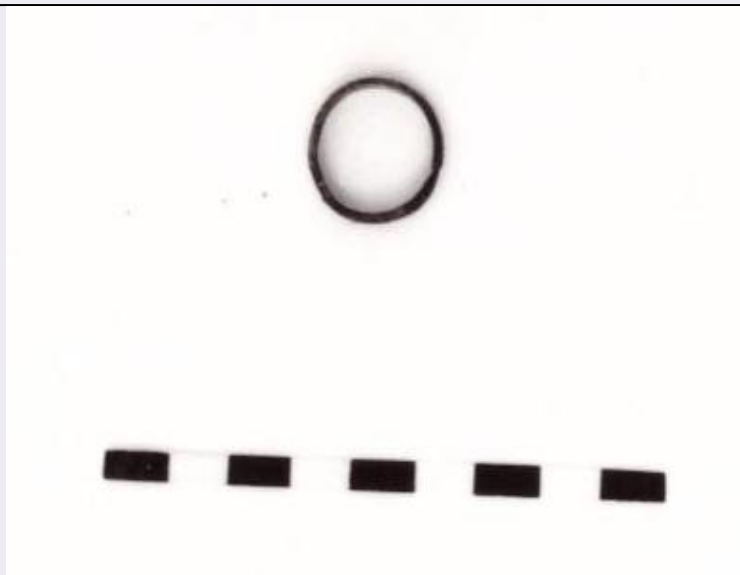


SCHEDA



CD - CODICI

TSK - Tipo di scheda RA

LIR - Livello di ricerca C

NCT - CODICE UNIVOCO

NCTR - Codice regione 11

NCTN - Numero catalogo generale 00012812

ESC - Ente schedatore S02

ECP - Ente competente S02

LC - LOCALIZZAZIONE

PVC - LOCALIZZAZIONE GEOGRAFICO-AMMINISTRATIVA

PVCS - Stato ITALIA

PVCP - Provincia AP

PVCC - Comune Ascoli Piceno

LDC - COLLOCAZIONE SPECIFICA

LDCT - Tipologia palazzo

LDCQ - Qualificazione statale

LDCN - Denominazione attuale Palazzo Panichi

LDCU - Indirizzo Piazza Arringo, 28

LDCM - Denominazione raccolta Museo Archeologico Statale

LDCS - Specifiche piano terra, sala 1, P. I, v. 5. 4 bis

UB - UBICAZIONE

INV - INVENTARIO DI MUSEO O SOPRINTENDENZA

INVN - Numero 19272 c

INVD - Data 11/1976

LA - ALTRE LOCALIZZAZIONI

TCL - Tipo di Localizzazione reperimento

PRV - LOCALIZZAZIONE GEOGRAFICO-AMMINISTRATIVA

PRVS - Stato	ITALIA
PRVP - Provincia	FM
PRVC - Comune	Grottazzolina
PRL - Altra località	Piane di Tenna

RP - REPERIMENTO**LGI - COORDINATE I.G.M. O ALTRO**

LGII - Istituto	I.G.M.
LGIT - Denominazione tavoletta	F. 125 III N E
SPR - Specifiche di reperimento	Necropoli/tomba a fossa n. 5.

DSC - DATI DI SCAVO

DSCF - Ente responsabile	SA AN
DSCA - Autori dello scavo	Gentili G.V.
DSCD - Data di scavo	1948
DSCB - Bibliografia	Gentili G.V., Grottazzolina, NSc, 1949, p. 43, 15.

ROC - RIFERIMENTO OGGETTI STESSO CONTESTO

ROCC - Classe di appartenenza materiali	fittili, bronzo, ferro, ambra, osso, avorio
ROCI - Inventario	da 19241 a 19243; da 19244 a 19277; da 19278 a 19282; da 19283 a 19286; osso: 19287; avorio: da 19288 a 19289; osso: 19287; avorio: da 19288 a 19289; conchiglia: 19290.

OG - OGGETTO**OGT - OGGETTO**

OGTD - Definizione	anello
CLS - Classe e produzione	oggetti d'ornamento personale

DT - CRONOLOGIA**DTZ - CRONOLOGIA GENERICA**

DTZG - Secolo	sec. VI a. C.
DTZS - Frazione di secolo	seconda metà

DTS - CRONOLOGIA SPECIFICA

DTSI - Da	520 a. C.
DTSV - Validità	post
DTSF - A	470 a. C.
DTSL - Validità	ca.
DTM - Motivazione cronologia	contesto

AU - DEFINIZIONE CULTURALE**ATB - AMBITO CULTURALE**

ATBD - Denominazione	Piceno IV B
ATBM - Motivazione dell'attribuzione	contesto

MT - DATI TECNICI

MTC - Materia e tecnica	bronzo
--------------------------------	--------

MIS - MISURE

MISU - Unità	cm
MISD - Diametro	2, 2

CO - CONSERVAZIONE**STC - STATO DI CONSERVAZIONE**

STCC - Stato di conservazione	Integro
STCS - Indicazioni specifiche	Anello integro con tracce di ossidatura verde chiaro. Bagno in soluzione alcalina e in acqua distillata, protezione con Pantarol al 15%.

RS - RESTAURI**RST - RESTAURI**

RSTD - Data	30/06/1976
RSTE - Ente responsabile	SA AN
RSTN - Nome operatore	Cappelli/Galeazzi

DA - DATI ANALITICI**DES - DESCRIZIONE**

DESO - Indicazioni sull'oggetto	Anello a fascetta di bronzo, digitale, a sezione piano-convessa, a capi accostati (parte di catena).
---------------------------------	--

TU - CONDIZIONE GIURIDICA E VINCOLI**CDG - CONDIZIONE GIURIDICA**

CDGG - Indicazione generica	proprietà Stato
CDGS - Indicazione specifica	Ministero dei beni e delle attività culturali e del turismo

DO - FONTI E DOCUMENTI DI RIFERIMENTO**FTA - FOTOGRAFIE**

FTAX - Genere	fotografie allegate
FTAP - Tipo	positivo b/n
FTAN - Codice identificativo	SA AN 44161.jpg.28. t. 5.

BIB - BIBLIOGRAFIA

BIBX - Genere	bibliografia specifica
BIBA - Autore	Landolfi M.
BIBD - Anno di edizione	1988
BIBN - V., pp., nn.	368
BIBI - V., tavv., figg.	VI
BIBH - Sigla per citazione	00000245

CM - COMPILAZIONE**CMP - COMPILAZIONE**

CMPD - Data	1976
CM PN - Nome compilatore	Mancini M.
FUR - Funzionario responsabile	Percossi Serenelli E.

AGG - AGGIORNAMENTO

AGGD - Data	2016
-------------	------

AGGN - Nome revisore	Mocerino C.
ISP - ISPEZIONI	
ISPD - Data	2016
ISPN - Funzionario responsabile	Mocerino C.