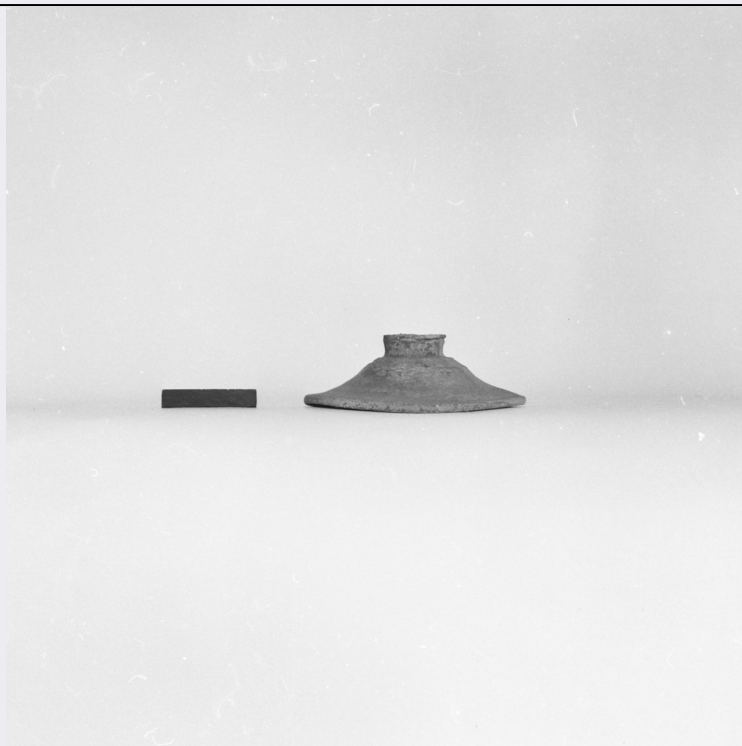


SCHEDA



CD - CODICI

TSK - Tipo Scheda RA

LIR - Livello ricerca C

NCT - CODICE UNIVOCO

NCTR - Codice regione 05

NCTN - Numero catalogo generale 00185287

ESC - Ente schedatore S32

ECP - Ente competente S32

OG - OGGETTO

OGT - OGGETTO

OGTD - Definizione coperchio

OGTT - Tipologia Vegas tipo 17

CLS - Categoria - classe e produzione STRUMENTI, UTENSILI E OGGETTI D'USO/ CONTENITORI E RECIPIENTI/ CERAMICA/ Ceramica depurata

LC - LOCALIZZAZIONE GEOGRAFICO-AMMINISTRATIVA

PVC - LOCALIZZAZIONE GEOGRAFICO-AMMINISTRATIVA ATTUALE

PVCS - Stato ITALIA

PVCR - Regione Veneto

PVCP - Provincia PD

PVCC - Comune Este

LDC - COLLOCAZIONE SPECIFICA

LDCT - Tipologia palazzo

LDCQ - Qualificazione statale

LDCN - Denominazione

attuale	Palazzo Moncenigo
LDCC - Complesso di appartenenza	Castello Comunale
LDCU - Indirizzo	via G. Negri, 9
LDCM - Denominazione raccolta	Museo Nazionale Atestino
LDCS - Specifiche	I magazzino

LA - ALTRE LOCALIZZAZIONI GEOGRAFICO-AMMINISTRATIVE

TCL - Tipo di localizzazione	luogo di reperimento
PRV - LOCALIZZAZIONE GEOGRAFICO-AMMINISTRATIVA	
PRVS - Stato	ITALIA
PRVR - Regione	Veneto
PRVP - Provincia	PD
PRVC - Comune	Este
PRVE	via Caldevigo, fondo Rebato

UB - DATI PATRIMONIALI

INV - INVENTARIO DI MUSEO O SOPRINTENDENZA	
INVN - Numero	MNA 14013 / 677
INVD - Data	1950
STI - STIMA	

RE - MODALITA' DI REPERIMENTO

DSC - DATI DI SCAVO	
SCAN - Denominazione dello scavo	Necropoli Rebato
DSCA - Responsabile scientifico	Alfonsi, Alfonso
DSCT - Motivo	scavo di emergenza
DSCD - Data	1908/01/13
DSCS - Numero tomba	40
DSCZ - Bibliografia specifica	Alfonsi, Alfonso, Este. Scoperte archeologiche nella necropoli atestina del nord, riconosciuto nel fondo Rebato, in Notizie degli scavi , 1922, fasc. 1, pp. 3-54.

DT - CRONOLOGIA

DTZ - CRONOLOGIA GENERICA	
DTZG - Fascia cronologica di riferimento	Eta' romana imperiale
DTS - CRONOLOGIA SPECIFICA	
DTSI - Da	1
DTSF - A	50
DTM - Motivazione cronologia	contesto

AU - DEFINIZIONE CULTURALE

ATB - AMBITO CULTURALE	
ATBD - Denominazione	produzione locale
ATBM - Motivazione	

dell'attribuzione	analisi tipologica
MT - DATI TECNICI	
MTC - Materia e tecnica	argilla/ a tornio
MIS - MISURE	
MISU - Unità	cm
MISA - Altezza	4,5
MISD - Diametro	12,3
DA - DATI ANALITICI	
DES - DESCRIZIONE	
DESO - Indicazioni sull'oggetto	coperchio troncoconico con breve presa cilindrica e orlo indistinto
CO - CONSERVAZIONE	
STC - STATO DI CONSERVAZIONE	
STCC - Stato di conservazione	intero
TU - CONDIZIONE GIURIDICA E VINCOLI	
CDG - CONDIZIONE GIURIDICA	
CDGG - Indicazione generica	proprietà Stato
CDGS - Indicazione specifica	Ministero dei beni e delle attività culturali e del turismo
DO - FONTI E DOCUMENTI DI RIFERIMENTO	
FTA - DOCUMENTAZIONE FOTOGRAFICA	
FTAX - Genere	documentazione allegata
FTAP - Tipo	positivo b/n
FTAC - Collocazione	Museo Nazionale Atestino di Este
FTAN - Codice identificativo	F_MNA4971
BIB - BIBLIOGRAFIA	
BIBX - Genere	bibliografia di confronto
BIBA - Autore	Vegas M.
BIBD - Anno di edizione	1973
BIBH - Sigla per citazione	00001463
BIBN - V., pp., nn.	p. 53
BIBI - V., tavv., figg.	fig. 18
AD - ACCESSO AI DATI	
ADS - SPECIFICHE DI ACCESSO AI DATI	
ADSP - Profilo di accesso	1
ADSM - Motivazione	scheda contenente dati liberamente accessibili
CM - COMPILAZIONE	
CMP - COMPILAZIONE	
CMPD - Data	1994
CMPN - Nome	Tagliaferro, Cinzia
FUR - Funzionario responsabile	Ruta, Angela

RVM - TRASCRIZIONE PER INFORMATIZZAZIONE**RVMD - Data**

2016

RVMN - Nome

Cipriano, Silvia

AN - ANNOTAZIONI**OSS - Osservazioni**

copriva il cinerario IG 14012