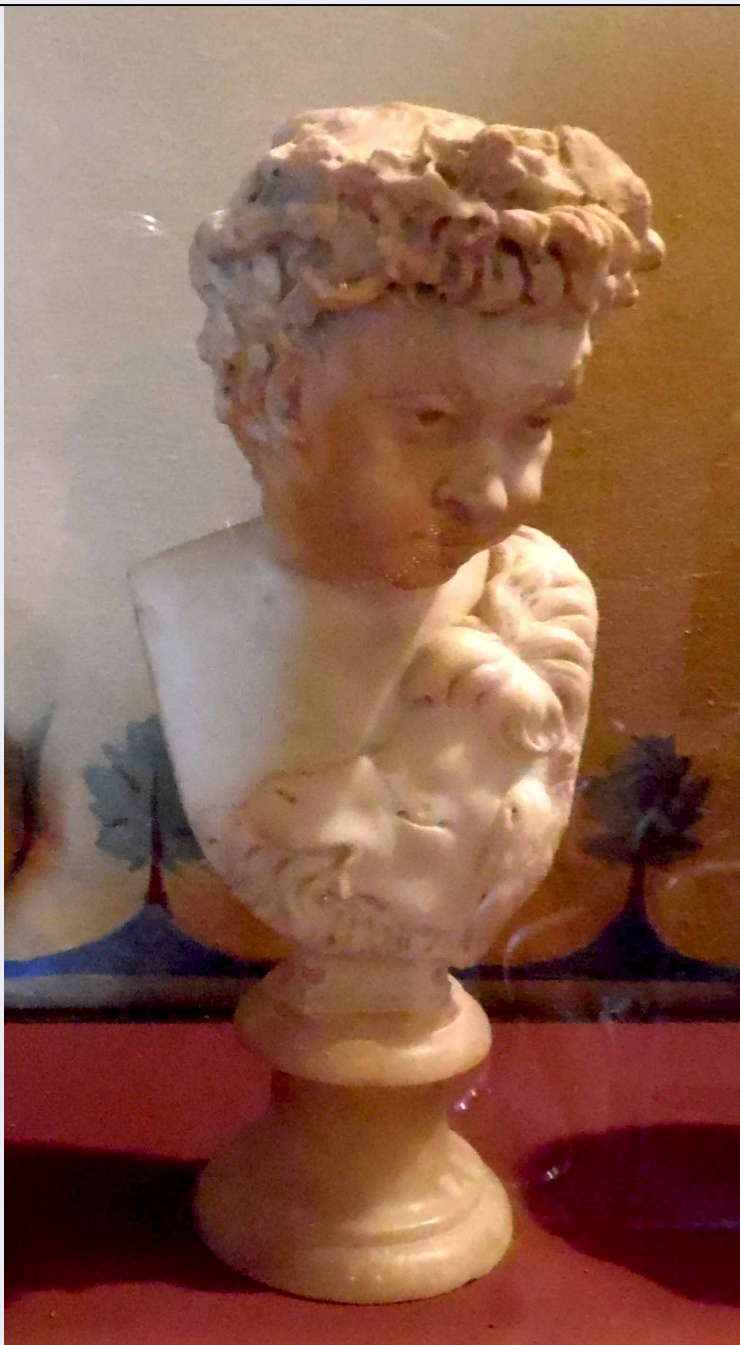


## SCHEDA



### CD - CODICI

TSK - Tipo Scheda RA

LIR - Livello ricerca I

#### NCT - CODICE UNIVOCO

NCTR - Codice regione 09

NCTN - Numero catalogo generale 00652183

ESC - Ente schedatore S156

ECP - Ente competente S156

### OG - OGGETTO

#### OGT - OGGETTO

OGTD - Definizione statuetta

#### SGT - SOGGETTO

<b>SGTI - Identificazione</b>	Piccola statua ritraente figura maschile
<b>SGTT - Titolo</b>	Giovane Satiro
<b>LC - LOCALIZZAZIONE GEOGRAFICO-AMMINISTRATIVA</b>	
<b>PVC - LOCALIZZAZIONE GEOGRAFICO-AMMINISTRATIVA ATTUALE</b>	
<b>PVCS - Stato</b>	ITALIA
<b>PVCR - Regione</b>	Toscana
<b>PVCP - Provincia</b>	FI
<b>PVCC - Comune</b>	Firenze
<b>PVCL - Località</b>	FIRENZE
<b>PVE - Diocesi</b>	FIRENZE
<b>LDC - COLLOCAZIONE SPECIFICA</b>	
<b>LDCT - Tipologia</b>	museo
<b>LDCQ - Qualificazione</b>	nazionale
<b>LDCN - Denominazione attuale</b>	Villa Corsini a Castello
<b>LDCU - Indirizzo</b>	Via della Petraia 38, 50141 Firenze
<b>LDCM - Denominazione raccolta</b>	Villa Corsini a Castello
<b>LDCS - Specifiche</b>	Reperto ubicato nella sezione "Sala piccoli marmi della Tribuna"
<b>RE - MODALITA' DI REPERIMENTO</b>	
<b>RES - Specifiche di reperimento</b>	La statuetta proviene dalla collezione di pregio che era contenuta nella Tribuna degli Uffizi. La selezione è stata limitata ai soli marmi, perché molti dei bronzi antichi e rinascimentali che affiancavano queste sculture nell'arredo originario, sono oggi esposti nel Museo Archeologico di Firenze e nel Museo Nazionale del Bargello. Nonostante queste limitazioni, il nucleo di sculture visibili a Villa Corsini offre comunque un importante contributo per poter ricostruire il fasto della Tribuna così come appariva alla metà del XVIII secolo.
<b>DT - CRONOLOGIA</b>	
<b>DTZ - CRONOLOGIA GENERICA</b>	
<b>DTZG - Fascia cronologica di riferimento</b>	II
<b>DTZS - Frazione cronologica</b>	seconda metà
<b>DTM - Motivazione cronologia</b>	analisi tipologica
<b>AU - DEFINIZIONE CULTURALE</b>	
<b>ATB - AMBITO CULTURALE</b>	
<b>ATBD - Denominazione</b>	ambito romano
<b>ATBM - Motivazione dell'attribuzione</b>	analisi tipologica
<b>MT - DATI TECNICI</b>	
<b>MTC - Materia e tecnica</b>	marmo italico
<b>MTC - Materia e tecnica</b>	alabastro
<b>MIS - MISURE</b>	
<b>MISU - Unità</b>	cm
<b>MISA - Altezza</b>	35,7

MISL - Larghezza	-
MISP - Profondità	-
MISD - Diametro	-
MISN - Lunghezza	-
MISS - Spessore	-
MISG - Peso	-
MISR - Mancanza	MNR
MIST - Validità	ca

## DA - DATI ANALITICI

### DES - DESCRIZIONE

DESO - Indicazioni sull'oggetto	Statuetta in marmo greco ritraente busto di figura maschile in età giovanile.
DESS - Indicazioni sul soggetto	Ad essere raffigurato è un fanciullo con la testa rivolta a sinistra. Il lavoro a trapano riconoscibile nei capelli contribuisce a creare un marcato contrasto chiaroscurale e suggerisce una datazione dell'opera all'avanzato II secolo d.C. La testa, unica parte antica, è cinta da una corona di pampini, mentre, tra le ciocche, sono riconoscibili due fori destinati, con ogni probabilità, ad accogliere delle piccole corna. La figura è vestita da una pelle di pecora, come suggerisce la testa dell'animale visibile sul petto.
NSC - Notizie storico-critiche	I Satiri, soggetto riprodotto assai di frequente nell'arte classica, erano divinità agresti con la parte superiore del corpo umana e il volto caratterizzato da tratti ferini, come le corna e le orecchie aguzze, riconoscibili anche nell'esemplare in esame.

## CO - CONSERVAZIONE

### STC - STATO DI CONSERVAZIONE

STCC - Stato di conservazione	intero
STCS - Indicazioni specifiche	L'oggetto, al momento della schedatura, si presenta intero per quanto riguarda la forma.

## TU - CONDIZIONE GIURIDICA E VINCOLI

### CDG - CONDIZIONE GIURIDICA

CDGG - Indicazione generica	proprietà Stato
CDGS - Indicazione specifica	Villa Corsini a Castello
CDGI - Indirizzo	Via della Petraia 38, 50141 Firenze

## DO - FONTI E DOCUMENTI DI RIFERIMENTO

### FTA - DOCUMENTAZIONE FOTOGRAFICA

FTAX - Genere	documentazione allegata
FTAP - Tipo	fotografia digitale (file)
FTAN - Codice identificativo	00652183

### BIB - BIBLIOGRAFIA

BIBX - Genere	bibliografia specifica
BIBA - Autore	Paolucci, F., Romualdi A.
BIBD - Anno di edizione	2010

<b>BIBH - Sigla per citazione</b>	00017221
<b>BIL - Citazione completa</b>	"Guida alla collezione dell'Antiquarium di Villa Corsini" - Guida alla visita del museo e alla scoperta del territorio, Edizioni Polistampa
<b>AD - ACCESSO AI DATI</b>	
<b>ADS - SPECIFICHE DI ACCESSO AI DATI</b>	
<b>ADSP - Profilo di accesso</b>	1
<b>ADSM - Motivazione</b>	scheda contenente dati liberamente accessibili
<b>CM - COMPILAZIONE</b>	
<b>CMP - COMPILAZIONE</b>	
<b>CMPD - Data</b>	2016
<b>CMPN - Nome</b>	Nutini, Silvia
<b>RSR - Referente scientifico</b>	Iozzo, Mario
<b>FUR - Funzionario responsabile</b>	Mozzo, Marco