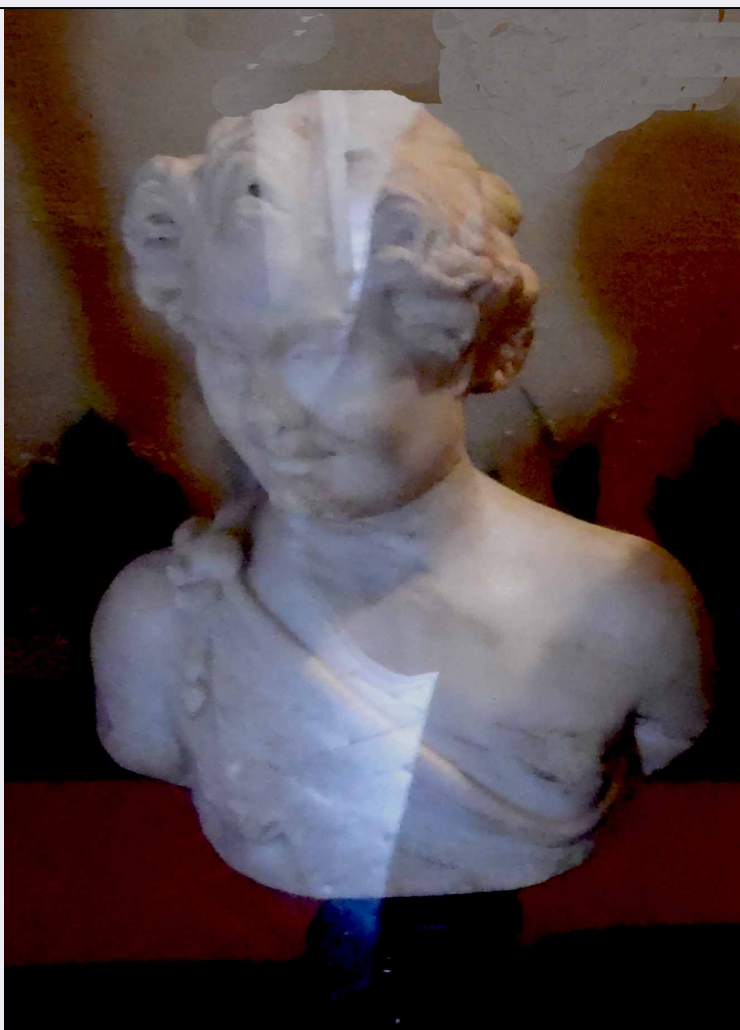


SCHEDA



CD - CODICI

TSK - Tipo Scheda	RA
LIR - Livello ricerca	I
NCT - CODICE UNIVOCO	
NCTR - Codice regione	09
NCTN - Numero catalogo generale	00652184
ESC - Ente schedatore	S156
ECP - Ente competente	S156

OG - OGGETTO

OGT - OGGETTO

OGTD - Definizione statuetta

SGT - SOGGETTO

SGTI - Identificazione Piccola statua ritraente figura maschile
SGTT - Titolo Satiro

LC - LOCALIZZAZIONE GEOGRAFICO-AMMINISTRATIVA

PVC - LOCALIZZAZIONE GEOGRAFICO-AMMINISTRATIVA ATTUALE

PVCS - Stato ITALIA
PVCRCR - Regione Toscana

PVCP - Provincia	FI
PVCC - Comune	Firenze
PVCL - Località	FIRENZE
PVE - Diocesi	FIRENZE
LDC - COLLOCAZIONE SPECIFICA	
LDCT - Tipologia	museo
LDCQ - Qualificazione	nazionale
LDCN - Denominazione attuale	Villa Corsini a Castello
LDCU - Indirizzo	Via della Petraia 38, 50141 Firenze
LDCM - Denominazione raccolta	Villa Corsini a Castello
LDCS - Specifiche	Reperto ubicato nella sezione "Sala piccoli marmi della Tribuna"
RE - MODALITA' DI REPERIMENTO	
RES - Specifiche di reperimento	La statuetta proviene dalla collezione di pregio che era contenuta nella Tribuna degli Uffizi. La selezione è stata limitata ai soli marmi, perché molti dei bronzi antichi e rinascimentali che affiancavano queste sculture nell'arredo originario, sono oggi esposti nel Museo Archeologico di Firenze e nel Museo Nazionale del Bargello. Nonostante queste limitazioni, il nucleo di sculture visibili a Villa Corsini offre comunque un importante contributo per poter ricostruire il fasto della Tribuna così come appariva alla metà del XVIII secolo.
DT - CRONOLOGIA	
DTZ - CRONOLOGIA GENERICA	
DTZG - Fascia cronologica di riferimento	II
DTZS - Frazione cronologica	seconda metà
DTM - Motivazione cronologia	analisi tipologica
AU - DEFINIZIONE CULTURALE	
ATB - AMBITO CULTURALE	
ATBD - Denominazione	ambito romano
ATBM - Motivazione dell'attribuzione	analisi tipologica
MT - DATI TECNICI	
MTC - Materia e tecnica	marmo bianco
MTC - Materia e tecnica	marmo serpentina moschinata
MIS - MISURE	
MISU - Unità	cm
MISA - Altezza	25,5
MISL - Larghezza	-
MISP - Profondità	-
MISD - Diametro	-
MISN - Lunghezza	-
MISS - Spessore	-
MISG - Peso	-

MISR - Mancanza	MNR
MIST - Validità	ca
DA - DATI ANALITICI	
DES - DESCRIZIONE	
DESO - Indicazioni sull'oggetto	Statuetta in marmo bianco ritraente busto di figura maschile in età giovanile.
DESS - Indicazioni sul soggetto	Ad essere raffigurato è un giovane uomo con la testa, unica parte antica, rivolta a destra. Si nota un uso esteso del trapano per la resa dei capelli fluenti. Il personaggio presenta le orecchie appuntite e gli occhi incisi rivolti verso il basso. Il volto, caratterizzato da un'espressione maliziosa, presenta lunghi baffi che coprono il labbro superiore. L'uomo veste una pelle di animale annodata sulla spalla destra. La punta del naso e la parte destra della barba sono integrazioni moderne.
NSC - Notizie storico-critiche	Dal suo vestito, una pelle di capra, e dalla forma delle orecchie è possibile riconoscere nel personaggio un satiro. Per le sue caratteristiche stilistiche e formali, la testa fiorentina sembra databile all'avanzato II secolo d.C.
CO - CONSERVAZIONE	
STC - STATO DI CONSERVAZIONE	
STCC - Stato di conservazione	reintegrato
STCS - Indicazioni specifiche	La parte antica è la testa, il resto dell'oggetto è di epoca moderna.
TU - CONDIZIONE GIURIDICA E VINCOLI	
CDG - CONDIZIONE GIURIDICA	
CDGG - Indicazione generica	proprietà Stato
CDGS - Indicazione specifica	Villa Corsini a Castello
CDGI - Indirizzo	Via della Petraia 38, 50141 Firenze
DO - FONTI E DOCUMENTI DI RIFERIMENTO	
FTA - DOCUMENTAZIONE FOTOGRAFICA	
FTAX - Genere	documentazione allegata
FTAP - Tipo	fotografia digitale (file)
FTAN - Codice identificativo	00652184
BIB - BIBLIOGRAFIA	
BIBX - Genere	bibliografia specifica
BIBA - Autore	Paolucci, F., Romualdi A.
BIBD - Anno di edizione	2010
BIBH - Sigla per citazione	00017221
BIL - Citazione completa	"Guida alla collezione dell'Antiquarium di Villa Corsini" - Guida alla visita del museo e alla scoperta del territorio, Edizioni Polistampa
AD - ACCESSO AI DATI	
ADS - SPECIFICHE DI ACCESSO AI DATI	
ADSP - Profilo di accesso	1
ADSM - Motivazione	scheda contenente dati liberamente accessibili

CM - COMPILAZIONE**CMP - COMPILAZIONE**

CMPD - Data	2016
CMPN - Nome	Nutini, Silvia
RSR - Referente scientifico	Iozzo, Mario
FUR - Funzionario responsabile	Mozzo, Marco