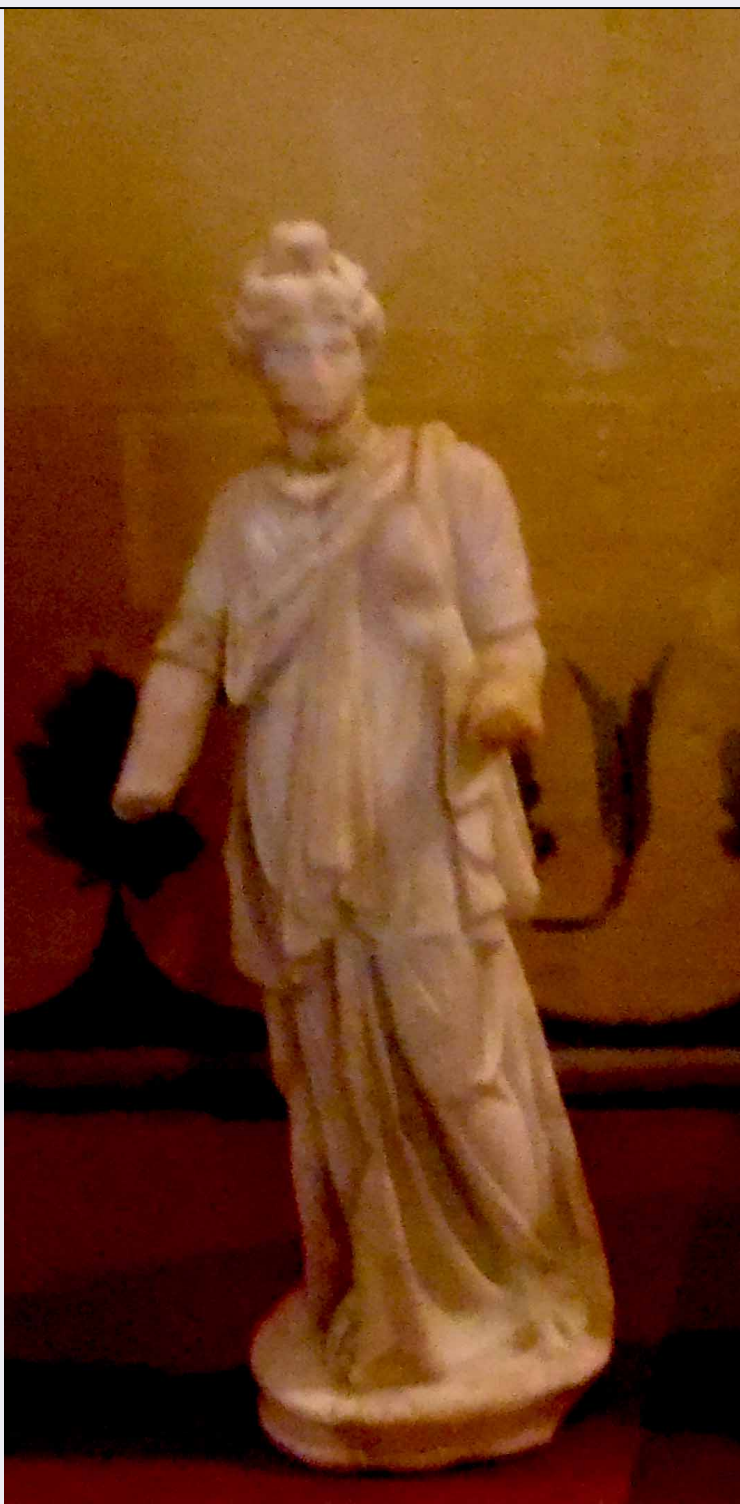


SCHEDA



CD - CODICI

TSK - Tipo Scheda RA

LIR - Livello ricerca I

NCT - CODICE UNIVOCO

NCTR - Codice regione 09

NCTN - Numero catalogo generale 00652190

ESC - Ente schedatore S156

ECP - Ente competente S156

OG - OGGETTO

OGT - OGGETTO	
OGTD - Definizione	statuetta
SGT - SOGGETTO	
SGTI - Identificazione	Statuetta ritraente figura femminile
SGTT - Titolo	Figura femminile (Musa?)
LC - LOCALIZZAZIONE GEOGRAFICO-AMMINISTRATIVA	
PVC - LOCALIZZAZIONE GEOGRAFICO-AMMINISTRATIVA ATTUALE	
PVCS - Stato	ITALIA
PVCR - Regione	Toscana
PVCP - Provincia	FI
PVCC - Comune	Firenze
PVCL - Località	FIRENZE
PVE - Diocesi	FIRENZE
LDC - COLLOCAZIONE SPECIFICA	
LDCT - Tipologia	museo
LDCQ - Qualificazione	nazionale
LDCN - Denominazione attuale	Villa Corsini a Castello
LDCU - Indirizzo	Via della Petraia 38, 50141 Firenze
LDCM - Denominazione raccolta	Villa Corsini a Castello
LDCS - Specifiche	Reperto ubicato nella sezione "Sala piccoli marmi della Tribuna"
RE - MODALITA' DI REPERIMENTO	
RES - Specifiche di reperimento	La statuetta proviene dalla collezione di pregio che era contenuta nella Tribuna degli Uffizi. La selezione è stata limitata ai soli marmi, perché molti dei bronzi antichi e rinascimentali che affiancavano queste sculture nell'arredo originario, sono oggi esposti nel Museo Archeologico di Firenze e nel Museo Nazionale del Bargello. Nonostante queste limitazioni, il nucleo di sculture visibili a Villa Corsini offre comunque un importante contributo per poter ricostruire il fasto della Tribuna così come appariva alla metà del XVIII secolo.
DT - CRONOLOGIA	
DTZ - CRONOLOGIA GENERICA	
DTZG - Fascia cronologica di riferimento	II
DTZS - Frazione cronologica	primo quarto
DTM - Motivazione cronologia	analisi tipologica
AU - DEFINIZIONE CULTURALE	
ATB - AMBITO CULTURALE	
ATBD - Denominazione	ambito romano
ATBM - Motivazione dell'attribuzione	analisi tipologica
MT - DATI TECNICI	
MTC - Materia e tecnica	marmo bianco

MIS - MISURE

MISU - Unità	cm
MISA - Altezza	39
MISL - Larghezza	-
MISP - Profondità	-
MISD - Diametro	-
MISN - Lunghezza	-
MISS - Spessore	-
MISG - Peso	-
MISR - Mancanza	MNR
MIST - Validità	ca

DA - DATI ANALITICI**DES - DESCRIZIONE**

DESO - Indicazioni sull'oggetto	Statuetta in marmo italico ritraente figura femminile per intero.
DESS - Indicazioni sul soggetto	Ad essere rappresentata è una giovane figura femminile stante, che insiste sulla gamba destra. La testa è girata verso sinistra; i capelli, spartiti sulla fronte in due bande rigonfie e ondulate, sono legati da una breve fascia e avviluppati in duplice crocchia (sopra il capo e sotto l'occipite) con due trecce che ricadono sul dorso. La figura indossa un mantello e un lungo chitone, che scende fino ai piedi lasciandone scoperta l'estremità. Il braccio sinistro, parzialmente di restauro, è piegato in avanti e regge un globo; quello destro, restaurato nell'avambraccio, è disteso lungo il fianco ma scostato da esso.
NSC - Notizie storico-critiche	Attualmente la statuetta è priva della mano, la quale, stando alla descrizione presente sull'inventario degli Uffizi del 1825, stringeva il doppio flauto. Si può pertanto ipotizzare che la scultura raffigurasse una Musa, Euterpe, musa della poesia lirica, sempre ritratta col flauto, oppure Urania, musa dell'astrologia, i cui attributi erano il globo e il bastone. In ogni caso, l'abbigliamento della figurina è caratteristico di un tipo di sculture dai tratti arcaicizzanti che ritraggono non solo le dee delle arti, ma anche Tyche (Fortuna) e Nemese, oltre a Cariatidi e semplici fanciulle (korai). La statuetta in esame denuncia la fortuna di questo tipo iconografico nella prima età imperiale.

CO - CONSERVAZIONE**STC - STATO DI CONSERVAZIONE**

STCC - Stato di conservazione	mutilo
STCS - Indicazioni specifiche	La statuetta risulta priva della mano e con integrazioni successive.

TU - CONDIZIONE GIURIDICA E VINCOLI**CDG - CONDIZIONE GIURIDICA**

CDGG - Indicazione generica	proprietà Stato
CDGS - Indicazione specifica	Villa Corsini a Castello
CDGI - Indirizzo	Via della Petraia 38, 50141 Firenze

DO - FONTI E DOCUMENTI DI RIFERIMENTO

FTA - DOCUMENTAZIONE FOTOGRAFICA**FTAX - Genere** documentazione allegata**FTAP - Tipo** fotografia digitale (file)**FTAN - Codice identificativo** 00652190**BIB - BIBLIOGRAFIA****BIBX - Genere** bibliografia specifica**BIBA - Autore** Paolucci, F., Romualdi A.**BIBD - Anno di edizione** 2010**BIBH - Sigla per citazione** 00017221**BIL - Citazione completa** "Guida alla collezione dell'Antiquarium di Villa Corsini" - Guida alla visita del museo e alla scoperta del territorio, Edizioni Polistampa**AD - ACCESSO AI DATI****ADS - SPECIFICHE DI ACCESSO AI DATI****ADSP - Profilo di accesso** 1**ADSM - Motivazione** scheda contenente dati liberamente accessibili**CM - COMPILAZIONE****CMP - COMPILAZIONE****CMPD - Data** 2016**CMPN - Nome** Nutini, Silvia**RSR - Referente scientifico** Iozzo, Mario**FUR - Funzionario responsabile** Mozzo, Marco