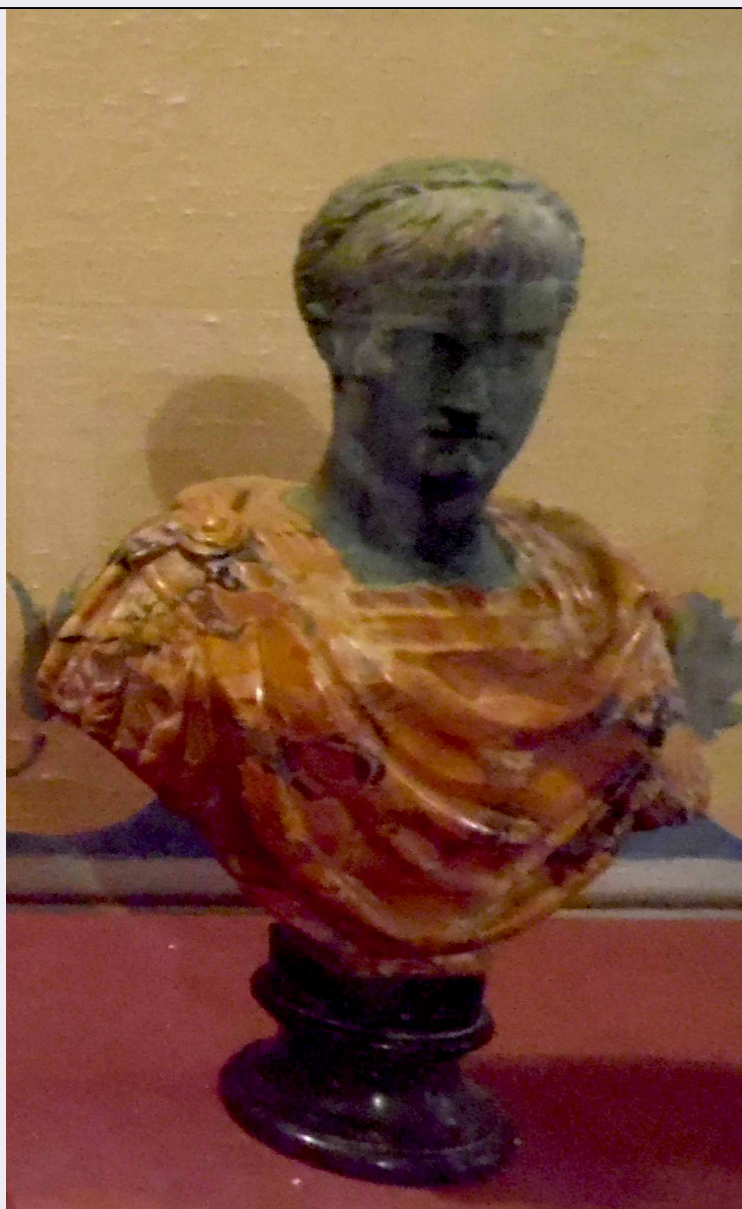


## SCHEDA



### CD - CODICI

TSK - Tipo Scheda	RA
LIR - Livello ricerca	I
NCT - CODICE UNIVOCO	
NCTR - Codice regione	09
NCTN - Numero catalogo generale	00652196
ESC - Ente schedatore	S156
ECP - Ente competente	S156

### OG - OGGETTO

#### OGT - OGGETTO

OGTD - Definizione      statuetta

#### SGT - SOGGETTO

SGTI - Identificazione      Piccola statua ritraente figura maschile  
SGTT - Titolo      ritratto di principe giullio-claudio

### LC - LOCALIZZAZIONE GEOGRAFICO-AMMINISTRATIVA

**PVC - LOCALIZZAZIONE GEOGRAFICO-AMMINISTRATIVA ATTUALE**

<b>PVCS - Stato</b>	ITALIA
<b>PVCR - Regione</b>	Toscana
<b>PVCP - Provincia</b>	FI
<b>PVCC - Comune</b>	Firenze
<b>PVCL - Località</b>	FIRENZE
<b>PVE - Diocesi</b>	FIRENZE

**LDC - COLLOCAZIONE SPECIFICA**

<b>LDCT - Tipologia</b>	museo
<b>LDCQ - Qualificazione</b>	nazionale
<b>LDCN - Denominazione attuale</b>	Villa Corsini a Castello
<b>LDCU - Indirizzo</b>	Via della Petraia 38, 50141 Firenze
<b>LDCM - Denominazione raccolta</b>	Villa Corsini a Castello
<b>LDCS - Specifiche</b>	Reperto ubicato nella sezione "Sala piccoli marmi della Tribuna"

**RE - MODALITA' DI REPERIMENTO****RES - Specifiche di reperimento**

La statuetta proviene dalla collezione di pregio che era contenuta nella Tribuna degli Uffizi. La selezione è stata limitata ai soli marmi, perché molti dei bronzi antichi e rinascimentali che affiancavano queste sculture nell'arredo originario, sono oggi esposti nel Museo Archeologico di Firenze e nel Museo Nazionale del Bargello. Nonostante queste limitazioni, il nucleo di sculture visibili a Villa Corsini offre comunque un importante contributo per poter ricostruire il fasto della Tribuna così come appariva alla metà del XVIII secolo.

**DT - CRONOLOGIA****DTZ - CRONOLOGIA GENERICA**

<b>DTZG - Fascia cronologica di riferimento</b>	XVI
<b>DTZS - Frazione cronologica</b>	seconda metà
<b>DTM - Motivazione cronologia</b>	analisi tipologica

**AU - DEFINIZIONE CULTURALE****ATB - AMBITO CULTURALE**

<b>ATBD - Denominazione</b>	ambito italiano
<b>ATBM - Motivazione dell'attribuzione</b>	analisi tipologica

**MT - DATI TECNICI**

<b>MTC - Materia e tecnica</b>	vetro
<b>MTC - Materia e tecnica</b>	marmo serpentina moschinata

**MIS - MISURE**

<b>MISU - Unità</b>	cm
<b>MISA - Altezza</b>	29,3
<b>MISL - Larghezza</b>	-
<b>MISP - Profondità</b>	-

<b>MISD - Diametro</b>	-
<b>MISN - Lunghezza</b>	-
<b>MISS - Spessore</b>	-
<b>MISG - Peso</b>	-
<b>MISR - Mancanza</b>	MNR
<b>MIST - Validità</b>	ca

## DA - DATI ANALITICI

### DES - DESCRIZIONE

<b>DESO - Indicazioni sull'oggetto</b>	Statuetta in vetro colorato e marmo serpentina moschinata ritraente busto di figura maschile.
<b>DESS - Indicazioni sul soggetto</b>	Il bustino ritrae un personaggio maschile che volge la testa un poco a destra. Il volto, dall'ovale allungato, è incorniciato da corti capelli, che formano sull'ampia fronte una frangia rigida e regolare. Il capo dell'uomo è cinto da una corona d'alloro legata poco sopra la nuca. Il busto è vestito con tunica e corazza, cui si sovrappone una clamide (raccolta sulla spalla sinistra e fermata sulla destra da una fibula circolare) che lascia scoperta l'armatura.
<b>NSC - Notizie storico-critiche</b>	La testa è, con ogni probabilità, derivata da un calco eseguito su un originale bronzeo, di cui si è cercato di riprodurre anche la coloritura. Singolare è il tipo di materiale utilizzato per ottenere questo pseudo-antico rinascimentale, un resistente impasto a matrice vetrosa nel quale sono riconoscibili numerose bolle d'aria che confermano l'avvenuta colatura all'interno di una matrice.

## CO - CONSERVAZIONE

### STC - STATO DI CONSERVAZIONE

<b>STCC - Stato di conservazione</b>	reintegrato
<b>STCS - Indicazioni specifiche</b>	Testa e collo assemblati con il busto.

## TU - CONDIZIONE GIURIDICA E VINCOLI

### CDG - CONDIZIONE GIURIDICA

<b>CDGG - Indicazione generica</b>	proprietà Stato
<b>CDGS - Indicazione specifica</b>	Villa Corsini a Castello
<b>CDGI - Indirizzo</b>	Via della Petraia 38, 50141 Firenze

## DO - FONTI E DOCUMENTI DI RIFERIMENTO

### FTA - DOCUMENTAZIONE FOTOGRAFICA

<b>FTAX - Genere</b>	documentazione allegata
<b>FTAP - Tipo</b>	fotografia digitale (file)
<b>FTAN - Codice identificativo</b>	00652196

### BIB - BIBLIOGRAFIA

<b>BIBX - Genere</b>	bibliografia specifica
<b>BIBA - Autore</b>	Paolucci, F., Romualdi A.
<b>BIBD - Anno di edizione</b>	2010
<b>BIBH - Sigla per citazione</b>	00017221
	"Guida alla collezione dell'Antiquarium di Villa Corsini" - Guida alla

**BIL - Citazione completa**

visita del museo e alla scoperta del territorio, Edizioni Polistampa

**AD - ACCESSO AI DATI****ADS - SPECIFICHE DI ACCESSO AI DATI****ADSP - Profilo di accesso**

1

**ADSM - Motivazione**

scheda contenente dati liberamente accessibili

**CM - COMPILAZIONE****CMP - COMPILAZIONE****CMPD - Data**

2016

**CMPN - Nome**

Nutini, Silvia

**RSR - Referente scientifico**

Iozzo, Mario

**FUR - Funzionario  
responsabile**

Mozzo, Marco