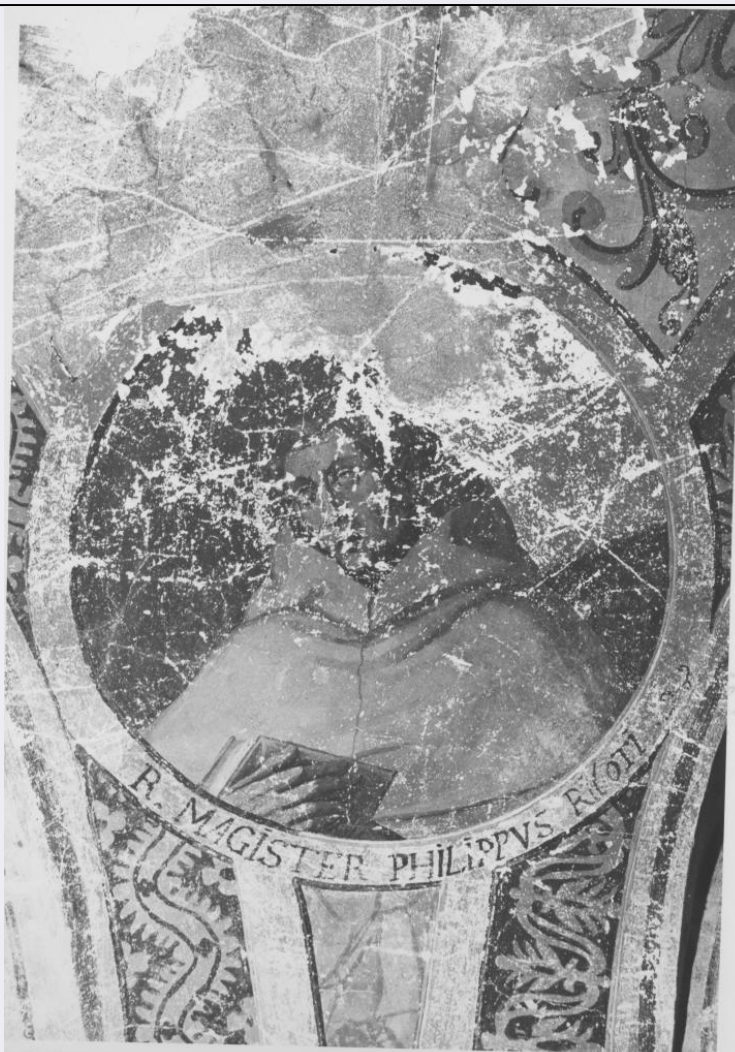


SCHEDA



CD - CODICI

TSK - Tipo di scheda OA

LIR - Livello di ricerca C

NCT - CODICE UNIVOCO

NCTR - Codice regione 03

NCTN - Numero catalogo
generale 00152004

ESC - Ente schedatore S23

ECP - Ente competente S23

RV - GERARCHIA

RVE - RIFERIMENTO VERTICALE

RVES - Codice scheda
cartacea componente 0300139959

ROZ - Riferimento orizzontale 0300152004

LC - LOCALIZZAZIONE

PVC - LOCALIZZAZIONE GEOGRAFICO-AMMINISTRATIVA

PVCS - Stato Italia

PVCP - Provincia MN

PVCC - Comune Mantova

PVCL - Località	MANTOVA
LDC - COLLOCAZIONE SPECIFICA	
LDCT - Tipologia	reggia
LDCQ - Qualificazione	museo statale
LDCN - Denominazione attuale	Palazzo Ducale/ C, 1, 30/ Sala del Crogiolo
LDCU - Indirizzo	p.zza Sordello, n. 40/ p.zza Paccagnini, n. 3
LDCS - Specifiche	quartiere Domus nova/ C, 1, 30/ museo
UB - UBICAZIONE	
INV - INVENTARIO DI MUSEO O SOPRINTENDENZA	
INVN - Numero	St. 25
LA - ALTRE LOCALIZZAZIONI	
TCL - Tipo di Localizzazione	luogo di provenienza
PRV - LOCALIZZAZIONE GEOGRAFICO-AMMINISTRATIVA	
PRVS - Stato	Italia
PRVP - Provincia	MO
PRVC - Comune	Mirandola
PRC - COLLOCAZIONE SPECIFICA	
PRCT - Tipologia	palazzo
PRCQ - Qualificazione	ducale
PRCD - Denominazione	Palazzo dei Pico della Mirandola
PRD - DATA	
PRDU - Data uscita	1716
OG - OGGETTO	
OGT - OGGETTO	
OGTD - Definizione	dipinto
OGTV - Identificazione	opera isolata
SGT - SOGGETTO	
SGTI - Identificazione	ritratto di Alfonso d'Este
DT - CRONOLOGIA	
DTZ - CRONOLOGIA GENERICA	
DTZG - Secolo	sec. XVII
DTS - CRONOLOGIA SPECIFICA	
DTSI - Da	1609
DTSF - A	1614
DTM - Motivazione cronologia	documentazione
AU - DEFINIZIONE CULTURALE	
AUT - AUTORE	
AUTN - Nome scelto	Peranda Santo
AUTA - Dati anagrafici	1566/ 1638
AUTM - Motivazione dell'attribuzione	analisi stilistica
AUTH - Sigla per citazione	00000398

MT - DATI TECNICI

MTC - Materia e tecnica tela/ pittura a olio

MIS - MISURE

MISU - Unità cm
MISA - Altezza 219
MISL - Larghezza 142
MISV - Varie Cornice: cm 244,6x168,6x9,5

CO - CONSERVAZIONE**STC - STATO DI CONSERVAZIONE**

STCC - Stato di conservazione discreto

RS - RESTAURI**RST - RESTAURI**

RSTD - Data 1959
RSTN - Nome operatore Coffani A.

DA - DATI ANALITICI**DES - DESCRIZIONE**

DESO - Indicazioni sull'oggetto dipinto con cornice lignea riccamente intagliata e dorata

DESS - Indicazioni sul soggetto

Ritratti: Alfono d'Este. Attributi: (Alfonso) è in piedi accanto ad un tavolo. Animali: cane. Vedute: attraverso una apertura nella parete retrostante Alfonso si vede un paesaggio collinare con alberi e animali. Oggetti: tavolo ricoperto da tovaglia rossa; cappello con piume bianche; tende di velluto rosso drappeggiate.

NSC - Notizie storico-critiche

Il dipinto nasce per una galleria di ritratti delle famiglie Este e Pico, già collocati nel palazzo di quest'ultimi a Mirandola, dove rimane sino a che, nel 1716, l'arredo pittorico della reggia è trasportato a Mantova, destinato a ornare le sale del Palazzo Ducale. Nella sua originaria ubicazione, l'opera è riconoscibile nell'inventario del 1649-1650 nel "ritratto del Sig.r Principe Alfonso d'Este in piedi" (Il Castello di Mirandola 2006, p. 250), giusta l'identificazione del personaggio proposta da Cappi (1984, p. 122). Come opera di Sante Peranda, ma senza l'identificazione dell'uomo in posa, il quadro è inventariato nel 1937 in Palazzo Ducale; Ozzola (1946, p. 6 n. 7; 1949, n. 12; 1953, n. 12) ribadisce l'attribuzione, unanimamente accolta così come l'identità dell'uomo. Alfonso d'Este, fratello minore di Cesare d'Este (cat. [317]), nasce nel 1591 e nel 1608 sposa Isabella di Savoia; nel 1628 diviene duca di Modena e Reggio ma solo per pochi mesi, poiché nel 1629 abdica a favore del figlio Francesco e veste l'abito da cappuccino, che porta sino alla morte sopraggiunta nel 1644. Proprio per ritrarre lui e la moglie Isabella, Sante Peranda si sposta da Mirandola a Modena nel 1609. Il quadro dipinto in quell'occasione è destinato alla corte sabauda, ma l'artista veneziano ha altre occasioni per fissare sulla tela i lineamenti del futuro duca: dall'abbozzo tratto nel 1609 una copia è richiesta dal duca Cesare d'Este nel 1611 e nel 1612 un'altra è dipinta, stavolta dal modenese Valerio Fuga (Venturi 1882, pp. 143-145). Nel 1619 pare che Alessandro I Pico possedesse una versione non finita del Ritratto di Alfonso d'Este, la quale dovrebbe essere proprio quella in esame (M. Pellicciari, scheda 11, in Arte a Mirandola 1994, pp. 127-128). Ragionando sulla possibile età dell'uomo, Cappi (1984, p. 122) ha supposto che il dipinto vada datato

al 1613-1614; la Martinelli Braglia tende ad anticiparne l'esecuzione, optando inizialmente per il 1609 (scheda 154, in L'arte degli Estensi 1986, p. 234; 1987, pp. 67-68 e 96 scheda 18; accolto da Tusini 2006, p. 44) e in seguito per una datazione un po' più ampia, tra il 1609 e il 1612 (scheda 36, in Committenze dei Pico 1991, p. 90; Martinelli Braglia 2000, p. 104). Poiché forte pare il ricordo della ritrattistica veneziana, soprattutto nell'ampio scorcio paesaggistico, il dipinto sembrerebbe da collocare nei primi anni del soggiorno emiliano del Peranda, pur rammentando che Alessandro I Pico nel 1619 afferma che il ritratto del principe Alfonso non è ancora concluso: a un momento successivo potrebbe spettare la redazione del debole tavolino sulla destra coperto di stoffa rossa, di qualità inferiore al resto dell'immagine.

TU - CONDIZIONE GIURIDICA E VINCOLI

CDG - CONDIZIONE GIURIDICA

CDGG - Indicazione generica	proprietà Stato
CDGS - Indicazione specifica	Ministero per i Beni e le Attività Culturali/ SPSAE Bs,Cr,Mn
CDGI - Indirizzo	p.zza Paccagnini, 3, Mantova

DO - FONTI E DOCUMENTI DI RIFERIMENTO

FTA - FOTOGRAFIE

FTAX - Genere	documentazione allegata
FTAP - Tipo	fotografia digitale
FTAN - Codice identificativo	SBAS MN 43477
FTAT - Note	Archivio fotografico storico: Alinari 53980 (del 1960; con cane e paesaggio); Longhi 0820351

BIB - BIBLIOGRAFIA

BIBX - Genere	bibliografia specifica
BIBA - Autore	L'Occaso S.
BIBD - Anno di edizione	2011
BIBN - V., pp., nn.	p. 275, n. 321
BIBI - V., tavv., figg.	tav. CIV, n. 321
BIBH - Sigla per citazione	30000469

BIB - BIBLIOGRAFIA

BIBX - Genere	bibliografia di confronto
BIBA - Autore	Campori
BIBD - Anno di edizione	1855
BIBN - V., pp., nn.	p. 355
BIBH - Sigla per citazione	13000500

BIB - BIBLIOGRAFIA

BIBX - Genere	bibliografia di confronto
BIBA - Autore	Venturi
BIBD - Anno di edizione	1882
BIBN - V., pp., nn.	p. 143
BIBH - Sigla per citazione	13000501

BIB - BIBLIOGRAFIA

BIBX - Genere	bibliografia di confronto
BIBA - Autore	L'Occaso
BIBD - Anno di edizione	2004
BIBN - V., pp., nn.	p. 58 nota 11
BIBH - Sigla per citazione	13000050

BIB - BIBLIOGRAFIA

BIBX - Genere	bibliografia di confronto
BIBA - Autore	L'Occaso S.
BIBD - Anno di edizione	2005
BIBN - V., pp., nn.	pp. 74-75
BIBH - Sigla per citazione	30000492

BIB - BIBLIOGRAFIA

BIBX - Genere	bibliografia di confronto
BIBA - Autore	Thieme U. - Becker F.
BIBD - Anno di edizione	1907-1950
BIBN - V., pp., nn.	XXVI (1932), p. 304
BIBH - Sigla per citazione	13000176

BIB - BIBLIOGRAFIA

BIBX - Genere	bibliografia di confronto
BIBA - Autore	Benezit E.
BIBD - Anno di edizione	1999
BIBN - V., pp., nn.	VI, p. 589
BIBH - Sigla per citazione	20000009

BIB - BIBLIOGRAFIA

BIBX - Genere	bibliografia di confronto
BIBA - Autore	Ozzola L.
BIBD - Anno di edizione	1946
BIBN - V., pp., nn.	p. 193, p. 6 n. 7
BIBH - Sigla per citazione	03000485

BIB - BIBLIOGRAFIA

BIBX - Genere	bibliografia di confronto
BIBA - Autore	Ozzola L.
BIBD - Anno di edizione	1949
BIBN - V., pp., nn.	n. 12
BIBH - Sigla per citazione	30000471

BIB - BIBLIOGRAFIA

BIBX - Genere	bibliografia di confronto
BIBA - Autore	Ozzola L.
BIBD - Anno di edizione	1953
BIBN - V., pp., nn.	n. 12
BIBH - Sigla per citazione	20000426

BIB - BIBLIOGRAFIA

BIBX - Genere	bibliografia di confronto
BIBA - Autore	Gregori M.
BIBD - Anno di edizione	1959
BIBN - V., pp., nn.	p. 11
BIBH - Sigla per citazione	13000391

BIB - BIBLIOGRAFIA

BIBX - Genere	bibliografia di confronto
BIBA - Autore	Morassi
BIBD - Anno di edizione	1960
BIBN - V., pp., nn.	p. 271
BIBH - Sigla per citazione	13000502

BIB - BIBLIOGRAFIA

BIBX - Genere	bibliografia di confronto
BIBA - Autore	Nannini
BIBD - Anno di edizione	1961
BIBN - V., pp., nn.	p. 21
BIBH - Sigla per citazione	13000503

BIB - BIBLIOGRAFIA

BIBX - Genere	bibliografia di confronto
BIBA - Autore	Donzelli, Pilo
BIBD - Anno di edizione	1967
BIBN - V., pp., nn.	p. 326
BIBH - Sigla per citazione	13000397

BIB - BIBLIOGRAFIA

BIBX - Genere	bibliografia di confronto
BIBA - Autore	Paccagnini
BIBD - Anno di edizione	1973
BIBH - Sigla per citazione	13000044

BIB - BIBLIOGRAFIA

BIBX - Genere	bibliografia di confronto
BIBA - Autore	Levi Pisetzkzy R.
BIBD - Anno di edizione	1978
BIBN - V., pp., nn.	tav. 30
BIBH - Sigla per citazione	13000261

BIB - BIBLIOGRAFIA

BIBX - Genere	bibliografia di confronto
BIBA - Autore	Grassi M.G.
BIBD - Anno di edizione	1980
BIBN - V., pp., nn.	p. 203 nota 95
BIBH - Sigla per citazione	20000155

BIB - BIBLIOGRAFIA

BIBX - Genere	bibliografia di confronto
BIBA - Autore	Pallucchini
BIBD - Anno di edizione	1981
BIBN - V., pp., nn.	I, p. 37
BIBH - Sigla per citazione	13000403
BIB - BIBLIOGRAFIA	
BIBX - Genere	bibliografia di confronto
BIBA - Autore	Cappi
BIBD - Anno di edizione	1984
BIBN - V., pp., nn.	pp. 97-98 e 122
BIBH - Sigla per citazione	13000268
BIB - BIBLIOGRAFIA	
BIBX - Genere	bibliografia di confronto
BIBA - Autore	Pellicciari
BIBD - Anno di edizione	1986
BIBN - V., pp., nn.	p. 18
BIBH - Sigla per citazione	13000269
BIB - BIBLIOGRAFIA	
BIBX - Genere	bibliografia di confronto
BIBA - Autore	Martinelli Braglia
BIBD - Anno di edizione	1986
BIBN - V., pp., nn.	scheda 154, p. 234
BIBH - Sigla per citazione	13000270
BIB - BIBLIOGRAFIA	
BIBX - Genere	bibliografia di confronto
BIBA - Autore	Martinelli Braglia
BIBD - Anno di edizione	1987
BIBN - V., pp., nn.	pp. 67-68 e 96 n. 18
BIBH - Sigla per citazione	13000455
BIB - BIBLIOGRAFIA	
BIBX - Genere	bibliografia di confronto
BIBA - Autore	Martinelli Braglia
BIBD - Anno di edizione	1991
BIBN - V., pp., nn.	scheda 36, p. 90
BIBH - Sigla per citazione	13000271
BIB - BIBLIOGRAFIA	
BIBX - Genere	bibliografia di confronto
BIBA - Autore	Berzaghi R.
BIBD - Anno di edizione	1992
BIBN - V., pp., nn.	p. 86
BIBH - Sigla per citazione	20000440
BIB - BIBLIOGRAFIA	

BIBX - Genere	bibliografia di confronto
BIBA - Autore	Pellicciari M.
BIBD - Anno di edizione	1994
BIBN - V., pp., nn.	scheda 11, pp. 127-128
BIBH - Sigla per citazione	13000030
BIB - BIBLIOGRAFIA	
BIBX - Genere	bibliografia di confronto
BIBA - Autore	Cicinelli
BIBD - Anno di edizione	1997
BIBN - V., pp., nn.	p. 18
BIBH - Sigla per citazione	13000272
BIB - BIBLIOGRAFIA	
BIBX - Genere	bibliografia di confronto
BIBA - Autore	Martinelli Braglia
BIBD - Anno di edizione	1998
BIBN - V., pp., nn.	p. 19
BIBH - Sigla per citazione	13000456
BIB - BIBLIOGRAFIA	
BIBX - Genere	bibliografia di confronto
BIBA - Autore	Martinelli Braglia
BIBD - Anno di edizione	2000
BIBN - V., pp., nn.	p. 104
BIBH - Sigla per citazione	13000273
BIB - BIBLIOGRAFIA	
BIBX - Genere	bibliografia di confronto
BIBA - Autore	Marcenaro G., Boragina P.
BIBD - Anno di edizione	2001
BIBN - V., pp., nn.	p. 35 n. I.9, scheda I.9, p. 366
BIBH - Sigla per citazione	13000482
BIB - BIBLIOGRAFIA	
BIBX - Genere	bibliografia di confronto
BIBA - Autore	Rodella Giovanni
BIBD - Anno di edizione	2002
BIBN - V., pp., nn.	p. 17
BIBH - Sigla per citazione	20000164
BIB - BIBLIOGRAFIA	
BIBX - Genere	bibliografia di confronto
BIBA - Autore	L'Occaso S.
BIBD - Anno di edizione	2002
BIBN - V., pp., nn.	p. 47
BIBH - Sigla per citazione	30000562
BIB - BIBLIOGRAFIA	

BIBX - Genere	bibliografia di confronto
BIBA - Autore	Tusini
BIBD - Anno di edizione	2006
BIBN - V., pp., nn.	p. 44
BIBH - Sigla per citazione	13000457
BIB - BIBLIOGRAFIA	
BIBX - Genere	bibliografia di confronto
BIBA - Autore	Calzolari M.
BIBD - Anno di edizione	2006
BIBN - V., pp., nn.	p. 250
BIBH - Sigla per citazione	13000274
MST - MOSTRE	
MSTT - Titolo	Pittura del Seicento a Venezia
MSTL - Luogo	Venezia
MSTD - Data	1959
MST - MOSTRE	
MSTT - Titolo	Arte degli Estensi
MSTL - Luogo	Modena
MSTD - Data	1986
MST - MOSTRE	
MSTT - Titolo	Arte a Mirandola al tempo dei Pico
MSTL - Luogo	Mirandola - Mantova
MSTD - Data	1994
MST - MOSTRE	
MSTT - Titolo	Sovrane Passioni
MSTL - Luogo	Modena
MSTD - Data	1998
MST - MOSTRE	
MSTT - Titolo	Viaggio in Italia
MSTL - Luogo	Genova
MSTD - Data	2001
CM - COMPILAZIONE	
CMP - COMPILAZIONE	
CMPD - Data	2010
CMPN - Nome compilatore	L'Occaso S.
FUR - Funzionario responsabile	Rodella G.
RVM - TRASCRIZIONE PER MEMORIZZAZIONE	
RVMD - Data registrazione	2010
RVMN - Nome revisore	ARTPAST/ Pincella S.
AGG - AGGIORNAMENTO	
AGGD - Data	2009
AGGN - Nome revisore	ARTPAST/ Rodella G.

AGG - AGGIORNAMENTO**AGGD - Data**

2013

AGGN - Nome revisore

Montanari E.