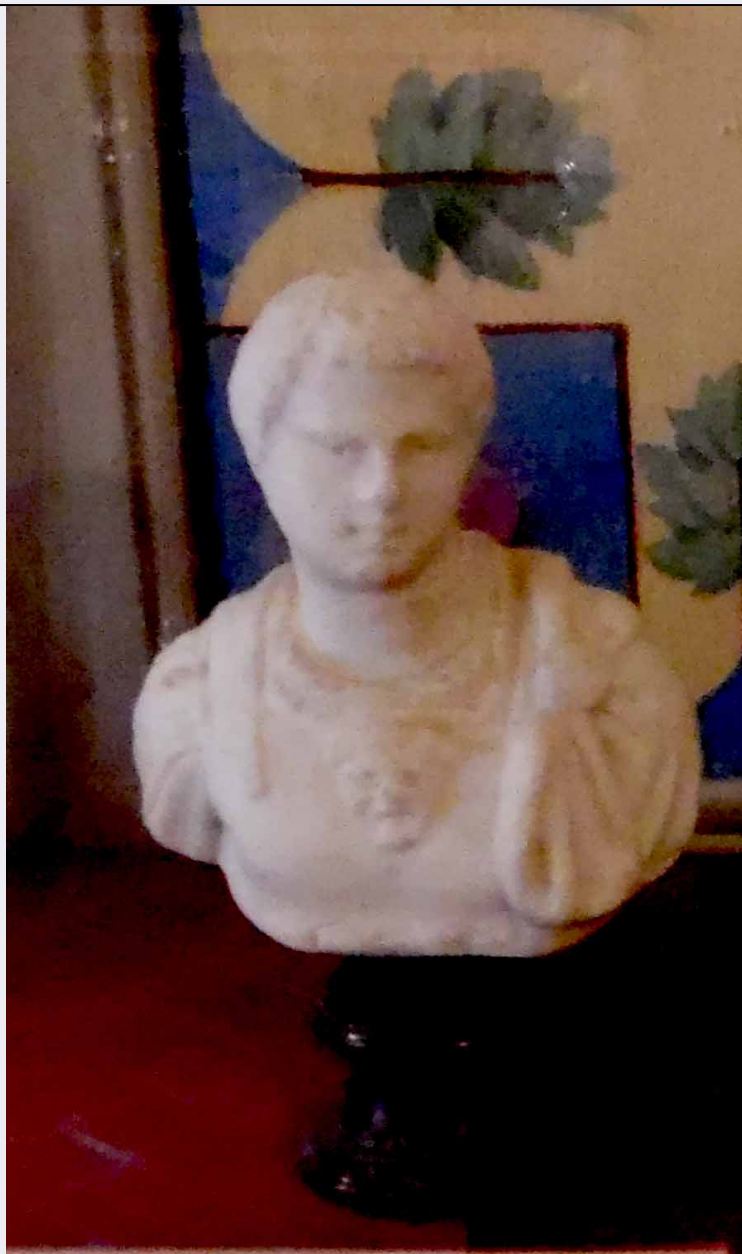


SCHEDA



CD - CODICI

TSK - Tipo Scheda	RA
LIR - Livello ricerca	I
NCT - CODICE UNIVOCO	
NCTR - Codice regione	09
NCTN - Numero catalogo generale	00652202
ESC - Ente schedatore	S156
ECP - Ente competente	S156

OG - OGGETTO

OGT - OGGETTO

OGTD - Definizione	statuetta
--------------------	-----------

SGT - SOGGETTO

SGTI - Identificazione	Piccola statua ritraente figura maschile
SGTT - Titolo	Ritratto di giovane

LC - LOCALIZZAZIONE GEOGRAFICO-AMMINISTRATIVA**PVC - LOCALIZZAZIONE GEOGRAFICO-AMMINISTRATIVA ATTUALE**

PVCS - Stato	ITALIA
PVCR - Regione	Toscana
PVCP - Provincia	FI
PVCC - Comune	Firenze
PVCL - Località	FIRENZE
PVE - Diocesi	FIRENZE

LDC - COLLOCAZIONE SPECIFICA

LDCT - Tipologia	museo
LDCQ - Qualificazione	nazionale
LDCN - Denominazione attuale	Villa Corsini a Castello
LDCU - Indirizzo	Via della Petraia 38, 50141 Firenze
LDCM - Denominazione raccolta	Villa Corsini a Castello
LDCS - Specifiche	Reperto ubicato nella sezione "Sala piccoli marmi della Tribuna"

RE - MODALITA' DI REPERIMENTO**RES - Specifiche di reperimento**

La statuetta proviene dalla collezione di pregio che era contenuta nella Tribuna degli Uffizi. La selezione è stata limitata ai soli marmi, perché molti dei bronzi antichi e rinascimentali che affiancavano queste sculture nell'arredo originario, sono oggi esposti nel Museo Archeologico di Firenze e nel Museo Nazionale del Bargello. Nonostante queste limitazioni, il nucleo di sculture visibili a Villa Corsini offre comunque un importante contributo per poter ricostruire il fasto della Tribuna così come appariva alla metà del XVIII secolo.

DT - CRONOLOGIA**DTZ - CRONOLOGIA GENERICA**

DTZG - Fascia cronologica di riferimento	II
DTZS - Frazione cronologica	metà
DTM - Motivazione cronologia	analisi tipologica

AU - DEFINIZIONE CULTURALE**ATB - AMBITO CULTURALE**

ATBD - Denominazione	ambito romano
ATBM - Motivazione dell'attribuzione	analisi tipologica

MT - DATI TECNICI

MTC - Materia e tecnica	marmo bianco
MTC - Materia e tecnica	marmo serpentina moschinata
MIS - MISURE	
MISU - Unità	cm
MISA - Altezza	19
MISL - Larghezza	-

MISP - Profondità	-
MISD - Diametro	-
MISN - Lunghezza	-
MISS - Spessore	-
MISG - Peso	-
MISR - Mancanza	MNR
MIST - Validità	ca

DA - DATI ANALITICI

DES - DESCRIZIONE

DESO - Indicazioni sull'oggetto	Statuetta in marmo bianco e serpentina moschinata ritraente busto di figura maschile.
DESS - Indicazioni sul soggetto	Ad essere raffigurato è un giovane col viso paffuto e i capelli corti. L' uomo indossa una corazza al centro della quale è presente un mascherone raffigurante una Medusa.
NSC - Notizie storico-critiche	Il tipo di acconciatura, che richiama quella del giovane Marco Aurelio, suggerisce per il piccolo ritratto, unica parte antica, una cronologia nei decenni centrali del II secolo d.C.

CO - CONSERVAZIONE

STC - STATO DI CONSERVAZIONE

STCC - Stato di conservazione	reintegrato
STCS - Indicazioni specifiche	Il volto e il collo sono la componente antica ed è probabile che la testa, per le sue dimensioni, abbia fatto parte del fregio di un sarcofago.

TU - CONDIZIONE GIURIDICA E VINCOLI

CDG - CONDIZIONE GIURIDICA

CDGG - Indicazione generica	proprietà Stato
CDGS - Indicazione specifica	Villa Corsini a Castello
CDGI - Indirizzo	Via della Petraia 38, 50141 Firenze

DO - FONTI E DOCUMENTI DI RIFERIMENTO

FTA - DOCUMENTAZIONE FOTOGRAFICA

FTAX - Genere	documentazione allegata
FTAP - Tipo	fotografia digitale (file)
FTAN - Codice identificativo	00652202

BIB - BIBLIOGRAFIA

BIBX - Genere	bibliografia specifica
BIBA - Autore	Paolucci, F., Romualdi A.
BIBD - Anno di edizione	2010
BIBH - Sigla per citazione	00017221
BIL - Citazione completa	"Guida alla collezione dell'Antiquarium di Villa Corsini" - Guida alla visita del museo e alla scoperta del territorio, Edizioni Polistampa

AD - ACCESSO AI DATI

ADS - SPECIFICHE DI ACCESSO AI DATI

ADSP - Profilo di accesso	1
----------------------------------	---

ADSM - Motivazione

scheda contenente dati liberamente accessibili

CM - COMPILAZIONE

CMP - COMPILAZIONE

CMPD - Data

2016

CMPN - Nome

Nutini, Silvia

RSR - Referente scientifico

Iozzo, Mario

**FUR - Funzionario
responsabile**

Mozzo, Marco