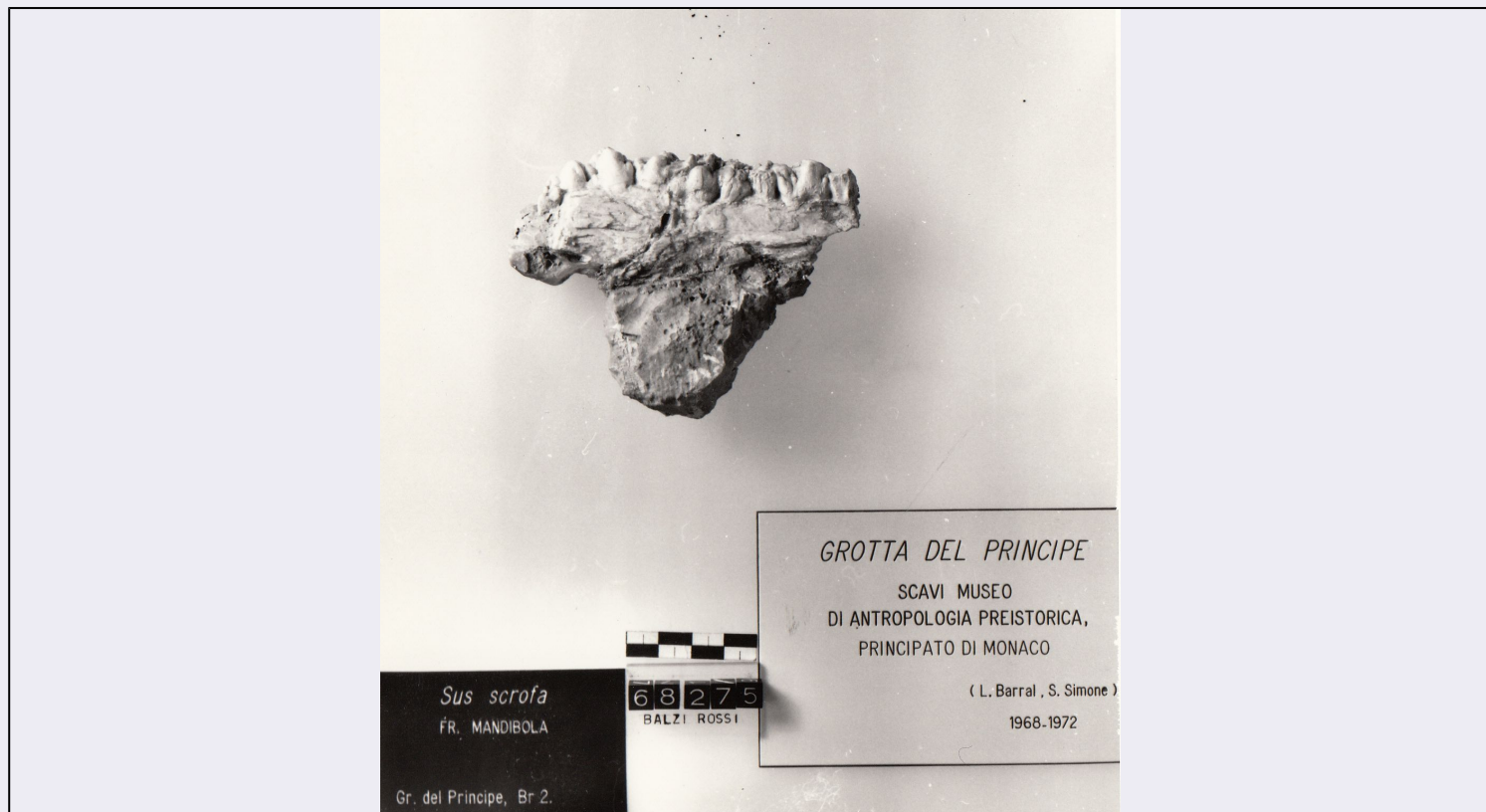


SCHEDA



CD - CODICI

TSK - Tipo di scheda RA

LIR - Livello di ricerca I

NCT - CODICE UNIVOCO

NCTR - Codice regione 07

NCTN - Numero catalogo generale 00009509

ESC - Ente schedatore S19

ECP - Ente competente S19

LC - LOCALIZZAZIONE

PVC - LOCALIZZAZIONE GEOGRAFICO-AMMINISTRATIVA

PVCS - Stato ITALIA

PVCP - Provincia IM

PVCC - Comune Ventimiglia

PVCL - Località GRIMALDI

PVL - Altra località Balzi Rossi

LDC - COLLOCAZIONE SPECIFICA

LDCT - Tipologia Museo

LDCQ - Qualificazione Nazionale

LDCN - Denominazione attuale Museo Preistorico dei Balzi Rossi

LDCU - Indirizzo Via Balzi Rossi, 9

LDCM - Denominazione raccolta Museo Preistorico dei Balzi Rossi

UB - UBICAZIONE**INV - INVENTARIO DI MUSEO O SOPRINTENDENZA**

INVN - Numero 26274

LA - ALTRE LOCALIZZAZIONI

TCL - Tipo di Localizzazione luogo di reperimento

PRV - LOCALIZZAZIONE GEOGRAFICO-AMMINISTRATIVA

PRVS - Stato Italia

PRVP - Provincia IM

PRVC - Comune Ventimiglia

PRVL - Località GRIMALDI

PRL - Altra località Balzi Rossi

PRC - COLLOCAZIONE SPECIFICA

PRCD - Denominazione Grotta del Principe

RP - REPERIMENTO**LGI - COORDINATE I.G.M. O ALTRO**

LGII - Istituto I.G.M.

LGIN - Numero foglio 102

LGIQ - Sigla quadrante III NO

DSC - DATI DI SCAVO

DSCA - Autori dello scavo Scavi Barral-Simone

DSCD - Data di scavo 1968/72

OG - OGGETTO**OGT - OGGETTO**

OGTD - Definizione mandibola di cinghiale

DT - CRONOLOGIA**DTZ - CRONOLOGIA GENERICA**

DTZG - Secolo Paleolitico inferiore

DTZS - Frazione di secolo Tayaciano

DTM - Motivazione cronologia analisi dei materiali

MT - DATI TECNICI

MTC - Materia e tecnica osso

MIS - MISURE

MISU - Unità cm

MISA - Altezza 4,2

MISL - Larghezza 10,2

CO - CONSERVAZIONE**STC - STATO DI CONSERVAZIONE**

STCC - Stato di conservazione frammentario

DA - DATI ANALITICI**DES - DESCRIZIONE**

DESO - Indicazioni Frammento mandibolare di Sus scrofa. Esemplare piuttosto giovane. Il frammento comprende anche un elemento calcareo della breccia

sull'oggetto	originale.
TU - CONDIZIONE GIURIDICA E VINCOLI	
CDG - CONDIZIONE GIURIDICA	
CDGG - Indicazione generica	proprietà Stato
DO - FONTI E DOCUMENTI DI RIFERIMENTO	
FTA - FOTOGRAFIE	
FTAX - Genere	documentazione allegata
FTAP - Tipo	positivo b/n
FTAN - Codice identificativo	E15557
CM - COMPILAZIONE	
CMP - COMPILAZIONE	
CMPD - Data	1977
CMPN - Nome compilatore	Vicino, Giuseppe
FUR - Funzionario responsabile	Tinë, Fernanda
AGG - AGGIORNAMENTO	
AGGD - Data	2016
AGGN - Nome revisore	De Angelis, Daniela