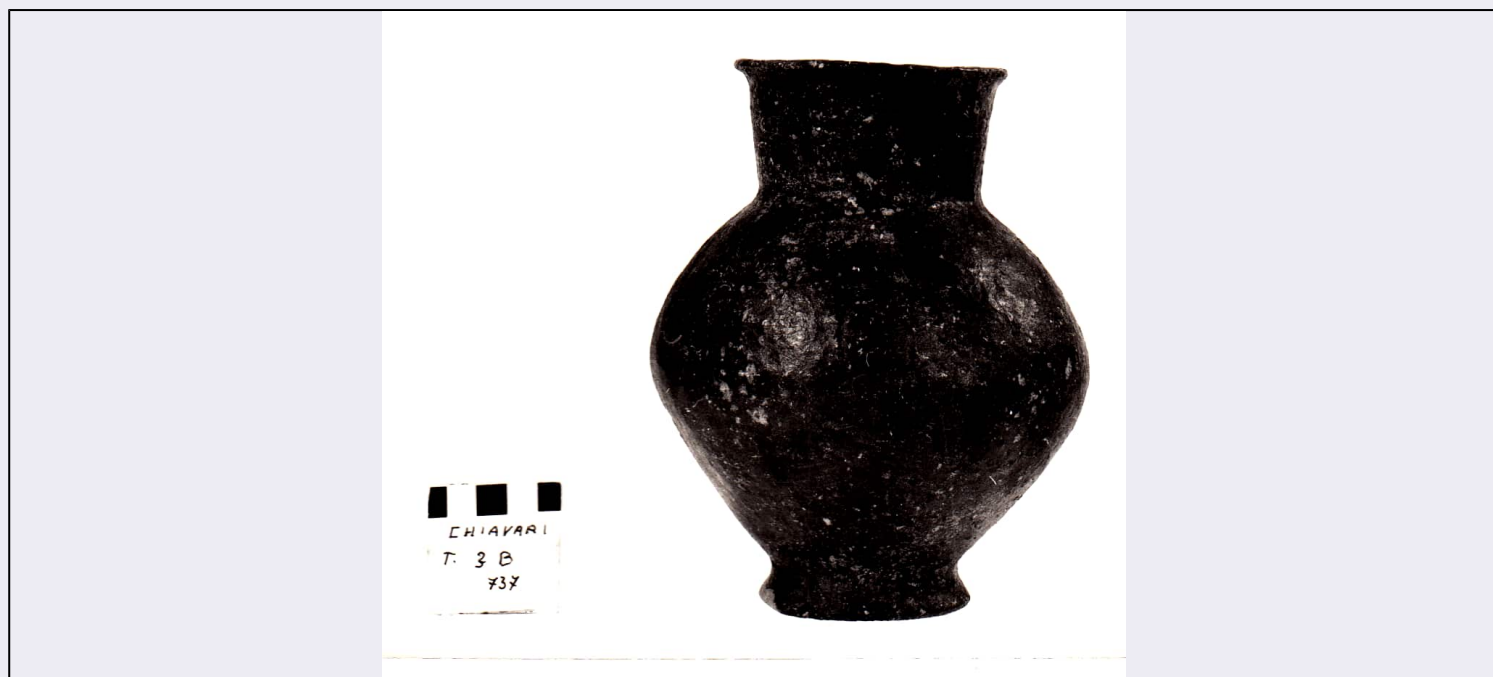


SCHEDA



CD - CODICI

TSK - Tipo di scheda RA

LIR - Livello di ricerca I

NCT - CODICE UNIVOCO

NCTR - Codice regione 07

NCTN - Numero catalogo generale 00046616

ESC - Ente schedatore S19

ECP - Ente competente S19

LC - LOCALIZZAZIONE

PVC - LOCALIZZAZIONE GEOGRAFICO-AMMINISTRATIVA

PVCS - Stato ITALIA

PVCP - Provincia GE

PVCC - Comune Chiavari

LDC - COLLOCAZIONE SPECIFICA

LDCT - Tipologia Palazzo

LDCQ - Qualificazione Comunale

LDCN - Denominazione attuale Palazzo Rocca

LDCC - Complesso di appartenenza Palazzo Rocca

LDCU - Indirizzo Via Costaguta, 4

LDCM - Denominazione raccolta Museo Archeologico Nazionale Palazzo Rocca

LDCS - Specifiche Magazzino

UB - UBICAZIONE

INV - INVENTARIO DI MUSEO O SOPRINTENDENZA

INVN - Numero	79283
LA - ALTRE LOCALIZZAZIONI	
TCL - Tipo di Localizzazione	luogo di reperimento
PRV - LOCALIZZAZIONE GEOGRAFICO-AMMINISTRATIVA	
PRVS - Stato	Italia
PRVP - Provincia	GE
PRVC - Comune	Chiavari
PRC - COLLOCAZIONE SPECIFICA	
PRCT - Tipologia	Area A
PRCQ - Qualificazione	Recinto II
PRCD - Denominazione	tomba 3 C
RP - REPERIMENTO	
LGI - COORDINATE I.G.M. O ALTRO	
LGIT - Denominazione tavoletta	Chiavari
LGIN - Numero foglio	94
LGIQ - Sigla quadrante	I NO
LGIC - Altre coordinate significative	mm. 62/383
LGC - PARTICELLE CATASTALI	
LGCC - Comune	Chiavari
LGCM - Foglio	15
LGCR - Particelle	951
LGCO - Proprietari	Eredi Giarda
DSC - DATI DI SCAVO	
DSCF - Ente responsabile	S19
DSCA - Autori dello scavo	Lamboglia, Nino
DSCD - Data di scavo	1960/03/00
DSCI - Inventario di scavo	737
DSCB - Bibliografia	Lamboglia 1960
OG - OGGETTO	
OGT - OGGETTO	
OGTD - Definizione	urna
OGTT - Tipologia	olleta biconicheggiante
CLS - Classe e produzione	ceramica comune
DT - CRONOLOGIA	
DTZ - CRONOLOGIA GENERICA	
DTZG - Secolo	VII a.C.
DTS - CRONOLOGIA SPECIFICA	
DTSI - Da	700 a.C.
DTSV - Validità	ca
DTSF - A	600 a.C.
DTSL - Validità	ca

DTM - Motivazione cronologia	analisi dei materiali
MT - DATI TECNICI	
MTC - Materia e tecnica	argilla
MIS - MISURE	
MISU - Unità	cm
MISA - Altezza	18.6
MISD - Diametro	9.4
MISS - Spessore	0.4
CO - CONSERVAZIONE	
STC - STATO DI CONSERVAZIONE	
STCC - Stato di conservazione	Parzialmente ricomposto
STCS - Indicazioni specifiche	manca una parte del corpo del vaso che è stato reintegrato dal restauro
RS - RESTAURI	
RST - RESTAURI	
RSTD - Data	1989
RSTE - Ente responsabile	S 19
RSTN - Nome operatore	Panizzoli, Lorenza
DA - DATI ANALITICI	
DES - DESCRIZIONE	
DESO - Indicazioni sull'oggetto	Urna cineraria. Olletta biconicheggiante in ceramica comune. Impasto rossiccio con inclusi di medie e grosse dimensioni, la superficie presenta alcune zone scure dovute alla cottura.
TU - CONDIZIONE GIURIDICA E VINCOLI	
CDG - CONDIZIONE GIURIDICA	
CDGG - Indicazione generica	proprietà Stato
CDGS - Indicazione specifica	Ministero per i Beni e le Attività Culturali
DO - FONTI E DOCUMENTI DI RIFERIMENTO	
FTA - FOTOGRAFIE	
FTAX - Genere	documentazione allegata
FTAP - Tipo	positivo b/n
FTAN - Codice identificativo	E27562
CM - COMPILAZIONE	
CMP - COMPILAZIONE	
CMPD - Data	1990
CMPN - Nome compilatore	Chella, Paola
FUR - Funzionario responsabile	Maggi, Roberto
AGG - AGGIORNAMENTO	
AGGD - Data	2015
AGGN - Nome revisore	Caleca, Simona

ISP - ISPEZIONI**ISPN - Funzionario
responsabile**

Barbaro, Barbara