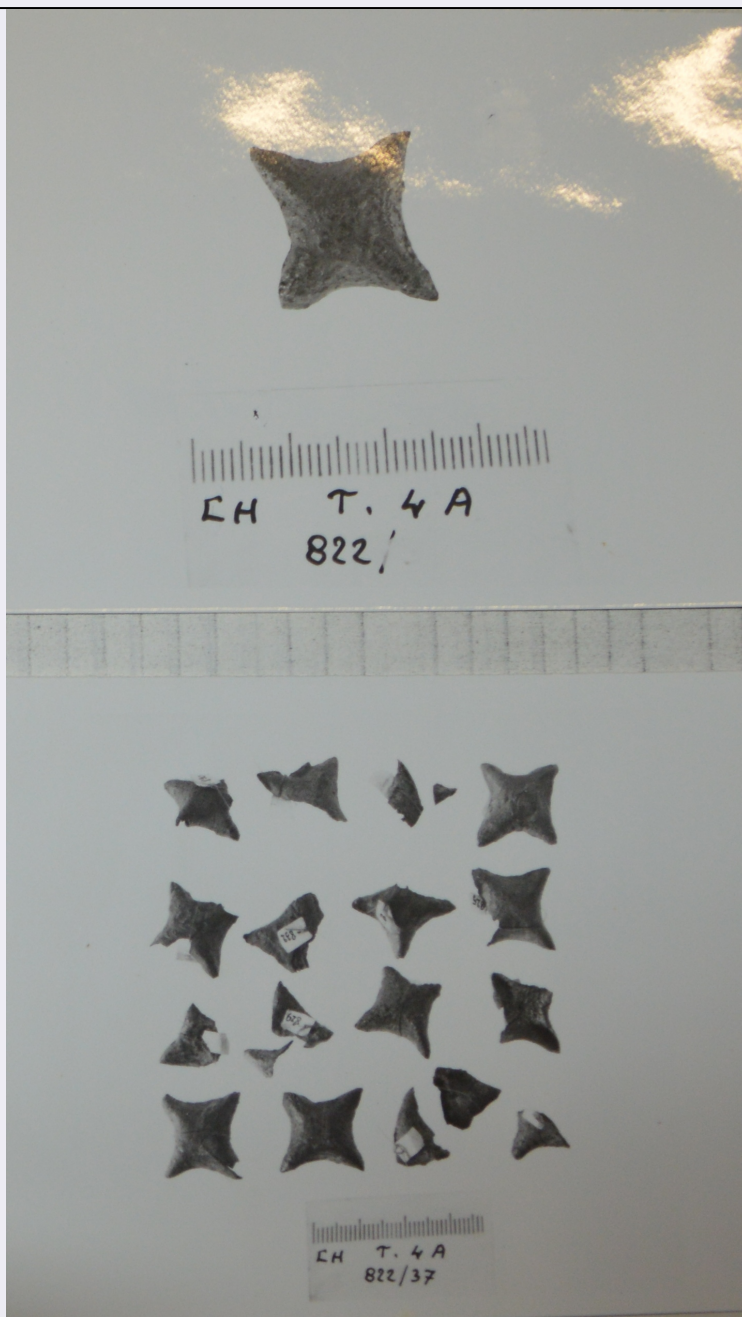


# SCHEDA



## CD - CODICI

TSK - Tipo di scheda	RA
LIR - Livello di ricerca	I
<b>NCT - CODICE UNIVOCO</b>	
NCTR - Codice regione	07
NCTN - Numero catalogo generale	00046626
ESC - Ente schedatore	S19
ECP - Ente competente	S19

## LC - LOCALIZZAZIONE

### PVC - LOCALIZZAZIONE GEOGRAFICO-AMMINISTRATIVA

PVCS - Stato	ITALIA
PVCP - Provincia	GE

<b>PVCC - Comune</b>	Chiavari
<b>LDC - COLLOCAZIONE SPECIFICA</b>	
<b>LDCT - Tipologia</b>	Palazzo
<b>LDCQ - Qualificazione</b>	Comunale
<b>LDCN - Denominazione attuale</b>	Palazzo Rocca
<b>LDCU - Indirizzo</b>	Via Costaguta, 4
<b>LDCM - Denominazione raccolta</b>	Museo Archeologico Nazionale Palazzo Rocca
<b>UB - UBICAZIONE</b>	
<b>INV - INVENTARIO DI MUSEO O SOPRINTENDENZA</b>	
<b>INVN - Numero</b>	79293
<b>LA - ALTRE LOCALIZZAZIONI</b>	
<b>TCL - Tipo di Localizzazione</b>	luogo di reperimento
<b>PRV - LOCALIZZAZIONE GEOGRAFICO-AMMINISTRATIVA</b>	
<b>PRVS - Stato</b>	Italia
<b>PRVP - Provincia</b>	GE
<b>PRVC - Comune</b>	Chiavari
<b>PRL - Altra località</b>	Necropoli preromana di Chiavari
<b>PRC - COLLOCAZIONE SPECIFICA</b>	
<b>PRCD - Denominazione</b>	tomba 4 A
<b>RP - REPERIMENTO</b>	
<b>LGI - COORDINATE I.G.M. O ALTRO</b>	
<b>LGIT - Denominazione tavoletta</b>	Chiavari
<b>LGIN - Numero foglio</b>	94
<b>LGIQ - Sigla quadrante</b>	I NO
<b>LGIC - Altre coordinate significative</b>	mm. 62/383
<b>LGC - PARTICELLE CATASTALI</b>	
<b>LGCC - Comune</b>	Chiavari
<b>LGCM - Foglio</b>	15
<b>LGCR - Particelle</b>	951
<b>LGCO - Proprietari</b>	Eredi Giarda
<b>DSC - DATI DI SCAVO</b>	
<b>DSCF - Ente responsabile</b>	S19
<b>DSCA - Autori dello scavo</b>	Lamboglia, Nino
<b>DSCD - Data di scavo</b>	1960
<b>DSCI - Inventario di scavo</b>	822-837
<b>DSCB - Bibliografia</b>	Lamboglia 1960
<b>OG - OGGETTO</b>	
<b>OGT - OGGETTO</b>	
<b>OGTD - Definizione</b>	borchia

<b>CLS - Classe e produzione</b>	Abbigliamento e ornamenti personali
<b>DT - CRONOLOGIA</b>	
<b>DTZ - CRONOLOGIA GENERICA</b>	
<b>DTZG - Secolo</b>	VII a.C.
<b>DTM - Motivazione cronologia</b>	analisi dei materiali
<b>AU - DEFINIZIONE CULTURALE</b>	
<b>ATB - AMBITO CULTURALE</b>	
<b>ATBD - Denominazione</b>	Cultura Ligure della Prima Età del Ferro
<b>MT - DATI TECNICI</b>	
<b>MTC - Materia e tecnica</b>	bronzo/ fusione
<b>MIS - MISURE</b>	
<b>MISU - Unità</b>	cm
<b>MISL - Larghezza</b>	2.6
<b>MISP - Profondità</b>	0.7
<b>MISN - Lunghezza</b>	2.4
<b>MISS - Spessore</b>	0.1
<b>MISG - Peso</b>	2
<b>CO - CONSERVAZIONE</b>	
<b>STC - STATO DI CONSERVAZIONE</b>	
<b>STCC - Stato di conservazione</b>	Frammentario
<b>STCS - Indicazioni specifiche</b>	corrose
<b>DA - DATI ANALITICI</b>	
<b>DES - DESCRIZIONE</b>	
<b>DESO - Indicazioni sull'oggetto</b>	18 borchie a calotta in bronzo a stella a 4 punte.
<b>TU - CONDIZIONE GIURIDICA E VINCOLI</b>	
<b>CDG - CONDIZIONE GIURIDICA</b>	
<b>CDGG - Indicazione generica</b>	proprietà Stato
<b>CDGS - Indicazione specifica</b>	Ministero per i Beni e le Attività Culturali
<b>DO - FONTI E DOCUMENTI DI RIFERIMENTO</b>	
<b>FTA - FOTOGRAFIE</b>	
<b>FTAX - Genere</b>	documentazione allegata
<b>FTAP - Tipo</b>	positivo b/n
<b>FTAN - Codice identificativo</b>	New_1460497667941
<b>CM - COMPILAZIONE</b>	
<b>CMP - COMPILAZIONE</b>	
<b>CMPD - Data</b>	1990
<b>CMPN - Nome compilatore</b>	Chella, Paola
<b>FUR - Funzionario responsabile</b>	Maggi, Roberto

**AGG - AGGIORNAMENTO****AGGD - Data**

2015

**AGGN - Nome revisore**

Caleca, Simona

**ISP - ISPEZIONI****ISPN - Funzionario  
responsabile**

Barbaro, Barbara