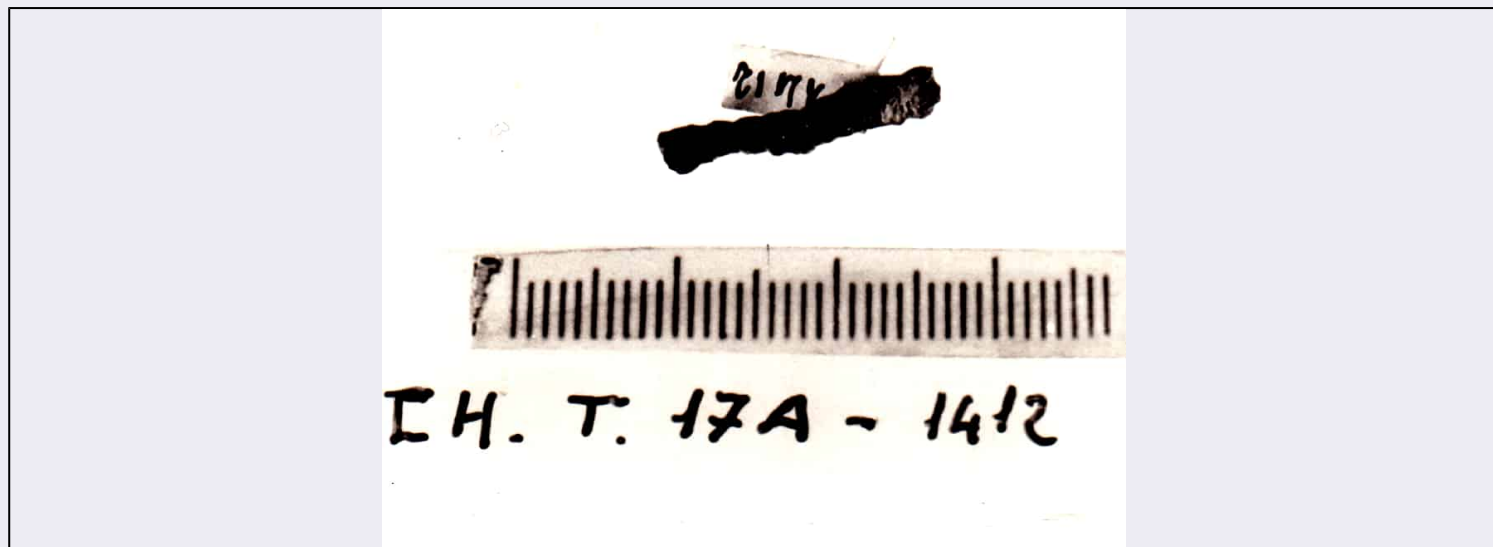


SCHEDA



CD - CODICI

TSK - Tipo di scheda	RA
LIR - Livello di ricerca	I
NCT - CODICE UNIVOCO	
NCTR - Codice regione	07
NCTN - Numero catalogo generale	00046677
ESC - Ente schedatore	S19
ECP - Ente competente	S19

LC - LOCALIZZAZIONE

PVC - LOCALIZZAZIONE GEOGRAFICO-AMMINISTRATIVA

PVCS - Stato	ITALIA
PVCP - Provincia	GE
PVCC - Comune	Chiavari

LDC - COLLOCAZIONE SPECIFICA

LDCT - Tipologia	Palazzo
LDCQ - Qualificazione	Comunale
LDCN - Denominazione attuale	Palazzo Rocca
LDCU - Indirizzo	Via Costaguta, 4
LDCM - Denominazione raccolta	Museo Archeologico Nazionale Palazzo Rocca
LDCS - Specifiche	magazzino

UB - UBICAZIONE

INV - INVENTARIO DI MUSEO O SOPRINTENDENZA

INVN - Numero	79344
---------------	-------

LA - ALTRE LOCALIZZAZIONI

TCL - Tipo di Localizzazione	luogo di reperimento
------------------------------	----------------------

PRV - LOCALIZZAZIONE GEOGRAFICO-AMMINISTRATIVA

PRVS - Stato	Italia
--------------	--------

PRVP - Provincia	GE
PRVC - Comune	Chiavari
PRL - Altra località	Necropoli preromana di Chiavari
PRC - COLLOCAZIONE SPECIFICA	
PRCD - Denominazione	tomba 17 A
RP - REPERIMENTO	
LGI - COORDINATE I.G.M. O ALTRO	
LGIT - Denominazione tavoletta	Chiavari
LGIN - Numero foglio	94
LGIQ - Sigla quadrante	I NO
LGIC - Altre coordinate significative	mm. 62/383
LGC - PARTICELLE CATASTALI	
LGCC - Comune	Chiavari
LGCM - Foglio	15
LGCR - Particelle	951
LGCO - Proprietari	Eredi Giarda
DSC - DATI DI SCAVO	
DSCF - Ente responsabile	S19
DSCA - Autori dello scavo	Lamboglia, Nino
DSCD - Data di scavo	1960
DSCI - Inventario di scavo	1412
DSCB - Bibliografia	Lamboglia 1960
OG - OGGETTO	
OGT - OGGETTO	
OGTD - Definizione	anello
CLS - Classe e produzione	Abbigliamento e ornamenti personali
DT - CRONOLOGIA	
DTZ - CRONOLOGIA GENERICA	
DTZG - Secolo	VII a.C.
DTM - Motivazione cronologia	analisi dei materiali
AU - DEFINIZIONE CULTURALE	
ATB - AMBITO CULTURALE	
ATBD - Denominazione	Cultura Ligure della Prima Età del Ferro
MT - DATI TECNICI	
MTC - Materia e tecnica	bronzo/ fusione
MIS - MISURE	
MISU - Unità	cm
MISL - Larghezza	0.3
MISS - Spessore	0.2
CO - CONSERVAZIONE	
STC - STATO DI CONSERVAZIONE	

STCC - Stato di conservazione	Frammentario
STCS - Indicazioni specifiche	contorto e corroso
DA - DATI ANALITICI	
DES - DESCRIZIONE	
DESO - Indicazioni sull'oggetto	frammento di anello in bronzo
TU - CONDIZIONE GIURIDICA E VINCOLI	
CDG - CONDIZIONE GIURIDICA	
CDGG - Indicazione generica	proprietà Stato
CDGS - Indicazione specifica	Ministero per i Beni e le Attività Culturali
DO - FONTI E DOCUMENTI DI RIFERIMENTO	
FTA - FOTOGRAFIE	
FTAX - Genere	documentazione allegata
FTAP - Tipo	positivo b/n
FTAN - Codice identificativo	E27667
CM - COMPILAZIONE	
CMP - COMPILAZIONE	
CMPD - Data	1990
CMPN - Nome compilatore	Chella, Paola
FUR - Funzionario responsabile	Maggi, Roberto
AGG - AGGIORNAMENTO	
AGGD - Data	2015
AGGN - Nome revisore	Caleca, Simona
ISP - ISPEZIONI	
ISPD - Data	2015
ISPN - Funzionario responsabile	Barbaro, Barbara