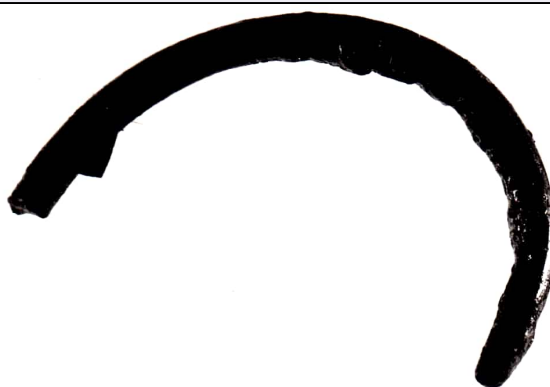


# SCHEDA



CH. T. 23 1721

## CD - CODICI

TSK - Tipo di scheda RA

LIR - Livello di ricerca I

### NCT - CODICE UNIVOCO

NCTR - Codice regione 07

NCTN - Numero catalogo generale 00048328

ESC - Ente schedatore S19

ECP - Ente competente S19

## LC - LOCALIZZAZIONE

### PVC - LOCALIZZAZIONE GEOGRAFICO-AMMINISTRATIVA

PVCS - Stato ITALIA

PVCP - Provincia GE

PVCC - Comune Chiavari

### LDC - COLLOCAZIONE SPECIFICA

LDCT - Tipologia Palazzo

LDCQ - Qualificazione Comunale

LDCN - Denominazione attuale Palazzo Rocca

LDCC - Complesso di appartenenza Palazzo Rocca

LDCU - Indirizzo Via Costaguta, 4

LDCM - Denominazione raccolta Museo Archeologico Nazionale Palazzo Rocca

LDCS - Specifiche Magazzino

## UB - UBICAZIONE

### INV - INVENTARIO DI MUSEO O SOPRINTENDENZA

INVN - Numero 79383

## LA - ALTRE LOCALIZZAZIONI

TCL - Tipo di Localizzazione luogo di reperimento

### PRV - LOCALIZZAZIONE GEOGRAFICO-AMMINISTRATIVA

<b>PRVS - Stato</b>	Italia
<b>PRVP - Provincia</b>	GE
<b>PRVC - Comune</b>	Chiavari
<b>PRVF - Frazione</b>	Rupinaro
<b>PRC - COLLOCAZIONE SPECIFICA</b>	
<b>PRCT - Tipologia</b>	Area A
<b>PRCQ - Qualificazione</b>	Recinto XiV
<b>PRCD - Denominazione</b>	tomba 23
<b>RP - REPERIMENTO</b>	
<b>LGI - COORDINATE I.G.M. O ALTRO</b>	
<b>LGIT - Denominazione tavoletta</b>	Chiavari
<b>LGIN - Numero foglio</b>	94
<b>LGIQ - Sigla quadrante</b>	I NO
<b>LGIC - Altre coordinate significative</b>	mm. 62/383
<b>LGC - PARTICELLE CATASTALI</b>	
<b>LGCC - Comune</b>	Chiavari
<b>LGCM - Foglio</b>	15
<b>LGCR - Particelle</b>	951
<b>LGCO - Proprietari</b>	Eredi Giarda
<b>DSC - DATI DI SCAVO</b>	
<b>DSCF - Ente responsabile</b>	S19
<b>DSCA - Autori dello scavo</b>	Lamboglia, Nino
<b>DSCD - Data di scavo</b>	1960/04/00
<b>DSCI - Inventario di scavo</b>	1721
<b>DSCB - Bibliografia</b>	Lamboglia 1960
<b>OG - OGGETTO</b>	
<b>OGT - OGGETTO</b>	
<b>OGTD - Definizione</b>	bracciale
<b>CLS - Classe e produzione</b>	oggetto di ornamento
<b>DT - CRONOLOGIA</b>	
<b>DTZ - CRONOLOGIA GENERICA</b>	
<b>DTZG - Secolo</b>	VII a.C.
<b>DTM - Motivazione cronologia</b>	analisi dei materiali
<b>MT - DATI TECNICI</b>	
<b>MTC - Materia e tecnica</b>	bronzo/ fusione
<b>MIS - MISURE</b>	
<b>MISU - Unità</b>	cm
<b>MISL - Larghezza</b>	0.6
<b>MISS - Spessore</b>	0.5
<b>MISG - Peso</b>	19
<b>CO - CONSERVAZIONE</b>	

**STC - STATO DI CONSERVAZIONE**

<b>STCC - Stato di conservazione</b>	Mutila
--------------------------------------	--------

<b>STCS - Indicazioni specifiche</b>	Corrosa
--------------------------------------	---------

**RS - RESTAURI****RST - RESTAURI**

<b>RSTD - Data</b>	1961
--------------------	------

<b>RSTE - Ente responsabile</b>	Istituto Internazionale di Studi Liguri
---------------------------------	---

**ALB - ANALISI LABORATORIO**

<b>ALBT - Tipo</b>	analisi metallografiche
--------------------	-------------------------

<b>ALBD - Data</b>	1992
--------------------	------

**ALB - ANALISI LABORATORIO**

<b>ALBT - Tipo</b>	Raggi X
--------------------	---------

<b>ALBD - Data</b>	1992
--------------------	------

**DA - DATI ANALITICI****DES - DESCRIZIONE**

<b>DESO - Indicazioni sull'oggetto</b>	Armilla decorata con scanalature a sezione circolare. Con decorazione incisa. Bronzo a fusione.
--	---

**TU - CONDIZIONE GIURIDICA E VINCOLI****CDG - CONDIZIONE GIURIDICA**

<b>CDGG - Indicazione generica</b>	proprietà Stato
------------------------------------	-----------------

<b>CDGS - Indicazione specifica</b>	Ministero per i Beni e le Attività Culturali
-------------------------------------	--

**DO - FONTI E DOCUMENTI DI RIFERIMENTO****FTA - FOTOGRAFIE**

<b>FTAX - Genere</b>	documentazione allegata
----------------------	-------------------------

<b>FTAP - Tipo</b>	positivo b/n
--------------------	--------------

<b>FTAN - Codice identificativo</b>	E27839
-------------------------------------	--------

**CM - COMPILAZIONE****CMP - COMPILAZIONE**

<b>CMPD - Data</b>	1992
--------------------	------

<b>CMPN - Nome compilatore</b>	Chella, Paola
--------------------------------	---------------

<b>FUR - Funzionario responsabile</b>	Maggi, Roberto
---------------------------------------	----------------

**AGG - AGGIORNAMENTO**

<b>AGGD - Data</b>	2015
--------------------	------

<b>AGGN - Nome revisore</b>	Caleca, Simona
-----------------------------	----------------

**ISP - ISPEZIONI**

<b>ISPN - Funzionario responsabile</b>	Barbaro, Barbara
--	------------------