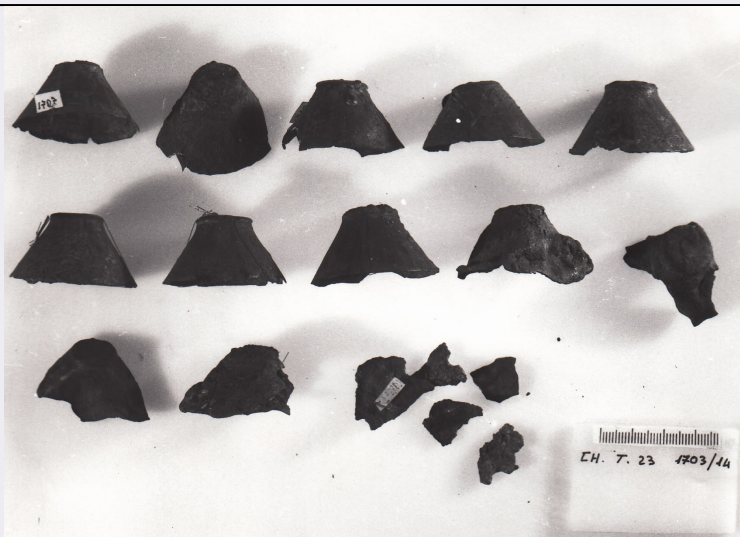


# SCHEDA



## CD - CODICI

TSK - Tipo di scheda	RA
LIR - Livello di ricerca	I
NCT - CODICE UNIVOCO	
NCTR - Codice regione	07
NCTN - Numero catalogo generale	00048333
ESC - Ente schedatore	S19
ECP - Ente competente	S19

## LC - LOCALIZZAZIONE

### PVC - LOCALIZZAZIONE GEOGRAFICO-AMMINISTRATIVA

PVCS - Stato	ITALIA
PVCP - Provincia	GE
PVCC - Comune	Chiavari

### LDC - COLLOCAZIONE SPECIFICA

LDCT - Tipologia	Palazzo
LDCQ - Qualificazione	Comunale
LDCN - Denominazione attuale	Palazzo Rocca
LDCC - Complesso di appartenenza	Palazzo Rocca
LDCU - Indirizzo	Via Costaguta, 4
LDCM - Denominazione raccolta	Museo Archeologico Nazionale Palazzo Rocca
LDCS - Specifiche	Magazzino

## UB - UBICAZIONE

### INV - INVENTARIO DI MUSEO O SOPRINTENDENZA

INVN - Numero	79388
---------------	-------

## LA - ALTRE LOCALIZZAZIONI

TCL - Tipo di Localizzazione	luogo di reperimento
------------------------------	----------------------

**PRV - LOCALIZZAZIONE GEOGRAFICO-AMMINISTRATIVA**

<b>PRVS - Stato</b>	Italia
<b>PRVP - Provincia</b>	GE
<b>PRVC - Comune</b>	Chiavari
<b>PRVF - Frazione</b>	Rupinaro

**PRC - COLLOCAZIONE SPECIFICA**

<b>PRCT - Tipologia</b>	Area A
<b>PRCQ - Qualificazione</b>	recinto XIV
<b>PRCD - Denominazione</b>	tomba 23

**RP - REPERIMENTO****LGI - COORDINATE I.G.M. O ALTRO**

<b>LGIT - Denominazione tavoletta</b>	Chiavari
<b>LGIN - Numero foglio</b>	94
<b>LGIQ - Sigla quadrante</b>	I NO
<b>LGIC - Altre coordinate significative</b>	mm. 62/383

**LGC - PARTICELLE CATASTALI**

<b>LGCC - Comune</b>	Chiavari
<b>LGCM - Foglio</b>	15
<b>LGCR - Particelle</b>	951
<b>LGCO - Proprietari</b>	Eredi Giarda

**DSC - DATI DI SCAVO**

<b>DSCF - Ente responsabile</b>	S19
<b>DSCA - Autori dello scavo</b>	Lamboglia, Nino
<b>DSCD - Data di scavo</b>	1960/04/00
<b>DSCI - Inventario di scavo</b>	da 1703 a 1716
<b>DSCB - Bibliografia</b>	Lamboglia 1960

**OG - OGGETTO****OGT - OGGETTO**

<b>OGTD - Definizione</b>	borchia
<b>CLS - Classe e produzione</b>	oggetto di ornamento

**DT - CRONOLOGIA****DTZ - CRONOLOGIA GENERICA**

<b>DTZG - Secolo</b>	VII a.C.
----------------------	----------

**DTS - CRONOLOGIA SPECIFICA**

<b>DTSI - Da</b>	700 a.C.
<b>DTSV - Validità</b>	ca
<b>DTSF - A</b>	600 a.C.
<b>DTSL - Validità</b>	ca
<b>DTM - Motivazione cronologia</b>	analisi dei materiali

**MT - DATI TECNICI**

<b>MTC - Materia e tecnica</b>	bronzo/ fusione
--------------------------------	-----------------

**MIS - MISURE**

MISU - Unità	cm
MISA - Altezza	2
MISD - Diametro	3.8
MISG - Peso	10

**CO - CONSERVAZIONE****STC - STATO DI CONSERVAZIONE**

STCC - Stato di conservazione	Integre e frammentarie
STCS - Indicazioni specifiche	1703, 1705, 1707, 1708 Integre, tutte le altre frammentarie e contorte.

**RS - RESTAURI****RST - RESTAURI**

RSTD - Data	1961/03/00
RSTE - Ente responsabile	Istituto Internazionale di Studi Liguri

**DA - DATI ANALITICI****DES - DESCRIZIONE**

DESO - Indicazioni sull'oggetto	12 borchie a campanello e 2 frammenti attribuibili allo stesso oggetto. Bronzo a fusione. Diametro: inf. di 3.8 cm e sup. di 1.6 cm; peso di 10 gr l'una e diametro anellino interno di 0.2 cm.
---------------------------------	---

**TU - CONDIZIONE GIURIDICA E VINCOLI****CDG - CONDIZIONE GIURIDICA**

CDGG - Indicazione generica	proprietà Stato
CDGS - Indicazione specifica	Ministero per i Beni e le Attività Culturali

**DO - FONTI E DOCUMENTI DI RIFERIMENTO****FTA - FOTOGRAFIE**

FTAX - Genere	documentazione allegata
FTAP - Tipo	positivo b/n
FTAN - Codice identificativo	E27832
FTAT - Note	Calabria, B.

**CM - COMPILAZIONE****CMP - COMPILAZIONE**

CMPD - Data	1992
CMPN - Nome compilatore	Chella, Paola
FUR - Funzionario responsabile	Maggi, Roberto

**AGG - AGGIORNAMENTO**

AGGD - Data	2015
AGGN - Nome revisore	Caleca, Simona

**ISP - ISPEZIONI**

ISPN - Funzionario responsabile	Barbaro, Barbara
---------------------------------	------------------