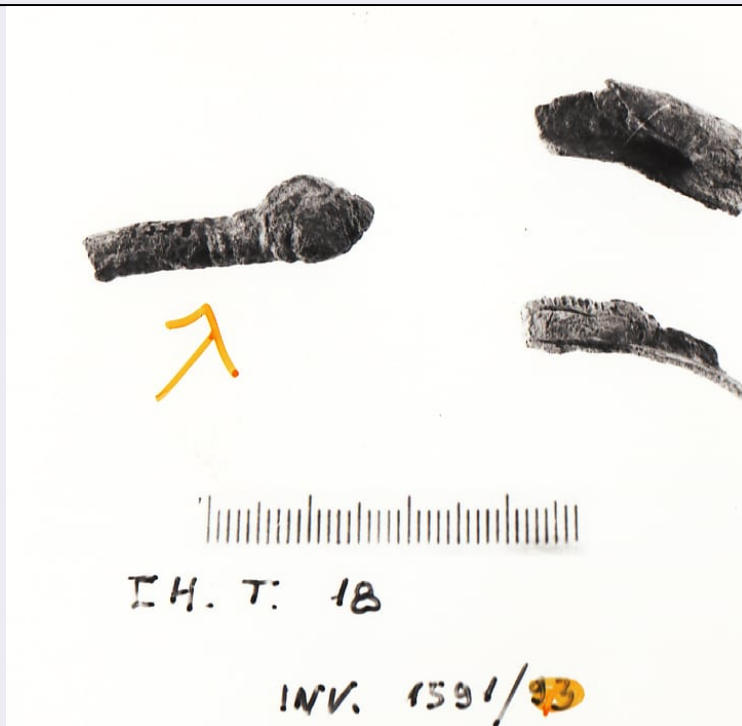


SCHEDA



CD - CODICI

TSK - Tipo di scheda	RA
LIR - Livello di ricerca	I
NCT - CODICE UNIVOCO	
NCTR - Codice regione	07
NCTN - Numero catalogo generale	00053518
ESC - Ente schedatore	S19
ECP - Ente competente	S19

LC - LOCALIZZAZIONE

PVC - LOCALIZZAZIONE GEOGRAFICO-AMMINISTRATIVA

PVCS - Stato	ITALIA
PVCP - Provincia	GE
PVCC - Comune	Chiavari

LDC - COLLOCAZIONE SPECIFICA

LDCT - Tipologia	Palazzo
LDCQ - Qualificazione	Comunale
LDCN - Denominazione attuale	Palazzo Rocca
LDCU - Indirizzo	Via Costaguta, 4
LDCM - Denominazione raccolta	Museo Archeologico Nazionale Palazzo Rocca

UB - UBICAZIONE

INV - INVENTARIO DI MUSEO O SOPRINTENDENZA

INVN - Numero	57689
---------------	-------

LA - ALTRE LOCALIZZAZIONI

TCL - Tipo di Localizzazione	luogo di reperimento
-------------------------------------	----------------------

PRV - LOCALIZZAZIONE GEOGRAFICO-AMMINISTRATIVA

PRVS - Stato	Italia
---------------------	--------

PRVP - Provincia	GE
-------------------------	----

PRVC - Comune	Chiavari
----------------------	----------

PRC - COLLOCAZIONE SPECIFICA

PRCD - Denominazione	tomba 18
-----------------------------	----------

RP - REPERIMENTO

LGI - COORDINATE I.G.M. O ALTRO

LGIT - Denominazione tavoletta	Chiavari
---------------------------------------	----------

LGIN - Numero foglio	94
-----------------------------	----

LGIQ - Sigla quadrante	I NO
-------------------------------	------

LGIC - Altre coordinate significative	mm. 62/383
--	------------

LGC - PARTICELLE CATASTALI

LGCC - Comune	Chiavari
----------------------	----------

LGCM - Foglio	15
----------------------	----

LGCR - Particelle	951
--------------------------	-----

LGCO - Proprietari	Eredi Giarda
---------------------------	--------------

DSC - DATI DI SCAVO

DSCF - Ente responsabile	S19
---------------------------------	-----

DSCA - Autori dello scavo	Lamboglia, Nino
----------------------------------	-----------------

DSCD - Data di scavo	1960
-----------------------------	------

DSCI - Inventario di scavo	1591
-----------------------------------	------

DSCB - Bibliografia	Lamboglia 1962
----------------------------	----------------

OG - OGGETTO

OGT - OGGETTO

OGTD - Definizione	bracciale
---------------------------	-----------

CLS - Classe e produzione	Abbigliamento e ornamenti personali
----------------------------------	-------------------------------------

DT - CRONOLOGIA

DTZ - CRONOLOGIA GENERICA

DTZG - Secolo	Prima Età del Ferro
----------------------	---------------------

DTM - Motivazione cronologia	analisi dei materiali
-------------------------------------	-----------------------

AU - DEFINIZIONE CULTURALE

ATB - AMBITO CULTURALE

ATBD - Denominazione	Cultura Ligure della Prima Età del Ferro
-----------------------------	--

MT - DATI TECNICI

MTC - Materia e tecnica	bronzo/ fusione, a incisione
--------------------------------	------------------------------

MIS - MISURE

MISU - Unità	cm
---------------------	----

MISN - Lunghezza	2.9
-------------------------	-----

MISS - Spessore	0.5
------------------------	-----

CO - CONSERVAZIONE**STC - STATO DI CONSERVAZIONE****STCC - Stato di conservazione**

Frammentario

STCS - Indicazioni specifiche

Frammento costituito da un'estremità con l'appendice terminale.

DA - DATI ANALITICI**DES - DESCRIZIONE****DESO - Indicazioni sull'oggetto**

Armillata aperta con appendici terminali. Verghetta a sezione circolare munita di appendice terminale sferoidale leggermente appuntita. Decorazione: solcature longitudinali interrotte da fisci di linee trasversali vicino al globetto terminale decorato con quattro solcature concentriche. In bronzo fuso.

TU - CONDIZIONE GIURIDICA E VINCOLI**CDG - CONDIZIONE GIURIDICA****CDGG - Indicazione generica**

proprietà Stato

CDGS - Indicazione specifica

Ministero per i Beni e le Attività Culturali

DO - FONTI E DOCUMENTI DI RIFERIMENTO**FTA - FOTOGRAFIE****FTAX - Genere**

documentazione allegata

FTAP - Tipo

positivo b/n

FTAN - Codice identificativo

E27700

CM - COMPILAZIONE**CMP - COMPILAZIONE****CMPD - Data**

1985

CMPN - Nome compilatore

Mariani, Maria Pia

FUR - Funzionario responsabile

Maggi, Roberto

AGG - AGGIORNAMENTO**AGGD - Data**

2015

AGGN - Nome revisore

Caleca, Simona

ISP - ISPEZIONI**ISPN - Funzionario responsabile**

Barbaro, Barbara