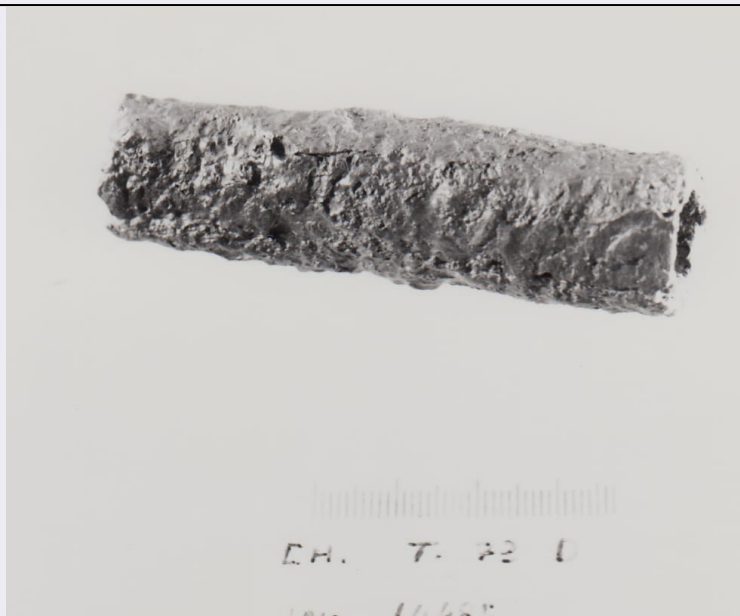


# SCHEDA



## CD - CODICI

TSK - Tipo di scheda RA

LIR - Livello di ricerca I

### NCT - CODICE UNIVOCO

NCTR - Codice regione 07

NCTN - Numero catalogo generale 00053570

ESC - Ente schedatore S19

ECP - Ente competente S19

## LC - LOCALIZZAZIONE

### PVC - LOCALIZZAZIONE GEOGRAFICO-AMMINISTRATIVA

PVCS - Stato ITALIA

PVCP - Provincia GE

PVCC - Comune Chiavari

### LDC - COLLOCAZIONE SPECIFICA

LDCT - Tipologia Palazzo

LDCQ - Qualificazione Comunale

LDCN - Denominazione attuale Palazzo Rocca

LDCU - Indirizzo Via Costaguta, 4

LDCM - Denominazione raccolta Museo Archeologico Nazionale Palazzo Rocca

## UB - UBICAZIONE

### INV - INVENTARIO DI MUSEO O SOPRINTENDENZA

INVN - Numero 8874

## LA - ALTRE LOCALIZZAZIONI

TCL - Tipo di Localizzazione luogo di reperimento

### PRV - LOCALIZZAZIONE GEOGRAFICO-AMMINISTRATIVA

|  |  |
|--|--|
| <b>PRVS - Stato</b>                          | Italia                                   |
| <b>PRVP - Provincia</b>                      | GE                                       |
| <b>PRVC - Comune</b>                         | Chiavari                                 |
| <b>PRC - COLLOCAZIONE SPECIFICA</b>          |  |
| <b>PRCD - Denominazione</b>                  | tomba 73 D                               |
| <b>RP - REPERIMENTO</b>                      |  |
| <b>LGI - COORDINATE I.G.M. O ALTRO</b>       |  |
| <b>LGIT - Denominazione tavoletta</b>        | Chiavari                                 |
| <b>LGIN - Numero foglio</b>                  | 94                                       |
| <b>LGIQ - Sigla quadrante</b>                | I NO                                     |
| <b>LGIC - Altre coordinate significative</b> | mm. 62/383                               |
| <b>LGC - PARTICELLE CATASTALI</b>            |  |
| <b>LGCC - Comune</b>                         | Chiavari                                 |
| <b>LGCM - Foglio</b>                         | 15                                       |
| <b>LGCR - Particelle</b>                     | 951                                      |
| <b>LGCO - Proprietari</b>                    | Eredi Giarda                             |
| <b>DSC - DATI DI SCAVO</b>                   |  |
| <b>DSCF - Ente responsabile</b>              | S19                                      |
| <b>DSCA - Autori dello scavo</b>             | Lamboglia, Nino                          |
| <b>DSCD - Data di scavo</b>                  | 1966                                     |
| <b>DSCI - Inventario di scavo</b>            | 14485                                    |
| <b>OG - OGGETTO</b>                          |  |
| <b>OGT - OGGETTO</b>                         |  |
| <b>OGTD - Definizione</b>                    | puntale                                  |
| <b>DT - CRONOLOGIA</b>                       |  |
| <b>DTZ - CRONOLOGIA GENERICA</b>             |  |
| <b>DTZG - Secolo</b>                         | VII a.C.                                 |
| <b>DTM - Motivazione cronologia</b>          | analisi dei materiali                    |
| <b>AU - DEFINIZIONE CULTURALE</b>            |  |
| <b>ATB - AMBITO CULTURALE</b>                |  |
| <b>ATBD - Denominazione</b>                  | Cultura Ligure della Prima Età del Ferro |
| <b>MT - DATI TECNICI</b>                     |  |
| <b>MTC - Materia e tecnica</b>               | ferro/ battitura                         |
| <b>MIS - MISURE</b>                          |  |
| <b>MISU - Unità</b>                          | cm                                       |
| <b>MISD - Diametro</b>                       | 2.1                                      |
| <b>MISN - Lunghezza</b>                      | 7.7                                      |
| <b>CO - CONSERVAZIONE</b>                    |  |
| <b>STC - STATO DI CONSERVAZIONE</b>          |  |
| <b>STCC - Stato di conservazione</b>         | integro                                  |

|  |   |
|--|---|
| <b>STCS - Indicazioni specifiche</b>         | ossidato  |
| <b>DA - DATI ANALITICI</b>                   |   |
| <b>DES - DESCRIZIONE</b>                     |   |
| <b>DESO - Indicazioni sull'oggetto</b>       | Puntale in ferro cilindrico a margini sovrapposti, bordo inferiore ribattuto. |
| <b>TU - CONDIZIONE GIURIDICA E VINCOLI</b>   |   |
| <b>CDG - CONDIZIONE GIURIDICA</b>            |   |
| <b>CDGG - Indicazione generica</b>           | proprietà Stato   |
| <b>CDGS - Indicazione specifica</b>          | Ministero per i Beni e le Attività Culturali                                  |
| <b>DO - FONTI E DOCUMENTI DI RIFERIMENTO</b> |   |
| <b>FTA - FOTOGRAFIE</b>                      |   |
| <b>FTAX - Genere</b>                         | documentazione allegata   |
| <b>FTAP - Tipo</b>                           | positivo b/n  |
| <b>FTAN - Codice identificativo</b>          | E28569  |
| <b>CM - COMPILAZIONE</b>                     |   |
| <b>CMP - COMPILAZIONE</b>                    |   |
| <b>CMPD - Data</b>                           | 1985  |
| <b>CMPN - Nome compilatore</b>               | Mariani, Maria Pia  |
| <b>FUR - Funzionario responsabile</b>        | Maggi, Roberto  |
| <b>AGG - AGGIORNAMENTO</b>                   |   |
| <b>AGGD - Data</b>                           | 2015  |
| <b>AGGN - Nome revisore</b>                  | Caleca, Simona  |
| <b>ISP - ISPEZIONI</b>                       |   |
| <b>ISPN - Funzionario responsabile</b>       | Barbaro, Barbara  |