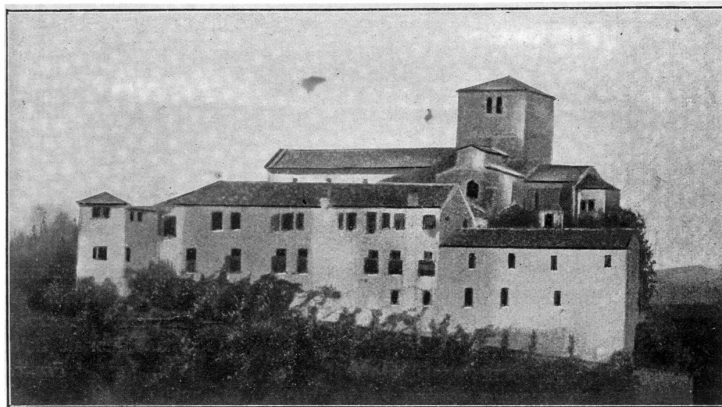


# SCHEDA



## CD - CODICI

TSK - Tipo scheda	F
LIR - Livello catalogazione	P
<b>NCT - CODICE UNIVOCO</b>	
NCTR - Codice Regione	05
NCTN - Numero catalogo generale	00346806
ESC - Ente schedatore	S234
ECP - Ente competente per tutela	S75

## OG - BENE CULTURALE

AMB - Ambito di tutela MiBACT	storico artistico
CTG - Categoria	DOCUMENTAZIONE DEL PATRIMONIO ARCHITETTONICO
<b>OGT - DEFINIZIONE BENE</b>	
OGTD - Definizione	negativo
<b>OGC - TRATTAMENTO CATALOGRAFICO</b>	
OGCT - Trattamento catalografico	bene semplice
OGM - Modalità di individuazione	appartenenza ad una collezione o raccolta pubblica
OGR - Disponibilità del bene	bene disponibile

## LC - LOCALIZZAZIONE GEOGRAFICO - AMMINISTRATIVA

### PVC - LOCALIZZAZIONE

PVCS - Stato	ITALIA
PVCR - Regione	Veneto
PVCP - Provincia	VE
PVCC - Comune	Venezia

### LDC - COLLOCAZIONE SPECIFICA

LDCT - Tipologia	palazzo
LDCQ - Qualificazione	statale
LDCN - Denominazione attuale	Palazzo Soranzo Cappello

<b>LDCF - Uso</b>	ufficio
<b>LDCU - Indirizzo</b>	Santa Croce, 770
<b>LDCM - Denominazione raccolta</b>	Soprintendenza Belle Arti e Paesaggio per le province di Venezia, Belluno, Padova e Treviso
<b>LDCG - Codice contenitore giuridico</b>	S234
<b>LDCS - Specifiche</b>	Archivio fotografico

#### **ACB - ACCESSIBILITA' DEL BENE**

**ACBA - Accessibilità** si

### **LA - ALTRE LOCALIZZAZIONI GEOGRAFICO - AMMINISTRATIVE**

**TLC - Tipo di localizzazione** luogo di provenienza/collocazione precedente

#### **PRV - LOCALIZZAZIONE**

**PRVS - Stato** ITALIA

**PRVR - Regione** Veneto

**PRVP - Provincia** VE

**PRVC - Comune** Venezia

#### **PRC - COLLOCAZIONE SPECIFICA**

**PRCT - Tipologia contenitore fisico** palazzo

**PRCN - Denominazione contenitore fisico** Palazzo Reale (ex)

**PRCU - Indicazioni viabilistiche** San Marco, 63

**PRCM - Denominazione contenitore giuridico** Soprintendenza Beni Ambientali ed Architettonici del Veneto Orientale

#### **PRD - DATI CRONOLOGICI**

**PRDI - Riferimento cronologico/data inizio** 1983-1984

**PRDU - Data fine** 2004

### **LA - ALTRE LOCALIZZAZIONI GEOGRAFICO - AMMINISTRATIVE**

**TLC - Tipo di localizzazione** luogo di provenienza/collocazione precedente

#### **PRV - LOCALIZZAZIONE**

**PRVS - Stato** ITALIA

**PRVR - Regione** Veneto

**PRVP - Provincia** VE

**PRVC - Comune** Venezia

#### **PRC - COLLOCAZIONE SPECIFICA**

**PRCT - Tipologia contenitore fisico** palazzo

**PRCN - Denominazione contenitore fisico** Palazzo Ducale

**PRCU - Indicazioni viabilistiche** San Marco, 1

**PRCM - Denominazione contenitore giuridico** Soprintendenza ai Monumenti di Venezia

**PRD - DATI CRONOLOGICI**

**PRDI - Riferimento cronologico/data inizio** 1918-1919

**PRDU - Data fine** 1983-1984

**UB - DATI PATRIMONIALI/INVENTARI/STIME/COLLEZIONI****UBF - UBICAZIONE BENE**

**UBFP - Fondo** Archivio Fotografico Soprintendenza Belle Arti e Paesaggio per le province di Venezia, Belluno, Padova e Treviso

**UBFS - Serie archivistica** Territori Liberati

**INV - ALTRI INVENTARI**

**INVN - Codice inventario** 3445 bis/1

**INVD - Riferimento cronologico** 1918-1919

**AU - DEFINIZIONE CULTURALE****AUT - AUTORE/RESPONSABILITA'**

**AUTJ - Ente schedatore** S234

**AUTH - Codice identificativo** TL000003

**AUTN - Nome scelto di persona o ente** Caprioli Giovanni

**AUTP - Tipo intestazione** P

**AUTA - Indicazioni cronologiche** 1878/ 1962

**AUTR - Ruolo** fotografo principale

**AUTM - Motivazione/fonte** bibliografia

**AUTZ - Note** Majoli 2008

**AUT - AUTORE/RESPONSABILITA'**

**AUTJ - Ente schedatore** S234

**AUTH - Codice identificativo** TL000004

**AUTN - Nome scelto di persona o ente** Ongaro Massimiliano

**AUTP - Tipo intestazione** P

**AUTA - Indicazioni cronologiche** 1858/ 1924

**AUTR - Ruolo** ideatore

**AUTM - Motivazione/fonte** analisi storica

**AUT - AUTORE/RESPONSABILITA'**

**AUTJ - Ente schedatore** S234

**AUTH - Codice identificativo** TL000012

**AUTN - Nome scelto di persona o ente** Anonimo

**AUTP - Tipo intestazione** NR

**AUTA - Indicazioni**

<b>cronologiche</b>	1918 ante
<b>AUTR - Ruolo</b>	altro fotografo
<b>AUTM - Motivazione/fonte</b>	analisi storica
<b>SG - SOGGETTO</b>	
<b>SGT - SOGGETTO</b>	
<b>SGTI - Identificazione</b>	Danni di guerra - Documentazione - 1 Guerra Mondiale
<b>SGTI - Identificazione</b>	Veneto - Nervesa della Battaglia <Treviso>
<b>SGTI - Identificazione</b>	Architettura - Abbazie - Abbazia di Sant'Eustachio
<b>SGTD - Indicazioni sul soggetto</b>	Nervesa della Battaglia: una veduta degli esterni dell'abbazia benedettina di Sant'Eustachio prima della Grande Guerra. Il complesso riportò gravi danni durante i combattimenti della Battaglia del Solstizio. Si tratta di una fotografia tratta da una riproduzione precedente il conflitto.
<b>SGL - TITOLO</b>	
<b>SGLA - Titolo attribuito</b>	Nervesa. Abbazia di Sant'Eustachio
<b>SGLS - Specifiche titolo</b>	del catalogatore
<b>SGL - TITOLO</b>	
<b>SGLA - Titolo attribuito</b>	Nervesa. Villa Soderini
<b>SGLS - Specifiche titolo</b>	manoscritto nel registro inventariale
<b>DT - CRONOLOGIA</b>	
<b>DTZ - CRONOLOGIA GENERICA</b>	
<b>DTZG - Fascia cronologica /periodo</b>	XX
<b>DTS - CRONOLOGIA SPECIFICA</b>	
<b>DTSI - Da</b>	1918/12/01
<b>DTSV - Validità</b>	post
<b>DTSF - A</b>	1919/01/31
<b>DTSL - Validità</b>	ante
<b>DTM - Motivazione/fonte</b>	fonte archivistica
<b>LR - LUOGO E DATA DELLA RIPRESA</b>	
<b>LRC - LOCALIZZAZIONE</b>	
<b>LRCS - Stato</b>	ITALIA
<b>LRCR - Regione</b>	Veneto
<b>LRO - Occasione</b>	Campagna di rilevamento dei danni causati dalla Grande Guerra
<b>LRD - Data della ripresa</b>	1918/12/01-1919/01/31
<b>MT - DATI TECNICI</b>	
<b>MTX - Indicazione di colore</b>	BN
<b>MTC - MATERIA E TECNICA</b>	
<b>MTCM - Materia</b>	vetro
<b>MTCT - Tecnica</b>	gelatina bromuro d'argento
<b>MIS - MISURE</b>	
<b>MISP - Riferimento alla parte</b>	supporto primario
<b>MISZ - Tipo di misura</b>	altezzaxlunghezza

<b>MISU - Unità di misura</b>	mm
<b>MISM - Valore</b>	90x120
<b>CO - CONSERVAZIONE E INTERVENTI</b>	
<b>STC - STATO DI CONSERVAZIONE</b>	
<b>STCC - Stato di conservazione</b>	discreto
<b>STCS - Specifiche</b>	ossidazione
<b>RST - INTERVENTI</b>	
<b>RSTI - Tipo intervento</b>	pulitura meccanica, condizionamento
<b>RSTD - Riferimento cronologico</b>	1998-2001
<b>RSTT - Descrizione intervento</b>	pulitura; collocazione della lastra in contenitore PH neutro; scansione digitale
<b>RSTE - Ente responsabile</b>	Soprintendenza Beni Ambientali e Architettonici per le province di Venezia, Belluno, Padova e Treviso
<b>RSTR - Ente finanziatore /sponsor</b>	Soprintendenza Beni Ambientali e Architettonici per le province di Venezia, Belluno, Padova e Treviso
<b>RSTN</b>	Resini, Daniele
<b>DA - DATI ANALITICI</b>	
<b>NSC - Notizie storico-critiche</b>	<p>La fotografia in esame appartiene ad un nucleo di fotografie archivisticamente raggruppato sotto la denominazione "Territori Liberati": si tratta di una campagna realizzata dal Gabinetto Fotografico della Soprintendenza ai Monumenti di Venezia tra il Dicembre 1918 e il mese di Febbraio del 1919 per testimoniare i danni causati dalla Grande Guerra agli edifici presenti sul territorio del Veneto orientale e del Friuli, allora sotto la giurisdizione della Soprintendenza veneziana. Incaricato di realizzare le riprese fu Giovanni Caprioli, allora fotografo della Soprintendenza, verosimilmente sotto la supervisione del soprintendente Massimiliano Ongaro, che compare più volte nelle inquadrature accanto agli edifici. La campagna si svolse secondo un preciso percorso, che si snodava lungo l'asse del Piave, in un arco temporale relativamente breve in relazione alle modalità di trasporto dell'epoca e alle tecniche di ripresa, che comportavano l'impiego di un'attrezzatura poco maneggevole, quali cavalletti e supporti di vetro. Gli immobili documentati sono per la maggior parte edifici di culto, ma compaiono anche alcune ville di particolare interesse storico artistico. Numerose immagini confluirono nell'apparato iconografico del volume di Andrea Moschetti "I danni ai monumenti e alle opere d'arte delle Venezie nella guerra mondiale 1915-1918" (Venezia, 1929), conseguendo così una più larga diffusione. Le fotografie che ritraggono l'abbazia di Sant'Eustachio prima della distruzione furono tratte da precedenti riproduzioni e archiviate nel Protocollo Negativi della Soprintendenza ai Monumenti di Venezia nel mese di Gennaio del 1919. In mancanza di documentazione più precisa relativa alla loro esecuzione, si preferisce fornire per queste riprese una datazione compresa tra l'inizio della campagna fotografia sui Territori Liberati e la data indicata nel Registro.</p>
<b>TU - CONDIZIONE GIURIDICA E PROVVEDIMENTI DI TUTELA</b>	
<b>CDG - CONDIZIONE GIURIDICA</b>	
<b>CDGG - Indicazione</b>	proprietà Stato

<b>generica</b>	
<b>CDGS - Indicazione specifica</b>	Soprintendenza Belle Arti e Paesaggio per le province di Venezia, Belluno, Padova e Treviso
<b>CDGI - Indirizzo</b>	Venezia, Santa Croce, 770
<b>BPT - Provvedimenti di tutela - sintesi</b>	no
<b>DO - DOCUMENTAZIONE</b>	
<b>FTA - DOCUMENTAZIONE FOTOGRAFICA</b>	
<b>FTAN - Codice identificativo</b>	00346806
<b>FTAX - Genere</b>	documentazione allegata
<b>FTAP - Tipo</b>	fotografia digitale (file)
<b>FTAF - Formato</b>	png
<b>FTAE - Ente proprietario</b>	Soprintendenza Belle Arti e Paesaggio per le province di Venezia, Belluno, Padova e Treviso
<b>FTAC - Collocazione</b>	Archivio Fotografico
<b>FTAK - Nome file originale</b>	00346806.jpg
<b>FNT - FONTI E DOCUMENTI</b>	
<b>FNTI - Codice identificativo</b>	TL000002
<b>FNTX - Genere</b>	documentazione allegata
<b>FNTP - Tipo</b>	registro inventariale
<b>FNTR - Formato</b>	pdf
<b>FNTT - Denominazione /titolo</b>	Gabinetto fotografico. Protocollo Negativi. 1838 - 6481
<b>FNTD - Riferimento cronologico</b>	1909-1936
<b>FNTN - Nome archivio</b>	Soprintendenza Belle Arti e Paesaggio per Venezia e Laguna
<b>FNTS - Collocazione</b>	Archivio Negativi
<b>FNTK - Nome file originale</b>	registro.pdf
<b>BIB - BIBLIOGRAFIA</b>	
<b>BIBR - Abbreviazione</b>	MAJOLI 2008
<b>BIBJ - Ente schedatore</b>	S234
<b>BIBH - Codice identificativo</b>	TL000002
<b>BIBX - Genere</b>	bibliografia specifica
<b>BIBF - Tipo</b>	contributo in miscellanea
<b>BIBM - Riferimento bibliografico completo</b>	Majoli Luca, Fotografie della Grande Guerra: fonte storica, oggetto di tutela, strumento per la tutela, in La memoria della Prima Guerra Mondiale: il patrimonio storico-artistico tra tutela e valorizzazione, a cura di Anna Maria Spiazzi, Chiara Rigoni, Monica Pregnotato, Vicenza, Terra Ferma, 2008, pp. 345-361.
<b>BIB - BIBLIOGRAFIA</b>	
<b>BIBR - Abbreviazione</b>	COSTANZO 2010
<b>BIBJ - Ente schedatore</b>	S234
<b>BIBH - Codice identificativo</b>	TL000003
<b>BIBX - Genere</b>	bibliografia di corredo
<b>BIBF - Tipo</b>	contributo in miscellanea

<b>BIBM - Riferimento bibliografico completo</b>	Costanzo Guglielmo, Archivio Fotografico, la ricomposizione possibile, in Gli Archivi Fotografici delle Soprintendenze. Tutela e storia. Territori veneti e limitrofi, a cura di Anna Maria Spiazzi, Luca Majoli, Corinna Giudici, Crocetta del Montello (TV), Terra Ferma, 2010, pp. 165-173.
<b>BIB - BIBLIOGRAFIA</b>	
<b>BIBR - Abbreviazione</b>	MOSCHETTI 1932
<b>BIBJ - Ente schedatore</b>	S234
<b>BIBH - Codice identificativo</b>	TL000004
<b>BIBX - Genere</b>	bibliografia di corredo
<b>BIBF - Tipo</b>	libro
<b>BIBM - Riferimento bibliografico completo</b>	Moschetti, Andrea, I danni ai monumenti e alle opere d'arte delle Venezie nella guerra mondiale 1915-1918, Venezia, Sormani, 1932, pp. 231-249.
<b>BIB - BIBLIOGRAFIA</b>	
<b>BIBR - Abbreviazione</b>	ENDRIZZI 2001
<b>BIBJ - Ente schedatore</b>	S234
<b>BIBH - Codice identificativo</b>	TL000024
<b>BIBX - Genere</b>	bibliografia di corredo
<b>BIBF - Tipo</b>	monografia
<b>BIBM - Riferimento bibliografico completo</b>	Endrizzi Cosetta, L'abbazia di Sant'Eustachio a Nervesa della Battaglia. Vicende storico-architettoniche, Treviso, Edizioni Antilia sas, 2001, fig. 40.
<b>AD - ACCESSO AI DATI</b>	
<b>ADS - SPECIFICHE DI ACCESSO AI DATI</b>	
<b>ADSP - Profilo di accesso</b>	1
<b>ADSM - Motivazione</b>	scheda contenente dati liberamente accessibili
<b>CM - CERTIFICAZIONE E GESTIONE DEI DATI</b>	
<b>CMP - REDAZIONE E VERIFICA SCIENTIFICA</b>	
<b>CMPD - Anno di redazione</b>	1999
<b>CMPN - Responsabile ricerca e redazione</b>	Ballarin, Elisabetta/ Resini, Daniele
<b>FUR - Funzionario responsabile</b>	Costanzo, Guglielmo
<b>RVM - TRASCRIZIONE PER INFORMATIZZAZIONE</b>	
<b>RVMD - Anno di trascrizione /informatizzazione</b>	2016
<b>RVME - Ente/soggetto responsabile</b>	Soprintendenza Belle Arti e Paesaggio per le province di Venezia, Belluno, Padova e Treviso
<b>RVMN - Operatore</b>	Turetta, Ilaria
<b>AGG - AGGIORNAMENTO/REVISIONE</b>	
<b>AGGD - Anno di aggiornamento/revisione</b>	2016
<b>AGGE - Ente/soggetto responsabile</b>	Soprintendenza Belle Arti e Paesaggio per le province di Venezia, Belluno, Padova e Treviso

<b>AGGN - Responsabile ricerca e redazione</b>	Turetta, Ilaria
<b>AGGR - Referente verifica scientifica</b>	Pregolato, Monica
<b>AGGF - Funzionario responsabile</b>	Majoli, Luca