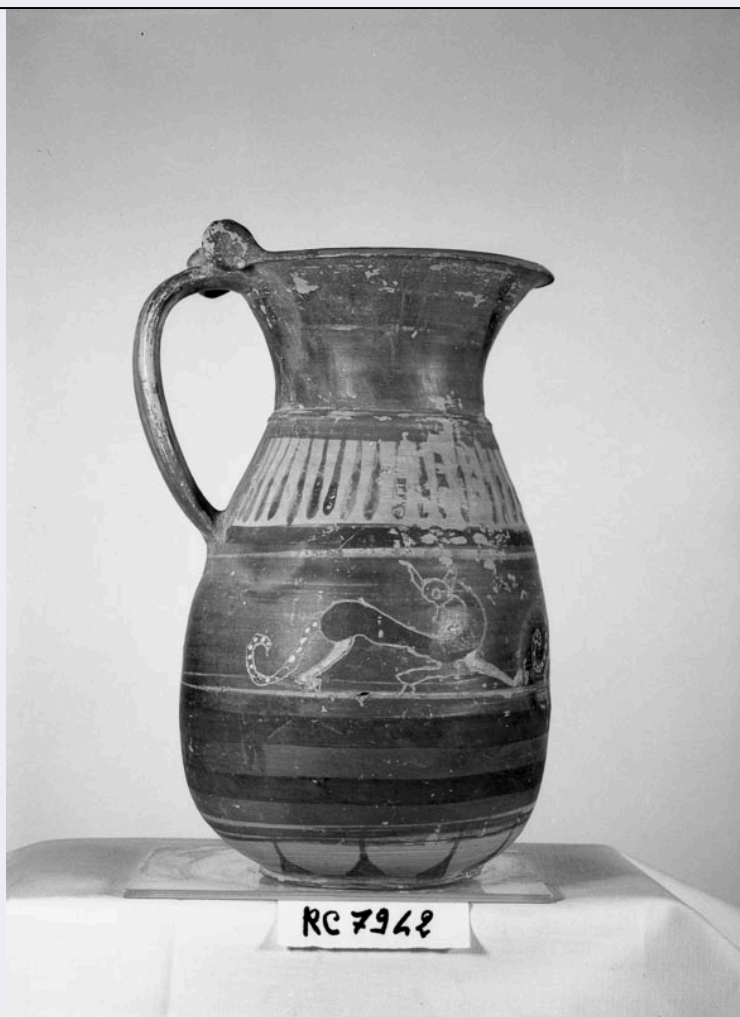


SCHEDA



CD - CODICI

| | |
|---------------------------------|----------|
| TSK - Tipo Scheda | RA |
| LIR - Livello ricerca | P |
| NCT - CODICE UNIVOCO | |
| NCTR - Codice regione | 12 |
| NCTN - Numero catalogo generale | 00839757 |
| ESC - Ente schedatore | S45 |
| ECP - Ente competente | S45 |

OG - OGGETTO

OGT - OGGETTO

| | |
|---------------------------------------|--|
| OGTD - Definizione | olpe a rotelle |
| CLS - Categoria - classe e produzione | vasellame in ceramica/ ceramica etrusco-corinzia |

LC - LOCALIZZAZIONE GEOGRAFICO-AMMINISTRATIVA

PVC - LOCALIZZAZIONE GEOGRAFICO-AMMINISTRATIVA ATTUALE

| | |
|------------------|-----------|
| PVCS - Stato | ITALIA |
| PVCR - Regione | Lazio |
| PVCP - Provincia | VT |
| PVCC - Comune | Tarquinia |

LDC - COLLOCAZIONE SPECIFICA

| | |
|-------------------------------------|------------------------------|
| LDCN - Denominazione attuale | Museo nazionale Tarquiniense |
| LDCS - Specifiche | sala 4 |

LA - ALTRE LOCALIZZAZIONI GEOGRAFICO-AMMINISTRATIVE

| | |
|-------------------------------------|----------------------|
| TCL - Tipo di localizzazione | luogo di reperimento |
|-------------------------------------|----------------------|

PRV - LOCALIZZAZIONE GEOGRAFICO-AMMINISTRATIVA

| | |
|-----------------------------|---------------------|
| PRVS - Stato | ITALIA |
| PRVR - Regione | Lazio |
| PRVP - Provincia | VT |
| PRVC - Comune | Tarquiniense |
| PRL - Altra località | provenienza, ignota |

UB - DATI PATRIMONIALI**INV - INVENTARIO DI MUSEO O SOPRINTENDENZA**

| | |
|----------------------|--------|
| INVN - Numero | RC7942 |
|----------------------|--------|

DT - CRONOLOGIA**DTZ - CRONOLOGIA GENERICA**

| | |
|---|-----------------------------|
| DTZG - Fascia cronologica di riferimento | VII sec. a.C./ VI sec. a.C. |
| DTZS - Frazione cronologica | fine/ inizio |
| DTM - Motivazione cronologia | analisi stilistica |

MT - DATI TECNICI

| | |
|--------------------------------|-------------------|
| MTC - Materia e tecnica | argilla/ a tornio |
|--------------------------------|-------------------|

MIS - MISURE

| | |
|------------------------|-----|
| MISU - Unità | cm |
| MISR - Mancanza | MNR |

DA - DATI ANALITICI**DES - DESCRIZIONE**

| | |
|--|---------------------------------|
| DESO - Indicazioni sull'oggetto | olpe a rotelle etrusco-corinzia |
|--|---------------------------------|

CO - CONSERVAZIONE**STC - STATO DI CONSERVAZIONE**

| | |
|--------------------------------------|--------|
| STCC - Stato di conservazione | intero |
|--------------------------------------|--------|

TU - CONDIZIONE GIURIDICA E VINCOLI**CDG - CONDIZIONE GIURIDICA**

| | |
|-------------------------------------|--|
| CDGG - Indicazione generica | proprietà Stato |
| CDGS - Indicazione specifica | Ministero per i Beni e le Attività Culturali |

DO - FONTI E DOCUMENTI DI RIFERIMENTO**FTA - DOCUMENTAZIONE FOTOGRAFICA**

| | |
|----------------------|-------------------------|
| FTAX - Genere | documentazione allegata |
|----------------------|-------------------------|

| | |
|--|--|
| FTAP - Tipo | fotografia in bianco e nero |
| FTAN - Codice identificativo | 28816 |
| AD - ACCESSO AI DATI | |
| ADS - SPECIFICHE DI ACCESSO AI DATI | |
| ADSP - Profilo di accesso | 1 |
| ADSM - Motivazione | scheda contenente dati liberamente accessibili |
| CM - COMPILAZIONE | |
| CMP - COMPILAZIONE | |
| CMPD - Data | 2002 |
| CMPN - Nome | De Angelis D. |
| FUR - Funzionario responsabile | Trucco F. |
| FUR - Funzionario responsabile | Cataldi M. |
| AGG - AGGIORNAMENTO-REVISIONE | |
| AGGD - Data | 2016 |
| AGGN - Nome | De Angelis, Daniela |
| AGGF - Funzionario responsabile | Trucco, Flavia |