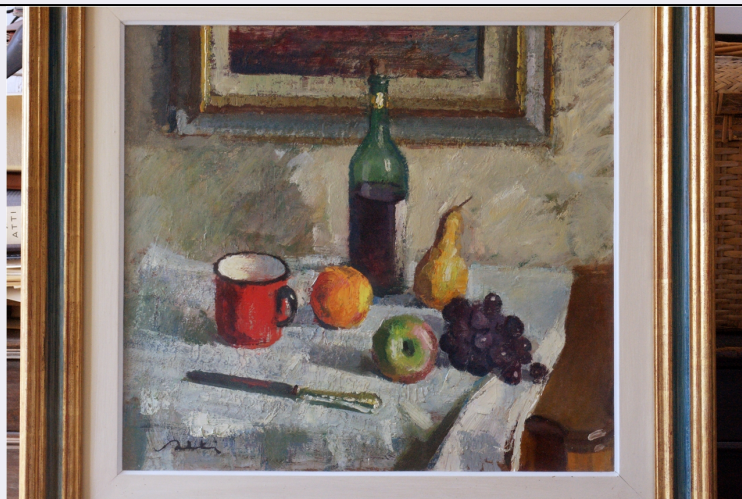


# SCHEDA



## CD - CODICI

TSK - Tipo Scheda	OA
LIR - Livello ricerca	P
<b>NCT - CODICE UNIVOCO</b>	
NCTR - Codice regione	20
NCTN - Numero catalogo generale	00240805
ESC - Ente schedatore	S255
ECP - Ente competente	S255

## OG - OGGETTO

<b>OGT - OGGETTO</b>	
OGTD - Definizione	dipinto
<b>SGT - SOGGETTO</b>	
SGTI - Identificazione	natura morta con frutta e oggetti
SGTT - Titolo	Natura morta con coltello

## LC - LOCALIZZAZIONE GEOGRAFICO-AMMINISTRATIVA

### PVC - LOCALIZZAZIONE GEOGRAFICO-AMMINISTRATIVA ATTUALE

PVCS - Stato	ITALIA
PVCR - Regione	Sardegna
PVCP - Provincia	SS
PVCC - Comune	Sassari
PVCL - Località	SASSARI

### LDC - COLLOCAZIONE SPECIFICA

LDCT - Tipologia	palazzo
LDCQ - Qualificazione	statale
LDCN - Denominazione attuale	MUS'a Pinacoteca al Canopoleno
LDCC - Complesso di appartenenza	Ex Collegio Gesuitico "Canopoleno"
LDCU - Indirizzo	p.zza Santa Caterina, 4

<b>LDCM - Denominazione raccolta</b>	MUS'a Pinacoteca al Canopoleno
<b>LDCS - Specifiche</b>	interno
<b>UB - UBICAZIONE E DATI PATRIMONIALI</b>	
<b>INV - INVENTARIO DI MUSEO O SOPRINTENDENZA</b>	
<b>INVN - Numero</b>	551
<b>INVD - Data</b>	2011
<b>DT - CRONOLOGIA</b>	
<b>DTZ - CRONOLOGIA GENERICA</b>	
<b>DTZG - Secolo</b>	sec. XX
<b>DTS - CRONOLOGIA SPECIFICA</b>	
<b>DTSI - Da</b>	1975
<b>DTSF - A</b>	1975
<b>DTM - Motivazione cronologia</b>	iscrizione
<b>AU - DEFINIZIONE CULTURALE</b>	
<b>AUT - AUTORE</b>	
<b>AUTM - Motivazione dell'attribuzione</b>	firma
<b>AUTN - Nome scelto</b>	Salti Giulio
<b>AUTA - Dati anagrafici</b>	1899/ 1984
<b>AUTH - Sigla per citazione</b>	59000739
<b>MT - DATI TECNICI</b>	
<b>MTC - Materia e tecnica</b>	faesite/ pittura a olio
<b>MIS - MISURE</b>	
<b>MISU - Unità</b>	cm
<b>MISA - Altezza</b>	51
<b>MISL - Larghezza</b>	55
<b>CO - CONSERVAZIONE</b>	
<b>STC - STATO DI CONSERVAZIONE</b>	
<b>STCC - Stato di conservazione</b>	buono
<b>DA - DATI ANALITICI</b>	
<b>DES - DESCRIZIONE</b>	
<b>DESO - Indicazioni sull'oggetto</b>	Dipinto raffigurante una natura morta: su un tavolo parzialmente coperto da una tovaglia bianca sono presenti diversi oggetti (una bottiglia di vino, una tazza in ferrosmalto rosso ed un coltello) e della frutta.
<b>DESI - Codifica Iconclass</b>	41 E 1
<b>DESS - Indicazioni sul soggetto</b>	Interno. Frutti. Mobilia. Oggetti.
<b>ISR - ISCRIZIONI</b>	
<b>ISRC - Classe di appartenenza</b>	firma
<b>ISRS - Tecnica di scrittura</b>	a pennello

<b>ISRT - Tipo di caratteri</b>	corsivo
<b>ISRP - Posizione</b>	in basso a sinistra
<b>ISRI - Trascrizione</b>	Salti
<b>ISR - ISCRIZIONI</b>	
<b>ISRC - Classe di appartenenza</b>	documentaria
<b>ISRS - Tecnica di scrittura</b>	a stampa
<b>ISRP - Posizione</b>	retro, su un cartellino
<b>ISRI - Trascrizione</b>	Giulio Salti, nato a Barberino di Mugello il 21 settembre del 1899: Natura morta con coltello, olio su faesite: 1975./ Firenze, 6 settembre 1976.
<b>NSC - Notizie storico-critiche</b>	L'opera fa parte della seconda cospicua donazione fatta allo Stato nel 2011 dal professor Vincenzo Marras in memoria dei genitori. L'autore del dipinto, Giulio Salti, trascorse l'infanzia e la giovinezza in campagna disegnando la natura e la gente del luogo. Frequentò le scuole a Firenze, e in treno iniziò ad eseguire caricature di viaggiatori. Nel 1924 partecipò alla XVI Biennale di Venezia e da lì iniziò ad esporre in molte città Italiane.

**TU - CONDIZIONE GIURIDICA E VINCOLI**

<b>ACQ - ACQUISIZIONE</b>	
<b>ACQT - Tipo acquisizione</b>	donazione
<b>ACQN - Nome</b>	Marras Meloni
<b>ACQD - Data acquisizione</b>	2011
<b>ACQL - Luogo acquisizione</b>	SS/ Sassari
<b>CDG - CONDIZIONE GIURIDICA</b>	
<b>CDGG - Indicazione generica</b>	proprietà Stato
<b>CDGS - Indicazione specifica</b>	Polo Museale della Sardegna, MUS'a Pinacoteca al Canopoleno
<b>CDGI - Indirizzo</b>	Piazza Santa Caterina, 4 - 07100 Sassari (SS)

**DO - FONTI E DOCUMENTI DI RIFERIMENTO**

<b>FTA - DOCUMENTAZIONE FOTOGRAFICA</b>	
<b>FTAX - Genere</b>	documentazione allegata
<b>FTAP - Tipo</b>	fotografia digitale (file)
<b>FTAN - Codice identificativo</b>	151552
<b>MST - MOSTRE</b>	
<b>MSTT - Titolo</b>	Il Mito della pittura Labronica - Dipinti dalla Collezione Marras Meloni
<b>MSTL - Luogo</b>	Sassari
<b>MSTD - Data</b>	2014

**AD - ACCESSO AI DATI**

<b>ADS - SPECIFICHE DI ACCESSO AI DATI</b>	
<b>ADSP - Profilo di accesso</b>	1
<b>ADSM - Motivazione</b>	scheda contenente dati liberamente accessibili

**CM - COMPILAZIONE**

<b>CMP - COMPILAZIONE</b>	
---------------------------	--

<b>CMPD - Data</b>	2016
<b>CMPN - Nome</b>	Pulina L.
<b>RSR - Referente scientifico</b>	Dettori M.P.
<b>FUR - Funzionario responsabile</b>	Dettori M.P.
<b>RVM - TRASCRIZIONE PER INFORMATIZZAZIONE</b>	
<b>RVMD - Data</b>	2016
<b>RVMN - Nome</b>	Pulina L.